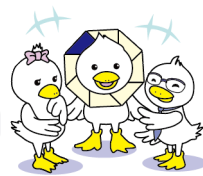


なか ぽぽら



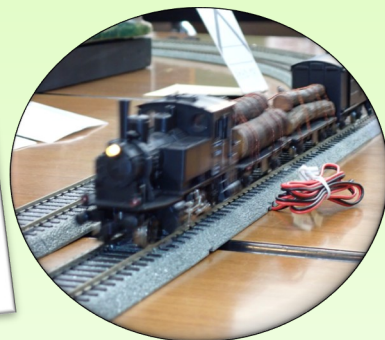
vol.113 令和7年10・11月号
【編集・発行】
なか区民活動センター
(横浜市中区役所地域振興課)

なか区民活動センターマスコット もなか

「popolare ぽぽら」イタリア語から、「人々のみんなの」を表す。中区内の生涯学習・市民活動の参加を夢見て、様々な活動をされている人たちのための情報誌であり、多くの夢が生まれ皆に親しまれますようにと名づけられました。



なか区民活動センターまつり 11月9日(日)



【会場】横浜市開港記念会館

【時間】10時～16時

なか区民活動センターに登録をしている活動団体が出展・演出をする、毎年恒例の楽しい文化祭です。

様々な体験の機会を用意してお待ちしています。どなた様もぜひお気軽にお越しください。

同時開催 ハローよこはま

今年度も、なかくみんなの区民祭り、「ハローよこはま」と同時開催いたします。

「ハローよこはま2025」象の鼻パークでは、子どもたちが輝くステージ企画や、中区にゆかりのある様々な企業・団体などのブースが出展します。なか区民活動センターテントブースでは、マスコットキャラクター「もなか」の可愛いボディーシールコーナーをご用意しています。ぜひおたよりください。



なか区民活動センター祭り2025出展する24団体の活動紹介

LEED(Let's Enjoy English Discussion)	英語によるフリーディスカッションを通じ、会員の英会話能力の向上を図るとともに、色々な話題を話し合うことにより国際的視野を広げています
横浜英語サロン	会話中心クラスは2クラスでレベル分けをしています。 新聞クラスはクラス分けしておらず月2回開催しています
NPO法人 RKK留学生と語り合う会	留学生の希望による学習支援、会話・用語・文章作成・レポート添削・社会・文化の学習・その他学習支援をおこなっています
NPO法人ブラジル solidario横浜	イベント(講演とステージ)や 留学生・技能実習生への就労のための日本語能力向上支援をおこなっています
アルファ・クラブ横浜会 胃がん患者の会	胃がん切除者は後遺症、食事の摂取、再発や転移の不安を抱えて悩んでいます。福祉の街づくりとして横浜を中心とした仲間同士が集まり、体験を語り、励ましあって術後を支える胃がん患者の会として活動しています
木の花会	絵手紙を通じて親睦を深め社会貢献をめざしています。活動は月1回
しでんの学校	横浜市電の記憶や記録を「集める・伝える・残す」活動を行っています
なか区民クラブ	自分の住むまちは自分達の手で良くすることをスローガンとした市民団体。 生体系保全の一つとして、横浜の市花であるバラを対象に無農薬による栽培の実証をテーマに活動しています
フォト四つ葉	定期的に撮影会勉強会を行い、年に数回写真展を開催しています
ユウキアイナ	フラダンスを教えるボランティアや施設などでフラダンスのパフォーマンスをする活動を行っています
ヨコハマ動画クラブ	定期的に動画作りの勉強会を開催しています
ヨコハマ歴史茶論	イベント等を通して市民に横浜の歴史を広く伝えています
横浜マジシャンズ・アソシエーション	マジックを通して会員相互の親睦と社会とのコミュニケーションを深めています
横浜検察審査協会	検察審査会制度の発展と普及、会員相互の親睦を図り活動しています
横浜写真グループ 「浜っ子クラブ」	写真力向上を目指し、写真を通じて会員同士交流をしています
音楽ボランティア「黄色いレイ」	音楽ボランティアの活動・ウクレレ演奏の普及とコンサート活動をしています
気功(法輪功)愛好者会	気功をやることで人々の健康増進に役立てています
原三溪市民研究会	原三溪に関する調査研究を行っています。FAや会報の発行を通じ会員の交流を図り、原三溪ゆかりの地を訪ねています
森の仲間(人形劇)	イベントや施設での人形劇の上演をしています
蒼昊美術會	水彩の魅力を広く深めながら、アートを身近に。誰でも親しみ参加できる活動をしています
都市よこはま句会	初心者を中心に俳句を楽しんでいます
特定非営利活動法人 横浜市まちづくりセンター	まちの活性化や住環境の整備など、住民全体の住まい、まちづくりを支援し、誰もが安心して暮らせるまちをめざしています
特定非営利活動法人道志水源林 ボランティアの会	年に13回ほど民有林の整備間伐を行っています。道志水源林の保全活動の大切さを広める普及啓発活動をおこなっています
波俳句会横浜支部	俳句に興味があってもハードルが高いと思っている人達に、俳句の楽しさや俳句を通じた仲間作りにつなげています

カメラやスマホで撮った写真を是非お持ちください
プロの写真家からアドバイス受けてみませんか

横浜栄写友公開写真例会

なかよろずアップ企画
センター登録団体 なか区民活動センター



【日時】10月12日(日)
13:30~16:30

【料金】無料

【場所】なか区民活動センター
研修室

【定員】15人先着順

【申込】9月13日(土)から
電話か来館で
なか区民活動センター
045(224)8138

横浜栄写友主催

横浜で30年以上写真サークルを続けている横浜栄写友。当日はプロ写真家カタオカ邦彦先生をお招きし、会員の写真の作品講評会を公開いたします。少しでも写真に興味のある方はお気軽にご参加ください。

沢山の皆様のご参加をお待ちしております！

先人の俳句から学んで自分の俳句を深めてみませんか

深める俳句 全3回講座

なかよろずアップ企画
センター登録団体 なか区民活動センター



【日時】10月20日(月)・
11月17日(月)・12月15日(月)

◆第1部講座 13時~15時

※第1部だけの参加も可能です

◆第2部句会 15時~16時45分

【料金】無料

【場所】なか区民活動センター研修室

【定員】10人先着順

【申込】9月11日(木)から
電話か来館で
なか区民活動センター
045(224)8138

俳句研究会主催

第1部講座は、先人の俳句を元に自由に意見交換して、一緒に理解をふかめます。

(俳句作りを習う講座ではありません)

第2部句会は、まずは見学から。段階を追って感想の発表、選句、自分で作った俳句の投句、と挑戦していきます。

中区民利用施設 [よこはまウォーキングポイント](#)事業の詳細はホームページをご覧ください

デジタルスタンプラリー

新しい発見！まわってスマホで集めよう！

【開催日時】10月15日(水)~11月29日(土) 10時~16時

※施設休館日は対応いたしません、一部施設15時30分まで

【参加方法】

- ①横浜ウォーキングポイントをダウンロード
- ②好きなゾーンを一つ選んで、ゾーン内の参加施設で二次元コードを読み取りスタンプゲット！
- ③1ゾーンすべてのスタンプを集めたら景品交換施設で画面を提示してオリジナルボールペンに交換
- ④25施設すべてのスタンプゲットで協賛景品が当たる抽選申込に参加できます！

主催：横浜市中区地域振興課・福祉保健課
お問い合わせ：なか区民活動センター



プロカメラマンが教える

スマホ写真講座

【日時】10月24日(金) 13:00~15:30

【会場】なか区民活動センター研修室から
中区福祉保健活動拠点まで
(中区山下町2産業貿易センタービル4F)

【定員】先着10名

【申込】10月11日(土)10時から先着順
なか区民活動センターに電話か来館

【内容】

- ①なか区民利用施設スタンプラリーに参加する
- ②日本大通り~象の鼻パーク~山下公園フォトウォーク
- ③中区福祉保健活動拠点(なかふく)の施設紹介
撮った写真を横浜ウォーキングポイントに投稿

主催：なか区民活動センター

なか区ブックフェスタ

中区に残る

ヨコハマの都市デザインと田村明

元横浜市職員の田村明氏による著者『都市ヨコハマ物語』を題材に、中区に残る昭和後期の横浜の都市計画と都市デザインの形跡、それらに込められた田村氏の思いを解説します。

【日時】12月19日(金) 13時30分~16:00

【会場】なか区民活動センター 研修室

【定員】20名先着順

【申込】11月11日(火)から電話か来館 なか区民活動センター

なか区民活動センター共催・協力 NPO法人田村明記念・街づくり研究会

なか区ブックフェスタ
2025関連事業



展示コーナー

ミーティングエリアの「**展示コーナー**」では、月替わりで登録団体等の皆さんの活動や作品を展示して紹介しています。ぜひ、展示コーナーを活用して作品や活動を紹介してみませんか？展示は壁面と棚の二種類があります。

令和7年度の参加団体を絶賛募集中です。詳しくはなか区民活動センターまでお問い合わせください。



8月 本牧スケッチ会(水彩画)

毎週月曜日に集まり、水彩画を楽しみたい方が集まっています。中谷さん(なかく街の先生)の指導やメンバー同士で教え合ったりしています。情報交換などをして和やかに活動しています。

【活動】なか区民活動センター
毎週月曜日 10:00~15:00

なかく街の先生 水彩画
中谷 国雄さん



9月 特定非営利活動法人 横浜発明振興会(発明の啓発・普及活動)

毎月1回、日曜発明サロンを開催してます。「何かを作り出したい」「面白いアイデアがあるけど、どうすればいいのかわからない」そんなあなたの好奇心を形にする活動をしています。



【活動】なか区民活動センター
横浜市技能文化会館
毎月第2日曜日 午後



直近の休館日10月5日(日) 13日(祝) 19日(日)
11月2日(日) 3日(祝) 16日(日)
23日(日祝) 24日(振替休日) 30日(日)

なか区民活動センター

開館時間 月曜～金曜 9:00～21:00(受付は20:45まで)
土・第2第4日曜 9:00～17:00(受付は16:45まで)

〒231-0021 横浜市中区日本大通35 中区役所別館1F
TEL: 045-224-8138 FAX: 045-224-8343
Email: na-katsudou@city.yokohama.lg.jp

※「なかぼら」やなか区民活動センターの情報
は、ホームページでもご覧いただけます。

なか区民活動センター

