

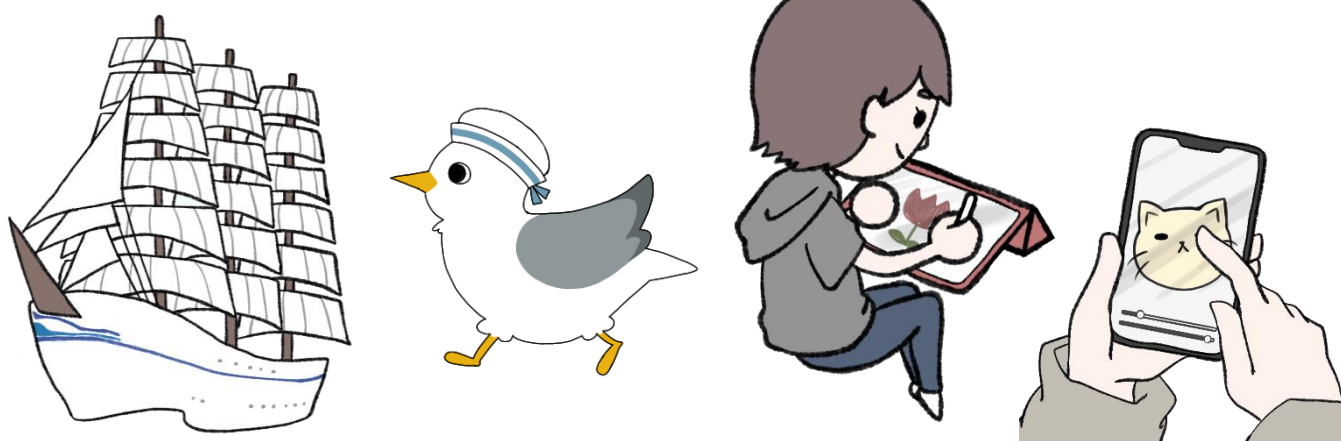
指導(活動)分野	イラスト指導	指導 披露 講義
ふりがな	こなっこ	登録番号
氏名またはグループ名	こなっこ	C - 23
指導(活動)内容	・タブレットのペイントソフトを使用したイラストの指導 ・ポスターやチラシに掲載するイラストのご依頼	
対象者の程度	<input checked="" type="radio"/> 気軽に楽しむ	<input type="radio"/> 初心者向け <input type="radio"/> 中級者向け <input type="radio"/> 上級者向け <input type="radio"/> レベル問わず
対象者の年代	<input type="radio"/> 乳幼児(親子) <input type="radio"/> 小学生 <input type="radio"/> 中高生 <input type="radio"/> 大人 <input type="radio"/> 高齢者	<input checked="" type="radio"/> どなたでも
資格・指導の経験・活動歴	・色彩検定2級 ・中区民利用施設のチラシ、パンフレット用イラスト作成多数	
経費	・指導(活動)料 5,000円 ・材料費 実費 ・交通費 実費	

【プログラムの一例】

かんたん！タブレットでイラストを描こう 定員：10人 所要時間：120分

- ① タブレットのペイントソフトを使用した簡単なイラストの描き方を指導します
- ② 丸や直線から、植物、建物、人物まで描き方を指導します

【イラスト例】



【街の先生からひとこと】

はじめまして、こなっこと申します。

イラストは紙とペンがある限り大人から子供まで誰でも楽しめる趣味だと思っています。

皆様の生活の彩のお手伝いをさせていただければ幸いです。

ポスターやチラシのイラストも描かせていただきますのでお気軽にご相談ください。