

指導(活動)分野	絵画指導	指導 披露 講義
ふりがな	きむら ゆうはく	登録番号
氏名またはグループ名	木村 優博	C - 13
指導(活動)内容	・水彩画、パステル画、油彩画、色鉛筆画、デッサンの指導をいたします	
対象者の程度	気軽に楽しむ 初心者向け 中級者向け 上級者向け	レベル問わず
対象者の年代	乳幼児(親子) 小学生 中高生 大人 高齢者	どなたでも
資格・指導の経験・活動歴	・中学・高校美術科 1 種免許 ・令和元年 7 月 竹之丸地区センターで水彩画講師(5 回講座) ・京都造形芸術大学(現京都芸術大学)洋画コース卒	
経費	・指導(活動)料 5,000 円 ・材料費 実費 ・交通費 なし	

【プログラムの一例】

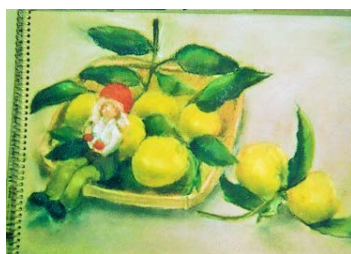
淡彩スケッチー風景

定員:15 人 所要時間:210 分

画材:F4 水彩紙 鉛筆(B) 消しゴム 透明水彩絵の具 20 色程度 油性極細フェルトペン(黒)

- ① スケッチ場所に集合し 30 分程度で描きたい場所を決定する(30 分)
- ② 構図を決定し、軽く鉛筆で形を取る。黒の油性マーカーで(30 分)
- ③ 水彩絵の具で大まかに着色。乾燥後暗部のみ更に色を重ねる(60 分)
- ④ 仕上がった後一枚ずつ講評を行う

持ち物:F4水彩紙、透明水彩絵の具セット、油性極細フェルトペン(黒)



【街の先生からひとこと】

初心者から丁寧に構図のとり方、形の描き方を含めて説明していきます。