



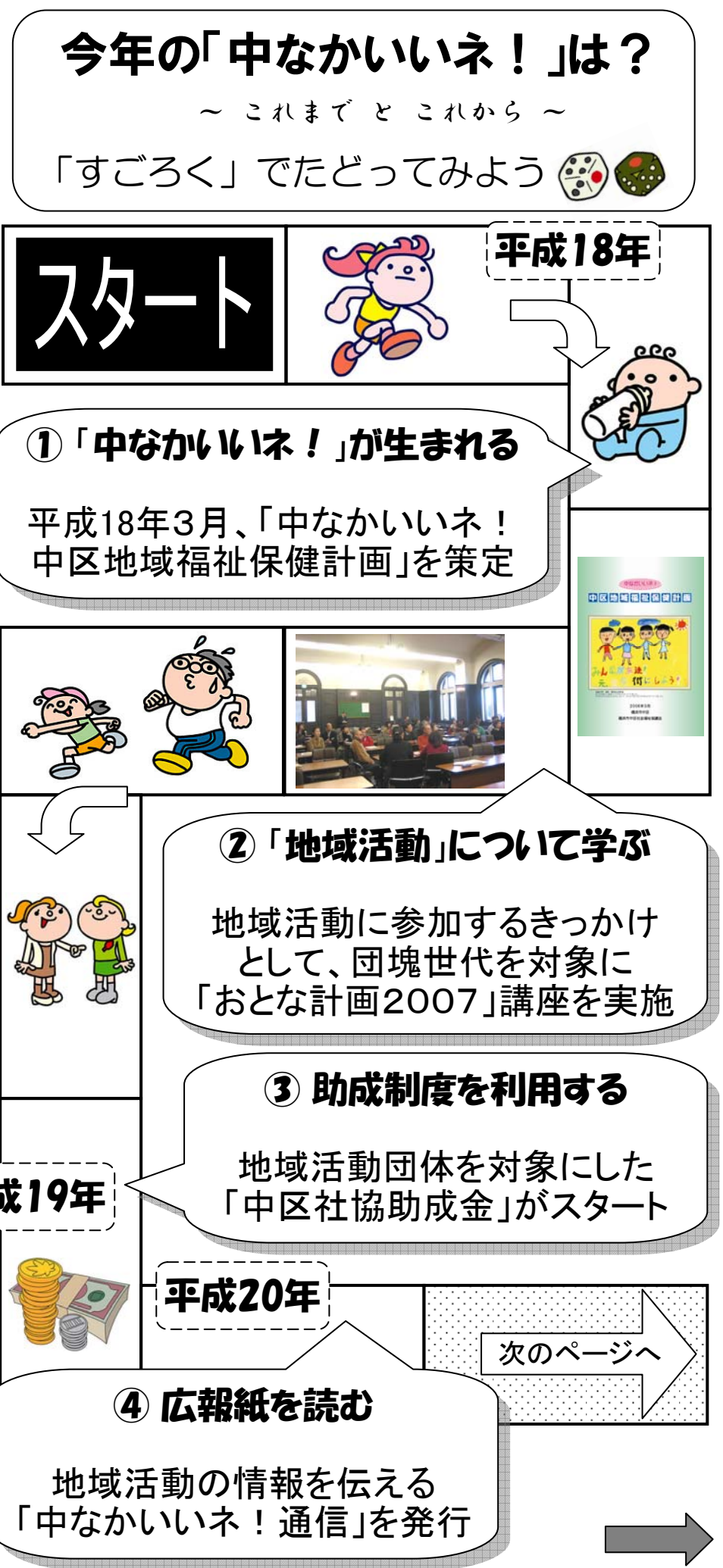
# 中なかいいネ！通信

第4号

<編集・発行年月日>  
平成21年7月21日  
中区役所福祉保健課  
中区社会福祉協議会



「中なかいいネ！」は中区地域福祉保健計画の愛称です





# 中区 すごろくカレンダー

★ このページの左下(平成21年5月)から進んでね ★



ナカナ・カフェ  
(中区役所1階)

本牧和田地域ケアプラザの  
障害児対象事業にて「男の  
料理教室」メンバーが昼食作り

**ナカナ・カフェ  
に行く**

**8月**


地域の生活課題と  
対応策、アイデア等  
に関する調査を実施  
(無作為抽出2,000人)

**⑥ 「いのち」について考える**

小学生、中学生を対象に  
「生まれる」「生きる」「死ぬ」  
について考える講座を実施

**⑤ カフェで交流する**


新山下地域ケアプラザに  
カフェスペースがオープン  
(毎月第2火曜日11~15時)



**2  
すすむ  
コママ**

**平成21年5月**


前ページから



平成21年8月以降は、  
実施予定のものを掲載

民生委員が中心となって、ひとり暮らし高齢者等に、みまもり安心グッズ「おふくろさん」を配布


**10月**



**1  
回やすみ**

**12 健康づくりに心がける**

不老町地域ケアプラザにて  
坂道等を利用して運動する  
「すろーぴんぐ倶楽部」を実施中



**11月**

**⑩ 文化祭に行ってみる**

本牧原地域ケアプラザにて  
作品展、映画会等を実施

**⑪ お祭りに行ってみる**

箕沢地域ケアプラザにて  
「箕沢ケアプラザ祭り」を実施

**1  
もどる  
コママ**

