

相談内容によっては
次のような相談機関があります

相談機関

妊娠期から思春期・18歳までの
子育て相談窓口

保存版

令和8年3月発行

18歳未満の子どもに関する専門相談

- 養育・虐待・非行・成長・発達などについての相談
横浜市中央児童相談所
☎045-260-6510 月～金(祝日・年末年始を除く) 8:45～17:00

児童虐待に関する相談

- 児童虐待に関する通告・相談
よこはま子ども虐待ホットライン(無料)
☎0120-805-240 (24時間フリーダイヤル)
- 親子関係や家族の悩み、
子育ての不安など子どもにかかわる相談
かながわ子ども家庭110番相談LINE
月～土(年末年始を除く) 9:00～21:00



子どもの発達に関する相談

- 子どもの運動発達・精神発達に関する相談
横浜市中部地域療育センター
☎045-253-0358 月～金(祝日・年末年始を除く) 8:45～17:15
- 特別な支援を必要とするお子さんの学びに関すること
横浜市特別支援教育総合センター
☎045-336-6020 月～金(祝日・年末年始を除く) 9:00～17:00

不登校やいじめ、非行に関する相談

- ひきこもり、不登校など、思春期・青年期の様々な悩みについての相談
横浜市青少年相談センター(15歳以上)
☎045-752-8366 月～金(祝日・年末年始を除く) 8:45～17:00
- 非行・犯罪行為、親子関係、職場や学校などでのトラブル、
交友関係などの相談(20歳以上も可)
よこはま法務少年支援センター
☎045-845-2333
月～金(祝日・年末年始を除く) 9:00～12:00、13:00～16:30
- 非行問題・いじめ・犯罪被害などについての相談
神奈川県警察少年相談・保護センター
☎045-641-0045 または ☎0120-45-7867
月～金(祝日・年末年始を除く) 8:30～17:15
- いじめ・体罰など、子どもの人権についての相談
子どもの人権110番
☎0120-007-110 月～金(祝日・年末年始を除く) 8:30～17:15

思いがけない妊娠や産み育てる事に関する相談

- **にんしんSOSヨコハマ** にんしんSOSヨコハマ
☎045-662-5524 LINE相談
毎日 10:00～22:00 毎日 10:00～21:30



配偶者やパートナーからの暴力などに関する相談

- **横浜市DV相談支援センター**
☎045-865-2040 ☎045-671-4275
月～金 9:30～20:00 月～金 9:30～16:30
土・日・祝 9:30～16:00 (祝日・年末年始を除く)
(第4木曜・年末年始を除く)

- **かながわDV相談LINE**
月・火・木・土(祝日・年末年始を除く) 14:00～21:00



学校生活の困りごと、教育に関する相談

- **市立の小中学校での相談** スクールカウンセラーが相談に応じます。
- 小中学校の不登校・友人関係・学習など
一般教育相談
☎045-624-9414 月～金(祝日・年末年始を除く) 9:00～17:00
- いじめや友達のことに関する不安や悩みについての相談
24時間子どもSOSダイヤル
☎0120-078-310 (毎日24時間)
- 学校には相談しにくい不登校やいじめの悩み等の相談
学校生活あんしんダイヤル
☎045-624-9081 火～金(祝日・年末年始を除く) 9:00～17:00



児童虐待や家庭の中での困りごと相談

- **子どもからの専用相談** 中区役所(子ども家庭支援課)
☎045-224-8345 月～金(祝日・年末年始を除く) 8:45～17:00

区役所で出張相談を行っています

—— 若者のための専門相談 ——

おおむね15～39歳までの方とそのご家庭を対象に、若者の自立支援を行っている地域ユースプラザの職員が、相談をお受けします。(第1・3金曜日午後、予約優先)

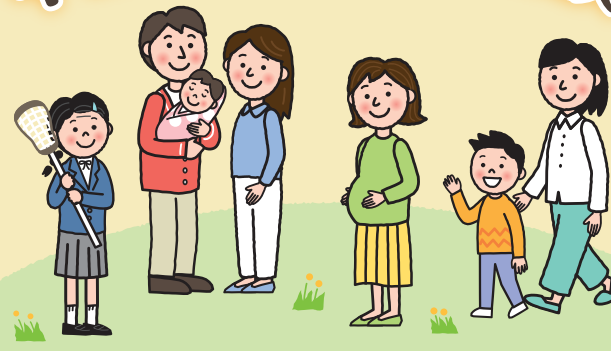
予約・電話相談 **よこはま東部ユースプラザ**

☎045-642-7001
月～土(第3月曜・祝日・年末年始を除く) 11:00～19:00



掲載している情報は令和8年3月現在のものです。
掲載内容が現状と異なる場合がありますので、ご了承ください。

中区子ども家庭相談



相談は
無料

秘密は
厳守

電話相談
または
面接相談

☎045-224-8171

中区子ども家庭支援課(中区役所 5階 54番窓口)

区役所へのアクセス



お気軽に
ご相談ください



住所 **横浜市中区日本大通35番地**

相談日 **月～金曜日(祝日・年末年始を除く)**

時間 **8:45～17:00**

- 保健師、社会福祉職、心理相談員、助産師などが一緒に考えます。
- 必要に応じて、専門機関などの情報を提供します。

ひとりで悩まないで お話しませんか？

どこに相談したらよいか
わからないことも、
お気軽にお話しください。
例えばこんなことで
悩んでいませんか？

妊娠期

- 子どもを産むことや育てること
- 妊娠中の体調
- 思いがけない妊娠



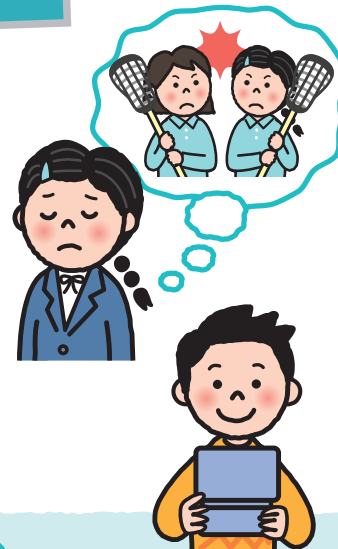
乳幼児期

- 育児で不安やイライラを感じる
- 子どもとのかかわり方や遊び方がわからないしつけの仕方に悩む
- ミルクを飲まない
ミルクを飲んだのに泣き止まない
夜泣きがひどい、夜寝ない



小・中学生～

- 友達とうまく遊べない、関係がうまくいかない
- 落ち着きがない
- 何を言っても反抗的
約束を忘れる
ルールを守れない
- ゲームがやめられない
- 生活が乱れてきた



学校生活のこと

「学校に行きたがらない」「勉強についていけない」「いじめられている」など、学校生活におけること
の相談は、どの相談窓口が良いかを一緒に考え、ご紹介
します。(裏面もご参照ください。)

外国語でのご相談が必要な方は
こちらにご相談ください

■ なか国際交流ラウンジ

- 住所 中区日本大通35番地
中区役所別館1階 なか区民活動センター内
- TEL 045-210-0667
月～土曜日 9:15～17:00

市立保育園、認定こども園の 子育てひろば



子育てひろばでは、子育て支援として育児相談・
育児講座・交流保育を実施しています。

保育園名	住所	電話番号
竹之丸保育園	中区竹之丸53-1	045 (641) 1646
山手保育園	中区山手町124	045 (622) 7403
錦保育園	中区錦町5	045 (621) 5180
新山下二丁目保育所	中区新山下2-3-1	045 (628) 0819

子育て支援者事業 「ぷっくりんこ」



先輩ママである子育て支援者が、未就学児の育児
の悩みや不安を一緒に考えるところです。遊び場
としても利用できるので、住所や開催日をご確認の
うえお気軽にお越しください。

中区地域子育て支援拠点 「のんびりんこ」



横浜子育てパートナーが未就学児の子育ての悩み
や困りごとの相談にのります。個室での相談や、
ひろばで子どもを遊ばせながらの気軽な相談もで
きます。

- 住所 中区住吉町1-12-1 belle横浜3階
- TEL 045-228-8330
- 開催日時 火～土曜日 9:30～15:30



- ことばが遅い
- かんしゃくが多い
落ち着きがない
じっとしていない
- イヤイヤ期に困っている
園に行くのを嫌がる
- 親子で遊べる場所を
教えて欲しい

