

# みんなせい!

TAKE  
FREE



みんなに民生委員・児童委員(みんないいん・じどういいん)のことをつたえるフリーペーパーです。

# 「みんせいいいん」って知ってる？

Q 民生委員の仕組みはいつからあるのかな？



うちのおじいちゃん、この間「みんせいいいん」  
になったって言ってたんだ。おじいちゃんはこれ  
から何をするのかな。



おじいちゃんたち、  
「みんせいいいん」のこ  
とを教えてください！



みんせいいいん(民生委員)はみんなが安全に  
安心して生活できる地域をつくるボランティアだよ。  
みんなから困りごとや心配ごとをきいて、助けて  
くれる人や場所を紹介する「つなぎ役」なんだ。  
日本全国どこでも活動していて、まちのことを  
よく知っている。みんなのためによいことをしたい  
気持ちを強くもっている人から選ばれるんだよ。

民生委員は地域の推薦会で推薦され、国から依頼される地域の役割のひとつです(厚生労働大臣  
が委嘱する特別職の地方公務員)。ボランティアなのでお給料はもらいません(無報酬)。一度選ば  
れると、3年間続けます(任期3年)。これらのルールは法律(民生委員法)で決まっています。

# どんなひとのことをいうの？



わたし、お母さんから“みんせいいんのマーク”  
をつけてる人には、困ったら相談そう だんしていいよって  
聞いたことがある。どんな人なんだろう？

民生委員は子どもや子育てこ そだの困りごとの相談にのる、  
どういいん(児童委員)でもあるの。

だから正しい呼び方は「民生委員・児童委員」というの。

おとなにとっては子育てしやすく、子どもたちにとっては  
安心して成長せいちょうできる地域をみんなとめざしているわ。

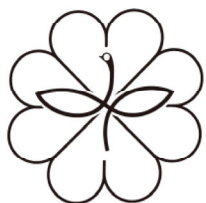
民生委員・児童委員のなかには、とくに子どもたちや子育ての相談な  
どを専門せんもんにする「主任児童委員しゅにん」という役割をもつ人もいます。



民生委員・児童委員は一人ひとりが担当ひとり たんとうする地  
域が決まっているよ。

といっても、私たちは地域で生活している住民  
のひとり。特別なことができるわけではないか  
ら、地域のいろいろな人たちとかかわりあいな  
がら活動しているんだ。

もちろん、相談してくれたみんなの秘密ひみつ かならは必ず  
守まもるよ(守秘義務しゅひぎむ)。



**民生委員・児童委員のマーク**は、四つ葉のクローバーに、民生委員の「み」の文字  
を合わせています。「み」の部分は、児童委員を示す「双葉しめ ふたば」や平和のシンボルの  
「鳩はと」も表しています。

このマークのバッジやジャンパーなどをつけている民生委員・児童委員もいるよ！

A 100年以上前からあるよ。大正6年(1917年)に岡山県から始まったんだ。

# もっと知りたい! どんなところで何を

Q

民生委員は日本全国に何人いるの?

民生委員・児童委員のこと、  
なんとなくわかってきたね。  
どんなふう<sup>の</sup>にみんなの相談に  
乗ったり、見守<sup>みまも</sup>ったりするんだ  
ろう。



## ほうもん 訪問活動

担当<sup>たんとう</sup>エリアに住むひとり暮らし<sup>く</sup>の高齢者<sup>こうれいしゃ</sup>や、障がい<sup>しょうがい</sup>がある方<sup>かた</sup>や、赤ちゃん<sup>あかちゃん</sup>が生まれたばかりのお宅<sup>たく</sup>を訪ね<sup>たず</sup>て、安全安心<sup>あんしん</sup>に生活<sup>せいかつ</sup>できているか定期的<sup>ていきてき</sup>に確認<sup>かくにん</sup>します。困<sup>こま</sup>っていることはないか聞<sup>き</sup>いたり、地域のサービス<sup>サービス</sup>や新しい仕組み<sup>せつめい</sup>を紹介<sup>しょうかい</sup>したり説明<sup>せつめい</sup>したりもします。

## サロン活動

生まれたばかりの赤ちゃん<sup>あかちゃん</sup>や、そのお母さん<sup>おはは</sup>・お父さん<sup>おとう</sup>などが集まる「子育てサロン」を開<sup>ひら</sup>きます。お母さん<sup>おはは</sup>やお父さん<sup>おとう</sup>がひとりぼっち<sup>ひとりぼっち</sup>で子育て<sup>なや</sup>の悩み<sup>なやみ</sup>を抱<sup>かか</sup>えてしまわないよう<sup>な</sup>に仲間<sup>なかま</sup>をつくる場<sup>ば</sup>です。悩み<sup>なやみ</sup>を聞<sup>き</sup>いて、おしゃべり<sup>おしゃべり</sup>します。支<sup>さ</sup>えられる人<sup>ひと</sup>やサービス<sup>サービス</sup>を紹介<sup>しょうかい</sup>することもあります。

他にも、家に閉<sup>と</sup>じこもりがちな高齢者<sup>こうれいしゃ</sup>などが集<sup>あ</sup>まって交流<sup>こうりゅう</sup>する「いきいきサロン」など、「地域のな<sup>い</sup>居場所<sup>ばしょ</sup>づくり」もしています。

社会福祉協<sup>しゃかいふくしきょうぎ</sup>議会<sup>かい</sup>などと協<sup>きょうりょく</sup>力<sup>りき</sup>して開<sup>あ</sup>くこともありま<sup>す</sup>す。



## こんな活動もしている!

生活<sup>せいかつ</sup>に困<sup>こま</sup>って「生活保<sup>ほご</sup>護<sup>ご</sup>」を利用<sup>りよう</sup>している人<sup>ひと</sup>たちや、生まれたばかりの赤ちゃん<sup>あかちゃん</sup>の「乳<sup>にゅう</sup>児<sup>じ</sup>健<sup>けん</sup>診<sup>しん</sup>」を受<sup>う</sup>けていない家庭<sup>かてい</sup>でお話<sup>うかが</sup>を伺<sup>か</sup>ったり、相談<sup>さうだん</sup>に乗<sup>の</sup>ったりします。また、「子ども食<sup>しよく</sup>堂<sup>どう</sup>」をや<sup>や</sup>ったり、塾<sup>じゅく</sup>に通<sup>かよ</sup>うことが難<sup>むずか</sup>しい子ども<sup>こども</sup>たちに学<sup>てい</sup>びの場<sup>ば</sup>を提供<sup>ていきょう</sup>する「学<sup>がく</sup>習<sup>しゅう</sup>支<sup>し</sup>援<sup>えん</sup>」の活<sup>て</sup>動<sup>どう</sup>を手<sup>て</sup>伝<sup>だ</sup>うこともありま<sup>す</sup>す。

# しているの？



## 登下校時のあいさつ運動

子どもたちが犯罪に巻き込まれたり事故にあわないように、登下校の時間に通学路に立って、見守りやあいさつ運動をしています。

防犯協会と協力して、「青色防犯パトロール(青パト)」の車に乗って見守りをすることもあります。

地域の危険な場所の点検や、児童虐待を防ぐための声かけもします。

## 災害に備えたまちづくり

ひとり暮らしの高齢者や障がいがある方、赤ちゃんがいる家庭や外国籍の方(日本人としての戸籍をもたない方)などは、災害が起きたときに避難することが難しく、必要な情報が届かない可能性があります。そういった方たちが地域のどこに住んでいて、近くの住民たちとどうやって助けあうのか、協力して「災害福祉マップ」を作ります(写真は子どもたちと合同のマップづくり)。

また、いざというときに市役所(町・村役場)や自治会、高齢者施設などと助けあえるように、よい関係づくりをしたり、避難訓練をしたりします。



## 定例会～委員どうしの情報交換～



民生委員・児童委員は地域で「民生委員児童委員協議会」というチームを必ず作ることが決まっています。そのチームで月に1回ほど「定例会」というミーティングをして、一人ひとりの委員が活動のなかで知ったことや、市役所などからのお知らせを共有します。

民生委員・児童委員ひとりで対応できないことなどは、チームのみんなで協力しあって取り組みます。

民生委員・児童委員は子どもからおとなまでみんなとかがわって、「支えあうまちづくり」をしているんだね。

※これらは代表的な活動例です。地域によって異なる活動をしていることもあります。



A 全国合わせて23万人以上。どんな地域でも必ずいなくちゃいけない人数が決まっているんだ。

# みんなのまちはたくさんの人たちが

民生委員・児童委員とかかわりながら安心・安全なまちをつくる場所は、地域にたくさんあるんだよ。



子ども110番の家

コンビニエンスストア※



公民館

いし  
石ころ  
注意だワン。

警察署  
(交番)

病院

市役所(町・村役場)

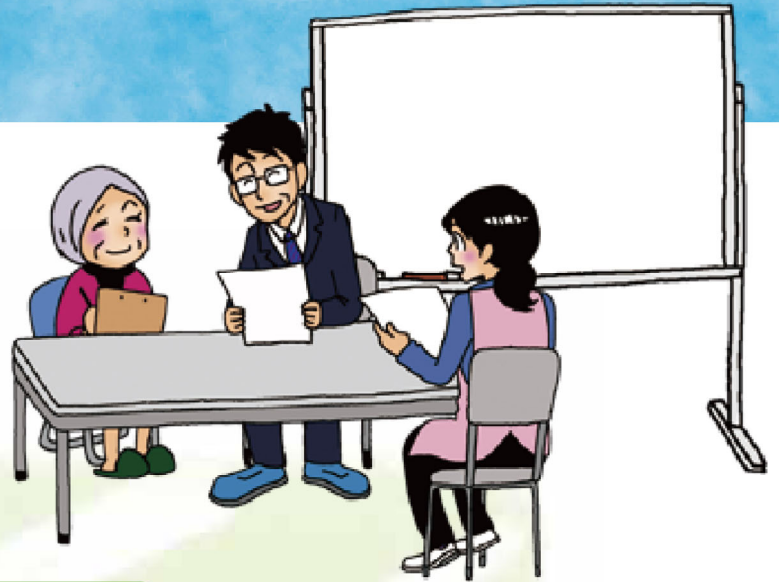
いったことがあるところに○をつけてみよう！ はじめて知ったところは調べてみよう！

デイサービスセンター

特別養護  
老人ホーム

※地域のコンビニエンスストアや商店街のお店のなかには、

# 支えあっているよ



社会福祉協議会  
(ボランティアセンター)

障がい者就労支援施設

保健所(保健センター)

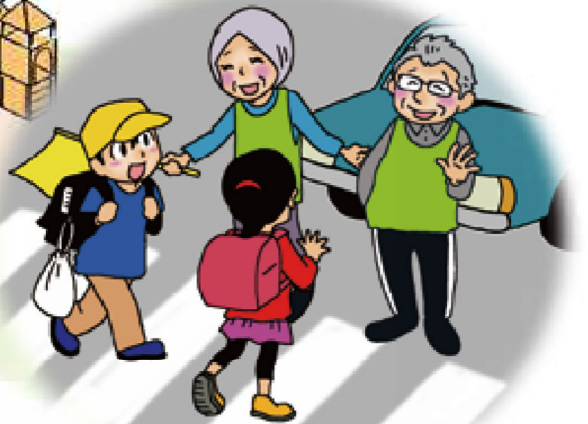
しょうがっこう  
小学校

ほうかつ  
地域包括支援センター

じどうかん  
児童館

としよかん  
図書館

ほいくしょ ようちえん にんてい  
保育所、幼稚園、認定こども園



子ども110番の家と同じ役割をもって子どもたちを見守っているお店もあるよ。

# 民生委員のことがわかってきたかな？

## クロスワードパズルを解いてみよう！

タテのカギ

- ①勉強べんきょうのお手伝いをする学習〇〇〇活動  
 ②民生委員・児童委員による登下校時の〇〇〇〇、あいさつ運動

ヨコのカギ

- ①岩より小さいかた硬いものは〇〇  
 ②民生委員・児童委員は全国で230000以上いるよ  
 ③「はじめにもどすこと」は英語で〇〇〇〇

		D①	①
A②			
②	B		
③	C	せ	つと

○には  
ひらがなが  
はいるよ

もんだい  
問題のヒントは  
このフリーペーパーの  
なかにあるよ！

こたえ

A	B	C	D
		せ	

(このフリーペーパーのタイトルは?)



じゆうけんきゅう  
自由研究で民生委員・児童委員の  
こと、もっと調べてみよう！

ぜんこくみんせい いん じ どう いんれんごうかい  
 ←(全国民生委員児童委員連合会のホームページにつながります)

みんせい!  
2021年2月19日発行

・写真の出典/全国民生委員児童委員連合会ホームページ、  
『地域とともに 民生委員制度の100年』(全国民生委員児童委員連合会)、宮崎県民生委員児童委員協議会  
・表紙、冊子内イラスト/そのだ つくし(漫画家。岩手県出身。岩手日報で『イワさんとニッポちゃん』連載中。)  
※本冊子の無断編集、営利目的の複製を禁じます。転載・転用はご相談ください。