

中なかいいネ！通信



【編集・発行】 中区役所福祉保健課 中区社会福祉協議会 平成 29 年 4 月

いいネ！このまち！！中区の絆

平成28年度中なかいいネ！発表会&第32回中区社会福祉大会を開催しました！！

冬晴れの中、約350人の方々にご来場いただきました。

平成29年2月20日 横浜市開港記念会館



2017 | 中区は区制90周年

～楽しみながら、人と人のつながりが広がっています！～

地域で活躍されている方々に、様々な活動の発表をしていただきました。

関内地区



以前は、官公庁・オフィス・飲食店などを中心とする街でしたが、10年くらい前からマンションが建ち、あらゆる世代の住民が暮らすまちになりました。その住民同士を地域の中でつなげたい、という思いのもと、「住民の輪づくり」を目指して、顔の見える関係づくりの活動を進めています。どの活動も、人から人へとつながり、回を重ねるごとに活発になっており、関内地区では住民の輪が少しずつ広がっています。

発表者：薬師寺さん、倉石さん、米山さん

本牧元町南部ボランティア会



ボランティア会「はまなす」は、平成4年よりふれあい給食「おしゃべり会」を毎週火曜日に実施してきました。活動の長続きの秘訣は、“私作る人、あなた食べる人”ではなく、“今日は作る人、明日は食べる人”という気持ちで、担い手と参加者を隔てることなく一緒になって会をつくっているところにあります。新たな担い手さんへの声掛けもはじめており、さらに元気な活動に向けて取り組んでいます。

発表者：黒柳さん

ジャックサポーターズ



開港記念会館で来館者のガイドをしているボランティアグループです。開港記念会館は横浜を日本の一大貿易港へと発展させる原動力となった生糸産業と密接な関係があり、関東大震災、第二次世界大戦と二度の惨禍をくぐり抜けて、今年開館100周年を迎えました。中区役所の呼びかけから始まったジャックサポーターズも結成10年。元気に自分自身が楽しむことが活動を続ける秘訣です。今年は第6期生を新たに迎え、100周年に関する行事にも力が入っていますので、皆さんぜひ足を運んでください。

発表者：亀井さん、萩原さん

平成28年度 中なかいいネ！ 全体の推進状況



○中なかいいネ！ 推進会議（5・10・2月）

○土台検討部会（7・9・1月）

「中なかいいネ！」中区地域福祉保健計画の「見守り」と「健康づくり」の取組を進めるため、「交流・情報・人財」の視点を土台に、地域の皆さんが、地域活動の担い手づくりのための工夫や、学校との連携について、情報共有や意見交換、課題解決に向けた話し合いを行いました。

[問い合わせ]

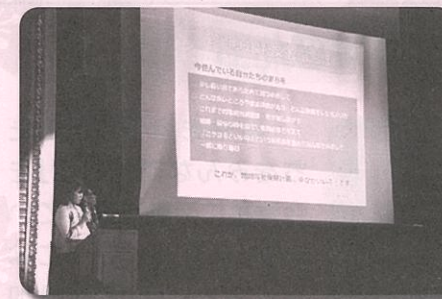
横浜市中区役所 福祉保健課事業企画担当 TEL 045-224-8330 / FAX 045-224-8157
社会福祉法人 横浜市中区社会福祉協議会 TEL 045-681-6664 / FAX 045-641-6078

◇社会福祉功労者顕彰式



受賞者の皆様、おめでとうございます！

◇中なかいいネ！ 取組状況の紹介



中区地域福祉保健計画「中なかいいネ！」は、平成28年度から第3期の5か年計画が始まりました。今住んでいるまちが、「こうなるといいな」という将来像をみんなで描き、中区全体で取組を進めています。

地域で活躍されている皆さんからも、様々な活動を発表していただきました。

～詳しくは、次頁をご覧ください～

◇中区から元気を発信！

ビリーブ&わくわくランドの皆さんが、元気いっぱい手話ダンスを披露しました！

手話ダンスを通して、「手話への興味をもつきっかけにしてほしい」という思いから、みんなで『楽しく！』をモットーに活動されています。

会場の皆さんも一緒に手話を楽しみ、会場内はたくさんの笑顔に包まれました。





中なかいいネ！第3期計画！



「“えん”結び！」と「“元気”いっぱい！」を2本の柱として、地域の皆さんと一緒に地区別計画の取組を進めています。今回は、各地区の様々な活動を紹介いたします♪



中なかいいネ！で“えん”結び

縁(えん)…地域の人が顔見知りになり結びつき
円(えん)…つながりが広がって輪になって
援(えん)…いざとなった時にも支援の手が確実に届くよう取り組んで、地域の見守り力を高めます！

関内地区



毎年行われている餅つき大会は、様々な年齢の人たちとの交流の場にもなっています。中学生や小学生も担い手として大活躍！

第4地区南部



誰もが気軽に集える「ふれあいサロン」を毎月2回行っています。常連の方が欠席すると参加者で気にかけてあげたりなど、地域の見守りにつながっています

第6地区



「ふれあい給食会」を開催し、山元小学校の子どもたちと高齢者の交流が図られています。一緒に歌を歌ったり話したりと和やかな時間です。

第1中部地区



年に2回、ホテルのレストランを借りて高齢者食事会「おしゃべり会」を行っています。会場には笑い声が絶えません！

第3地区



商店街と連携したハロウィンイベントや町内会館を利用した子育てサロンなど、人とのつながり作りの活動をしています。

第4地区北部



「将来を担う子どもたちをみんなで育もう」を合言葉に活動を進めています。子育てサロンにはたくさんの親子が参加し、交流を深めています。

新本牧地区



奇数月の第4土曜日に高齢者食事会「みどり会」を開催しています。事前に出欠の確認をすることで、見守りにもつながっています。

中なかいいネ！で“元気”いっぱい

健康なからだ…生活習慣病を予防し健康寿命を延ばします
健康なこころ…だれもが心健やかに暮らせるまちをめざします
健康なまち…誰もが安心して暮らせるまちをめざします

埋地地区



旧富士見中学校跡地を活用して、餅つき大会を実施し、住民同士が元気に交流できる機会をつくっています。

石川打越地区



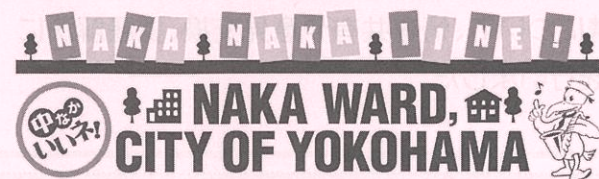
夏休みに開催したラジオ体操には、多くの子どもたちが参加しています。子どもたちの元気はまちの元気に繋がっています。

本牧・根岸地区



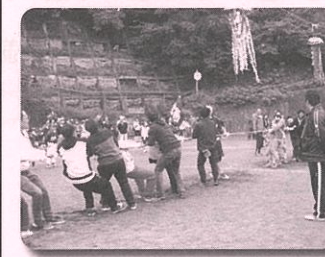
一人暮らし高齢者を対象としたお食事会やバスハイクでは、参加者の笑顔があふれ、地域の元気へとつながっています。

「中なかいいネ！」スタッフタオル完成しました！



※地域の運動会やお祭りなどで、スタッフとして活躍する子ども達にお渡しします。

第1北部地区



元気なまちを目指して、町内会対抗の大運動会や親子ハイキング&みかん狩りなど、様々なイベントが開催されています。

寿地区



「マップを片手に気軽にいつでも血圧測定！」を合言葉に、寿に住む人の健康づくりのきっかけとなるような取組が進んでいます。

第2地区



花いっぱい運動には、保育園児や障害のある方、企業の方など多くの人が参加し、まちの元気につながる取組をみんなで行っています。

一緒に地域の活動に参加してみませんか？

お住まいのまちで知りあいや友達が増えて、地域でつながることができたら、毎日の暮らしがもっと楽しくなりますね！地域には気軽に参加できる活動がたくさんあります。みなさんの参加をお待ちしています！

《地域活動の多言語チラシ》



- ・日本語版
- ・中国語版
- ・英語版



下記の場所で配布しています。
中区役所本館2階・別館1階、なか国際交流ラウンジ
中区内地域ケアプラザ、中区社会福祉協議会