

中区にお住まいの65歳以上の皆さまへ

中なかいいネ！見守りキーホルダーを お持ちになりませんか？



～お元気なうちから、安心して過ごせるように～

お住まいの町を担当する地域ケアプラザに、あらかじめ緊急連絡先やかかりつけ病院などを登録いただくと、登録番号が記載された外出用の「キーホルダー」と冷蔵庫等に貼れる自宅用の「マグネット」をお渡しします。緊急時には、救急隊や医療機関などに対して、地域ケアプラザが登録番号をもとに適切な情報提供を行います。

Q. 対象となる方は？

A. 中区在住の登録を希望する65歳以上の方です。

Q. 申込先・申込方法は？

A. お住まいの町を担当する地域ケアプラザでお申し込みください。(裏面参照)

Q. 費用はかかりますか？

A. 無料です。

Q. 登録する内容は？

A. お名前、住所、性別、生年月日、電話番号、緊急連絡先、かかりつけ医療機関、病歴等、要介護認定、ケアマネージャー・事業所名等



《キーホルダー&マグネットの写真》



お気に入りのバッグに
キーホルダーをつけて
お出かけしています♪

地域ケアプラザでの申込み
をきっかけに、福祉サー
ビスの相談もできたよ！



外出先で倒れた時や、自宅で体調が
急変した時にも安心だね♡



「中なかいいネ！」は、中区地域福祉保健計画の愛称です！

この計画では、誰もが身近な地域で安心して暮らせるまちづくりに向けて、地域のみなさんが連携して様々な取組を進めています。見守りキーホルダーの取組は、民生委員児童委員、保健活動推進員、友愛活動員、地区社会福祉協議会など地域全体で進めていく見守り・支え合いの取組です。

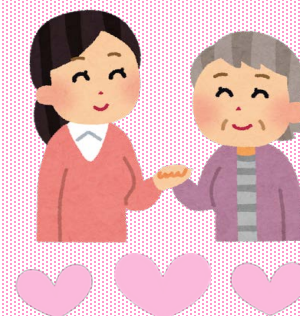


《申込方法》

- ・お住まいの町を担当する地域ケアプラザで、ご本人がお申込みください。
※代筆する場合には、ご本人の同意を得てください。

《登録・更新に必要な情報》

- ・介護保険被保険者証などの本人確認書類
※生年月日・住所がわかるもの。
- ・緊急連絡先（氏名・住所・電話番号・続柄）
※1か所以上。事前に同意を得てください。
- ・かかりつけ医療機関（名称・電話番号・診療科）
- ・担当ケアマネージャー（氏名・事業所名・電話番号）
- ・病歴など



○登録された方は、翌年以降、毎年誕生月に登録情報の更新をお願いします。



◎お申込みは、お住まいの町を担当する地域ケアプラザまで

| | |
|-----------------|---|
| 新山下 地域ケアプラザ | 住所：新山下 3-15-5 電話：625-1911 FAX：625-1865 【担当地域】 山下町・元町・新山下・千代崎町・北方町・小港町・諏訪町・本牧十二天 |
| 不老町 地域ケアプラザ | 住所：不老町 3-15-2 電話：662-0161 FAX：662-0192 【担当地域】 宮川町・桜木町・花咲町・野毛町・黄金町・初音町・日ノ出町・赤門町・英町・伊勢佐木町・末広町・羽衣町・弥生町・曙町・末吉町・吉田町・福富町仲通・福富町西通・福富町東通・長者町・蓬萊町・若葉町・松影町・吉浜町・万代町・不老町・寿町・扇町・三吉町・千歳町・翁町・山田町・山吹町・富士見町・石川町・打越・海岸通・元浜町・日本大通・新港・北仲通・南仲通・太田町・相生町・住吉町・常盤町・尾上町・真砂町・港町・本町・弁天通・横浜公園・内田町 |
| 麦田 地域ケアプラザ | 住所：麦田町 1-26-2 電話：664-6023 FAX：664-6075 【担当地域】 麦田町・柏葉・大和町・立野・鷲山・竹之丸・西之谷町・本牧緑ヶ丘(139-4、201-9を除く)・上野町・妙香寺台・豆口台・滝之上(51~78)・仲尾台・山手町(36~202、226~269) |
| 本牧原 地域ケアプラザ | 住所：本牧原 6-1 電話：623-0971 FAX：623-0977 【担当地域】 本郷町・本牧満坂・本牧町・本牧荒井(36~122、303を除く)・本牧原・本牧宮原・本牧元町(25~35)・本牧緑ヶ丘(139-4、201-9)・錦町・和田山・本牧心頭 |
| 箕沢 地域ケアプラザ | 住所：箕沢 13-204 電話：663-6960 FAX：228-1828 【担当地域】 山元町・箕沢・塚越・寺久保・大平町・大芝台・西竹之丸・根岸台・根岸旭台・滝之上(1~50、79~160)・山手町(1-35、203~225、270~288) |
| 本牧和田 地域ケアプラザ | 住所：本牧和田 35-13 電話：622-1211 FAX：622-1290 【担当地域】 本牧和田・本牧間門・本牧荒井(36~122、303)・本牧元町(1~24、36~76)・本牧大里町・本牧三之谷・根岸町・池袋・根岸加曾台・矢口台・千鳥町・豊浦町・かもめ町・南本牧 |

《開館時間》 月曜～土曜：9時～21時 日曜・祝日：9時～17時（年末年始休館）