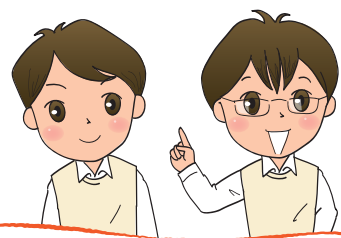


中区

地区防灾据点支援指南

~中学生的我们能做到的“自救”和“互助”~



和家人朋友一起聊一聊



如果灾害发生，在什么地方碰面

集合地点:

相应的地区防灾据点是:

☞ 地震发生的时候，极有可能无法联络到对方。所以需要事先决定好与家人朋友碰面地方。

联络方法是?

家长电话:

E-mail:

朋友电话:

E-mail:

朋友电话:

E-mail:

☞ 也可以考虑使用【灾害时留言电话】等等。

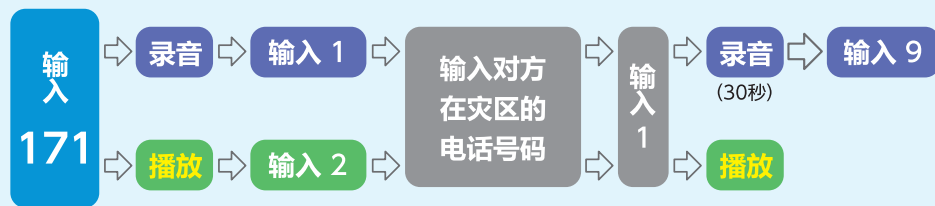
避难时需要带什么物品?

☞ 不要忘了准备药和备用的眼镜等。

确认家人安危的【灾害时留言电话】

灾害时期，当因通讯量增加而出现电话无法接通的情况时，将启用这个留言电话。

※自2012年8月起开始提供【灾害时留言版(web171)】的使用。可以在智能手机中使用以及增加了留言登录功能。



可以接收从横滨市发出的避难情报等信息【防灾二维码】

可以扫码登录，接收防灾信息。

横滨市防灾信息发布邮件



雅虎 防灾信息速报



※本指南在横滨市立港中学的学生的协助下完成了制作。

横滨市中区总务课 邮政编码 231-0021 横滨市中区日本大通35 电话045-224-8112 传真045-224-8109

リサイクル適性(A) この印刷物は、印刷用の紙へリサイクルできます。 2019年3月発行

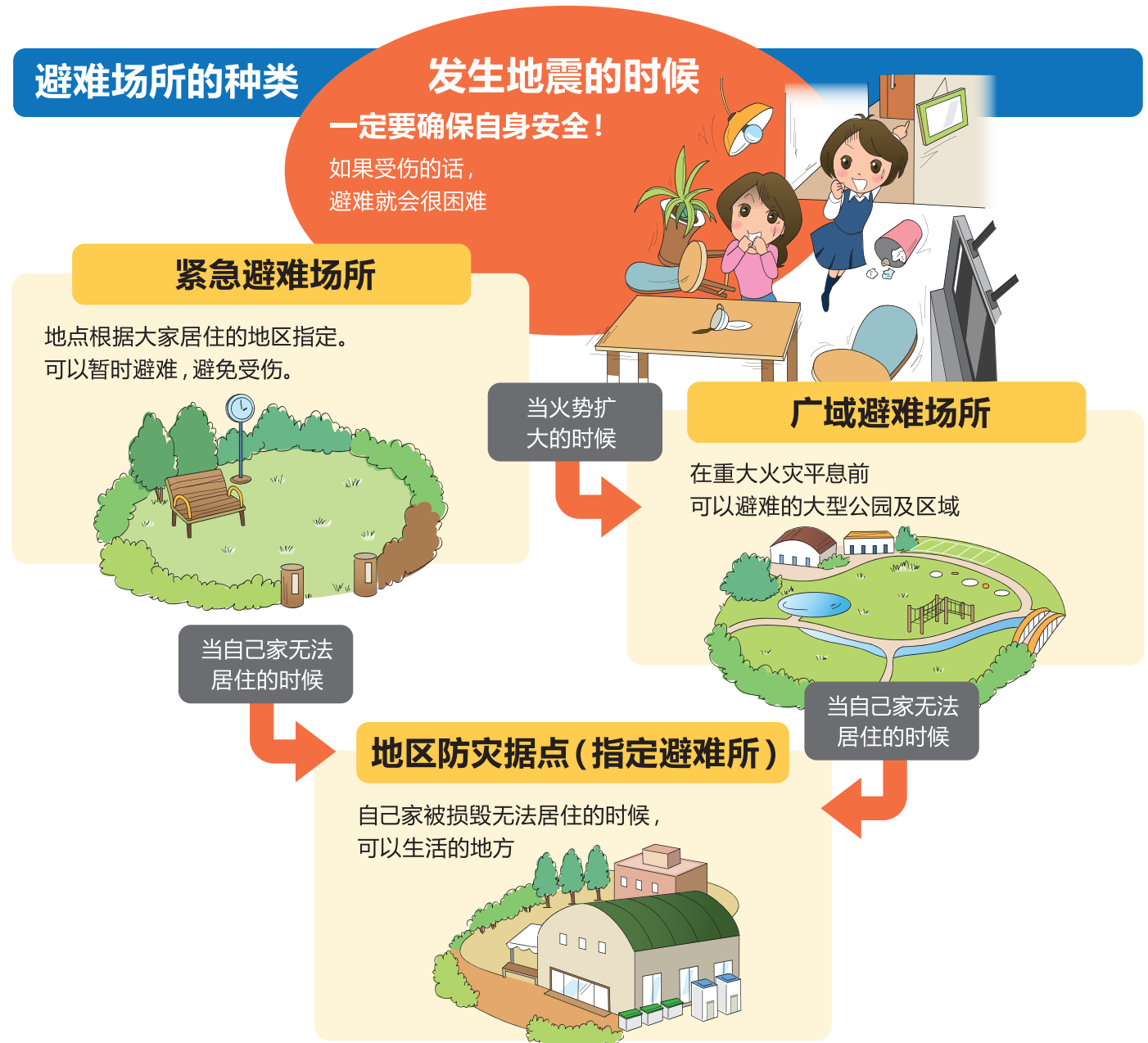


如果发生了巨大地震或灾害...

- 1 首先确保自己的人身安全
- 2 在确认周围情况后，进行避难
- 3 到达避难场所后，确认家人和朋友的安危
- 4 若住宅损毁无法居住，可以避难到相应地区的【地区防灾据点（指定避难所）】
- 5 在【地区防灾据点（指定避难所）】，我们需要齐心协力度过避难生活

首先

- 为了让大地震来临时的受灾程度最小化，需要做到在日常生活中的防灾准备(自救)，以及考虑到在地区/社区中的应对方法(互助)。
- 在横滨市，为了能够让市民们理解【自救/互助】的重要性并且实行，正在制定【横滨地震防灾市民宪章】(下文中标记为“宪章”)
- 中学生不仅是地区中的一员，未来更是地区的承载者。希望在地震发生时，大家能在保护自身安全的同时，在地区防灾据点避难时做些力所能及的事情。【本指南】的制作基于宪章。



加深了解!
中区地震对策的基本

在横滨市，以【灾害对策基本法】为基准制定了【横滨市防灾计划】。
【横滨市防灾计划】根据灾害种类，分别由【震灾对策篇】，【风水灾害等对策篇】以及【都市灾害对策篇】的3种类构成。
其中关于地震的对策是【震灾对策篇】为方针进行的。在中区，是以市防灾计划震灾对策篇为基准制定的【中区防灾计划震灾对策篇】来推进地震对策。

什么是地区防灾据点(指定避难所)?

- 地区防灾据点是被横滨市指定为受灾市民在一段时间内可以避难居住的场所。
- 由于巨大地震或灾害而导致住宅倒塌烧毁，无家可归时，进行避难生活的场所。
- 【人员登记】【临时厕所的设置】【食粮的分发】等避难所的运用需要避难者全员一起实行。
- 若在横滨市内的某一处观测到震度5强以上的地震时，地区的群众将开设地区防灾据点。



在地区防灾据点出一份力!



问题①

表示地震的摇晃强度的【震度】有0-7的10个阶段。是○(对)还是×(错)?

答案在下一页

在地区防灾据点的生活

- 在这里存储有为了度过避难生活所需要的水和食粮，也设有临时厕所以及居住空间等。
- 每个地区防灾据点都设有一个运营委员会。为了地区的防灾能力能够有所提高，每年都会进行数次的委员会议。
- 在避难者中也有需要他人帮助的人群。比如，残障人士，老年人，孕妇，小孩子等。
- 地区防灾据点不是足够宽敞的空间。所以需要大家与他人一起相互帮助来度过避难生活。



临时厕所组装演练



煮饭演练



分发粮食演练



供水演练

帮忙搬运搭建所需物品！



大家可以帮忙的事情有哪些？

虽然大家还是中学生，但大家有着和成年人相差不多的体力和理解力。

白天，有体力的20岁-50岁的居民基本不在居住的地区。

在设置避难所的时候，地区的居民们很期待也很需要你们出一份力。

在避难所里，临时厕所的设置、以及搬运桌子椅子还有其他重的物资等等，这些与生活有关系的事情都需要由避难者们自己完成。

并且，在避难者中可能会有婴儿和小孩等需要帮助的人。

在那个时候希望大家能去思考自己可以做什么，并及时采取相应的行动。

尽力而为 做自己力所能及的事。

参考 在避难所需要做的事情[一部分]

搬运登记处需要的桌子 / 临时厕所的搬运·组装工作
避难所内的区域划分 / 组装硬纸板床 / 照顾小孩
避难所和临时厕所的清扫工作 / 食物的准备和分发
搬运物资 / 和其他避难者的交流

请写出你力所能及的事情

需要做的事情是什么？



表示地震规模(强度)的里氏震级, 最大是M10。是○(对)还是×(错)?



答案在下一页

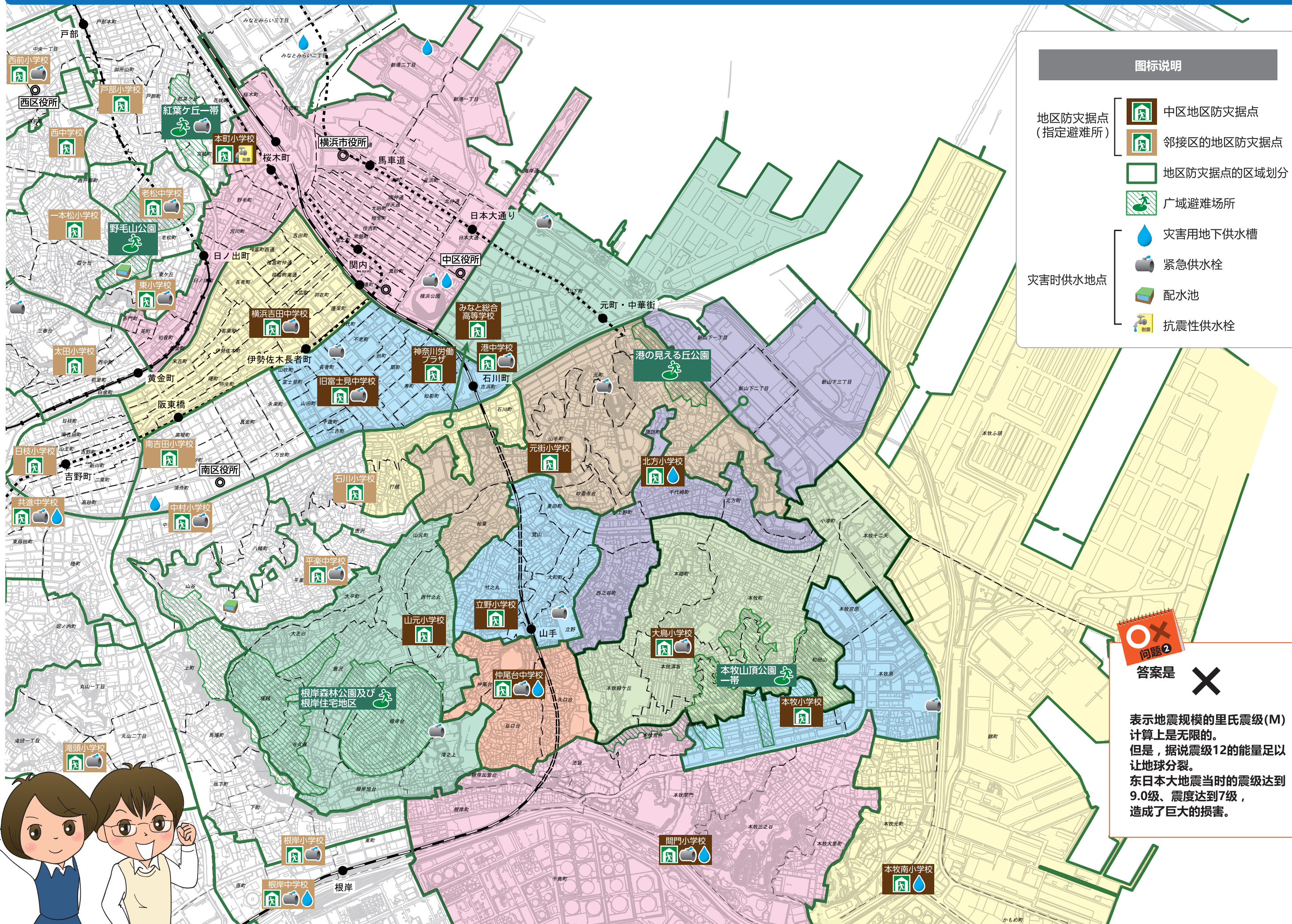


答案是



震度是有0-7级的10个等级。其中，震度5和6级分别有强级和弱级。在中区有的区域被预想可能会发生最大震度7级的地震。

避难所地图



图标说明

地区防灾据点 (指定避难所)		中区地区防灾据点
		邻接区地区防灾据点
		地区防灾据点的区域划分
		广域避难场所
灾害时供水地点		灾害用地下水槽
		紧急供水栓
		配水池
		抗震性供水栓

问题 2

答案是 X

表示地震规模的里氏震级(M)计算上是无限的。但是,据说震级12的能量足以让地球分裂。东日本大地震当时的震级达到9.0级、震度达到7级,造成了巨大的损害。

