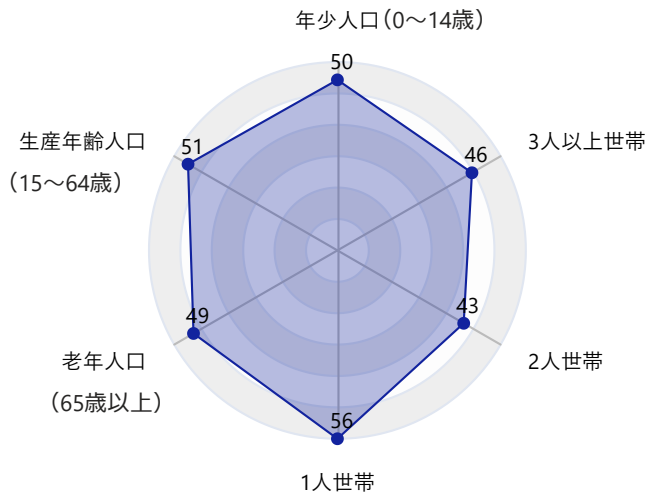


レーダーチャート



戸建て住宅を中心とした住宅地域

- 東側に国道16号及び掘割川、北側に中村川、南側を磯子区につらなる丘陵部に囲まれた、平地と丘陵の混在した地域です。
- 戸建て住宅が多くなっていますが、平地部には小規模な集合住宅も増えています。最寄駅は北部の吉野町駅や北西部の蒔田駅となっています。
- また地域ケアプラザ、コミュニティハウス等の公共施設が多く立地しています。

基本情報の基準年

2022

6,666

人口 (人)

623

年少人口 (人)

4,209

生産年齢人口 (人)

1,834

老年人口 (人)

3,905

世帯総数 (世帯)

2,576

自治会・町内会加入総世帯数 (世帯)

9.4%

年少人口比率

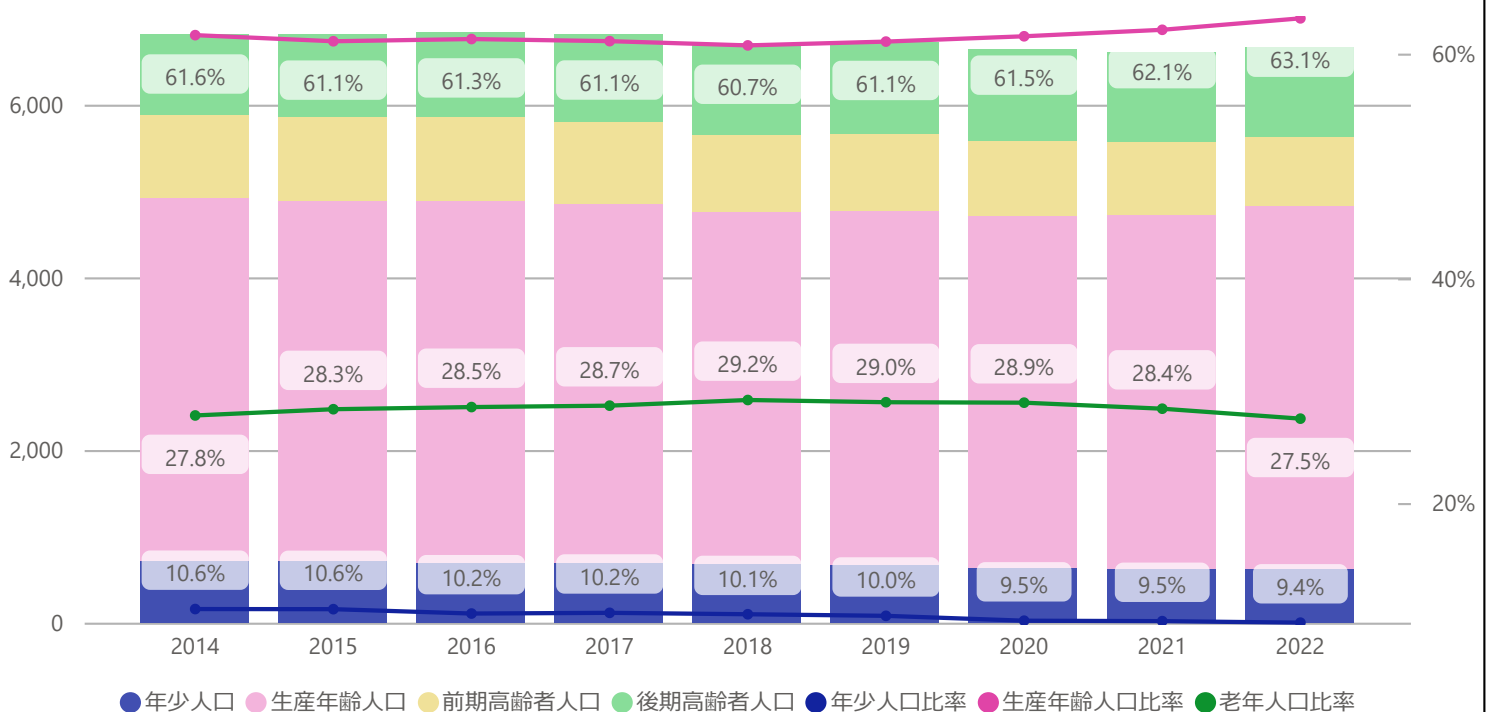
63.1%

生産年齢人口比率

27.5%

老年人口比率

年齢3区分別人口推移

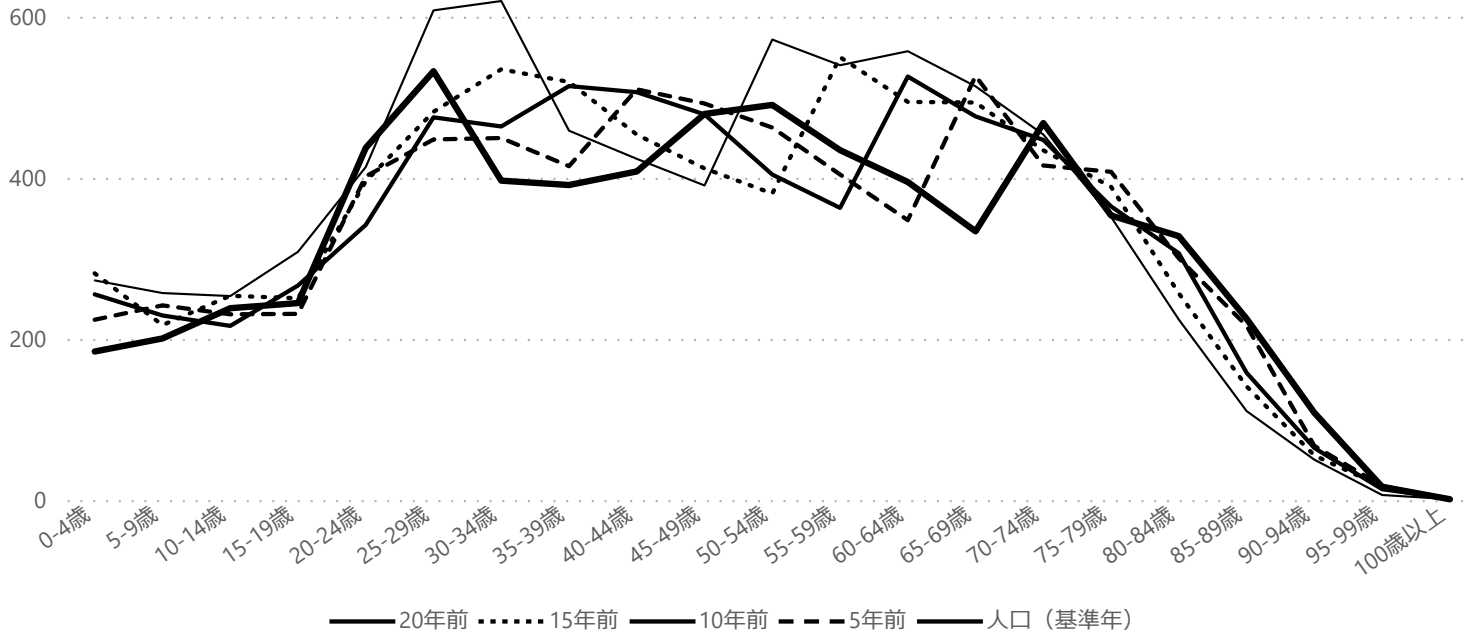


町丁別の年齢別人口 (住民基本台帳による、令和4年9月末時点) を基に作成。

人口構成の基準年

2022

人口構成

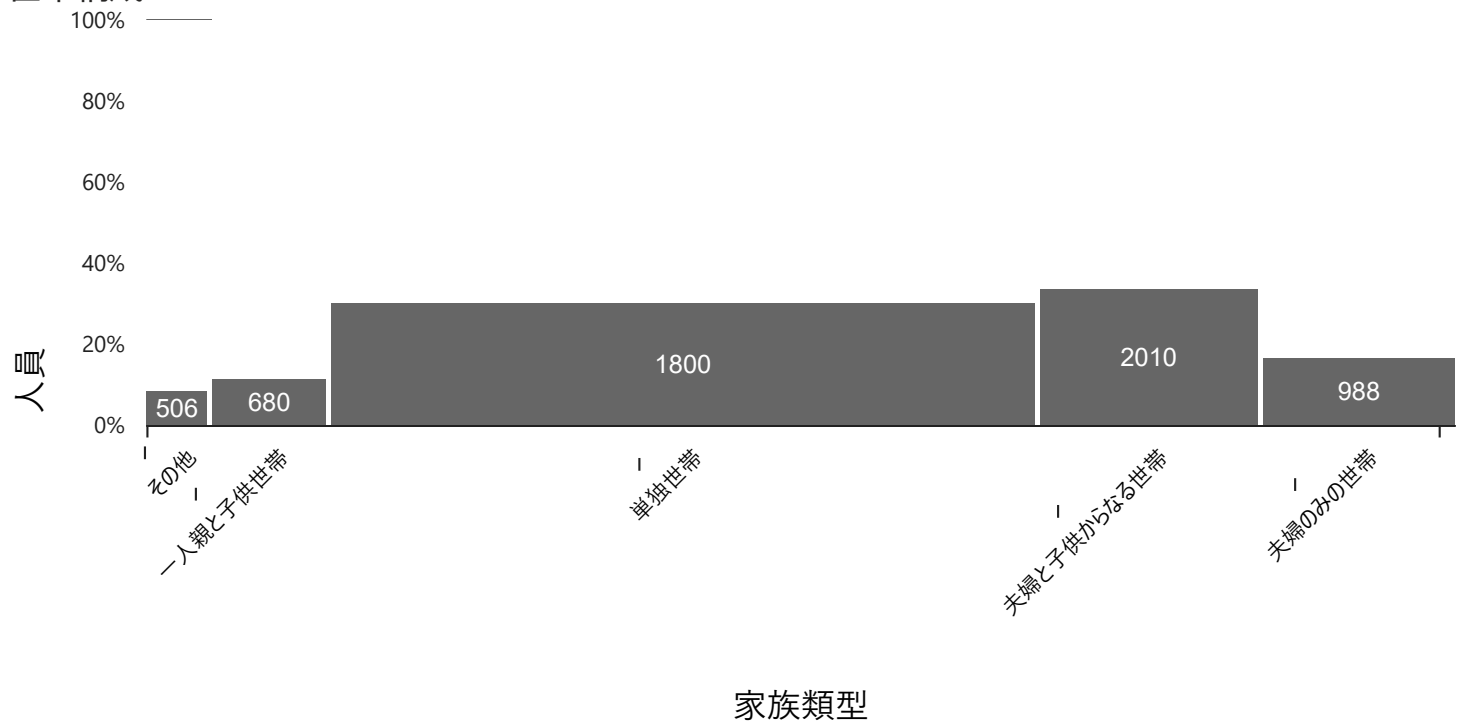


町丁別の年齢別人口（住民基本台帳による、令和4年9月末時点）を基に作成。

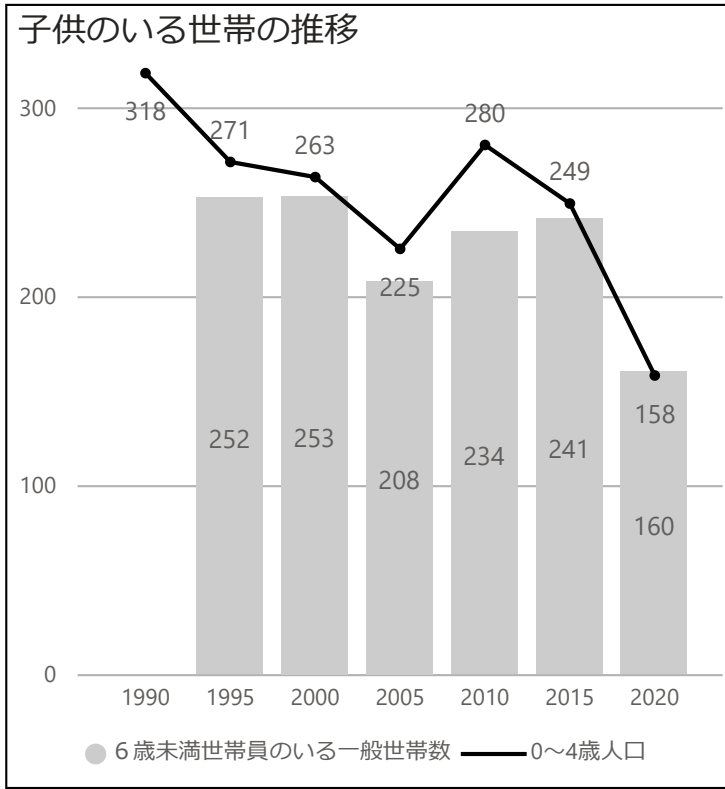
世帯構成の基準年

2020

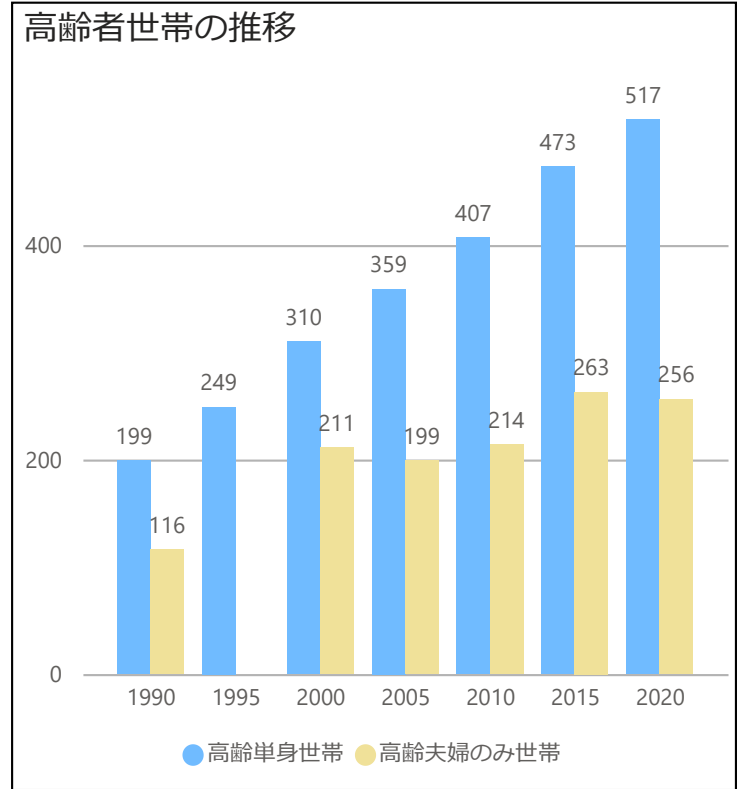
世帯構成



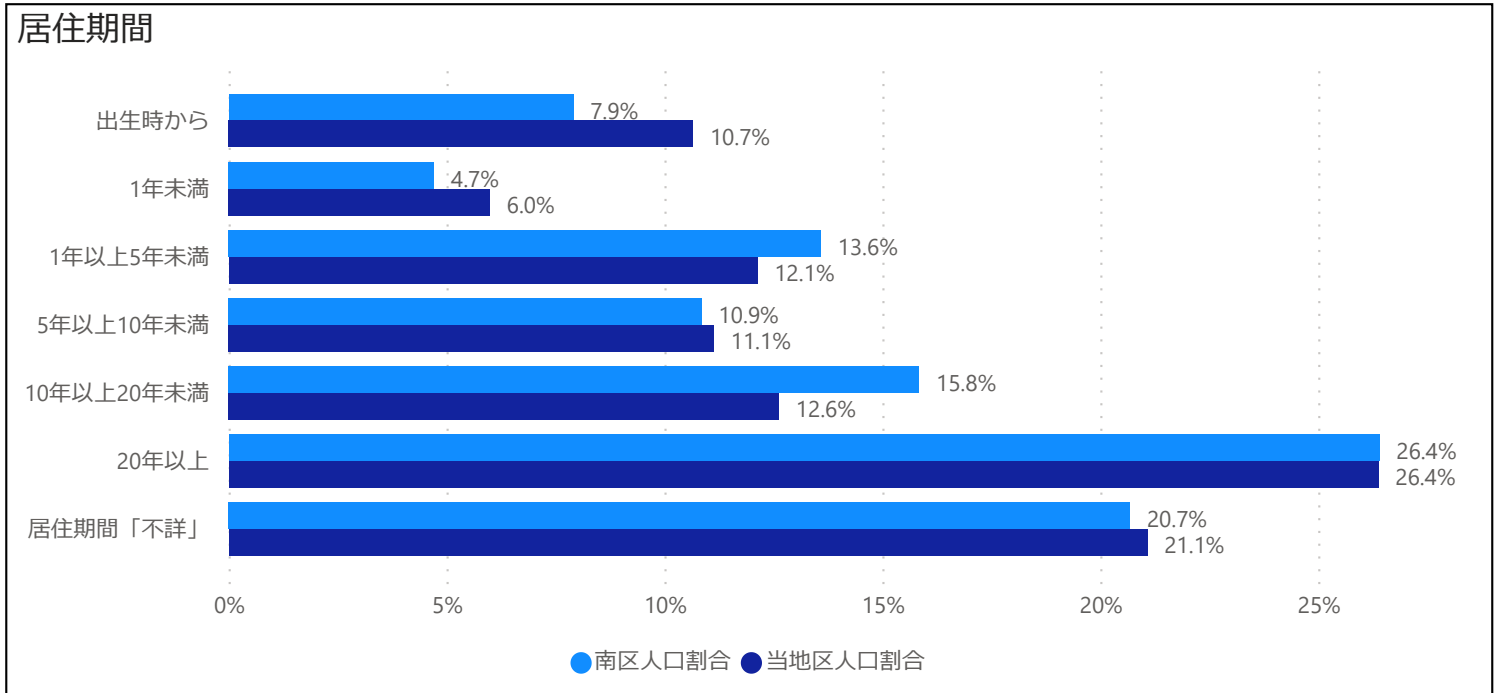
令和2年国勢調査を基に作成。



令和2年国勢調査を基に作成。



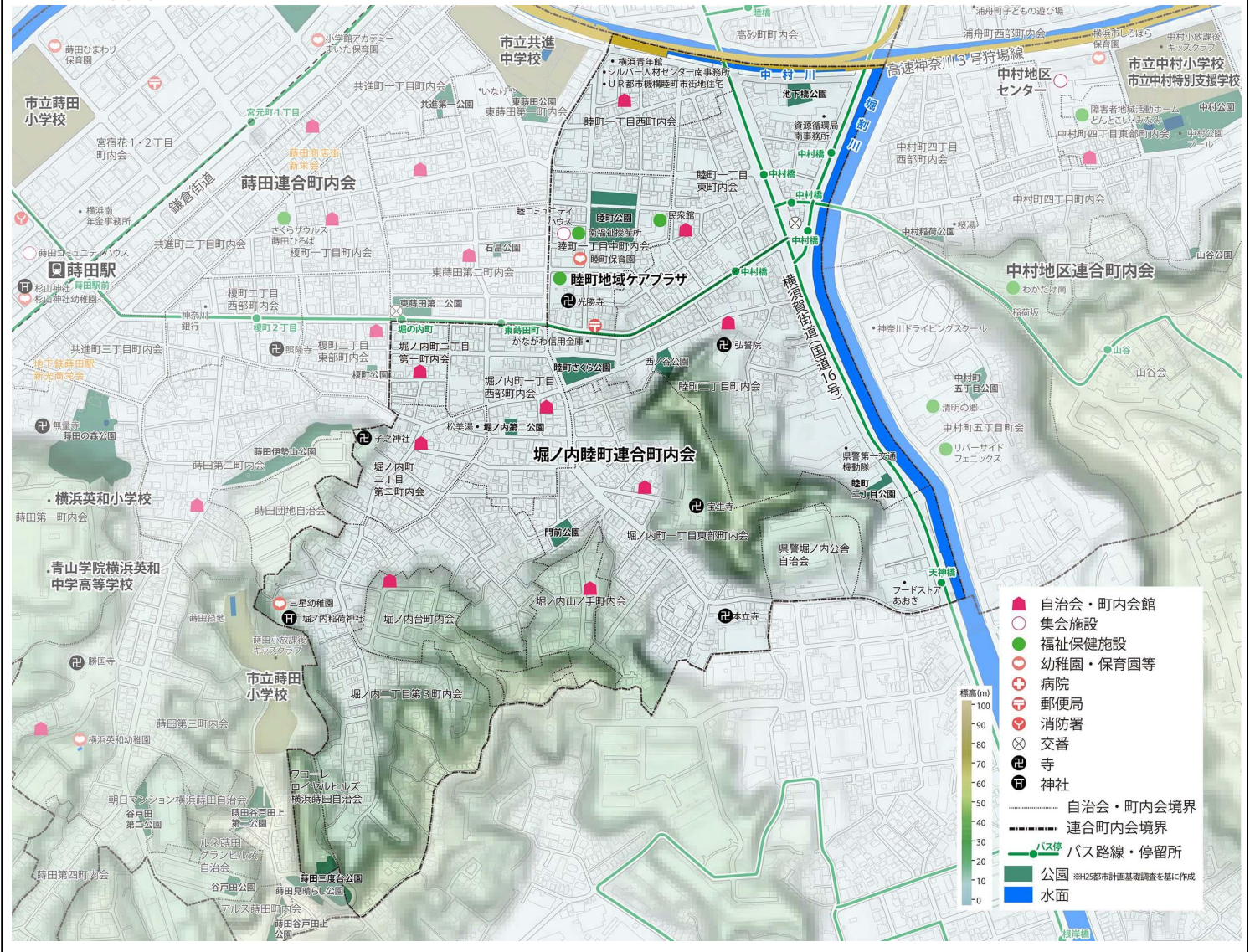
令和2年国勢調査を基に作成。



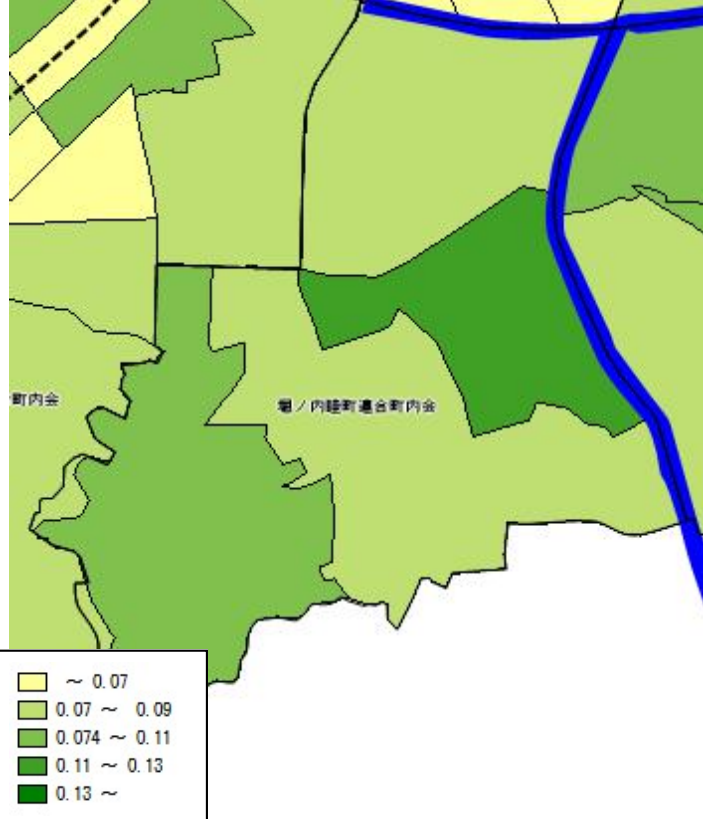
令和2年国勢調査を基に作成。



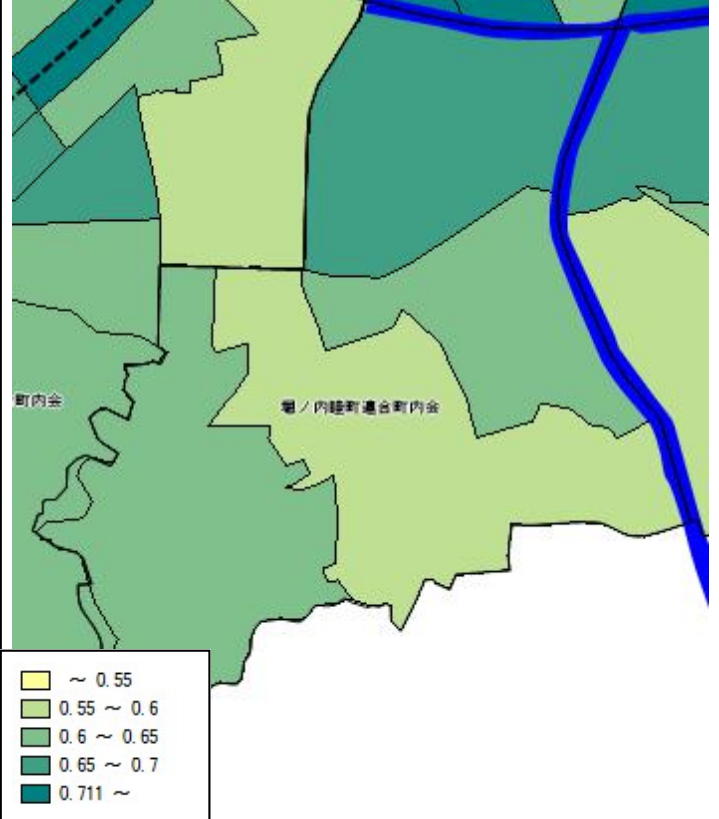
施設分布図



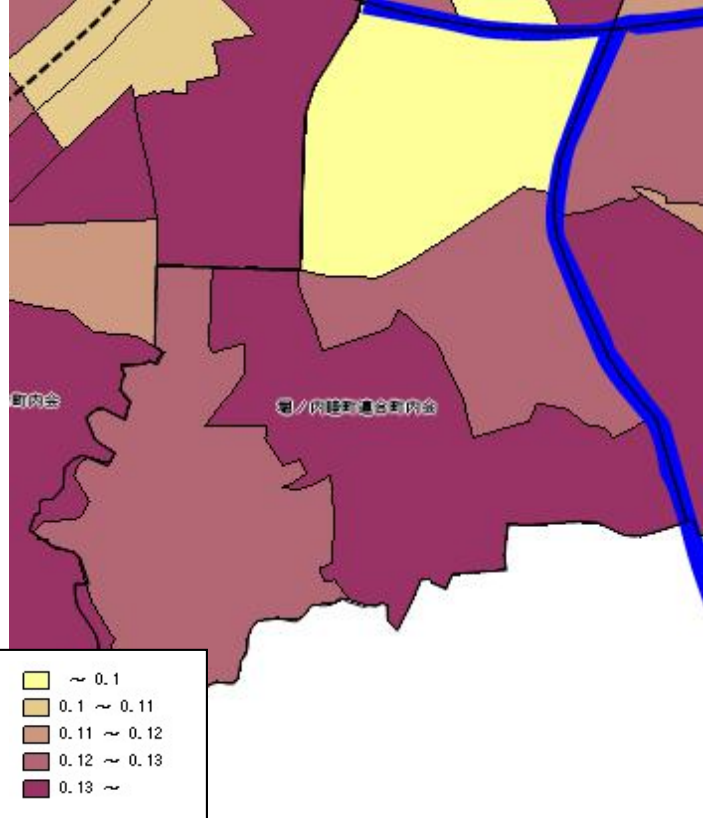
0-14歳人口分布



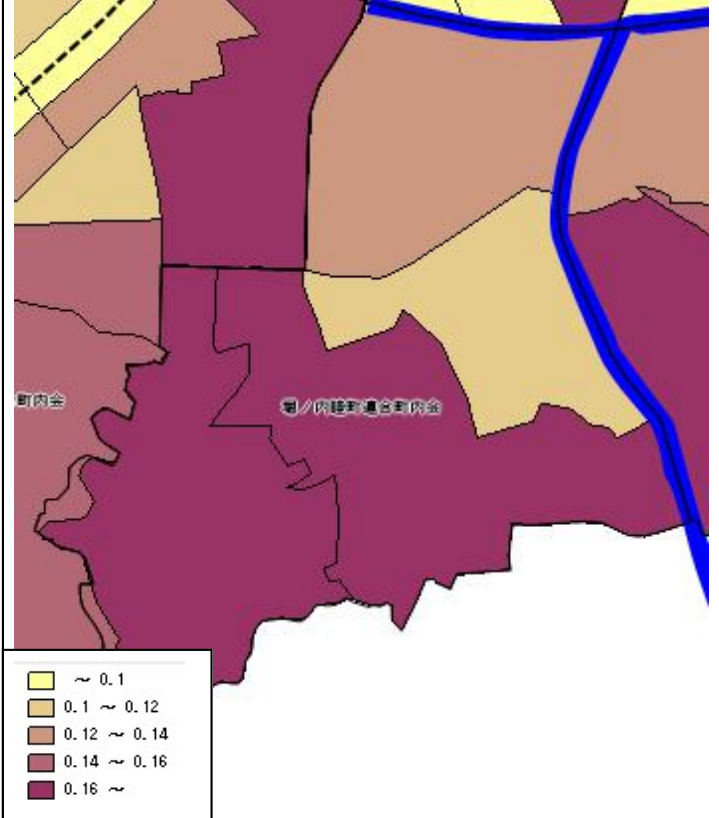
15-64歳人口分布



65-74歳人口分布



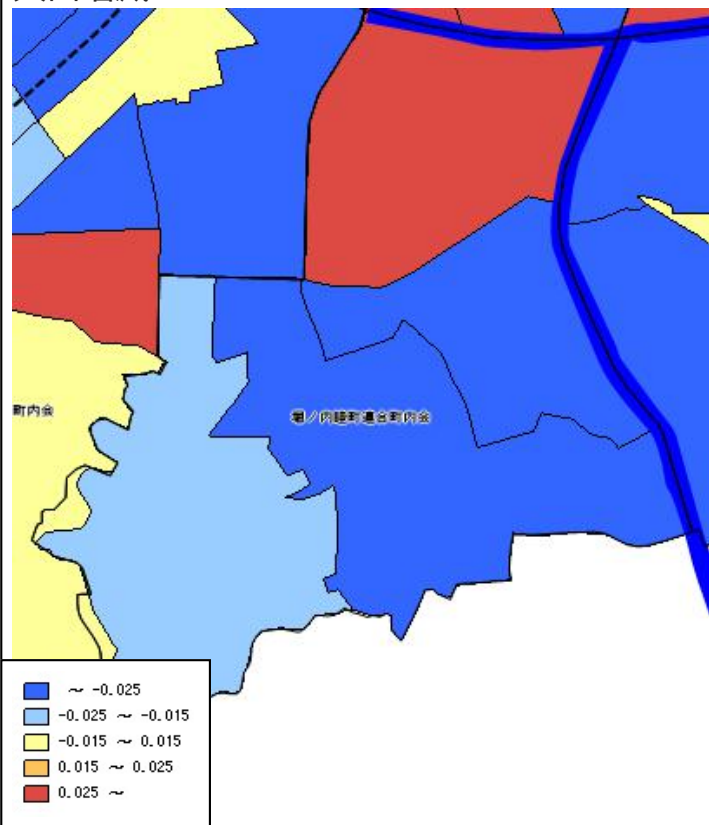
75歳以上人口分布



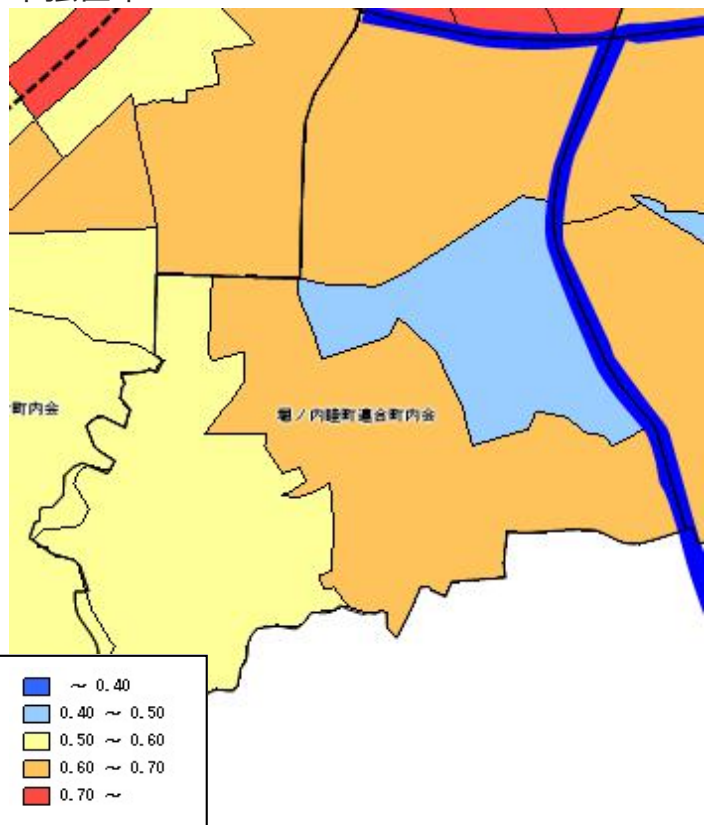
町丁別の年齢別人口（住民基本台帳による、令和4年9月末時点）を基に作成。



人口増減

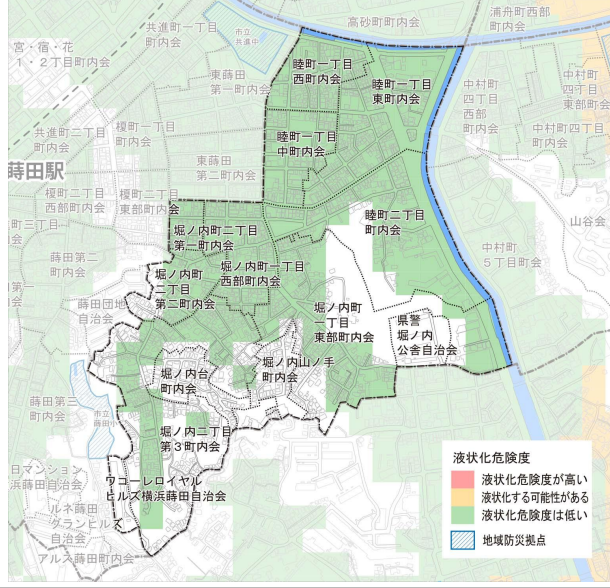


単独世帯

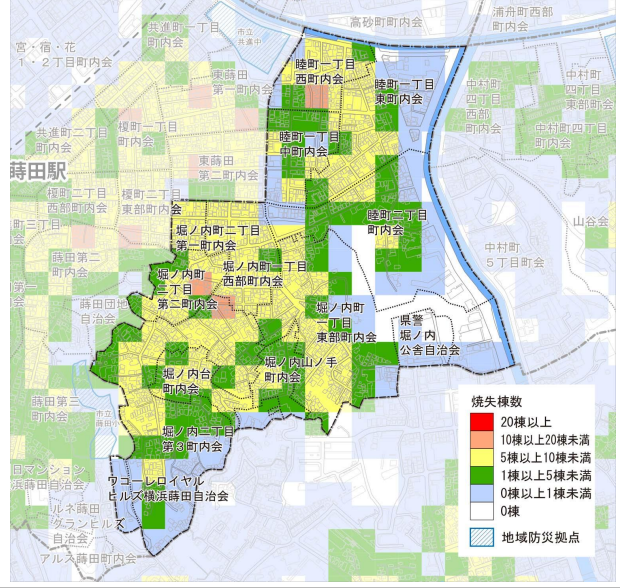


町丁別の年齢別人口、世帯人員別世帯数（住民基本台帳による、令和4年9月末時点）を基に作成。

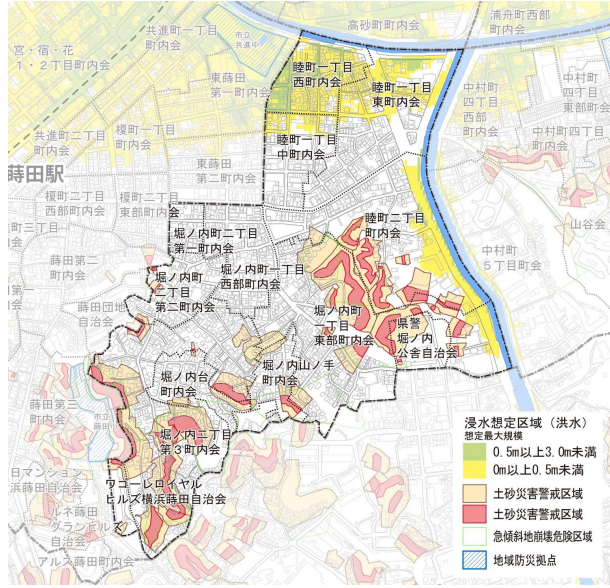
液状化



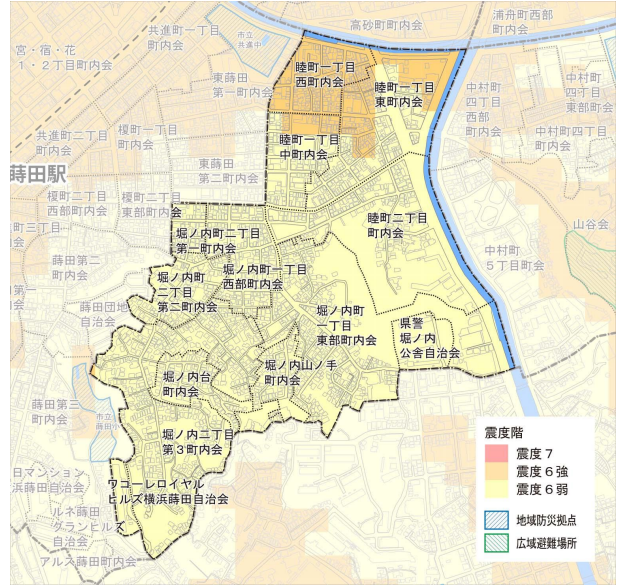
火災焼失棟数



洪水想定区域



地震



津波浸水想定区域

