

| 業仕上凡例 | |
|-------|---------------------------|
| A | コーキング化能開放し上のFPC |
| B | EP塗膜 |
| C | 無機質クロス貼 |
| D | 花崗岩貼(乾式工法) |
| E | 不燃鋼付ボード UC |
| F | 化能ケイカル板 |
| G | セラミック系人工石材 天然木貼付(吸音仕様) |
| H | 石膏ボード 裏地 |
| I | 石膏ボード 150mm 2層張り 石膏ボード 裏地 |
| J | 珪藻土 |
| K | EP-GI |
| L | 押出成形珪藻土板 裏地 |
| M | 特殊塗料1貼 |
| N | 7kg/m³ AEB |
| O | メラミン不燃化板 |
| P-1 | 35kg/m³ AEB (99%吸音) |
| P-2 | 35kg/m³ AEB |
| Q | せっ磨質珪ケイカル |

※屋内消火栓は隣接する壁と同材

| | | | | |
|--------------|----------------|---------------------------------|----------------|--|
| 施主 横浜市建設局 | 建築士 石本建築事務所 | 代表設計者 石本 良一 日付 2013.03.31 | 監理建築士 相馬 吉克 | 横浜市建設局 工事名 南区総合庁舎移転新築工事 (第1工区建築工事) 邸名 庁舎4階展開図-2 図面番号 A-099 |
|--------------|----------------|---------------------------------|----------------|--|

舞台吊物設備仕様

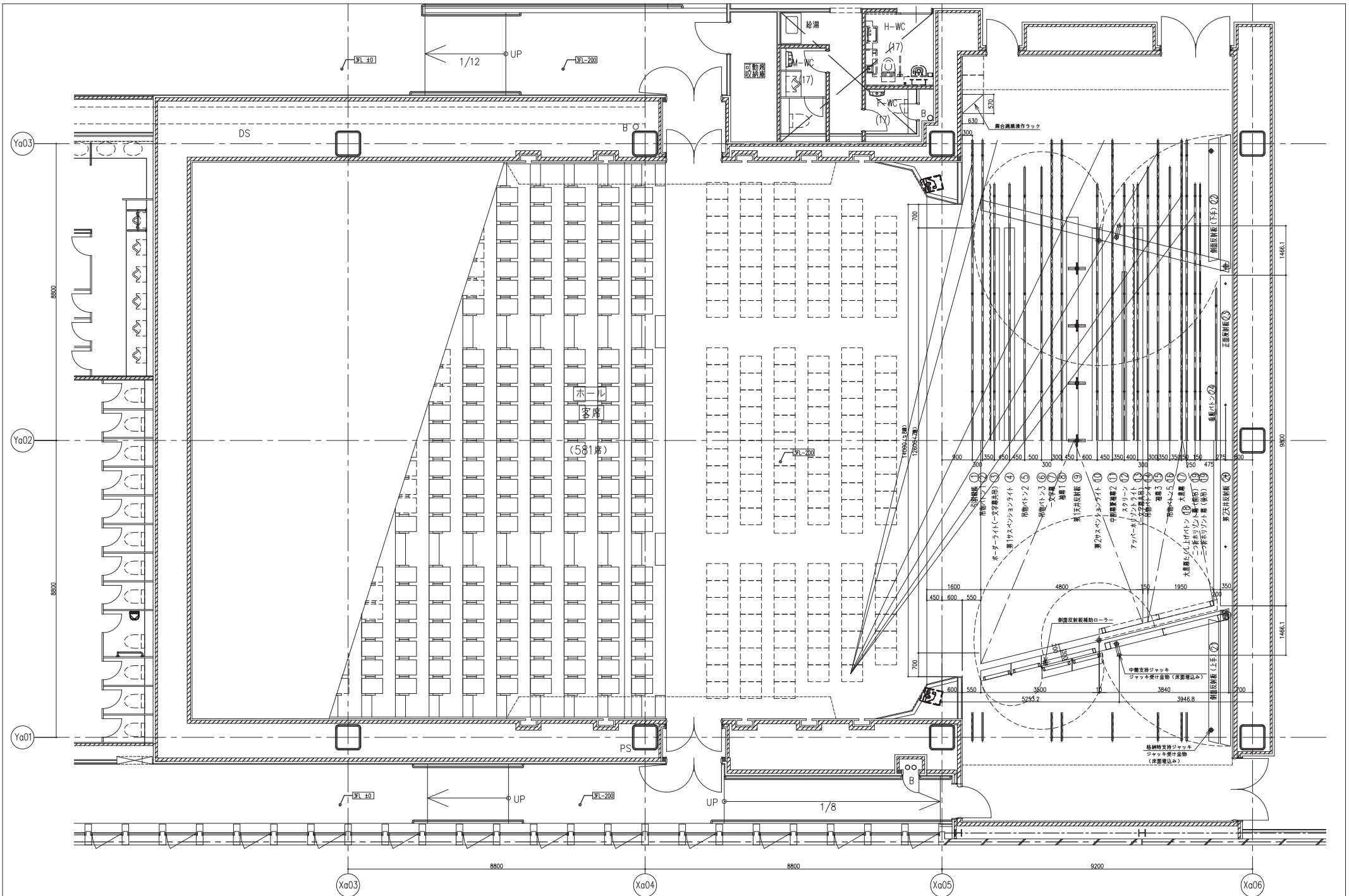
| NO | 名 称 | 基 本 仕 様 | | | | | | | | | | | | | | | | | | | | | | | | |
|----|----------------------|---------|----|------------|-----------|-----------|------------|-----|------|-------------|----------|---------|-------|-------------|----------------------|---------------|---------------|-------------|----------|----|-------|--------------|--------------|-----|---|------------------|
| | | 方 式 | | 大 き さ | | 機 構 方 式 | 積 載 量 (kg) | | | 速 度 (m/min) | 容 量 (kW) | 制 御 方 式 | 吊 点 数 | ワイヤ太さ (9mm) | ワイヤ一本あたりが受け持つ荷重(kgf) | ワイヤ破断荷重 (kgf) | ワイヤ安全率 (≥10倍) | 最小滑車径 (9mm) | 積載量 位置設定 | | 幕 仕 様 | | | 備 考 | | |
| | | 昇降 | 開閉 | バトン寸法 (mm) | パイプ径 (mm) | | バトン自重 | 積載量 | 全積載量 | | | | | | | | | | 表示 | 機能 | 幕 地 | 寸 法 (WXH) | ヒ ャ | | 員 数 | |
| 1 | 引割縦横 | 昇降 | 電動 | - | 17,800 | φ48.6 | ワイヤロープ巻取式 | 100 | 150 | 250 | 7 | 0.75 | IM | 8 | 5 | 32 | 1275 | 39.8 | 150 | - | - | ベルベット | 9,650×8,500 | 2倍 | 2 | カーテンレール付 |
| | | 開閉 | - | 手動 | - | - | ロープ開閉式 | | | | | | | | | | | | | - | - | - | - | - | - | |
| 2 | 吊物バトン1 | 電動 | - | 17,800 | φ48.6 | ワイヤロープ巻取式 | 100 | 300 | 400 | 10 | 1.5 | IM | 8 | 5 | 50 | 1275 | 25.5 | 150 | ○ | ○ | - | - | - | - | - | |
| 3 | ボーダーライト (一文字幕共吊) | 電動 | - | 15,200 | φ48.6 | ワイヤロープ巻取式 | 90 | 215 | 305 | 7 | 0.75 | IM | 6 | 5 | 51 | 1275 | 25.0 | 150 | ○ | ○ | 別珍貫八 | 15,200×3,000 | 2倍 | 1 | | |
| 4 | 第1サスペンションライト | 電動 | - | 15,200 | φ48.6 | ワイヤロープ巻取式 | 90 | 750 | 840 | 7 | 2.2 | IM | 6 | 6 | 140 | 1846 | 13.1 | 180 | ○ | ○ | - | - | - | - | - | フリートアングル自動調整機能付き |
| 5 | 吊物バトン2 | 電動 | - | 16,200 | φ48.6 | ワイヤロープ巻取式 | 100 | 300 | 400 | 10 | 1.5 | IM | 6 | 5 | 67 | 1275 | 19.0 | 150 | ○ | ○ | - | - | - | - | - | |
| 6 | 吊物バトン3 | 電動 | - | 16,200 | φ48.6 | ワイヤロープ巻取式 | 100 | 300 | 400 | 10 | 1.5 | IM | 6 | 5 | 67 | 1275 | 19.0 | 150 | ○ | ○ | - | - | - | - | - | |
| 7 | 一文字幕 | 電動 | - | 17,800 | φ48.6 | ワイヤロープ巻取式 | 100 | 20 | 120 | 7 | 0.75 | IM | 8 | 5 | 15 | 1275 | 85.0 | 150 | - | - | 別珍貫八 | 17,800×2,500 | 2倍 | 1 | | |
| 8 | 袖幕1 | 電動 | 手動 | 17,800 | φ48.6 | ワイヤロープ巻取式 | 100 | 25 | 125 | 7 | 0.75 | IM | 8 | 5 | 16 | 1275 | 79.6 | 150 | - | - | 別珍貫八 | 2,600×8,000 | 2倍 | 2 | カーテンレール付 | |
| 9 | 第1天井反射板 | 昇降 | 電動 | - | - | - | ワイヤロープ巻取式 | - | 100 | 5700 | 1.5 | 2.2×2 | IM | 7×W | 12 | 407 | 6724 | 16.5 | 300 | - | - | - | - | - | - | 後部吊パイプ付 (100kg) |
| | | 傾斜 | 電動 | - | - | - | ワイヤロープ巻取式 | | | 570 | 1.3 | 0.75 | IM | 6 | 6 | 95 | 1846 | 19.4 | 180 | - | - | - | - | - | - | - |
| 10 | 第2サスペンションライト | 電動 | - | 15,200 | φ48.6 | ワイヤロープ巻取式 | 90 | 750 | 840 | 7 | 2.2 | IM | 6 | 6 | 140 | 1846 | 13.1 | 180 | ○ | ○ | - | - | - | - | - | |
| 11 | 中別幕兼袖幕2 | 電動 | 手動 | 17,800 | φ48.6 | ワイヤロープ巻取式 | 100 | 120 | 220 | 7 | 0.75 | IM | 8 | 5 | 28 | 1275 | 45.5 | 150 | - | - | 別珍貫八 | 9,650×8,000 | 2倍 | 2 | カーテンレール付 | |
| 12 | スクリーン | 電動 | - | 15,200 | φ48.6 | ワイヤロープ巻取式 | - | - | 600 | 4 | 1.5 | IM | 6 | 6 | 100 | 1846 | 18.4 | 180 | - | - | ホワイト | 6,640×3,740 | なし | 1 | フリートアングル自動調整機能付き スクリーン300インチ16:9 (W6,640×H3,740) | |
| 13 | アッパーホリゾンライト (一文字幕共吊) | 電動 | - | 15,200 | φ48.6 | ワイヤロープ巻取式 | 90 | 465 | 555 | 7 | 1.5 | IM | 6 | 5 | 93 | 1275 | 13.7 | 150 | ○ | ○ | 別珍貫八 | 15,200×2,500 | 2倍 | 1 | | |
| 14 | 吊物バトン4 | 電動 | - | 16,200 | φ48.6 | ワイヤロープ巻取式 | 100 | 300 | 400 | 10 | 1.5 | IM | 6 | 5 | 67 | 1275 | 19.0 | 150 | ○ | ○ | - | - | - | - | - | フリートアングル自動調整機能付き |
| 15 | 袖幕3 | 電動 | 手動 | 17,800 | φ48.6 | ワイヤロープ巻取式 | 100 | 25 | 125 | 7 | 0.75 | IM | 8 | 5 | 16 | 1275 | 79.6 | 150 | - | - | 別珍貫八 | 2,600×8,000 | 2倍 | 2 | カーテンレール付 | |
| 16 | 吊物バトン5 | 電動 | - | 16,200 | φ48.6 | ワイヤロープ巻取式 | 100 | 300 | 400 | 10 | 1.5 | IM | 6 | 5 | 67 | 1275 | 19.0 | 150 | ○ | ○ | - | - | - | - | - | |
| 17 | 大黒幕 | 電動 | 手動 | 17,800 | φ48.6 | ワイヤロープ巻取式 | 100 | 120 | 220 | 7 | 0.75 | IM | 8 | 5 | 28 | 1275 | 45.5 | 150 | - | - | 別珍貫八 | 9,650×8,000 | 2倍 | 2 | カーテンレール付 | |
| 18 | 大黒幕たくし上げバトン | 電動 | - | 17,800 | φ48.6 | ワイヤロープ巻取式 | 100 | 60 | 160 | 7 | 0.75 | IM | 8 | 5 | 20 | 1275 | 63.8 | 150 | - | - | - | - | - | - | - | |
| 19 | 二折ホリゾン幕 | 前吊 | 電動 | - | 15,200 | φ48.6 | ワイヤロープ巻取式 | 100 | 50 | 150 | 7 | 0.75 | IM | 6 | 5 | 25 | 1275 | 51.0 | 150 | - | - | 11号帆布 | 15,200×8,000 | なし | 1 | |
| | | 後吊 | 電動 | - | 15,200 | φ34.0 | ワイヤロープ巻取式 | 70 | 50 | 120 | 7 | 0.75 | IM | 6 | 5 | 20 | 1275 | 63.8 | 150 | - | - | | | | | |
| 20 | 第2天井反射板 | 傾斜 | 電動 | - | - | - | ワイヤロープ巻取式 | - | - | 2400 (1000) | 1.5 | 0.75 | IM | 6 | 6 | 167 | 1846 | 11.0 | 180 | - | - | - | - | - | - | |
| 21 | 側面反射板 (上手) | - | 手動 | - | - | - | 手動旋回式 | - | - | 4700 | - | - | - | - | - | - | - | - | - | - | - | - | - | - | - | |
| 22 | 側面反射板 (下手) | - | 手動 | - | - | - | 手動旋回式 | - | - | 4700 | - | - | - | - | - | - | - | - | - | - | - | - | - | - | - | |
| 23 | 正面反射板 | 固定 | 固定 | - | - | - | 固定壁 | - | - | 5000 | - | - | - | - | - | - | - | - | - | - | - | - | - | - | - | |
| 24 | 看板バトン | 手動 | - | 9,000 | φ48.6 | 手動ウィンチ巻取式 | 50 | 100 | 150 | - | - | - | 5 | 4 | 30 | 819 | 27.3 | 120 | - | - | - | - | - | - | - | |

合計 28.3kW IM: インダクション直入一定速方式

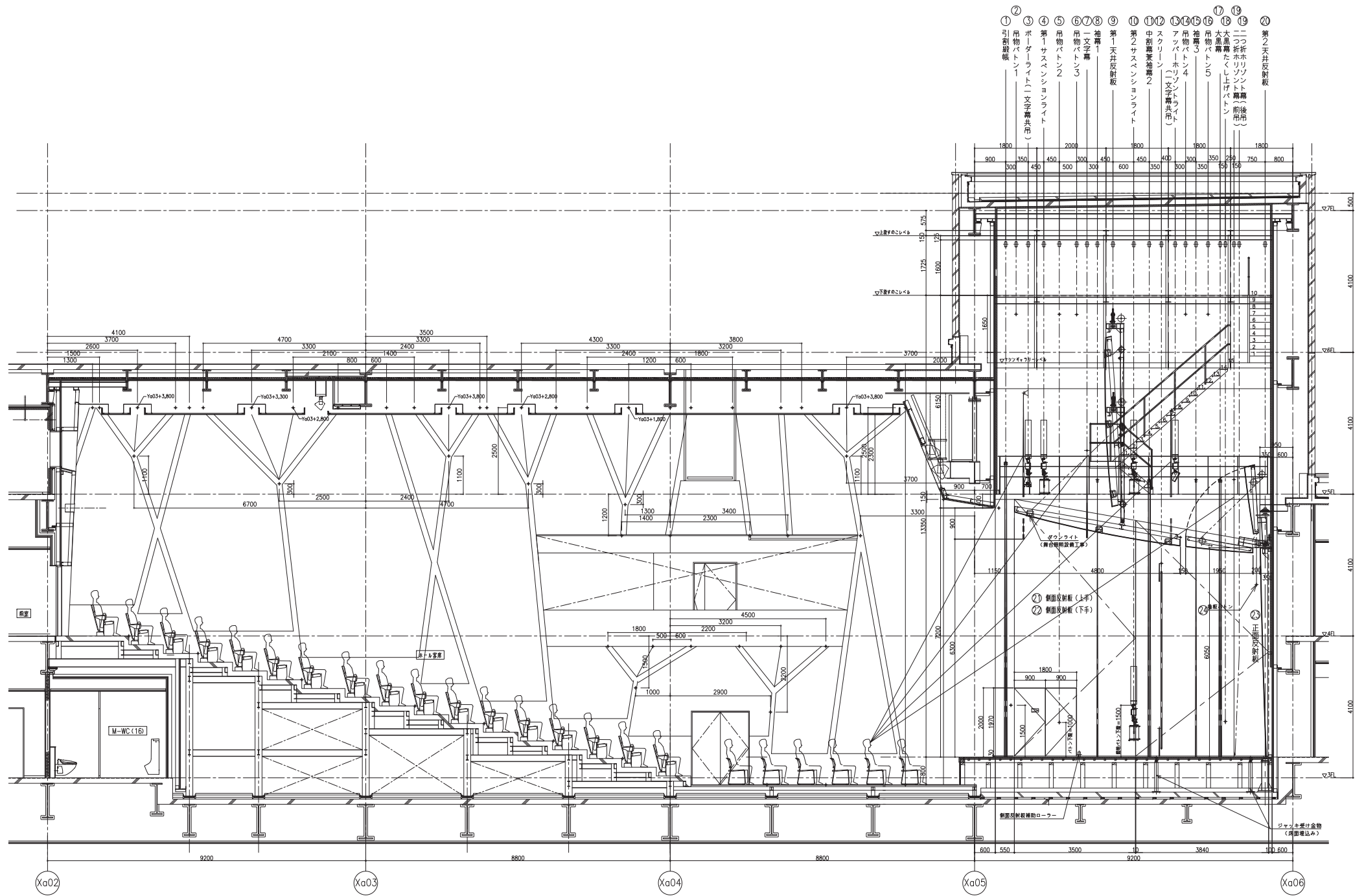
ワイヤロープ仕様

| ロープ径(φmm) | 構 成 | よ り | めつき | 破断荷重 (kgf) |
|-----------|----------------------|-------|-------|------------|
| φ4mm | 6×19 (G/O) (19本線6より) | 普通Zより | 亜鉛めつき | 819 (G種) |
| φ5mm | 6×19 (G/O) (19本線6より) | 普通Zより | 亜鉛めつき | 1275 (G種) |
| φ6mm | 6×19 (G/O) (19本線6より) | 普通Zより | 亜鉛めつき | 1846 (G種) |
| φ12mm | 6×24 (G/O) (24本線6より) | 普通Zより | 亜鉛めつき | 6724 (G種) |

- ※1 ()内の荷重はワイヤロープにかかる張力を表す。
- ※2 ワイヤロープはJIS規格品、若しくはJIS相当の規格とする。
- ※3 最小の滑車径はワイヤロープ径が6mm以下のものは30倍以上、6mmを超えるものは25倍以上とする。

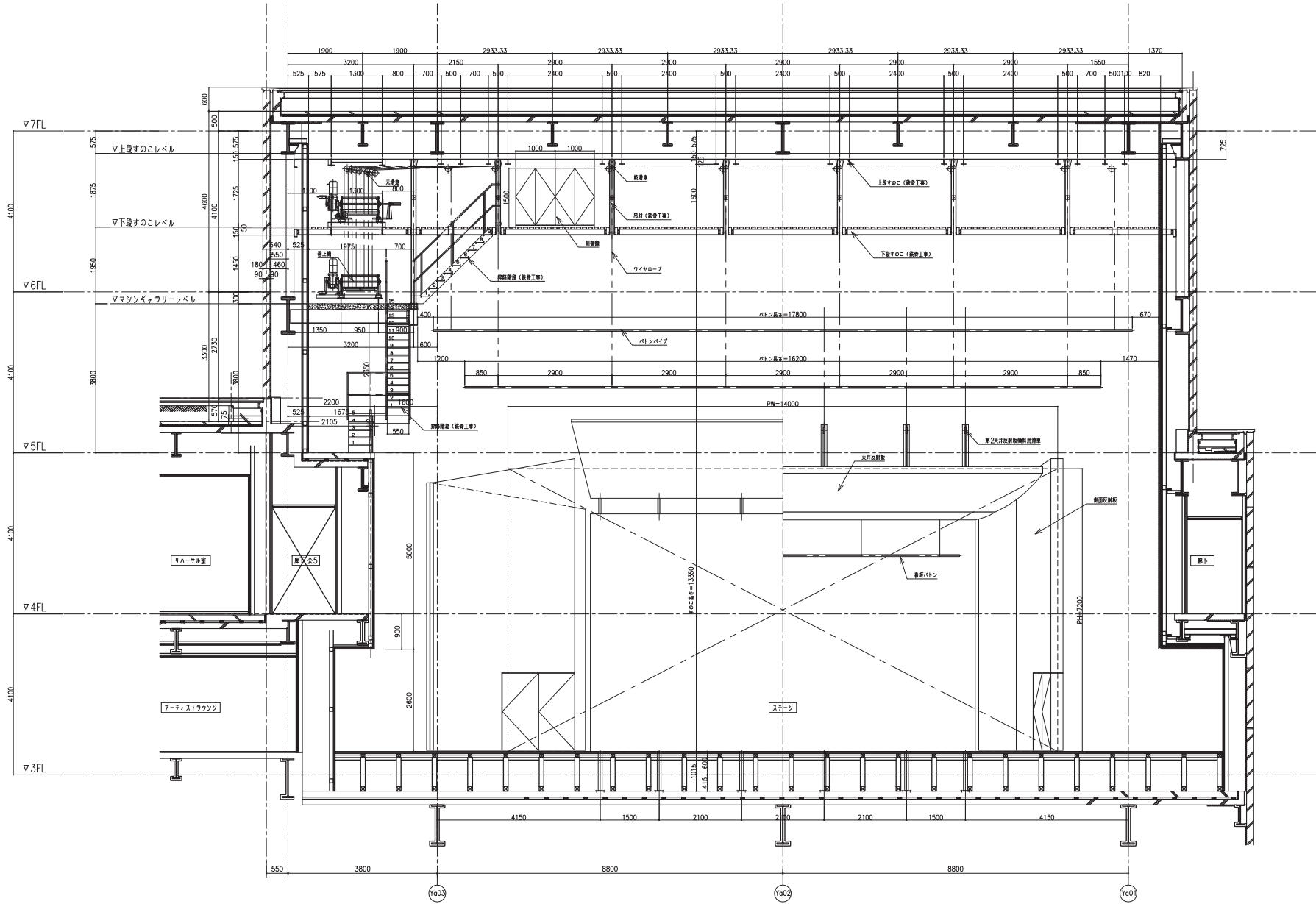


| | | | |
|--|--|---|---|
| <p>階層</p> <p>.....</p> <p>.....</p> <p>.....</p> <p>.....</p> <p>.....</p> | <p>法務令登録 構造設計一級建築士 鈴木 茂 証交付番号 第1106号</p> | <p>法務令登録 設備設計一級建築士 松尾 和彦 証交付番号 第1394号</p> | <p>代表設計者 一級建築士登録 第314568号 日付 2013.03.31 設計者 一級建築士登録 第286590号 相馬 吉克</p> <p>管理建築士 一級建築士 証交付番号 第193557号 相馬 吉克</p> <p>年月日 平成25年3月 編 尺 A1=1:50</p> <p>図面名称 ホール平面図</p> <p>設計者 石本建築事務所</p> <p>図面番号 A-138</p> |
|--|--|---|---|

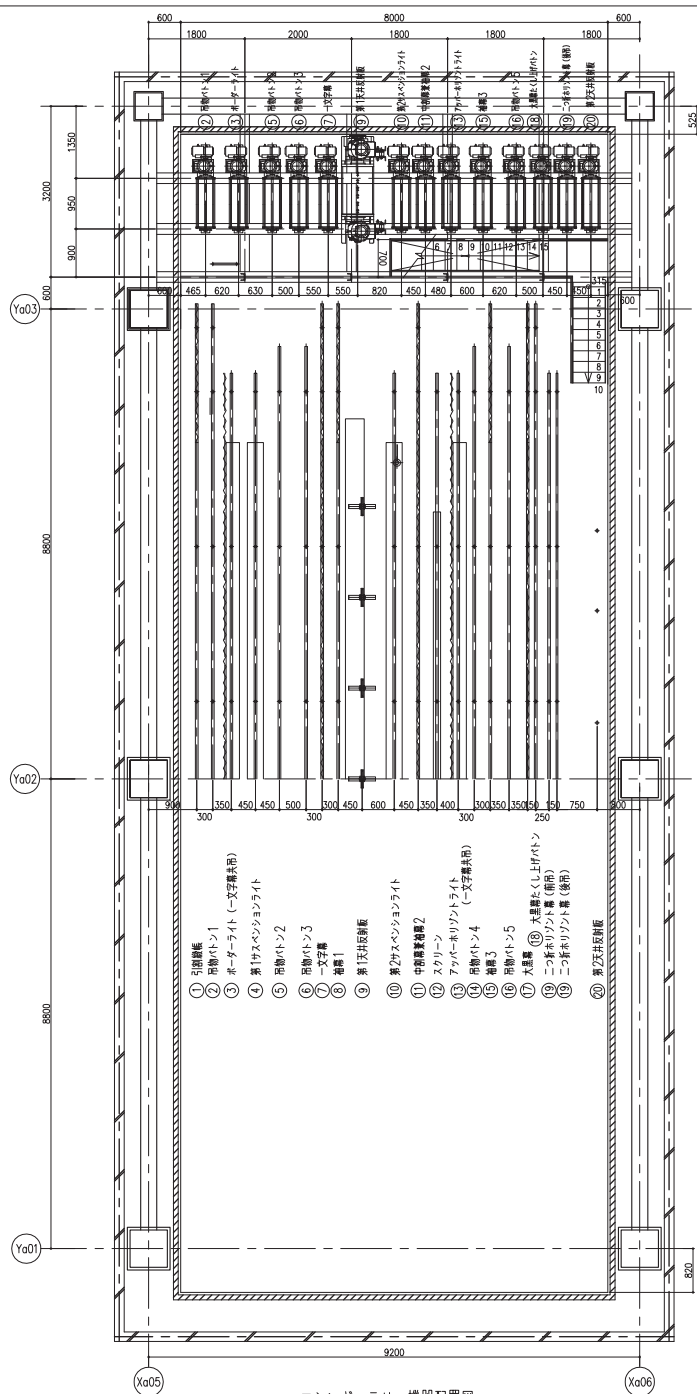


- ① 引割線
- ② 吊物パトーン
- ③ ホーダーライ
- ④ 第1サステンションライ
- ⑤ 吊物パトーン2
- ⑥ 吊物パトーン3
- ⑦ 一文字吊
- ⑧ 吊物パトーン4
- ⑨ 第1天井反射板
- ⑩ 中割サステンションライ
- ⑪ スタック
- ⑫ アップライ
- ⑬ 吊物パトーン5
- ⑭ 大黒
- ⑮ 二つ折
- ⑯ 第2天井反射板
- ⑰ 二つ折
- ⑱ 大黒
- ⑳ 第2天井反射板

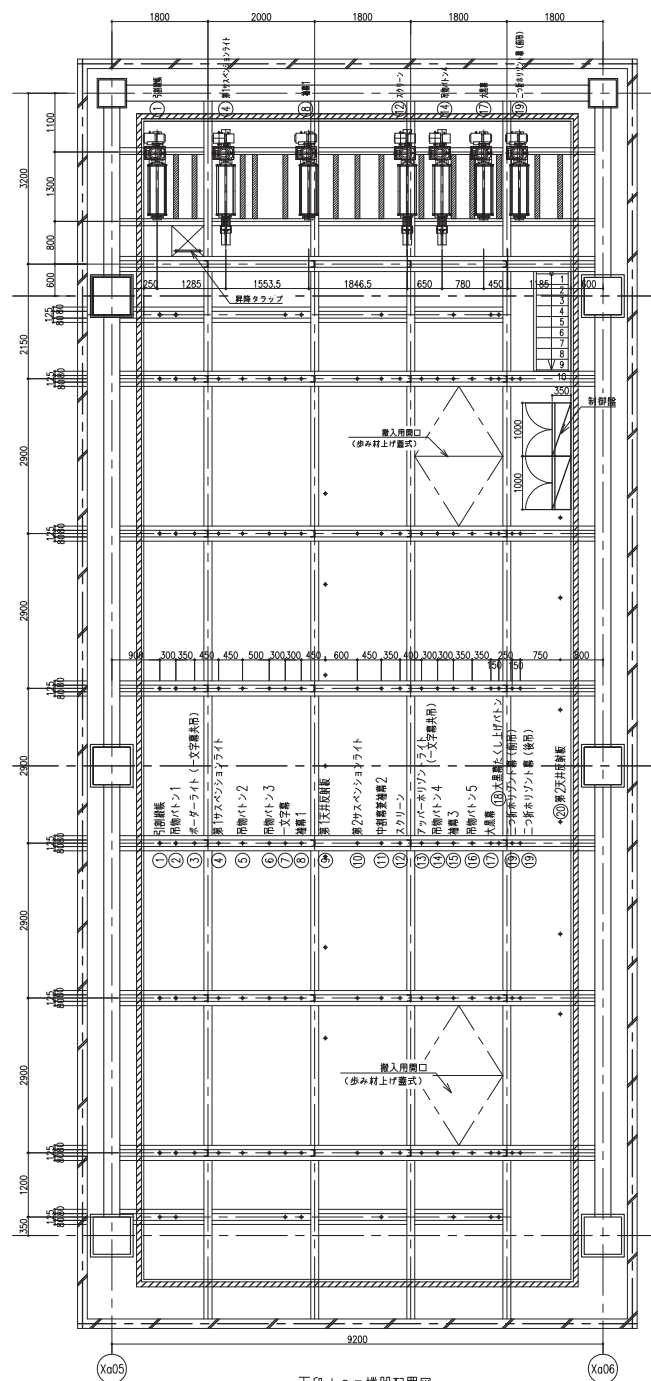
| | | | | | | |
|-------------------------------|--|---|--|---|---|---|
| 階層 | 建築士 構造設計一級建築士 松木 茂 証交付番号 第1106号 本図(仕様書)に記載された事項は、構 造関係規定に適合することを保証した。 | 建築士 設備設計一級建築士 松野 和彦 証交付番号 第1394号 本図(仕様書)に記載された事項は、設 備関係規定に適合することを保証した。 | 代表設計者 一級建築士 相馬 吉克 314166号 日付 2013.03.31 設計者 一級建築士 相馬 吉克 286690号 登録第193557号 担当者 | 管理建築士 一級建築士 相馬 吉克 登録第193557号 担当者 | 横浜市建築局 年月日 平成25年3月 編尺 A1=1:50 設計者 石本建築事務所 | 工事名 南区総合庁舎移転新築工事 (第1工区建築工事) 図面名称 ホール断面図 図面番号 図面枚数 図面種類 図面内容 図面縮尺 図面単位 |
|-------------------------------|--|---|--|---|---|---|



| | | | | | | |
|--|---|--|---|-------------------------|--|---|
| 階別 基礎 1階 2階 3階 4階 5階 6階 7階 屋上 | 法定合規登録 構造設計一級建築士 鈴木 茂 証交付番号 第1106号 未図(社経等)に記載された事項は、構 造関係規定に適合することを確認した。 | 法定合規登録 設計一級建築士 松尾 和彦 証交付番号 第1394号 未図(社経等)に記載された事項は、構 造関係規定に適合することを確認した。 | 代表設計者 一級建築士登録 第31438号 松尾 和彦 日付 2013.03.31 設計者 一級建築士登録 第29659号 相馬 吉克 | 管理建築士 一級建築士 相馬 吉克 | 横浜市建築局 年月日 平成25年3月 規 尺 A1=1:50 石本建築事務所 代表 相馬 吉克 | 工事名 南区総合庁舎移転新築工事 (第1工区建築工事) 階層名称 舞台正面図 階層番号 地下 図面番号 A-140 |
|--|---|--|---|-------------------------|--|---|

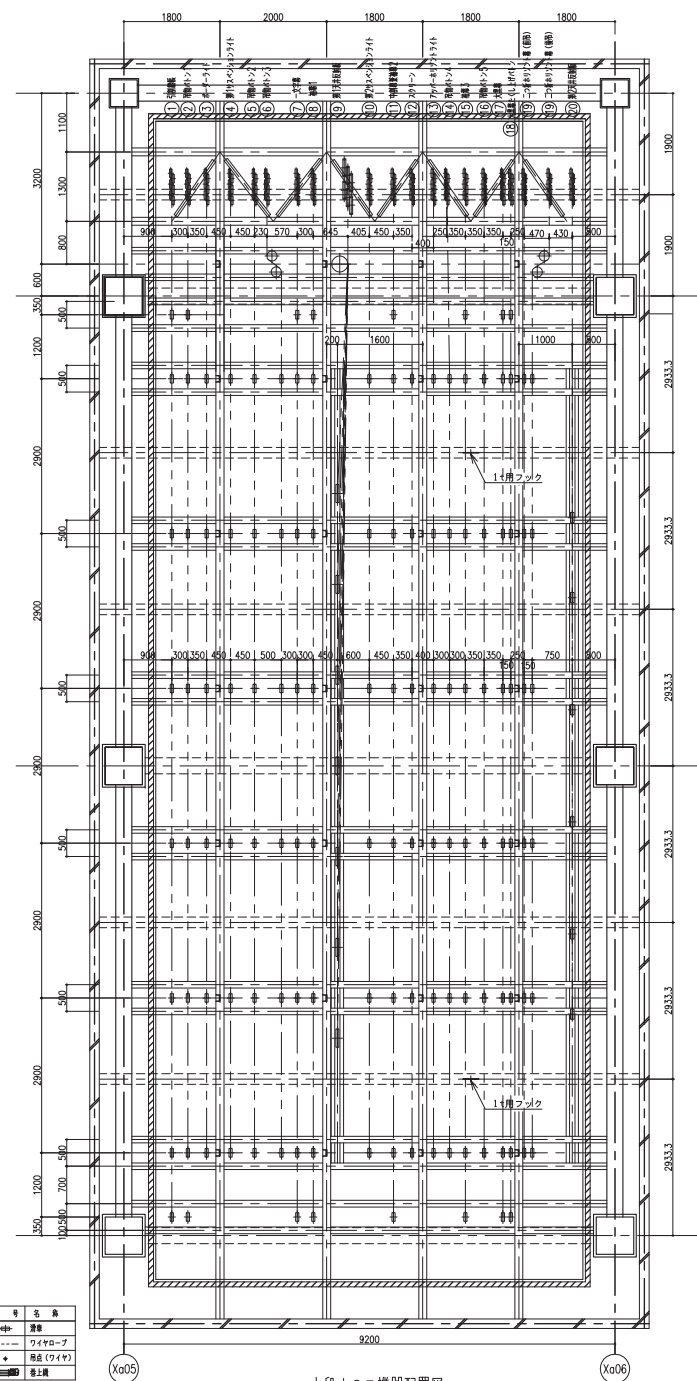


マシンギャラリー機器配置図



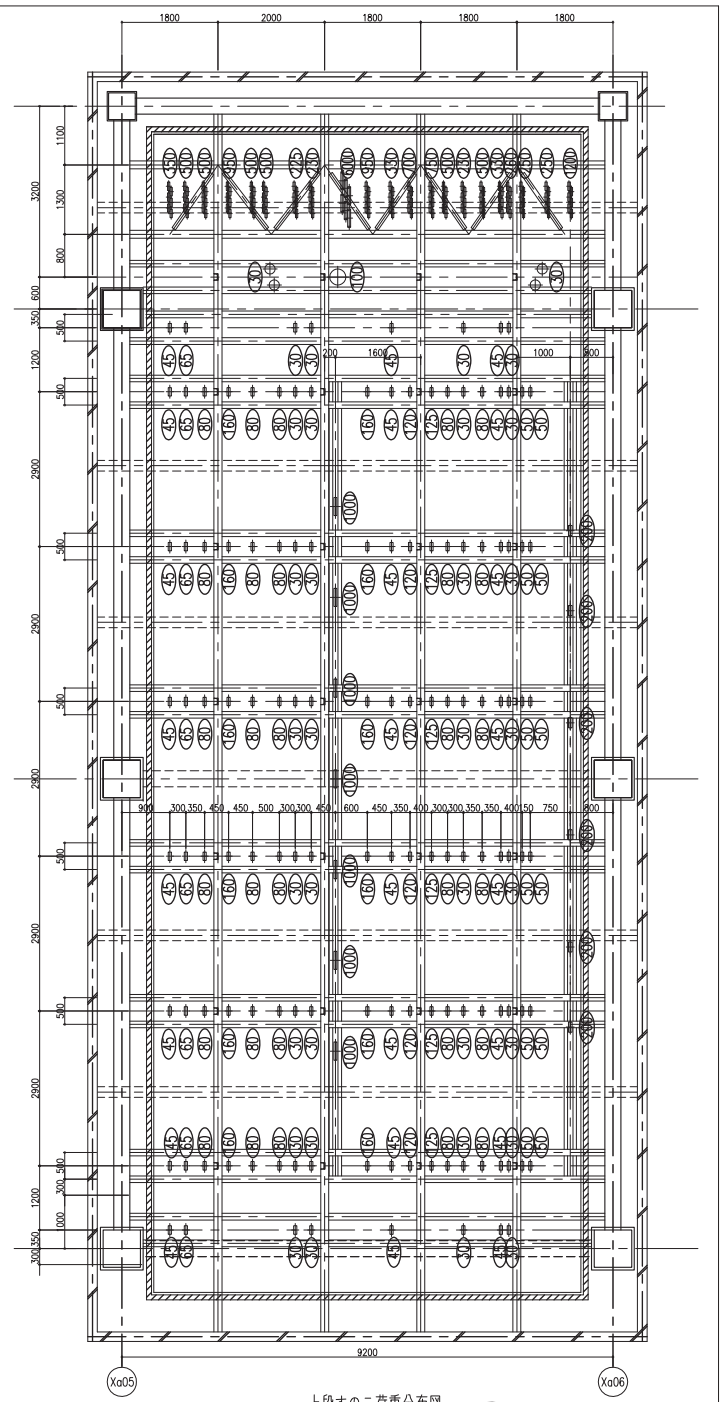
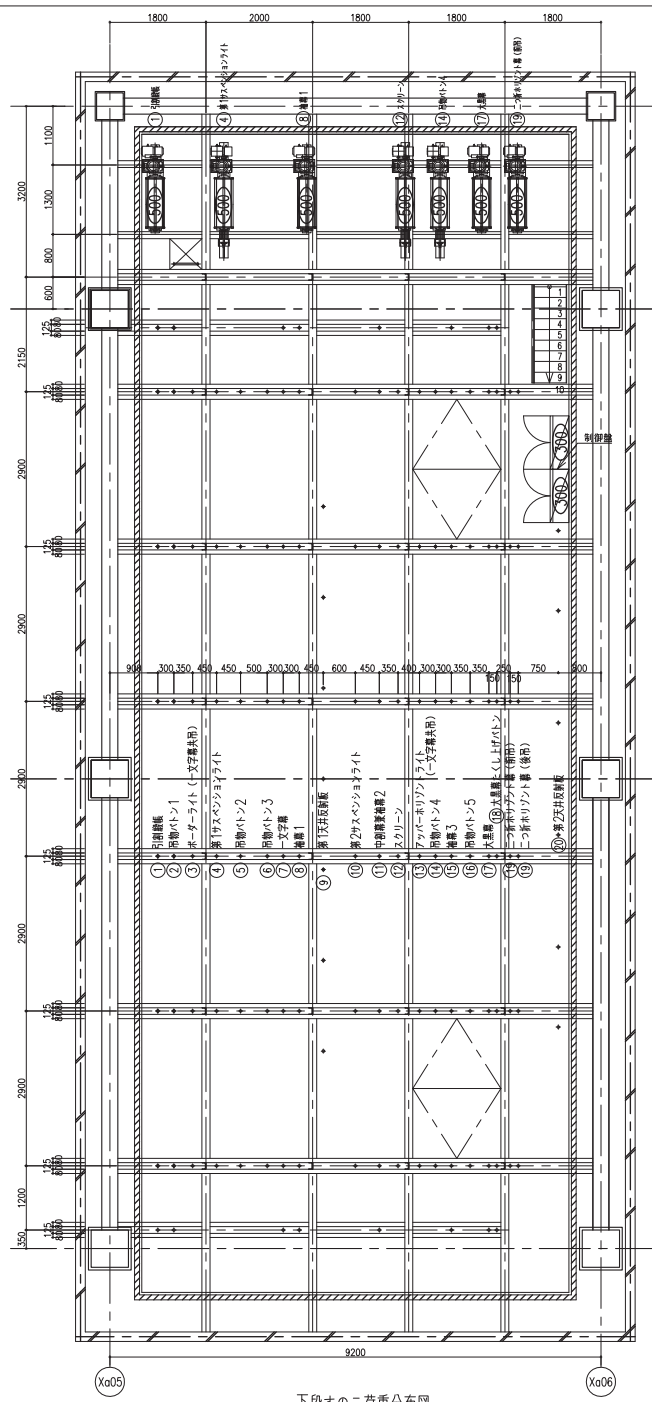
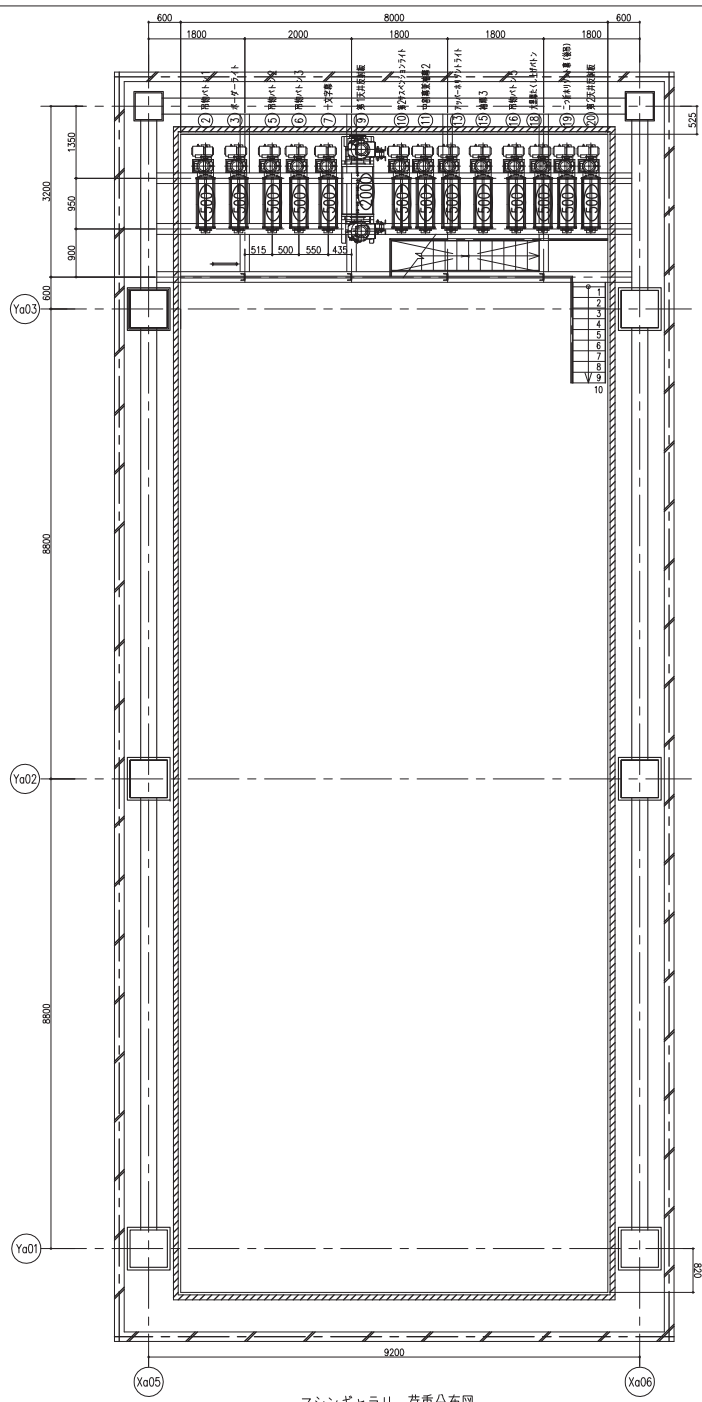
下段のご機器配置図

—— 部分はワイヤ開口とし、歩み材なし



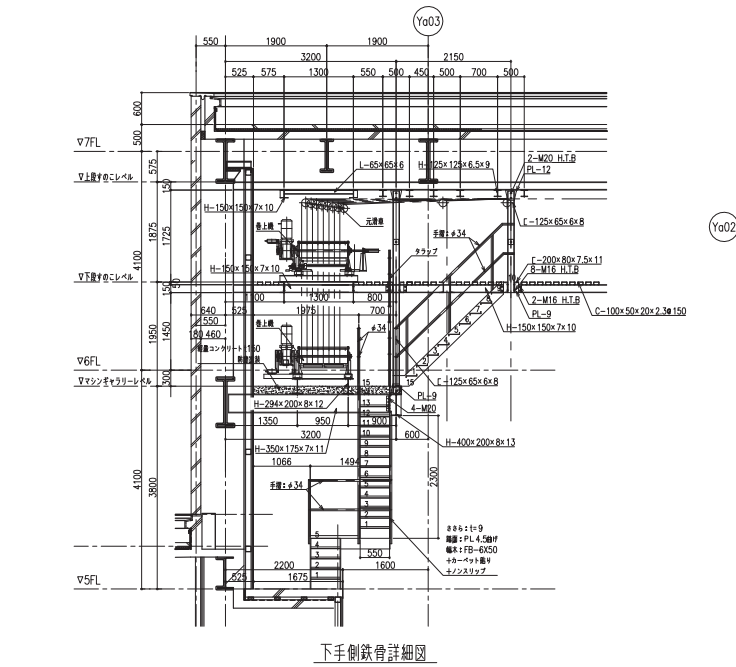
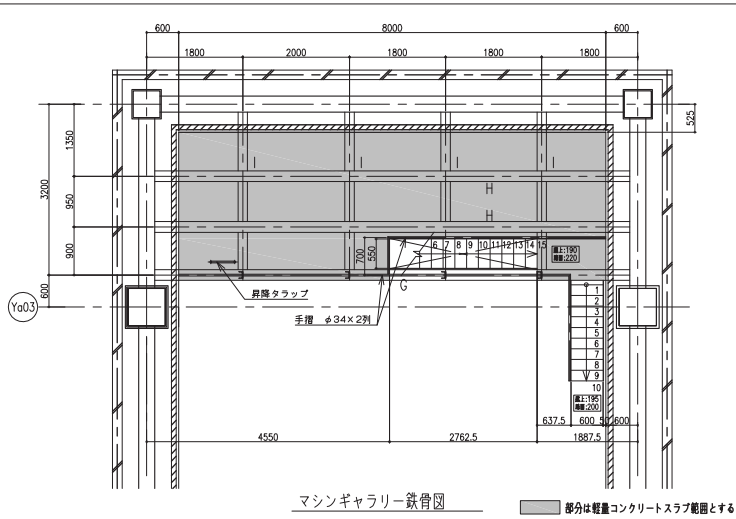
上段のご機器配置図

| 記号 | 名称 |
|-----|---------|
| + | 貫通 |
| --- | ワイヤ開口 |
| ○ | 扉 (ワイヤ) |
| ■ | 巻上機 |



○の中の数字はそこからの鉛直荷重を示す(kg)

| | | | | | | |
|--|---|--|---|-------------------------|---|--|
| 概算 基礎 柱 梁 床 壁 窓 門 設備 材料 重量 集計 合計 | 法定合算設計 構造設計一級建築士 鈴木 茂 証交付番号 第1106号 未図(壮観等)に記載された事項は、構 造関係規定に適合することも確認した。 | 法定合算設計 構造設計一級建築士 松尾 和彦 証交付番号 第1394号 未図(壮観等)に記載された事項は、構 造関係規定に適合することも確認した。 | 代表設計者 一級建築士登録 第314566号 日付 2013.03.31 設計業務上登録 第296590号 相馬 吉克 | 管理建築士 一般建築士 相馬 吉克 | 横浜市建築局 年月日 平成25年3月 編 号 A1=1:50 石本建築事務所 代表者 相馬 吉克 | 西区総合庁舎移転影響工事 (第1工区建築工事) 図面名称 荷重分布図 図面番号 A-142 |
|--|---|--|---|-------------------------|---|--|



| 記号 | メンバー | 材質 | 仕口 | 備考 | 記号 | メンバー | 材質 | 仕口 | 備考 |
|----|-----------------|-------|----------------|-----|----|-----------------|-------|------------------|----------|
| A | H-150x150x7x10 | SS400 | GPL-9 HTB2-M16 | | C | H-400x200x8x13 | SS400 | GPL-9 HTB5-M20 | |
| B | H-125x125x6.5x9 | SS400 | GPL-9 HTB2-M16 | | D | H-294x200x8x12 | SS400 | GPL-9 HTB3-M20 | |
| C | C-125x65x6x8 | SS400 | GPL-6 HTB2-M16 | | E | H-350x175x7x11 | SS400 | GPL-9 HTB4-M20 | |
| D | C-200x80x7.5x11 | SS400 | GPL-9 HTB2-M16 | ※材料 | F | 2E-125x65x6x8 | SS400 | GPL-12 HTB2-M16 | |
| E | L-65x65x6 | SS400 | GPL-6 HTB2-M16 | | G | C-100x50x20x2.3 | SS400 | GPL-4.5 HTB2-M12 | ※150mm間隔 |
| F | L-50x50x6 | SS400 | GPL-6 HTB2-M16 | | | | | | |

