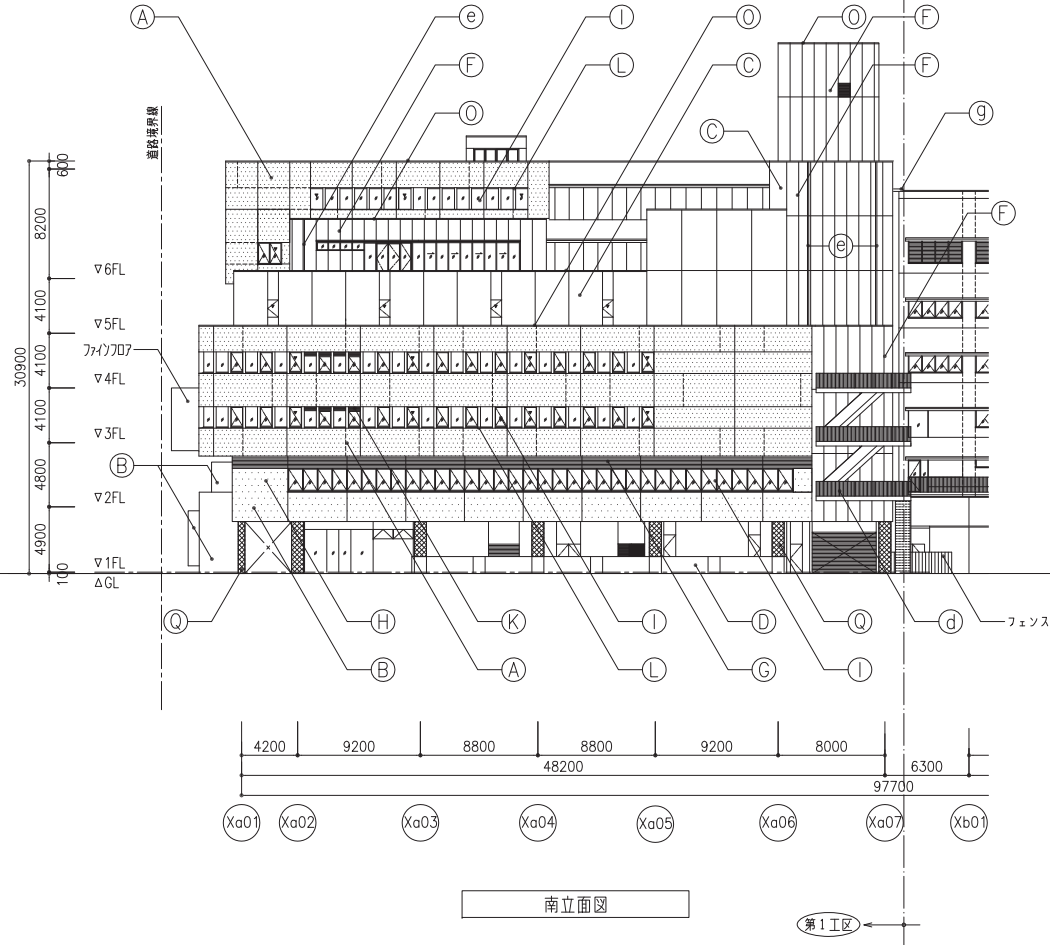
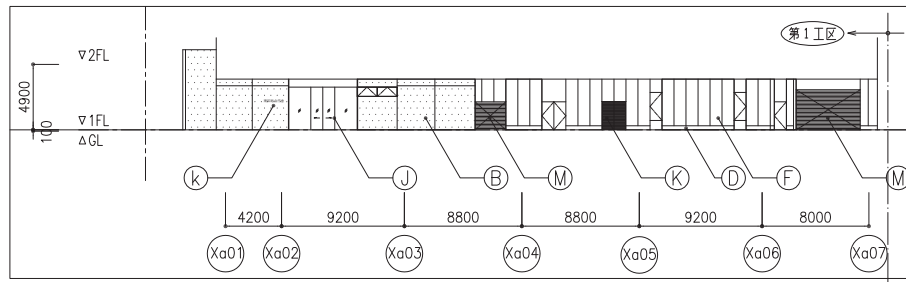


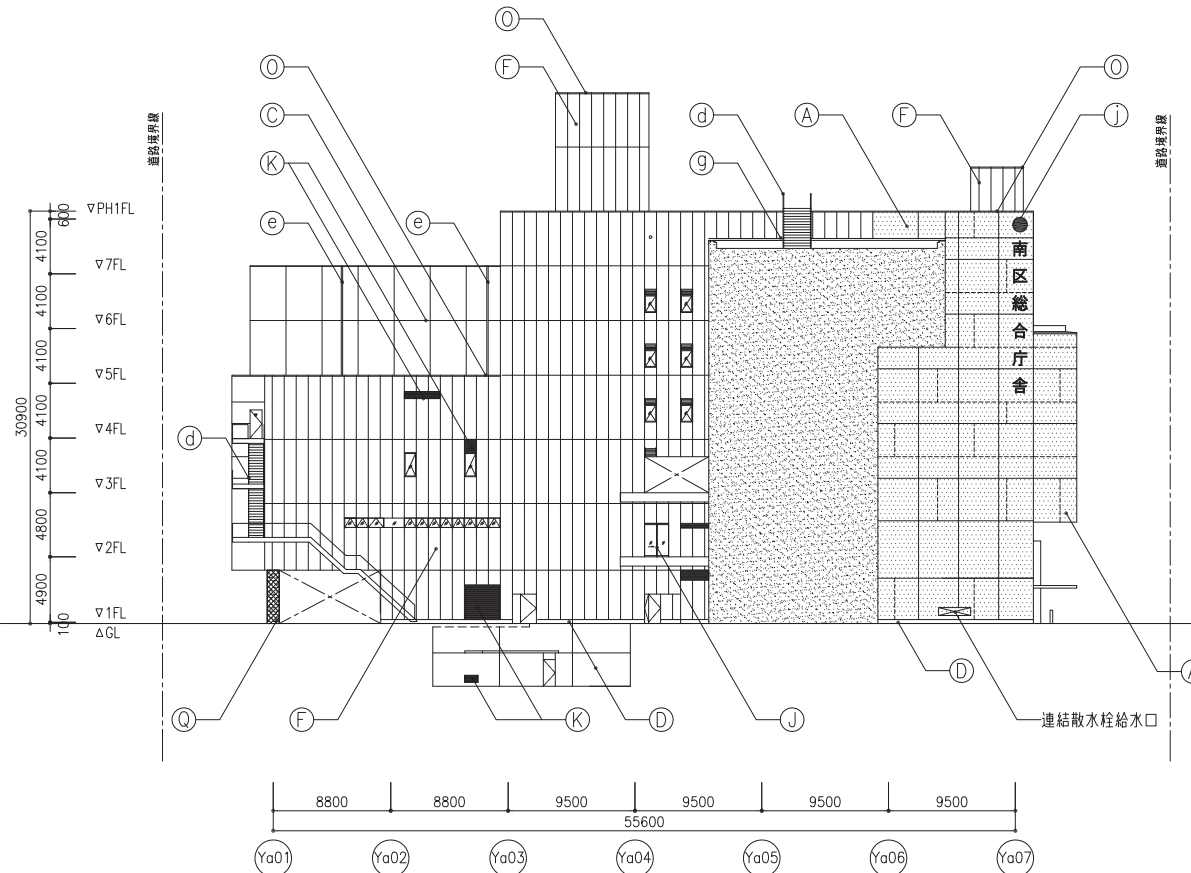
仕上名称	
(A)	アルミ3700系化粧板Aの上 難水性クリア塗装
(B)	アルミ3700系化粧板Bの上 難水性クリア塗装
(C)	アルミ3700系化粧板の上 水性7700系塗装
(D)	コンクリート化粧打放しA 低汚染型770系樹脂塗装
(E)	コンクリート化粧打放しB 砂小巾板型枠 FCC
(F)	押出成形板 t=60の上 低汚染型770系樹脂塗装
(G)	リブ付押出成形板 t=60の上 低汚染型770系樹脂塗装
(H)	770系 t=3.0 FUEB, 下地:耐火ボード t35 (耐火30分)
(I)	770系 難燃性着色樹脂塗装複合膜 (B-2)
(J)	770系 難燃性:ポイロト仕上
(K)	アルミガワリ
(L)	遮断部770系:アルミ3700系 水性7700系塗装
(M)	シャッター
(N)	オーバースライダー
(O)	空木:770系 t=2.0 (裏面グラウト吹付) FUEB
(P)	770系ガルバリウム鋼板 t=0.5 壁ハゼ置き 耐火塗料-2h (770系仕上)
(Q)	鉄骨階段:再生スチック仕上
(R)	庇:コンクリート化粧打放しFCC 770系水切付
(S)	庇:アルミハニカム既製品 FUEB
(T)	手摺:770系FIB 耐熱面給付45度処理
(U)	縦樋:アルミ製角パイプFUEB
(V)	タワップ:SUS製青カゴ付
(W)	EXP.J:アルミ既製品 (壁一層親用)
(X)	ルーバー:アルミ製 FUEB
(Y)	ルーバー:アルミ製 化粧塩ビシート貼
(Z)	サイン:ステンレス箱文字、バイブレーション+着色クリアー塗装
(AA)	サイン:ステンレス箱文字、化成樹脂焼付塗装
(AB)	防災無線鉄塔:溶融鋳鉄メッキ
(AC)	縦載ファンター:エキスパンドメタル製
(AD)	縦載ファンター:ステンレスメッシュ金網 (別途工事)
(AE)	壁面緑化用ステンレスワイヤロープ (別途工事)
(AF)	代替出入口 (W750以上×H1200以上)
(AG)	アルミ3700系化粧板:ジョイント目地 (ソール)
(AH)	アルミ3700系化粧板:化粧目地 (ソール)

北立面図



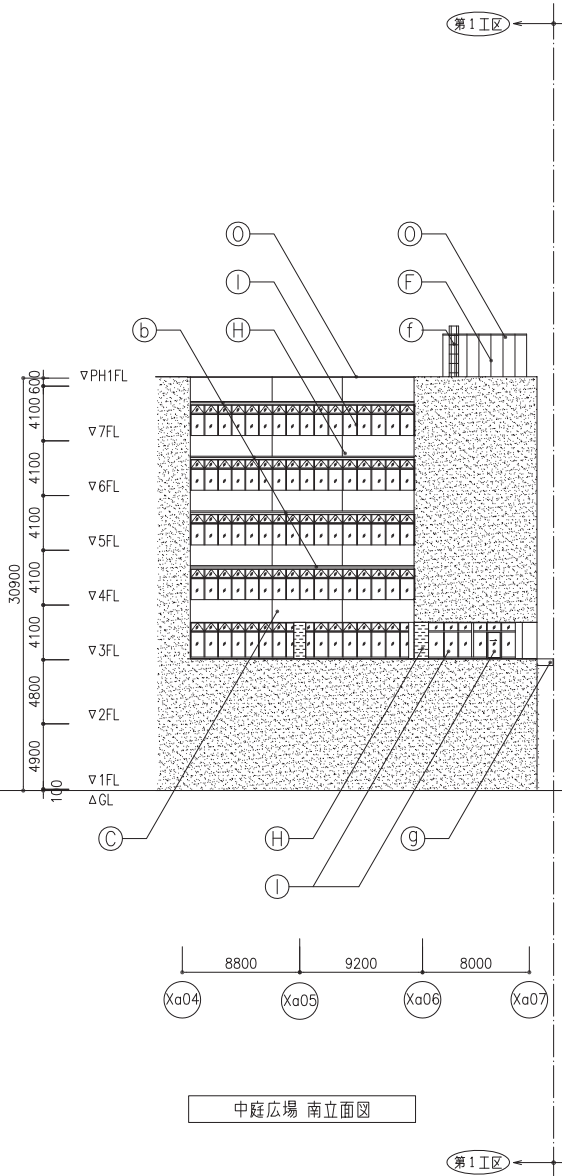
仕上名称	
(A)	アルミコリット化粧板Aの上 難水性クリア塗装
(B)	アルミコリット化粧板Bの上 難水性クリア塗装
(C)	アルミコリット化粧板の上 水性クリア塗装
(D)	コンクリート化粧打放しA 低汚染型フッ素樹脂塗装
(E)	コンクリート化粧打放しB 砂小巾板型種 FCC
(F)	押出成形化粧板 t=60の上 低汚染型フッ素樹脂塗装
(G)	リブ付押出成形化粧板 t=60の上 低汚染型フッ素樹脂塗装
(H)	7&F化粧板 t=3.0 FUEB, 下地:耐火ボード t35 (耐火30分)
(I)	7&F製建具:着色陽極酸化塗装複合皮膜 (B-2)
(J)	7&F製建具:ポイト仕上げ
(K)	アルミガラス
(L)	遮断部7&F:アルミコリット 水性クリア塗装
(M)	シャッター
(N)	オーバースライダー
(O)	空木:7&F化粧板 t=2.0 (裏面グライト吹付) FUEB
(P)	フッ素ガルバリウム鋼板 t=0.5 聖ハゼ置き 耐火塗料-2h (フッ素仕上)
(Q)	鉄骨階段:再生木デッキ仕上
(R)	庇:コンクリート化粧打放しFCC 7&F水切付
(S)	庇:アルミハニカム既製品 FUEB
(T)	手摺:7&F-FB 防塵面給排水処理
(U)	縦樋:アルミ製角パイプFUEB
(V)	タラップ:SUS製青カゴ付
(W)	EXP.J:アルミ既製品 (壁一層親用)
(X)	ルーバー:アルミ製 FUEB
(Y)	ルーバー:アルミ製 化粧塩ビシート貼
(Z)	サイン:ステンレス箱文字、パイプレーション+着色クリアー塗装
(AA)	サイン:ステンレス箱文字、合成樹脂焼付塗装
(AB)	防災無線鉄塔:防塵面給メッキ
(AC)	縦載ファンター:エキスパンダタル製
(AD)	縦載ファンター:ステンレスメッシュ金網 (別途工事)
(AE)	壁面線化用ステンレスワイヤロープ (別途工事)
(AF)	代替出入口 (W750以上×H1200以上)
(AG)	アルミコリット板:ジョイント目地 (ソール)
(AH)	アルミコリット板:化粧目地 (ソール)

階層	地産合規設備 構造設計一級建築士 鈴木 茂 証交付番号 第1106号 本図(仕様書)に記載された事項は、構 造関係規定に適合することを確認した。	地産合規設備 設備設計一級建築士 松尾 和彦 証交付番号 第1394号 本図(仕様書)に記載された事項は、設 備関係規定に適合することを確認した。	代表設計者 一級建築士 松尾 和彦 小嶋 一文 日付 2013.03.31 設計者 一級建築士 相馬 吉克 証交付番号 第2866908号 相馬 吉克	管理建築士 一級建築士 相馬 吉克	横浜市建築局 工事名 南区総合庁舎移転新築工事 (第1工区建築工事) 年月日 平成25年3月 編 尺 A1=1:200 図面名称 立面図-3 設計者 株式会社 石本建築事務所 登録第193557号	図面番号 A-040
-------------------------------	---	--	--	-------------------------	---	---------------

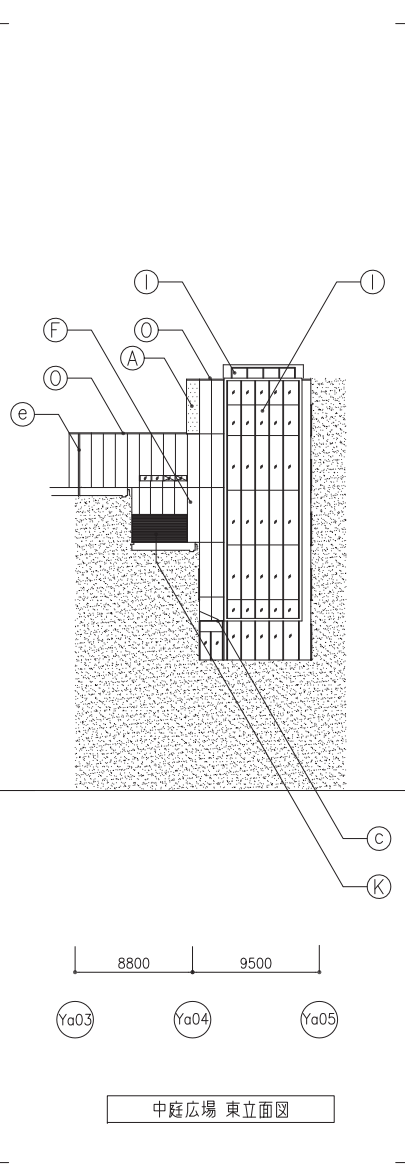


東立面図

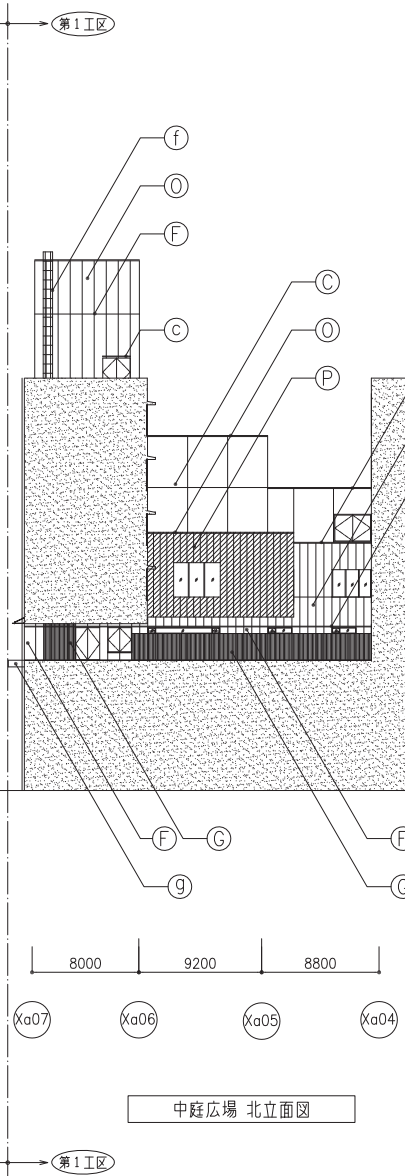
仕上名称	
(A)	アルミ3コート化粧パネルAの上 難水性クリア塗装
(B)	アルミ3コート化粧パネルBの上 難水性クリア塗装
(C)	アルミ3コート化粧パネルの上 水性3コート塗装
(D)	コンクリート化粧打放しA 低汚染型フッ素樹脂塗装
(E)	コンクリート化粧打放しB 砂小巾版型枠 FCC
(F)	押出成形パネル t=60の上 低汚染型フッ素樹脂塗装
(G)	リブ付押出成形パネル t=60の上 低汚染型フッ素樹脂塗装
(H)	パネルt=3.0 FUEB, 下地:耐火ボードt35(耐火30分)
(I)	パネル製建具:着色陽極酸化塗装複合膜 (B-2)
(J)	パネル製建具:ポイト仕上げ
(K)	アルミガラス
(L)	連窓部:アルミ3コート 水性3コート塗装
(M)	シャッター
(N)	オーバースライダー
(O)	空木:パネルt=2.0(裏面グライド取付) FUEB
(P)	フッ素ガルバリウム鋼板 t=0.5 聖ハビダ音響
(Q)	耐火塗料-2h(フッ素仕上)
(R)	鉄骨階段:再生木デッキ仕上
(S)	庇:コンクリート化粧打放しFCC パネル水切付
(T)	庇:アルミハニカム既製品 FUEB
(U)	手摺:アルミ製 防塵面給排水処理
(V)	縦樋:アルミ製角パイプFUEB
(W)	タラップ:SUS製青カゴ付
(X)	EXP.J:アルミ既製品(壁一層親用)
(Y)	ルーバー:アルミ製 FUEB
(Z)	ルーバー:アルミ製 化粧塩ビシート貼
(aa)	サイン:ステンレス箱文字、パイプレーション+着色クリアー塗装
(ab)	サイン:ステンレス箱文字、合成樹脂焼付塗装
(ac)	防災無線鉄塔:防塵面給排水
(ad)	縦載ファンター:エキスパンドメタル製
(ae)	縦載ファンター:ステンレスメッシュ金網(別途工事)
(af)	壁面緑化用ステンレスワイヤロープ(別途工事)
(ag)	代替出入口(W750以上×H1200以上)
(ah)	アルミ3コート化粧:ジョイント目地(ソール)
(ai)	アルミ3コート化粧:化粧目地(ソール)



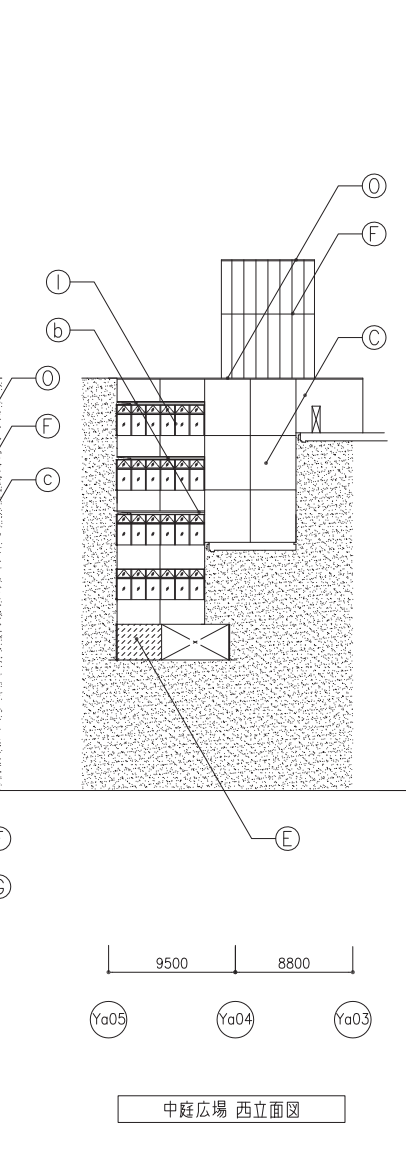
中庭広場 南立面図



中庭広場 東立面図



中庭広場 北立面図



中庭広場 西立面図

仕上名称	
(A)	アルミ37カット化粧パネルAの上 難水性クリア塗装
(B)	アルミ37カット化粧パネルBの上 難水性クリア塗装
(C)	アルミ37カット化粧パネルの上 水性クリア塗装
(D)	コンクリート化粧打放しA 低汚染型フッ素樹脂塗装
(E)	コンクリート化粧打放しB 砂小巾板型枠 FCC
(F)	押出成形パネル t=60の上 低汚染型フッ素樹脂塗装
(G)	リブ付押出成形パネル t=60の上 低汚染型フッ素樹脂塗装
(H)	7&Fパネル=3.0 FUEB, 下地:耐火ボードt35(耐火30分)
(I)	7&F製建具:着色陽極酸化塗装複合膜 (B-2)
(J)	37カット製建具:ポイトの仕上
(K)	アルミガワリ
(L)	通窓部7&F:アルミ37カット 水性クリア塗装
(M)	シャッター
(N)	オーバースライダー
(O)	窓木:7&Fパネル t=2.0(裏面グライト吹付) FUEB
(P)	フッ素ガルバリウム鋼板 t=0.5 聖ハゼ置き 耐火塗料-2h(フッ素仕上)
(Q)	鉄骨階段:再生木デッキ仕上
(R)	庇:コンクリート化粧打放しFCC 7&F水切付
(S)	庇:アルミハニカム既製品 FUEB
(T)	手摺:7&F-FB 溶融亜鉛メッキ処理
(U)	縦樋:アルミ製角パイプFUEB
(V)	タワップ:SUS製青カゴ付
(W)	EXP.J:アルミ既製品(壁一層親用)
(X)	ルーバー:アルミ製 FUEB
(Y)	ルーバー:アルミ製 化粧塩ビシート貼
(Z)	サイン:ステンレス箱文字、バイブレーション+着色クリアー塗装
(AA)	サイン:ステンレス箱文字、合成樹脂焼付塗装
(AB)	防災無線機塔:溶融亜鉛メッキ
(AC)	縦載アランター:エキスポンドメタル製
(AD)	縦載アランター:ステンレスメッシュ金網(別途工事)
(AE)	壁面線化用ステンレスワイヤロープ(別途工事)
(AF)	代替出入口(W750以上×H1200以上)
(AG)	アルミ37カット板:ジョイント目地(ソール)
(AH)	アルミ37カット板:化粧目地(ソール)

