

南区マスコットキャラクター「みなっち」

みなみ MINAMI



南区の情報を発信中!



横浜市LINE公式アカウント



南区役所公式X



新一年生の保護者
必読!

どうする? 小学生の放課後

小学生が放課後を楽しく安全に過ごせる居場所として、「放課後キッズクラブ」と「放課後児童クラブ」があります。それぞれの居場所について紹介します。

学校内でワイワイ過ごす

放課後キッズクラブ(キッズ)



すべての市立小学校(区内17か所)にあり、遊びの場と生活の場を兼ね備えています。

- 対象** ●当該市立小学校に通学する小学生
●当該市立小学校区内に居住する私立小学校等に通学する小学生
- 開所時間** 平日:放課後~19時 / 土曜日:8時30分~19時
学校休業日:8時~19時
- 利用料** 【区分1】16時まで:無料(19時までの一時参加は800円/回)
【区分2】17時まで:2,000円/月(7・8月:2,500円)
19時まで:5,000円/月(7・8月:5,500円)
※このほか、保険料・おやつ代がかかります。
※【区分2】の利用には、保護者の就労証明等が必要です。

アットホームな雰囲気です

放課後児童クラブ(学童)



民家やマンションの一室など、区内9か所にあり、保護者等により運営されています。

- 対象** 就労等で、保護者が不在の家庭の小学生
- 開所時間** クラブによって異なります
- 利用料** 18,500円/月(市平均)
※開所時間、利用料は学童によって異なります。ウェブページ等でご確認ください。

申込み
スケジュール

放課後児童クラブ 12~1月ごろ、各クラブで説明会を開催します。日程は区ウェブページに掲載します。

放課後キッズクラブ 1~2月ごろ、各学校で実施する入学説明会で、申込書等を配布します。

区内クラブ一覧▶



☎ 学校連携・こども担当 ☎ 341-1155 fax 341-1145

コラム 小学生の朝を温かく見守っています 永田小学校の児童を対象とした「朝の居場所づくりモデル事業」

「おはようございま〜す!」、朝7時過ぎの永田小学校。地元に住む見守り員が校門で挨拶して、子どもたちを迎えます。保護者は登録証を提示してそのまま出勤し、子どもは校内の「おはようルーム」に移動します。通常の登校時間の8時10分ごろまで見守り員が付き添い、読書やお絵描き、友達とのゲームなどで、のびのびと過ごしています。

「朝の居場所づくりモデル事業」は、いわゆる“小1の壁”により感じる不安の解消を目指し、市が保護者の子育てと仕事の両立を支援し、子どもたちが始業前に安心して過ごせる環境を整えることを目的としています。区内では今年4月から永田小学校で開始*されました。 *事業実施は(公財)横浜市シルバー人材センターに委託



見守り員からのメッセージ

一日の始まりを子どもたちと楽しく過ごしています。純真で明るい子どもたちと接することで、大いに元気をもらっています。私たち自身も生活のリズムが整うとともに、7人いる見守り員の横のつながりもできました。これからも、子どもたちが毎朝、安心して元気に過ごせるように見守っていきます。



見守り員の皆さん

朝の居場所づくりモデル事業に関すること

☎ こども青少年局放課後児童育成課 ☎ 671-4068 fax 663-1926



▶ 詳細はこちら

コラムに関すること

☎ 広報相談係 ☎ 341-1112 fax 341-1241

南区役所

〒232-0024 浦舟町2-33
☎ 341-1212 (代表)

受付時間:8時45分~17時 月~金曜日(休日・祝日・12月29日~1月3日を除く)
第2・4土曜日(9時~12時開庁)は、戸籍課・保険年金課・こども家庭支援課で一部業務を行っています。

南区のいま (2025年10月1日現在) 区の人口 199,933 人 世帯数 110,690 世帯

〈編集・発行〉 南区役所広報相談係 ☎ 341-1112 fax 341-1241 ✉ mn-kouhou@city.yokohama.lg.jp
●紙面中、電話番号に市外局番のない場合、市外局番は「045」です。

広報区版を
スマホで読めます





11月は児童虐待防止推進月間です

これって虐待？と思ったら…小さなことでもご相談ください！



児童虐待による痛ましい事件は後を絶ちません。子どもたちの命・人権・未来を守るために、私たち一人ひとりが「もしかしたら助けられたかもしれない…」と後悔しないために、まずは気付くことが虐待防止の第一歩です。

子どもへの虐待ってどんなこと？

- 身体的虐待… 殴る・蹴る・つねる、戸外に閉め出す など
- 心理的虐待… 心を傷つける言動、子どもの面前での家族への暴行 など
- 性的虐待… わいせつな行為をする・させる など
- ネグレクト… 不潔なままにする、食事を与えない、車の中に放置する など



ぜひ、お立ち寄りください！

オレンジリボン児童虐待防止パネル展

期間 11月10日(月)～21日(金)

会場 区役所1階

子育てメッセージで彩るウォールアートや子どもの居場所の展示をします。



南図書館展示

期間 11月4日(火)～24日(月・休)

会場 南図書館

虐待防止に関する書籍やちらし、啓発グッズを展示・設置しています。ちらしやグッズはご自由にお持ちいただけます。



相談窓口

こども家庭相談

☎ 341-1153 fax 341-1145

月～金曜日、8時45分～17時(祝日、12月29日～1月3日を除く)

中央児童相談所 ☎ 260-6510

月～金曜日、8時45分～17時(祝日、12月29日～1月3日を除く)

よこはま子ども虐待ホットライン

☎ 0120-805-240(24時間365日)

LINEでも相談できます

かながわ子ども家庭110番相談LINE

月～土曜日、9時～21時

友だち追加はこちら▶

(12月29日～1月3日を除く)



親子関係や家族の悩み、子育ての不安など、子どもに関わる相談を無料でお受けします。保護者はもちろん、子どもからの相談もお待ちしています。

☎ こどもの権利擁護担当 ☎ 341-1251 fax 341-1145



12月1日は世界エイズデー

知っていますか？ HIVとエイズのこと

エイズの国際的なまん延を防ぐには、一人ひとりの正しい知識と行動が重要です。患者・感染者に対する差別や偏見をなくすことにもつながります。

クイズ HIV・エイズの理解度をチェックしてみよう

- HIVとエイズは同じである。 HIVはエイズの原因となるウイルスの名前で、エイズはHIV感染によって引き起こされる病気の総称です。
- HIVは性感染症である。 HIVは性行為による感染が大多数であり、コンドームの使用による予防が有効です。トイレ・お風呂・プールの共用など、日常生活で感染することはありません。
- 治療をすればHIVウイルスはうつらない。 治療を継続し、ウイルス量が限りなく少なくなったHIV陽性者は、性行為によって他人に感染させることはありません。

HIV・梅毒検査 匿名・無料 で受けられます

市が昨年実施した検査では、HIV感染者の多くが20歳代～30歳代でした。心配であれば、ぜひ検査を受けましょう。

日時 毎月第1・第3水曜日、14時～14時30分
(祝日、12月29日～1月3日を除く)

会場 区役所4階

申込み 検査希望日の前月25日～前日16時に電話で健康づくり係へ

詳細はこちら▶



展示イベント 「正しく知ろう HIVとエイズのこと」

正しく知ること、自分や大切な人の身を守りましょう。

日時 11月26日(水)～12月7日(日)

会場 南図書館

昨年度の様子▶



☎ 健康づくり係 ☎ 341-1185 fax 341-1189

連載

今月の「みなみやげ」

第4回

横浜市南区 みなみやげ 🔍 検索

掲載内容は発行当時の情報です。

☎ 企画調整係 ☎ 341-1232 fax 341-1240



区民の皆さんを中心に教えていただいた、南区ゆかりの美味しいお土産「みなみやげ」16品を、各商品に寄せられたエピソードとともにご紹介していきます。地元で愛され親しまれている南区じまんの逸品をぜひチェックしてみてください！ ※()内は店舗名



太郎まんじゅう(横濱しげた)

北海道産の小豆を、京都から取り寄せた白みそと白ごまの独特な風味の皮で包んだまんじゅうです。素朴で懐かしい、おふくろの味をお楽しみください。



1個 140円

寄せられたエピソード

- 糖分補給にぴったりなので、仲間とのハイキングに持っていきます。甘すぎずおいしいです。
- 古くからある和菓子屋さんです。職場の人が出張ついでに買ってきてくれた、思い出の品です。

住所 大岡2-23-12

営業時間 10時～18時 ※水曜日は17時まで 定休日 1月1日

電話番号 731-0692

アクセス 市営地下鉄ブルーライン弘明寺駅 徒歩7分

むつかわドーナツ(アンプリュース)

口どけがなめらかで、ふんわりやわらかな食感が特徴の焼きドーナツです。卵の風味と小麦粉の香りが存分に楽しめる甘さ控えめの味わいです。



1個 205円

寄せられたエピソード

- 先代ルアンの頃から愛用している洋菓子店です。生ケーキも、焼き菓子も充実していて、地元六ツ川の名前が付いた「むつかわドーナツ」は、高齢の母も含め三世代で重宝しています。
- 初めて食べた時、想像以上のおいしさに驚きました。それ以来お土産としてもよく利用しています。

住所 六ツ川2-1-42

公式ウェブページ▶

営業時間 9時45分～20時 ※火曜日は19時まで 定休日 水曜日

電話番号 0800-600-8674(10時～12時30分/18時30分～20時)

アクセス 京急本線弘明寺駅 徒歩15分/[六ツ川町]バス停 徒歩3分





知らぬ間に感染拡大？手洗いで防ぐノロウイルス

ノロウイルスによる感染症・食中毒は、11月ごろから増加し、冬季を中心に流行します。ウイルスの特徴や感染予防のポイントを押さえて、健康に過ごしましょう。

症状がなくても感染している可能性があります

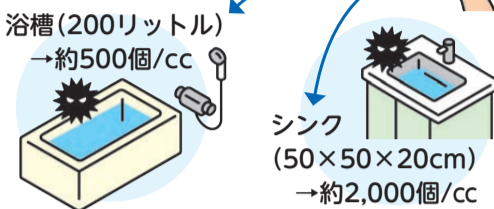
感染者は症状の有無に関わらず、ウイルスを排出します。気付かないうちにトイレ等を介して他人へ感染させる危険性や、食品を汚染する恐れがあります。予防には症状の有無に関わらず、**手洗いが重要**です。

手洗いのポイント

- トイレ後や調理前、帰宅後など小まめに！
- 石けんと流水を使い丁寧に二度洗いで効果UP！

ノロウイルスの強い感染力

1gに10億個のノロウイルスを含む便が、0.1gでも手に付着し、その手で水に触れると…



ノロウイルスは10～100個程度でも体内に入ると感染が成立します。わずかな汚染が大規模な食中毒や感染症を引き起こします。

過去にはこんな事例も…

手洗い等の対策が不十分だったことで、餅つき行事でノロウイルス集団食中毒が発生！ 次のポイントを押さえて対策しましょう。

- 小まめな手洗い・使い捨て手袋の着用
- 使用器具の事前洗浄・消毒(熱湯や次亜塩素酸ナトリウム)
- 手返し用の水、使い捨て手袋の小まめな交換



問 食品衛生係 ☎ 341-1191 fax 341-1189



ペッパーくんと学ぶ！親子携帯電話分解教室

人型ロボット「ペッパーくん」と一緒に、リサイクルの大切さを楽しく学びましょう。携帯電話を実際に分解して、中に含まれる貴重な金属資源「レアメタル」を観察する体験教室です。(協力:ソフトバンク株式会社)

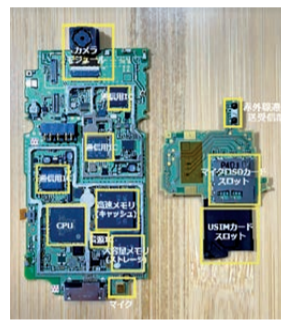
日時 12月20日(土)10時15分～12時 **会場** 区役所7階

対象・定員 区内在住・在学の小・中学生と保護者、15組(先着順)

申込み 11月11日9時から申込みフォームで資源化推進担当へ



こんなにたくさん使われているんだね



当日は、子どもが一日中楽しめるイベント「南区キッズデー」も開催！携帯電話分解教室の後も、さまざまなプログラムでお楽しみいただけます！

「Pepper」はソフトバンクロボティクスの登録商標です。©SoftBank Robotics

問 資源化推進担当 ☎ 341-1236 fax 341-1240

連載

Kirari 地域で輝く活動レポート

第2回

地域を元気にするために活動している団体をご紹介します。あなたも身近な地域で行われている活動に参加してみませんか？

中村地区社会福祉協議会「七夕フェスタ」

「七夕フェスタ」は16年前に七夕のイベントで笹飾りを始めたことがきっかけで始まりました。

今では、大勢の地域団体やボランティアの協力のもと開催され、小学生や未就学児と保護者を中心に、地域住民が多く来場するイベントとなりました。



スタッフは総勢80人。準備段階から楽しく活動しました。



子どもたちに手作りの経験をして、楽しんでもらいたいと思い、毎回さまざまな工作ブースを設けています。

今年は、ハーバリウムボールペンとマグネットを作りました。



ゲームコーナーには平楽中学校の生徒がボランティアで参加してくれました。



町内会や地域の作業所・地域団体・民生委員児童委員協議会が模擬店を出店し、盛り上げました。



クリスマスフェスタ開催

クリスマスをテーマにしたゲームや工作が楽しめます。
日時:12月14日(日)13時～15時 会場:中村地域ケアプラザ

地域のイベントに参加したい、ボランティアをやりたいと思ったら、ぜひ、お住まいの地域のケアプラザまたは事業企画担当までお問い合わせください。

問 事業企画担当 ☎ 341-1184 fax 341-1189

以下は広告スペースです。「広報よこはま」に掲載されている内容とは関係ありません。

特集

インクルーシブスポーツを はじめませんか?

12月3日～9日は「障害者週間」です

「インクルーシブ(inclusive)」とは、「すべてを包み込む」「包括する」という意味です。気軽に楽しむことができるインクルーシブスポーツを通じて、誰もがお互いの個性を尊重しながら、支え合い、認め合える社会(共生社会)について考えてみませんか。

障害者支援担当 ☎341-1141 📠341-1144

インクルーシブスポーツとは

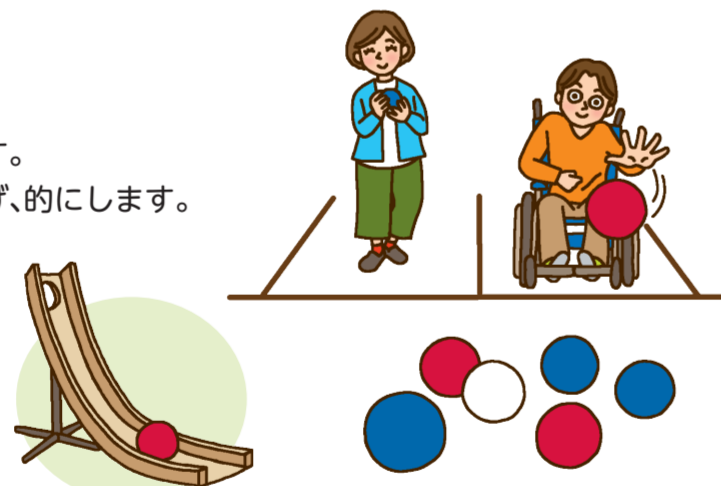
障害の有無や年齢、性別、国籍などを問わず、誰もが参加できて一緒に楽しめるスポーツです。

インクルーシブスポーツの代表的な種目紹介

ルールはシンプルで柔軟性があります。身体的な負担は少なく、誰にでも勝つチャンスがあります。また、輪投げやバーチャルスポーツもインクルーシブスポーツに含まれます。

ポッチャ

パラリンピックの種目にもなっています。ジャックボール(白いボール)を先に投げ、的にします。次に赤チームと青チームが交互にボールを投げたり、転がしたり、他のボールに当てたりして、ジャックボールにいかに近づけるかを競います。投げるできない人は、ランプ(勾配具)を使います。



モルック

木製の棒(モルック)を投げて、スキttlと呼ばれる数字が書かれたピンを倒します。倒れたスキttlの本数や書かれた点数の合計が、ちょうど50点になるよう目指します。



バツゴ

離れて設置した、穴が開いたボードを目掛けて、豆袋を投げ入れるゲームです。



ポッチャ体験会 (夏休み福祉体験講座)

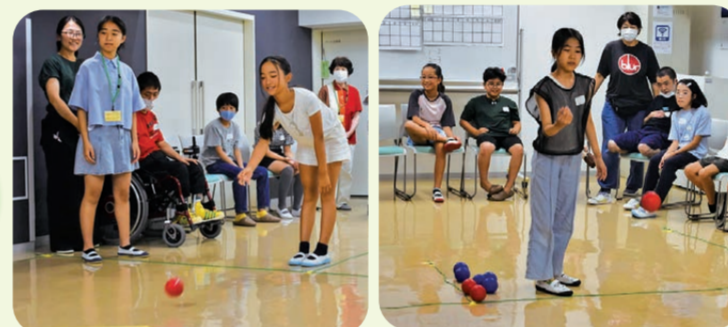
に参加した皆さんの声

小学生が障害者施設の皆さんや中学生を含む地域ボランティアの人たちとともに、別所地域ケアプラザでポッチャを体験。インクルーシブスポーツを通じた交流を楽しみました。



「ポッチャ」を聞いたことはあったけど、やるのは初めて。投げ方の力加減が難しかったけど楽しかったです。

投げるのが上手な小学生を見て、自分も練習したいと思いました。



いろいろな人と交流しながら、チームで協力して楽しく遊べました。



障害のある人と、ポッチャを応援、励まし合いながら楽しくできてよかったです。



横浜みんなdeポッチャ

の皆さんに聞きました



—横浜みんなdeポッチャについて教えてください。

●中途障害者対象のリハビリ教室やサークルで知り合ったポッチャ好きな仲間と「身近な場所でもっと練習したいね」と話したことがきっかけとなり、今年の春にスタートしました。



インタビューに答えてくれた左から、加藤さん、鈴木さん、杉さん

●最近は障害のないメンバーも増えて、毎回10～20人が毎月第2・第3日曜日の午後、練習に励んでいます。「気軽に楽しく健康維持」を目標に、地域の人誰でも気軽に参加できるグループを目指しています。

—ポッチャの魅力は何ですか？

●簡単に始められて、障害の有無に関係なく同じ舞台に立てるところです。一度始めると楽しくて、体の痛みや痺れも忘れて、夢中になってプレーしています。



●最初は「この体でもスポーツができるんだ!」と驚きました。いまは仲間と笑い合ったり励まし合うことで「自分は一人じゃないんだ」と思えるようになりました。

—地域の皆さんへのメッセージをお願いします。

●ポッチャは誰でも気軽にできるスポーツです。何かスポーツを始めたいと考えている人はもちろん、さまざまな理由で自信を失った人が外に出るきっかけにもなると思います。ぜひ一緒にポッチャを楽しみましょう。



▲公式Instagramアカウント



インクルーシブスポーツに興味のある人は

体験イベント

みんなのインクルーシブスポーツ in 南区

ポッチャ、モルック、バツゴ、輪投げにチャレンジできるイベントです。

- 日時 11月14日(金)10時～12時
- 会場 南地区センター(南太田2-32-1)
- 申込み 当日直接会場へ
- 問合せ 横浜市スポーツ協会スポーツ事業課 ☎640-0014 📠640-0024

用具の貸出し

南スポーツセンター (さわやかスポーツ)

ポッチャ、グラウンドゴルフ、ソフトバレー等の用具の貸し出しをしています。

☎743-6341 📠743-6519

気軽に参加

地域ケアプラザの講座

地域の皆さんでポッチャを楽しんでいます。

六ツ川地域ケアプラザ ☎716-0680 📠716-0685
別所地域ケアプラザ ☎716-3884 📠716-3885

障害者週間啓発イベント

みんなのみなみ わくわく展示・販売会


区内の障害福祉作業所などで製作した作品を展示・販売します。

日時 12月5日(金)11時～14時
会場 区役所1階




◀昨年の様子

みなみ 掲示板

- 申込みの**必要事項**は、(行事名・〒住所・氏名(フリガナ)・電話番号・往復はがきは返信先)を記入
- 費用が無記載の場合は無料 ●のマークは、おおむね15歳以下が対象
- 区役所への郵送は「〒232-0024 浦舟町2-33」、そのほかは各施設へ
- 原則として、今年11日以降のお知らせを掲載

フォト通信
～南の風はあったかい～
区内のイベントなどの様子をご覧になれます。



イベント

▶親子でワクワク防災デー

会場はいずれも南図書館
防災体験・展示イベント

防火衣を着用して行う消火器体験、親子で楽しく学べる避難所体験、防災に役立つ展示など

●12月7日(日)10時～13時

申 当日直接会場へ

湯せんでできる簡単防災クッキング

●12月7日(日)11時30分～13時

●区内在住・在学の小学生と保護者、10組(抽選)※1組2人

申 11月21日までに申込みフォームで防災担当へ※抽選結果は11月28日までにEメールで通知

問 防災担当

☎ 341-1225

☎ 241-1151



▲申込みフォーム

▶ミドル・シニアの地域デビュー応援講座～50代からの自分発見～

あなたのキャリアを生かして、地元で活躍しませんか。これから何か始めたい、地域とつながりたい人、歓迎です!

①「人生100年時代 これからの選択肢を増やす」②「活動者から学ぶ アイデア立案」③「コミュニティカフェに出かけよう」④「活動の一步へ向けた挑戦 プラン発表」

●①12月6日(土) ②12月20日(土)

③2026年1月18日(日)④1月31日(土)、10時～12時30分(全4回) ●①④区役所②中村地区センター③港南台タウンカフェ ●おおむね50歳以上で、地域活動に関心のある区内在住・在勤・在学者、20人(抽選)

申 11月25日までに申込みフォームで地域力推進担当へ

☎ 341-1239

☎ 341-1240



▲申込みフォーム

▶第3回みなみ桜まつり参加者募集～作ろう!輝こう!盛り上げよう!～

大きな絵どうろうを作ろう!

大きな和紙に絵を描いて、桜まつり会場(蒔田公園)内に絵どうろうを飾りませんか。

●区内在住・在勤・在学者 ●19基(先着順) ●125cm×84cm、125cm×35cmの和紙各2枚配布 ●提出期限:2026年2月27日

申 11月17日～12月19日に直接、区民活動推進係(6階61番)へ

☎ 341-1238 ☎ 341-1240

区民ステージ出演者

●2026年3月21日(土)または22日(日) ●区内在住・在勤・在学者または区内で活動している団体、10団体程度(抽選) ※1団体15分以内・準備撤収込み

申 11月28日までにウェブページまたは直接、地域力推進担当(6階63番)へ

☎ 341-1239 ☎ 341-1240

模擬店・バザー出店者

●2026年3月21日(土)14時～19時・22日(日)10時～15時

※詳しくは募集要項(ウェブページまたは区民活動推進係(6階61番)で配布)をご確認ください。

申 11月28日までに申込みフォームまたは出店計画書を直接、区民活動推進係へ

☎ 341-1238 ☎ 341-1240

第3回みなみ桜まつり

▶第45回ボイス・オブ・ユース(青少年の主張)～作文に込めた青少年の素直な気持ちを聴いてみませんか?～

入選作文の朗読と県立横浜清陵高等学校吹奏楽部の演奏があります。

●12月7日(日)13時から(開場:12時30分) ●みなみ(南公会堂) ●500人(先着順)

申 当日直接会場へ

問 南区青少年指導員協議会事務局(区民活動推進係内)

☎ 341-1238 ☎ 341-1240



▲ウェブページ



▲ウェブページ

お知らせ

▶若者(おおむね15～39歳)のための専門相談

不登校やひきこもり、人間関係の悩みなどの相談をよこはま東部ユースプラザの相談員がお受けします。

●11月21日(金)、12月5日(金)、13時30分～14時20分、14時30分～15時20分、15時30分～16時20分 ●区役所2階 ●おおむね15歳～39歳の区民、各時間1組(先着順) ※家族・支援者・地域の人の相談も可

申 事前に電話、FAXまたはEメールでよこはま東部ユースプラザへ(空きがある場合は当日受付可)

☎ 642-7001 ☎ 642-7003

✉ ypt@sodateage.net

▶水道局から「地下漏水調査」のお知らせ

水道局では、調査会社に委託して区内全域の地下漏水調査を行います。調査は道路上で行い、漏水の疑いがあるお宅には、宅地内への立ち入りの許可を得て漏水調査を行います。なお、不在の場合は改めて訪問します。調査は無料です。

調査期間:12月上旬～2026年3月上旬の平日 ※調査員は水道局発行の証明書を携行しています

問 水道局配水課

☎ 331-1838 ☎ 332-1442

▶南区地域精神保健家族会 公開講座 精神障害のある人の家族が安心して過ごせるよう、自分の考え方の傾向について学びます。

●12月11日(木)13時30分～15時

●南区社会福祉協議会 ●区内在住で精神障害のある人の家族、10人(先着順)

申 11月13日から電話またはFAXで障害者支援担当へ

☎ 341-1142 ☎ 341-1144

▶令和8年南区新年賀詞交歓会

●2026年1月6日(火)11時30分から

●区役所7階 ●4,000円

申 12月5日までに費用を添えて直接、庶務係(6階66番)へ

☎ 341-1224 ☎ 241-1151

子育て 情報コーナー



子どもの健康相談・教室

予約制。会場はいずれも区役所4階

■子どもの食生活相談

●11月27日(木)午後、12月1日(月)午前
※電話・FAXでお申し込みください。

■離乳食教室(おおむね4～9か月児の養育者)

●11月12日(水)、12月10日(水)14時～15時
●24人(先着順)
※申込みフォームからお申し込みください。

申 健康づくり係 ☎ 341-1185 ☎ 341-1189

■乳幼児・妊産婦歯科相談

●11月12日(水)13時30分～15時10分
※申込みフォームからお申し込みください。

問 こども家庭係 ☎ 341-1148 ☎ 341-1145

横浜市子育て応援アプリ



離乳食教室
申込みフォーム▶



乳幼児・妊産婦歯科相談
申込みフォーム▶



地域子育て支援拠点 はぐはぐの樹

〒232-0067
弘明寺町158 カルムI 2階
☎ ☎ 715-3728
休日・月・祝休日、
11月4日(火)・25日(火)



▶双子・三つ子の会

双子・三つ子の保護者同士で、あるある話や情報交換をしましょう。

●11月15日(土)10時30分～11時30分 ●乳幼児の双子・三つ子の保護者、多胎児妊娠中の人と家族

申 当日直接施設へ

▶こどもの歯の個別相談

歯科衛生士に歯みがき等の相談ができます。1組15分程度

●11月26日(水)10時～11時40分
●乳幼児の保護者、20人程度(先着順)

申 当日直接施設へ

▶子どもの発達と療育

発達や療育、集団生活の心配ごと

をアドバイザーと話します。見守り保育あり

●12月10日(水)10時15分～11時30分 ●乳幼児の保護者、5人(先着順)

申 11月19日から電話または直接施設へ

▶はぐミーティング

子育て施策やはぐはぐの樹がもっとこうなったらいいな!を気軽におしゃべりする会です。見守り保育あり

●12月12日(金)10時15分～11時30分 ●子育て中・子育てに関心がある人、4人(先着順)

申 11月21日から電話または直接施設へ

検診、健康相談・教室(予約制)

■乳がん検診(有料/2年度に1回).....12月19日(金)午前

●40歳以上の女性、40人(先着順) ●区役所4階
●予約受付:11月19日～12月3日、平日13時～16時

申 問(公財)神奈川県結核予防会 ☎ 251-2363

■生活習慣改善相談/禁煙相談.....11月19日(水)午前、12月3日(水)午前

■食生活栄養・健康相談.....11月27日(木)午後、12月1日(月)午前

■歯と口の健康相談.....12月1日(月)午前

●いずれも区役所4階 ※電話・FAXでお申し込みください。

申 問 健康づくり係 ☎ 341-1185 ☎ 341-1189

■アディクション家族教室.....12月2日(火)14時～16時

依存(アルコールなど)の問題で困っている家族のための教室です。

●区役所4階 ※詳細はお問い合わせください。

申 問 障害者支援担当 ☎ 341-1142 ☎ 341-1144

11月9日～15日
秋の火災予防運動



2025年度 全国統一防火標語

問 南消防署予防係 ☎ ☎ 253-0119

急ぐ日も 足止め火を止め 準備よし

スポーツ・健康づくり

▶**フォークダンスを一緒に**
「一人踊り」を楽しみませんか？初めての人もどうぞ！

●11月15日(土)13時から ●南スポーツセンター ●区内在住・在勤・在学者 ●500円(会員は無料) ●室内履き
申 当日直接会場へ
問 南区体操協会・加藤
☎fax 741-4045

▶**ポッチャ交流会**
ポッチャを通じて交流しましょう！
●12月14日(日)13時30分～15時(受付開始:13時20分) ●南スポーツセンター ●100円 ●室内履き
申 事前に電話またはFAXで南区さわやかスポーツ普及委員会へ
☎ 640-0014 fax 640-0024

▶**レッツファジーテニス**
スポンジボールで行うテニスです。
●12月7日(日)11時～12時45分
●永田地区センター ●室内履き
申 当日直接会場へ
問 南区さわやかスポーツ普及委員会
☎ 640-0014 fax 640-0024

▶**血糖値が気になる人向けの簡単エクササイズ**
健康運動指導士から、日常の動作や簡単な筋力トレーニングについて学び、実技を行います。
●12月11日(木)14時30分～16時
●区役所4階 ●40歳～74歳で、糖尿病の内服治療中または糖尿病予備群の区内在住・在勤者、15人(先着順)
●動きやすい服装、室内履き、タオル
申 問 11月11日9時から電話または申込みフォームで
健康づくり係へ
☎ 341-1185
fax 341-1189



よこはま運河 チャレンジ2025

水上交通や食の市、音楽ライブなど、水辺と周辺の街を楽しめるイベントです。

●11月23日(日・祝)9時～19時
●蒔田公園ほか
※イベントによって開催時間・場所が異なります。
詳細はウェブページ▶



問 都市整備局都心再生課
☎ 671-4247 fax 664-3551

施設から

詳細は、各施設にお問い合わせください。

永田地区センター

〒232-0076 永田台45-1
☎714-9751 fax 714-9752
休 第3月曜日

▶**正月しめ縄飾り教室**
新しい年に、手作りのしめ縄を飾りませんか？

●12月9日(火)13時～15時 ●成人、12人(先着順) ●1,200円
申 11月11日9時30分から直接または13時から電話で施設へ

▶**古典に親しむ～枕草子～**
平安時代の宮廷をつづった随筆を読みながら楽しく古典を学びます。

●2026年1月11日・25日、2月8日・22日、3月8日・22日(すべて日曜日)、10時～11時30分(全6回) ●成人、25人(先着順) ●1,500円
申 11月12日9時30分から直接または13時から電話で施設へ

▶**クリスマスロビーコンサート**
吹奏楽団「プラス・カスミッシモ」の生演奏を聴きに来ませんか？

●12月13日(土)10時15分～11時
●30人(先着順) ※未就学児は保護者同伴
申 11月13日9時30分から直接または13時から電話で施設へ

中村地区センター

〒232-0033 中村町4-270
☎251-0130 fax 251-0133
休 第3月曜日

▶**濃厚&絶品の発酵ビーフシチュー**
「発酵」の力で、おいしくて体にやさしいビーフシチューを作りましょう。

●12月6日(土)10時～12時 ●成人、12人(先着順) ●2,000円
申 11月12日9時30分から直接または10時から電話で施設へ

▶**水引きで作る和雑貨教室**
お正月を彩る、箸袋や箸置きなどのすてきな和雑貨を作りましょう。

●12月16日(火)・20日(土)、13時30分～14時30分 ●小学5年生以上、各10人(先着順) ●1,000円
申 11月12日9時30分から直接または10時から電話で施設へ

▶**迎春フラワーアレンジメント教室**
生花を使って、豪華で品格のあるアレンジメントを作りませんか？

●12月27日(土)13時～14時30分 ●成人、8人(先着順) ●3,500円
申 11月12日9時30分から直接または10時から電話で施設へ

南地区センター

〒232-0006 南太田2-32-1
☎741-8812 fax 741-8813
休 第3月曜日

▶**自分だけのクリスマスリースを作ろう！**

自分らしいすてきなクリスマスリースを作って飾りませんか。

●11月29日(土)10時30分～12時
●小学生以上、10人(先着順) ※小学2年生以下は保護者同伴 ●3,000円
●筆記用具、リース(約30cm)が入る袋
申 11月11日9時から直接または14時から電話で施設へ

▶**色を楽しむ～パーソナルカラー～**
健康的に見える、似合う色を見つけすてきに暮らしましょう。

●11月26日(水)10時～11時45分
●成人、20人(先着順) ●1,200円
●筆記用具
申 11月11日9時30分から直接または14時から電話で施設へ

大岡地区センター

〒232-0061 大岡1-14-1
☎743-2411 fax 743-6290
休 第3月曜日

▶**Let'sウォーキング 紅葉の“神宿る山”神武寺周辺の散策**

●12月9日(火)9時45分～13時、【集合・解散】京急逗子線神武寺駅 ●成人、25人(先着順) ●500円
申 11月18日9時から直接または10時から電話で施設へ

▶**新春フラワーアレンジメント**
華やかなフラワーアレンジメントを作り、新年に飾りましょう。

●12月27日(土)10時～11時30分 ●成人、24人(先着順) ●3,000円
申 11月29日9時から直接または10時から電話で施設へ

▶**パソコン・スマホ相談会**
使い方が分からない、もっと便利な使い方を知りたい、などの相談に応じます。

●11月16日(日)13時30分～15時30分 ●成人、10人(先着順) ●500円
●相談希望のパソコン・スマホ持参
申 当日14時までに直接施設へ

蒔田コミュニティハウス

〒232-0017 宿町3-57-1
☎711-3377 fax 711-2662
休 第3月曜日

▶**スマホ教室**
LINEを使ってみましょう。

●12月5日(金)14時～16時 ●成人、10人(抽選) ●LINEアプリをインストール済みのAndroidスマホ持参
申 11月11日10時～25日に直接施設へ

▶さくらんぼひろば

絵本の読み聞かせや季節の遊びなど、みんなで楽しく遊びます。

●11月27日(木)10時～11時30分
●未就学児と保護者、10組(先着順)
申 当日直接施設へ

▶あかいくつ

お友達づくりやイベントなど、親子が交流する場です。

●12月2日(火)10時～11時30分
●0歳～未就園児と保護者 ●100円
申 当日直接施設へ

浦舟コミュニティハウス

〒232-0024 浦舟町3-46・10階
☎243-2496 fax 243-2497
休 第3月曜日

▶日本のカレー「カレーうどん」

カレーうどん、白玉あずき、なます、うどんドーナツを作ります。

●12月12日(金)11時～14時 ●成人、8人(先着順) ●800円 ●エプロン、マスク、三角巾
申 11月12日9時30分から費用を添えて直接または10時から電話で施設へ

▶**もしものときのために「AED講習会」**
心臓マッサージとAEDの操作方法を学びます。

●12月5日(金)13時～14時 ●成人、10人(先着順)
申 11月12日9時30分から直接または10時から電話で施設へ

▶**おひさまひろば**
季節の遊びや読み聞かせなど、お友達と楽しい時間を過ごしましょう。

●11月20日(木)10時～11時30分
●未就園児と保護者、6組(先着順)
申 当日直接施設へ

永田台コミュニティハウス

〒232-0075 永田みなみ台6-1
☎fax 721-0730
休 火・金曜日、土日を除く祝日

▶**サークル活動発表会を開催します！**
施設で活動している団体の演技や作品などの発表の場です。

●【演技発表会】11月16日(日)10時～12時 ※お茶席は10時～14時【作品展】11月15日(土)～20日(木)、9時～17時 ※15日は13時から
申 当日直接施設へ

▶**パソコン相談**
操作方法などを個別に教えます。

●12月15日(月)13時～14時30分
●成人、4人(先着順) ●700円 ※高齢者優先 ●Windows11以上のパソコン持参
申 11月11日から電話または直接施設へ

以下は広告スペースです。「広報よこはま」に掲載されている内容とは関係ありません。

六ツ川一丁目コミュニティハウス

〒232-0066 六ツ川1-267-1
☎721-8801 ㊟721-8812
㊟第3月曜日

▶デジタル相談室

スマホ・パソコン・タブレットに関する悩みを相談できます。

●12月12日(金)13時30分～15時30分
●スマホやパソコンを持参できる人、5人(先着順) ●500円

㊟11月21日から費用を添えて直接施設へ

▶親子であそぼう！「おはなしの会」

わらべうたや絵本の読み聞かせ、手遊びなど

●11月19日(水)10時30分～11時30分
●未就学児と保護者、5組(先着順)

㊟当日直接施設へ

睦コミュニティハウス

〒232-0041 睦町1-25
☎741-9436 ㊟731-4853
㊟第3月曜日

▶むつみ おはなしの風

絵本の読み聞かせ、パネルシアター、簡単工作など

●11月14日(金)10時30分～11時30分
●未就学児と保護者、10組(先着順)

㊟当日直接施設へ

▶栄養講座

食事のコツを学んで、フレイル予防に取り組みましょう。

●12月8日(月)10時～11時30分
●20人(先着順)

㊟11月11日から電話または直接施設へ

別所コミュニティハウス

〒232-0064 別所3-4-1
☎㊟721-8050
㊟第3月曜日

▶クリスマスオーナメント

卵の殻を使って、アロマの香りを楽しめるツリー飾りを作ります。

●12月6日(土)12時30分～14時30分
●10人(先着順) ※小学3年生以下は保護者同伴 ●600円

㊟11月11日9時30分から直接または11時から電話で施設へ

▶ノルディックウォーキング

ポールを使った歩行運動で別所町内を散策します。ポール無料貸出しあり

●12月17日(水)9時30分～11時30分
●成人、10人(先着順)

㊟11月11日9時30分から直接または11時から電話で施設へ

▶いきいきキッズ

パネルシアターを使ったお話や歌、手遊びなど

●12月10日(水)10時～11時30分
●未就学児と保護者、7組(先着順)

㊟当日直接施設へ

みなみ市民活動・多文化共生ラウンジ

〒232-0024 浦舟町3-46-10階
☎232-9544 ㊟242-0897
㊟minami-kouza@yoke.or.jp
㊟第3月曜日、祝日

▶目にとまる、心にとまる、広報のしかた

一緒に活動する仲間を増やすなど、思いを伝える広報の仕方を学びませんか。

●12月11日(木)13時30分～16時
●区内で市民活動をしている・予定している成人、30人(先着順)

㊟11月18日から電話、FAX、Eメール(氏名・電話番号・Eメールアドレスを記入)または直接施設へ

永田みなみ台公園 こどもログハウス

〒232-0075 永田みなみ台4
☎㊟742-1169
㊟第3火曜日

▶おはなしおばあちゃんと遊びましょう

おはなし会、読み聞かせ、手遊び、わらべ歌ほか

●12月4日(木)11時～11時30分
●未就学児と保護者、10組(先着順)

㊟当日直接施設へ

▶折り紙で遊ぼう

「クリスマスのオーナメント」を折ります。

●11月19日(水)15時～16時 ●小学生以下、10人(先着順) ※未就学児は保護者同伴

㊟当日直接施設へ

南区ボランティアセンター

〒232-0024 浦舟町3-46-8階
☎260-2531 ㊟251-3264
㊟日曜・祝日

▶ゴミ拾いボランティア募集

蒔田公園内の清掃活動。ボランティア活動が初めての人もどうぞ。

●12月11日(木)13時30分～14時30分(雨天時は翌12日(金)に延期)

●15人(先着順) ●集合場所:蒔田公園トイレ前 ●軍手、飲み物

㊟11月13日から電話またはFAXで施設へ

吉野町市民プラザ

〒232-0014 吉野町5-26
☎243-9261 ㊟243-9263
㊟11月10日(月)

▶ホールでグランドピアノ

ホールの舞台上でグランドピアノ(ヤマハS4B)を弾いてみませんか。

●12月5日(金)①10時～11時②11時15分～12時15分③12時30分～13時30分④13時45分～14時45分⑤15時～16時⑥16時15分～17時15分⑦17時30分～18時30分 ●先着順 ※1枠5人まで利用可 ※16歳未満は保護者同伴 ●1,500円/枠、2,500円/2枠 ※1回2枠まで

㊟11月12日10時から電話または直接施設へ

清水ヶ丘公園体育館

〒232-0007 清水ヶ丘87-2
☎243-4447 ㊟243-4497
㊟11月4日(火)

▶子ども体操教室

●12月2日・9日・16日・23日(すべて火曜日、全4回) ●【幼児】15時～15時50分、【小学生】15時55分～16時45分、16時50分～17時40分 ●各5人(先着順) ●各3,200円

▶バドミントン教室

●12月3日・10日・17日・24日(すべて水曜日)、9時30分～11時30分、12時～14時(全4回) ●成人、各10人(先着順) ●各3,200円

㊟11月16日から清水ヶ丘公園体育館棟受付にて所定の用紙で申込み

南寿荘

〒232-0006 南太田2-32-1
☎741-8812 ㊟741-8813
㊟第3月曜日

▶シニア映画会「お終活 熟春！人生、百年時代の過ごし方」

終活をめぐる、家族が大騒動(2021年、日本、出演:高畑 淳子、橋爪 功ほか)

●12月10日(水)、9時30分～11時30分、13時30分～15時30分 ●60歳以上の市民、各30人(先着順)

㊟11月11日10時から直接または12日から電話で施設へ

▶大広間お楽しみタイム クリスマスコンサート

アルトリコーダーとギター、ミュージックベルを楽しみます。

●12月24日(水)10時～11時30分
●60歳以上の市民、40人(先着順)

㊟当日9時40分から直接施設へ

南図書館

〒232-0067 弘明寺町265-1
☎715-7200 ㊟715-7271
㊟11月25日(火)

▶みなみ歴史講座「仏像と古文書からみる南区」

横浜市歴史博物館学芸員による解説で弘明寺の歴史をひもときます。

●12月3日(水)14時～16時 ●成人、20人(先着順)

㊟11月12日から電話または直接施設へ

▶やさしい遺言と相続の基礎知識講座

遺言や相続について行政書士が解説します。個別相談もあります。

●11月27日(木)、講義:14時～15時、個別相談:15時～16時30分 ※30分/枠 ●成人、20人(先着順、個別相談は12人まで)

㊟11月11日から電話または直接施設へ

▶南中生が伝える命の学び

南中学校の生徒が、継続して取り組んでいる平和学習の成果を発表します。

●11月14日(金)13時～14時 ●40人(先着順)

㊟当日直接施設へ

保土ヶ谷プール

〒240-0025 保土ヶ谷区狩場町238-3
☎742-2003 ㊟742-2005
㊟第4火曜日

▶HIPHOP教室無料体験

【キッズ】11月14日～12月19日の毎週金曜日、①16時～17時②17時～18時 ●①4歳～6歳②小・中学生、各10人(先着順)

【大人&子ども】11月15日～12月20日の毎週土曜日、10時～11時

●4歳以上、各10人(先着順)

㊟11月11日から電話または直接施設へ

▶テーマパークダンス教室無料体験

●11月17日～12月22日の毎週月曜日、①16時～17時②17時～18時

●①4歳～6歳②小・中学生、各10人(先着順) ●動きやすい服装、室内履き、飲み物、タオル

㊟11月11日から電話または直接施設へ

▶不調・体調改善教室参加者募集

椅子に座ったまま運動するクラス

●12月4日～25日の毎週木曜日、14時～15時30分 ●体の不調を感じている・低体力に悩んでいる人 ●1,500円/回

㊟11月17日から電話で施設へ

以下は広告スペースです。「広報よこはま」に掲載されている内容とは関係ありません。