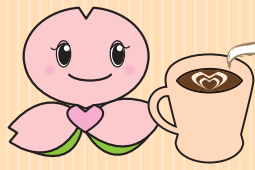


トピックス



# 認知症カフェ

## って、どんなところ？

認知症のご本人・家族・介護者や地域住民の皆さんが気軽に集える場で、交流や相談などを通じてお互いがつながり、ほっとできる場所となっています。初めての人も、ぜひお気軽にご参加ください。

新型コロナウイルス感染症の拡大防止の取組に伴い、中止になる場合があります。

## 南区の認知症カフェをご紹介します

### みんなのカフェ メロン (井土ヶ谷下町)



#### 大岡地域 ケアプラザエリア

「おひさま広場で、毎月第1月曜日の午後」といえば、「みんなのカフェメロン」です。いろんな人達が集まって、楽しく「参加」できる居場所です。毎月楽しい企画で盛り上がっています。お気軽におしゃべりにきませんか!! 参加希望の方はご連絡ください。  
☎ 大塚代表 ☎ 090(2935)7670

### カフェ とおりみち (六ツ川2丁目)



#### 六ツ川地域 ケアプラザエリア

手作りのお菓子と淹れたてのコーヒーが香る、笑顔があふれるすてきなカフェです。季節の行事を取り入れた、家庭的な温かい空間を皆さん楽しんでます。  
第2水曜日の13時から16時、第3土曜日の10時から12時で開催しています。初めての人もぜひご参加ください! お待ちしております。

### わかばカフェ (堀ノ内町)



#### 睦地域 ケアプラザエリア

わかばカフェはどなたでも立ち寄れる場所です。お茶を飲みながらのおしゃべりや情報交換だけでなく、プチ講座や予防に役立つレクリエーションも行っています。  
デイサービスわかばにて3か月に1回、最終日曜日に開催しています。散歩がてら、気軽に寄ってみませんか?

### にっこりカフェ (大岡5丁目)



#### 別所地域 ケアプラザエリア

静かにコーヒーを飲むのもよし。参加者やスタッフとお話してすごくもよし。スタッフも自然体で活動しており、「ここでもなんとなく見守っている人たちがいる」と感じているような、温かい雰囲気を目指しています。

もっと詳しく知りたい場合は

横浜市 認知症カフェ 検索

☎ 高齢者支援担当 ☎ 341-1139 ☎ 341-1144

## 子育て掲示板 ②

### 赤ちゃん学級

育児の情報交換や仲間づくりの場です(区内11か所)。

- 第1子限定(1歳未満)
- 電子申請による事前予約制(定員あり)

開催状況や事前予約の詳細は二次元コードからご確認ください。



### ママと子のホットタイム

先輩ママの子育て支援者に相談できます。開催状況は二次元コードからご確認ください。

- 先着制
- 定員あり



☎ 子育て支援担当 ☎ 341-1151 ☎ 341-1145

## 地域福祉保健計画 マスターへの道 vol.3

### 計画のスケジュールについて



地域福祉保健計画はいつできるの？

新型コロナウイルス感染症の影響で作業を中断していたから、3年10月に発表する予定だよ。今は南区全体計画の内容を考えているよ。



私の地域の計画はそれまで見られないの？

3年になったら、計画づくりの途中で意見募集をするよ。詳しくは「広報よこほま南区版」や「南区役所のホームページ」でお知らせするよ。ぜひ意見を送ってね。



※新型コロナウイルス感染症の状況により、発表時期が変更になる場合があります。

☎ 事業企画担当 ☎ 341-1183 ☎ 341-1189