

令和元年度

南区地域活動発表会

～地域の元気な活動を紹介します～

自分たちの地域は
自分たちで
良くしていこう

地域を元気に
するために
活動を始めよう

そんな地域の想いを
形にした取組を
発表します

日時

令和2年2月13日(木)
13:30～16:00(13:00開場)



みなみん
南公会堂

会場

みなみん(南公会堂)

南区浦舟町2-33(市営地下鉄阪東橋駅から徒歩8分)

対象

地域活動に関心のある方どなたでも
アンケートに御回答いただいた方300名に
粗品を差し上げます。

□お問合せ□

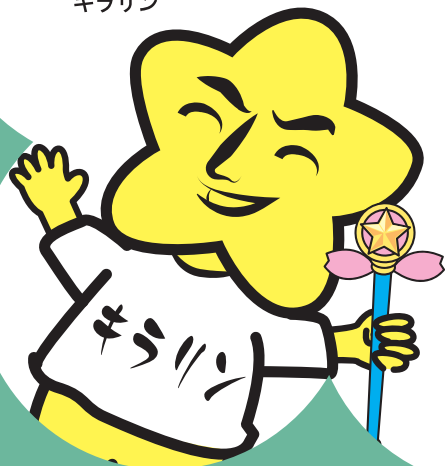
南区役所 地域振興課
南区社会福祉協議会

TEL 045-341-1239
TEL 045-260-2510

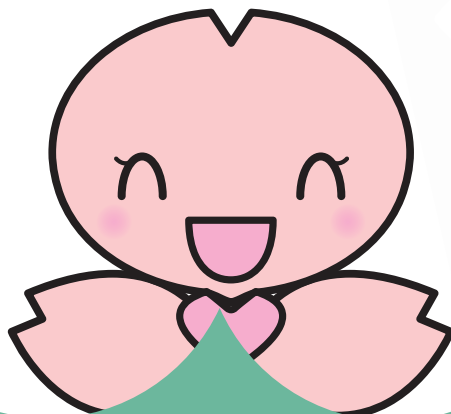
福祉保健課 TEL 045-341-1183

南区社会福祉協議会
キャラクター トモニ

地域の力応援部長
キラリン



南区マスコットキャラクター
みなっち



発表団体紹介

南区元気な地域づくり補助制度

南区では、地域の力を向上させて「地域課題の解決」を目指す団体を支援しています。

みなみ・ちからアップ補助金

A 自治会町内会コース

南永田山王台地区
道の愛称プロジェクト

みんなで創る！
魅力あふれるまちを目指して

(南永田山王台)

南区地域福祉保健計画チャレンジ事業助成金

B 福祉保健コース

グランドゴルフ
三友会

運動で親睦の輪を広げます

(六ツ川大池、六ツ川)

南区文化賑わい支援補助金

C 文化賑わいコース

久良岐太鼓

心よりありがとう

(六ツ川大池)

第3期南区地域福祉保健計画推進団体（地区社会福祉協議会）

「誰もが安心して自分らしく健やかに暮らせる地域づくり」を目指して様々な取組を進めています。

寿東部地区社会福祉協議会

気持ちに通じる
まちづくり

蒔田地区社会福祉協議会

パワーアップ
ました！

講師紹介



とき とう

かず こ

時任 和子氏

特定非営利活動法人 夢・コミュニティ・ネットワーク 理事長

誰もがいきいきと暮らせる社会を目指し、地域とともに学び合いながら、社会教育・まちづくり・子育て支援に取り組んでいる。

南区では、「寺子屋みなみ」や「まるごとみなみ」のコーディネーターとして活躍され、仲間づくりや地域のつながりづくりに携わっている。