



* 南区市立保育園の子育て支援 *



南区の市立保育園では、園に通っていない親子も気軽に利用できる子育て支援を行っています。
ぜひ、お近くの市立保育園に遊びにきてください。

地域で子育て中の方ならどなたでも、ご利用できます。

* 施設開放 *

未就学児のお子さんを対象に、園庭や園舎内の一部を開放しています。親子の遊び場としてご利用下さい。
各保育園で開放日時が異なります。裏面を参照下さい。



* 育児講座 *

お子さんや保護者の方が楽しんで、役に立つ講座を企画しています。

<要予約>

* 交流保育 *

クラス活動に親子で一緒に入り、保育園の子どもたちと一緒に遊び、交流します。
同年齢、異年齢の保育園児たちと一緒に過ごします。

<要予約>

* 育児相談 *

施設開放時に気軽に話をしながらの相談や電話相談、面談での相談（要予約）を受けています。お気軽にご相談下さい。

各園（月～金）

9:30～16:00

* これからパパ・ママになる方 (プレパパ・プレママ)も Welcome *

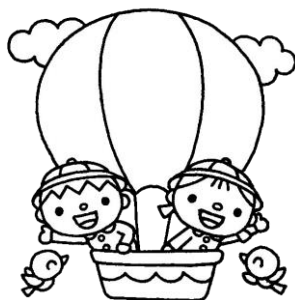
保育園に遊びにきませんか？

「出産前の準備は？」

「オムツの換え方は？」

「抱っこの仕方は？」など

お話しして赤ちゃんの誕生を楽しみに待ちましょう。



* サークル支援 *

保育士による子育てサークルへの遊びの支援、紹介、育児相談等を行っています。

<要予約>

* 身長体重測定 *

保育園の身長計・体重計を使って測ってみましょう。

* 絵本の貸出 *

施設開放の時間帯に行います。

園児たちにも人気の絵本を保育士が選びました。

<2週間3冊まで貸出>

