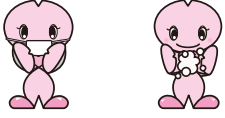


感染症の予防には…

- ① マスクの着用 ② 手洗いと消毒



- ③ 三密(密閉・密集・密接)回避

横浜市南福祉保健センター  
(南区役所2・4・5階)

〒232-0024 横浜市南区浦舟町2-33 ☎341-1212(代) ☎341-1189

保険年金課・子ども家庭支援課(一部業務)の窓口は、毎月第2・第4土曜日オープン!

取扱業務  
(問合せ先)

開庁時間  
9時～12時

国民健康保険・介護保険の給付、異動など(保険係 ☎341-1126)国民年金など(国民年金係 ☎341-1129)母子健康手帳交付、児童手当のみ(子ども家庭係 ☎341-1148)

※内容によってお取り扱いできない場合がありますので、事前に各係へお問合せください。

各種相談

新型コロナウイルス感染症に関する相談

相談先	電話番号・受付時間
横浜市新型コロナウイルス感染症コールセンター	☎550-5530 毎日24時間受付

夜間休日・急患診療所等

診療所	診療科目	診療日	診療時間(受付時間)	電話番号・所在地
横浜市夜間急病センター (桜木町夜間急病センター)	内科・小児科・耳鼻咽喉科・眼科	毎日	20時～24時(受付:19時30分～)	☎212-3535 中区桜木町1-1
南区休日急患診療所	内科・小児科	日曜・祝日、 12月30日～1月3日	10時～16時 (受付:9時30分～15時30分)	☎731-2416 南区宿町4-76-1 ※建替工事を実施するためその間移転予定です。 詳細は、広報よこはまホームページ等でお知らせします。
横浜市歯科保健医療センター	歯科	毎日 日曜・祝日、年末年始	19時～23時(受付:～22時30分) 10時～16時(受付:～15時30分)	☎201-7737 中区相生町6-107
	心身障害児・者の歯科診療	月～土(日曜・祝日、12月29日～1月4日を除く)	9時～17時(予約制)	
横浜市救急相談センター	①受診可能な医療機関の案内 ②救急電話相談/医療機関に行くか救急車を呼ぶか迷った時のアドバイス	365日・24時間受付		☎#7119(携帯電話、PHS、プッシュ回線の固定電話) ☎232-7119(すべての電話でご利用いただけます) ☎242-3808(聴覚障害者専用:①のみ)
横浜市医師会地域医療連携センター	病院や診療所の情報案内	月～金(土日・祝日、年末年始を除く)	9時～12時、13時～17時	☎201-8712 ☎201-8768
神奈川県医師会 中毒情報相談室	家庭用化学用品の誤飲・誤食の相談	365日・24時間受付		☎262-4199
精神科救急医療情報窓口	精神科救急医療機関の紹介	月～金 17時～翌朝8時30分(受付8時まで) 土日・祝日、年末年始24時間受付		☎261-7070
横浜市南区在宅医療相談室	●退院後の医療や介護の相談 ●かかりつけ医や往診医、訪問看護やリハビリの情報 ●専門職(歯科医や薬剤師等)の助言	月～金(土日・祝日、12月28日～1月4日を除く) 9時～12時、13時～17時		☎315-7134 ☎315-7154 南区宿町4-76-1(南区医師会館内) ※建替工事を実施するためその間移転予定です。 詳細は、広報よこはまホームページ等でお知らせします。

子ども・子育て

妊娠・出産に関する相談・支援

〈2階25番窓口〉  
子育て支援担当  
☎341-1151

種別	内容
女性の健康相談	不妊・避妊相談、思春期・更年期相談、妊産婦の健康相談
母子健康手帳交付	母子保健コーディネーターによる相談 外国語版もあります。(母が外国籍の方のみ)
母乳・育児相談	母乳・卒乳等の育児に関する相談

●両親教室 要予約

初めての出産を迎える方とご家族が対象。妊婦さんのみでもご夫婦でも参加できます。日程は南区ホームページをご参照ください。

南区 両親教室 で 検索

▶会場 区役所4階多目的室 全3回

第1回	第2回	第3回
●妊婦体操 (運動しやすい服装で)	●お産の経過 ●産後の生活と母乳について	●子育てのポイント ●地域情報
●母と子の歯科衛生	●妊娠中の食生活	●沐浴講座

地域の子育て支援

●南区地域子育て支援拠点「はぐはぐの樹」

親子の居場所や子育て相談、地域の子育て情報の発信をしています。  
火～土曜日 9時30分～16時 弘明寺町158カルムI 2階 ☎715-3728

●子育て支援者による相談

おもちゃで遊べる親子の居場所です。先輩ママの子育て支援者による相談もできます。各会場とも祝祭日・年末年始、施設の閉館日などはお休みです。

☎341-1151

南区 子育て支援者 で 検索

六ツ川地域ケアプラザ(六ツ川2-3-211)	原則 毎週月曜日 9時45分～11時30分
南センター(南太田2-32-1)	原則 毎週木曜日 10時～12時
別所コミュニティハウス(別所3-4-1)	原則 毎週木曜日 10時～12時
中村地区センター(中村町4-270)	原則 毎週火曜日 10時～12時
永田地区センター(永田台45-1)	原則 毎週水曜日 10時～12時
睦地域ケアプラザ(睦町1-31-1)	原則 毎週木曜日 9時30分～11時30分 ※第3木曜はお休みです
大岡地区センター(大岡1-14-1)	原則 毎週火曜日 10時～12時
永田みなみ台公園子どもログハウス(永田みなみ台4)	原則 毎週火曜日 10時～12時 ※第3火曜は施設休館日です

●市立保育園の子育て支援

保育士が地域で子育てをしている保護者の相談をお受けしています。  
育児支援センター園(井土ヶ谷保育園 ☎715-0198 受付 平日9時30分～16時)  
他、全市立保育園で実施(受付 平日9時30分～16時)

乳幼児を対象とした子育て支援

事業名	日程・内容など	問合せ
乳幼児健康診査	乳幼児健診は、お子さまの成長を知る大切な機会です。これからの育児に役立つ育児相談や離乳食、歯みがきなどのお話もありますので、ぜひ健診をお受けください。 ●会場 区役所4階 健診会場 ●日程 対象のお子さまには、健診予定日の1か月ほど前までに個別の通知でお知らせします。 ●対象 4か月児、1歳6か月児、3歳児	子ども家庭係 ☎341-1148
乳幼児(妊産婦)歯科相談	●会場 区役所4階 歯科相談室 ●日程 毎月の広報またはホームページをご覧ください。 ●対象 歯科医師への歯に関する相談を希望する方	
赤ちゃん学級	第1子の0歳児と保護者を対象に町内会館等で開催。情報交換や仲間づくりの場です。会場・日程などはお問合せください。	子育て支援担当 ☎341-1151
訪問相談	妊産婦や出産後の赤ちゃんを対象に、区役所の保健師や助産師が訪問し、相談に応じます。	
離乳食教室	離乳食の進め方の講話と作り方の実演を行います。簡単でおいしい離乳食のレシピを紹介します。 ●会場 区役所4階 栄養相談室 ●日程 原則 第2水曜日 午後 ●対象 生後5～8か月頃の親子	健康づくり係 ☎341-1186 ☎341-1189
こどもの食生活相談	離乳食の進め方や幼児期等の小食、好き嫌いなどの悩みに栄養士が個別にアドバイスします。 ●会場 区役所4階 栄養相談室 ●日程 原則 第1月曜日 午後 他	

区役所での子育て総合相談ほか

〈2階25番窓口〉

子ども家庭相談	妊娠期から思春期・18歳までの子育て相談を行います。	子ども家庭相談 ☎341-1153
若者のための専門相談 予約制	15～39歳の方とそのご家族を対象に、若者の自立支援を行っている地域ユースプラザ職員が、区役所に定期的に出向いて相談を行います。	よこはま東部ユースプラザ ☎642-7001
ひとり親、障害児に関する相談	児童扶養手当や、障害者手帳(身体・知的)の交付など、ひとり親世帯や、障害児(18歳未満)に関する相談、制度のご案内を行います。	子育て支援担当 ☎341-1152
保育所等入所相談・申請	南区にお住まいの方の保育所等入所相談、申請を受け付けています。	保育担当 ☎341-1149
児童手当	中学校修了前の児童を養育している方に、児童手当を支給します。請求した翌月分から支給が始まりますので、お早目に手続きしてください。	子ども家庭係 ☎341-1148



## 2 こども・子育て

### こどもの定期予防接種

〈4階41番窓口〉健康づくり係 ☎341-1185

- 定期予防接種は「横浜市内の予防接種協力医療機関」で受けてください。(医療機関は横浜市ホームページ参照( [横浜市保健所 予防接種](#) で [検索](#) ))
- 接種日時については事前に医療機関にお問合せください。
- 接種には横浜市の「予診票」が必要です。予診票は、年齢に応じて市から事前に送付されますが母子手帳に付属の予診票も使用できます。
- 定期予防接種を市外で受ける場合は「実施依頼書」が必要です。接種前に健康づくり係にお問合せください。
- 市外から転入された人、予診票を紛失された人は区役所で交付します。接種歴の分かる母子手帳と年齢、住所の確認ができる書類を持参してください。

予防接種名	接種をおすすめする年齢 (標準の接種年齢)と接種方法	無料で 受けられる年齢	予診票の 送付時期
ヒブ	初回 生後2か月～7か月未満の間に接種開始し、生後12か月までに27日～56日の間隔で3回	生後2か月～60か月未満	生後1か月前後
	追加 初回接種終了後、7か月～13か月の間に1回		1歳の誕生日1か月前
小児用肺炎球菌	初回 生後2か月～7か月未満の間に接種開始し、生後12か月までに27日以上の間隔で3回	生後2か月～60か月未満	生後1か月前後
	追加 初回接種終了後60日以上の間隔で1回(生後12か月～15か月)		1歳の誕生日1か月前
ロタウイルス	1回目 生後2か月から出生14週6日後までに接種	生後6週～24週まで	生後1か月前後
	2・3回目 ロタリクス(1価) 1回目接種後、27日以上の間隔で1回(出生24週0日後まで) ロタテック(5価) 1回目接種後、27日以上の間隔で2回(出生32週0日後まで)		
B型肝炎	1・2回目 生後2か月～3か月の間に27日以上の間隔で2回	生後1歳未満	生後1か月前後
	3回目 1回目接種後、139日以上の間隔で1回(生後7か月～8か月)		
四種混合 ●ポリオ ●百日せき ●ジフテリア ●破傷風	1期 初回 生後3か月～12か月の間に20日～56日の間隔で3回	生後3か月～90か月未満	生後1か月前後
	1期 追加 初回接種終了後、12か月～18か月の間に1回		1歳の誕生日1か月前

予防接種名	接種をおすすめする年齢 (標準の接種年齢)と接種方法	無料で 受けられる年齢	予診票の 送付時期
BCG	生後5か月～8か月未満の間に1回	生後1歳未満	生後1か月前後
麻しん風しん混合(MR)	1期 生後12か月～24か月未満の間に1回	生後12か月～24か月未満	1歳の誕生日1か月前
	2期 5歳～7歳未満で小学校入学1年前の4月1日～入学する年の3月31日までの間に1回		幼稚園・保育園年長相当の年度初め
水痘	初回 生後12か月～15か月未満の間に1回	生後12か月～36か月未満	1歳の誕生日1か月前
	追加 初回接種終了後、6か月～12か月の間に1回		
日本脳炎※1	1期 初回 3歳中に6日～28日の間隔で2回	生後6か月～90か月未満	3歳の誕生日1か月前
	1期 追加 4歳中に1回(初回接種終了後、おおむね1年後)		
	2期 9歳中に1回	9歳～13歳未満	9歳の誕生日1か月前。すでに9歳の人は医療機関に予診票があります。
二種混合 ●ジフテリア ●破傷風	2期 11歳中に1回	11歳～13歳未満	11歳の誕生日1か月前
子宮頸がん予防	中学1年生の間に3回	小学校6年生～高校1年生相当の女子 希望者は区役所に母子手帳とお子さまの年齢、住所の確認ができるものをお持ちください。区役所で予診票を交付します。	

※1 令和4年4月1日時点で、生年月日が平成14年4月2日から平成19年4月1日の間の方に限り、20歳未満まで、無料で接種ができます。平成21年4月2日から平成21年10月1日の間の方は、13歳未満まで、1期の未接種分を接種することが可能です。予診票については、区役所で交付します。母子手帳とお子様の年齢、住所の確認ができるものをお持ちください。

〈予防接種の問合せ先〉 予防接種全般についてのお問合せは、「横浜市予防接種コールセンター」にお願いします。  
☎330-8561 ☎664-7296 受付時間 9時～17時(土日・祝日・年末年始を除く)

## 高齢者・障害のある人

### 福祉と保健の総合相談

〈2階23番窓口〉  
高齢・障害係 ☎341-1136

高齢者、18歳以上の障害者等の福祉保健に関する相談窓口です。  
介護保険の要介護認定、障害者手帳など各種サービスの手続きや、福祉保健に関する様々なご相談・ご案内を行っています。

### 高齢者の福祉・保健

〈2階23番窓口〉  
高齢者支援担当 ☎341-1140

お元気で21健診	日常生活を振り返る18項目の問診と3つの体力測定を行い、健康寿命(※)に影響するサインを早期に見つけ、いくつになっても自立した生活を送ることができるよう、サインに応じた取組(ロコモ予防、お口の体操、認知症予防等)についてお伝えしています。区内の会場を実施します。詳しくは毎月の広報よこはま・掲示板をご確認ください。 ※健康寿命:健康上の問題で日常生活が制限されることなく生活できる期間
お元気21出前講座	区独自のボランティアである「かいご予防サポーター」がロコモ予防、お口の体操、認知症予防等介護予防のミニ講座(15分程度)を行っています。詳しくはお問合せください。
元気づくりステーション	身近な地域で、参加者本人と仲間、そして地域も元気にする自主的活動グループです。南区内に19か所(令和4年2月時点)あります。一人よりも仲間と一緒に運動や脳トレに取り組むと、健康寿命が延びると言われています。ぜひ、ご参加ください。また、元気づくりステーションを作りたい方もご相談ください。 ※お近くの地域包括支援センターにもお問合せいただけます。(連絡先は右記参照)
訪問指導	介護予防や介護に関することについて、区役所の保健師や看護師等が訪問し、相談やアドバイスを行います。
介護者サロン	認知症等のご家族を介護している方が気軽に参加し、悩みや疑問を共有したり、情報交換を行う場です。一人で抱えこまず、気軽にご参加ください。 ※各地域包括支援センターで実施しています。(連絡先は右記参照)
もの忘れ相談	認知症(若年性含む)等でお困りの方やご家族に対して、専門医とケースワーカーや保健師が相談に応じます。(予約制)
認知症初期集中支援チーム	認知症の方やその疑いのある方の自宅に専門職がチームで訪問し、医療機関の受診や介護サービスの利用支援、状態に応じた助言を行います。 ※お近くの地域包括支援センターにもお問合せいただけます。(連絡先は右記参照)

### リハビリ(機能訓練)教室

〈2階23番窓口〉  
高齢者支援担当 ☎341-1140

40歳から65歳未満で脳血管疾患の後遺症等による障害のある方を対象に、中途障害者地域活動センター「フレンズ南」で、心身の機能向上や機能低下予防を行っています。

### 難病講演会・交流会

〈2階23番窓口〉  
高齢・障害支援課 ☎341-1140

難病で療養中の方および家族のための講演会・交流会を開催しています。

### 地域包括支援センター (福祉・保健等に関する総合相談)

高齢者の生活全般にわたる総合的な相談窓口を地域ケアプラザに設置しています。福祉保健サービスや介護予防、権利擁護に関することなど、お気軽にご相談ください。

受付時間 月～土(9時～21時) 日・祝日(9時～17時)

施設名(所在地)	電話・FAX	対象地域
大岡地域ケアプラザ(大岡1-14-1)	☎711-8581 ☎743-6104	大岡一～二丁目、大橋町、中島町、通町、若宮町、弘明寺町、井土ヶ谷下町、井土ヶ谷中町、井土ヶ谷上町、中里町
清水ヶ丘地域ケアプラザ(清水ヶ丘49)	☎253-0147 ☎253-0146	清水ヶ丘、庚台、三春台、伏見町、西中町、前里町、白金町、南太田一～四丁目
永田地域ケアプラザ(永田南2-16-31)	☎711-8612 ☎711-8614	永田南一～二丁目、永田山王台、永田東一～三丁目、永田みなみ台、永田台、永田北一～三丁目
六ツ川地域ケアプラザ(六ツ川2-3-211)	☎716-0682 ☎716-0685	六ツ川一～四丁目、別所中里台、別所六～七丁目、中里四丁目
浦舟地域ケアプラザ(浦舟町3-46)	☎261-3318 ☎264-1238	永楽町、真金町、万世町、高根町、白妙町、浦舟町、日枝町、南吉田町、山王町、吉野町、新川町、二葉町、高砂町
中村地域ケアプラザ(中村町2-120-3)	☎260-5101 ☎260-5102	中村町、唐沢、平楽、八幡町、山谷
睦地域ケアプラザ(睦町1-31-1)	☎730-5080 ☎711-0012	堀ノ内町、睦町、花之木町、宿町、宮元町、共進町、東時田町、榎町、時田町
別所地域ケアプラザ(別所1-7-23)	☎714-2215 ☎716-3885	大岡三～五丁目、別所一～五丁目、中里一～三丁目

### 精神保健福祉相談

〈2階23番窓口〉  
障害者支援担当 ☎341-1142

事業名	日程	内容
精神保健福祉相談(12時～13時を除く)	毎週月～金(相談は予約制)	心の病に伴う生活上の不安や心配事の相談、「自立支援医療(精神通院医療)」、「精神障害者保健福祉手帳」等の制度に関する相談や申請を受け付けます。
精神障害者生活教室	週1回	心の病を抱える方の仲間づくりの場です。
アディクション(依存症)家族教室	月1回	飲酒等の依存症でお困りの家族同士が支えあう場です。
南区地域精神保健家族会(みなみ会)	月1回	心の病を抱える方の家族同士が支えあう場です。
専門医による相談	月2～3回(予約制)	心の病に関して、精神科専門医が相談に応じます。



**食品衛生・医務薬務・免許に関する相談** 〈4階44番窓口〉

食品衛生	食品関係営業の申請・相談	食品衛生係 ☎341-1191
医務薬務・免許	医療施設の申請、医療従事者免許	

●食品衛生責任者講習会

10月から11月中旬に2~3回、区役所で開催する予定です。詳細は、広報よこはま南区版でご案内します。  
※飲食店等の食品衛生責任者を対象に、食品衛生に関する最新の情報をお伝える指定講習会です。

**各種問合せ**

**民生委員・児童委員** 〈4階42番窓口〉  
運営企画係 ☎341-1181

民生委員は、地域住民の立場に立って福祉全般に関する相談に応じ、区役所や関係機関との「つなぎ役」として、地域の皆さんの暮らしを支援する活動をしています。お住いの地域の担当の民生委員・児童委員を知りたいときは、福祉保健課運営企画係までお問合せください。

**医療費助成制度**

年齢制限や所得制限、自己負担などについて各窓口でお問合せください。

制度の名称	対象疾患等	問合せ
指定難病医療費	厚生労働省が指定する338の疾患いずれかに罹患している方	高齢・障害係 〈2階23番窓口〉 ☎341-1137
小児慢性特定疾病	特定の疾病を有する児童(18歳未満、継続の場合は20歳未満)	こども家庭係 〈2階25番窓口〉 ☎341-1148
育成医療	身体上の障害を有する児童(18歳未満)	
養育医療	医師が入院養育を必要と認めた未熟児	
自立支援医療(精神通院医療)	精神疾患で通院している方	障害者支援担当 〈2階23番窓口〉 ☎341-1142
小児医療費	0歳~中学校3年生までの方	保険係 〈2階19番窓口〉 ☎341-1128
重度障害者医療費	身体障害者手帳(1・2級)、愛の手帳(A)、精神障害者保健福祉手帳(1級)所持者の方等	
障害児育児手当金	出生から継続して、市国保に加入し生まれて2年以内に先天性障害を発症した方	
ひとり親家庭等医療費	18歳までの子を扶養しているひとり親家庭等	
肝炎治療医療費	B型およびC型ウイルス性肝炎の認定治療を行う方	
結核医療費	結核の診断を受け治療を行う方	健康づくり係 〈4階41番窓口〉 ☎341-1185

**各種検査** 〈4階41番窓口〉 健康づくり係 ☎341-1185

●エイズ(HIV)・梅毒検査 無料 要予約 匿名

※梅毒のみの受検は不可

- ▶検査日程 水曜日16時~16時30分(年末年始・祝日等を除く)
- ▶結果説明 原則として検査翌週の水曜日16時30分~16時45分(電話・郵送は不可)
- ▶受診方法 健康づくり係(☎341-1185)へ電話で前日16時までに予約してください。

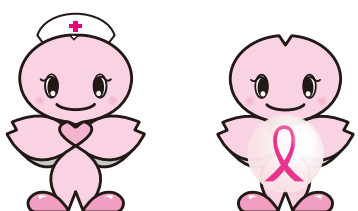


▲HIV検査・相談マップ

◎他会場での、土日・夜間の検査もあります。詳しくはお問合せください。

●肝炎ウイルス検査 無料 要予約

- ▶対象 過去に肝炎ウイルス検査を受けたことのない市民の方(他に受診の機会のある方を除く)
- ▶検査項目 B型肝炎ウイルス検査およびC型肝炎ウイルス検査(問診・血液検査)
- ▶受診方法 直接、実施医療機関に電話で予約してください。  
※協力医療機関は4ページ参照



南区マスコットキャラクター みなっち

**環境衛生・犬や猫などに関する相談** 〈4階43番窓口〉

環境衛生	環境衛生営業の申請・相談、衛生害虫の駆除方法の案内、受水槽・住まいの衛生相談	環境衛生係 ☎341-1192
動物の愛護と管理	犬の登録、犬や猫の相談、動物取扱業の申請・相談	

●上記以外の問合せ先(よくある相談)

- 野生動物に関する相談 ..... 環境創造局動物園課 ☎671-3448
- 動物の死体回収 ..... 資源循環局南事務所 ☎741-3077

**生活困窮者自立支援・生活保護相談** 〈5階51番窓口〉  
生活支援係 ☎341-1203

経済的な不安や生活の困りごとの相談をお受けします。生活困窮者自立支援制度では、一人ひとりに合わせて作る支援プランにより、専門の支援員が寄り添いながら、専門機関と連携して支援を行っています。

**特定健診 無料** 〈2階18番窓口〉 保険係 ☎341-1126

特定健診(特定健康診査)とは、高血圧症や、糖尿病、脂質異常症などの気がつかないうちに進行する生活習慣病を早期に発見し、生活習慣を改善し、病気を予防することが目的の健診です。平成30年度から無料になりました。

▶対象 40歳~74歳までの方は、1年度に1回受診できます。

▶受診方法

●横浜市国民健康保険に加入している方

- 対象者へ毎年5月末頃に受診券とご案内をお送りしています。
- 健診を実施している医療機関へ直接連絡(予約)して受診してください。
- 土・日に受診できる実施機関もあります。
- 自己負担額 無料

●その他の健康保険に加入している方

加入している健康保険へお問合せください。

※75歳以上の方は、横浜市健康診査(無料)が受診できます。(下記「横浜市健康診査」参照)

※特定健診は既に生活習慣病で治療中の方も受診できます。総合的な検査の機会ですので、主治医にご相談のうえご活用ください。

**横浜市健康診査 無料** 〈4階41番窓口〉  
健康づくり係 ☎341-1185

市内に住所を有する75歳以上の方は生活習慣病予防対策として、年度に1回、協力医療機関にて健康診査を受診できます。受診券の送付はありません。実施医療機関(4ページ参照)に直接お申込みください。

▶検査項目 問診、胸部聴打診等、身体測定、血圧測定、尿検査、血液検査等

- ▶対象 ○横浜市に住所を有する後期高齢者医療制度被保険者
- 横浜市に住所を有する40歳以上の生活保護受給者
- 横浜市に住所を有する40歳以上の中国残留邦人支援給付制度の適用者

※介護保険が適用となる特別養護老人ホーム等に入所中の方は対象となりません。また、現在通院中の方は主治医にご相談ください。

※上記の対象に該当しない40歳~74歳の方は加入している保険者にお問合せください。

**高齢者の予防接種** 〈4階41番窓口〉  
健康づくり係 ☎341-1185

予防接種名	実施期間	対象者	費用	予診票の送付時期
高齢者インフルエンザ	10月~12月	65歳以上の横浜市民または※1の方	2,300円 ※2	事前の送付はされません。協力医療機関にあります。
成人用肺炎球菌	実施機関・対象者等はコールセンターにお問合せください。			

※1 60歳以上65歳未満の方で、心臓、じん臓、呼吸器の機能、またはヒト免疫不全ウイルスによる免疫機能に1級相当の障害のある方

※2 非課税世帯の方、生活保護の方は減免制度があります。詳しくは健康づくり係(☎341-1185)にお問合せください。

●予防接種の問合せ先

予防接種全般についてのお問合せは、「横浜市予防接種コールセンター」にお願いします。  
☎330-8561 ☎664-7296 受付時間 9時~17時(土日・祝日・年末年始を除く)

**健康相談** 〈4階41番窓口〉 健康づくり係 ☎341-1186

●生活習慣改善相談・禁煙相談 無料 要予約

▶内容 健康管理のための生活習慣改善のポイントをアドバイス。肺年齢測定やニコチン依存度チェック等を踏まえて禁煙方法をアドバイス。

- ▶会場 区役所4階
- ▶日程 原則 第1月曜日 ①9時30分~ ②10時30分~  
第3木曜日 ①13時30分~ ②14時30分~(1日2人まで) ▶担当 保健師

●食生活栄養・健康相談 無料 要予約

▶内容 高血圧・糖尿病・脂質異常症などが気になる方のための、栄養士による個別相談です。

- ▶会場 区役所4階 栄養相談室
- ▶日程 原則 第1月曜日午前、第3木曜日午後  
※相談時間30分~1時間程度 ▶担当 栄養士

●歯と口の健康相談 無料 要予約

▶内容 お口の健康や歯周病の予防、口腔ケアについての個別相談

- ▶会場 区役所4階
- ▶日程 原則 第1月曜日午前、第3木曜日午後  
※相談時間30分~1時間程度 ▶担当 歯科衛生士

## 4 がん検診・医療機関一覧

### 横浜市のがん検診

〈4階41番窓口〉健康づくり係 ☎341-1185

●対象年齢は、令和5年4月1日時点 ●受診券は送付されません。●横浜市内の協力医療機関で受診できます(医療機関へ直接ご連絡ください)。●南区内の医療機関は下記一覧参照。●乳がん、肺がんは南区役所でも受けられます。●南区役所会場(事前予約制)のがん検診の日程、予約方法等は毎月の広報よこはま南区版や南区ホームページに掲載します。

検診名・検査内容	対象年齢・回数	受診者負担金額
子宮がん 細胞診・視診・内診等	20歳以上の横浜市民(女性) 隔年度に1回	頸部のみ1,360円 頸部+体部(必要時)2,620円
乳がん (視触診・ マンモグラフィ検査)	40歳以上の横浜市民(女性) 隔年度に1回	視触診690円・マンモグラフィ検査680円 (※視触診→マンモグラフィの順に受診または マンモグラフィのみ受診)
胃がん 内視鏡・胃部エックス線	50歳以上の横浜市民 隔年度に1回	3,140円 ※
肺がん 胸部エックス線	40歳以上の横浜市民 年度内(4月～3月)1回	680円
大腸がん 便検査	40歳以上の横浜市民 年度内(4月～3月)1回	無 料
前立腺がん PSA検査(血液検査)	50歳以上の横浜市民(男性) 年度内(4月～3月)1回	1,000円
横浜市歯周病検診	受診日時点で、横浜市在住の満40歳、 満50歳、満60歳、満70歳の市民	500円

※エックス線検査と内視鏡検査の両方を同一年度に受診することはできません。内視鏡による胃がん検診の途中で、確定診断のための病理検査を目的に、粘膜片を採取する生検を行う場合があります。この生検は保険診療扱いになりますので、追加で費用が発生します。受診の際は必ず保険証等をお持ちください。

減免(無料)対象者(いずれかに該当する方は無料です。)	
70歳以上の方	年齢を確認できるもの (健康保険証など)を提示 ※手続不要
生活保護世帯の方	休日・夜間等診療依頼証を提示 ※手続不要
同一住民票上の全員が前年度 (令和3年度)の市県民税非課税または 均等割のみ課税の方 (※令和2年中の収入に基づきます。)	事前に手続が必要です。 健康づくり係へ問合せを
後期高齢者医療制度が適用される方	後期高齢者医療被保険者証を提示 ※手続不要
中国残留邦人支援給付制度が 適用される方	本人確認証を提示 ※手続不要

掲載の実施医療機関および市民病院がん検診センターでも、がん検診を実施しています。各協力医療機関へ直接お申込みください。

市民病院がん検診センターへのお問合せ・お申込みは

☎333-1581(平日9時～16時45分 土日・祝日を除く)

検診についての問合せは、横浜市けんしん専用ダイヤルへ

☎664-2606(平日8時30分～17時15分 日曜・祝日・年末年始を除く)

### 横浜市 各種検診実施医療機関一覧

(南区 令和4年3月7日現在)

医療機関名	所在地	電話番号	横浜市健康診査		肝炎ウイルス		がん検診												
			実施	心電図	眼底検査	実施	6歳未満	前立腺	胃内視鏡	胃(X線)	子宮	乳視触診	乳(マンモ)	大腸	肺				
中村クリニック	井土ヶ谷下町28-16	720-1266	●	●		●	●												
島田内科小児科クリニック	井土ヶ谷下町40-2	731-4895	●	●		●	●												●
いどがや内科・糖尿病内科クリニック	井土ヶ谷下町213	721-1024	●	●															●
カスヤ内科医院	井土ヶ谷下町218-2	742-1836	●	●															
医療法人社団青世会きたがわ内科クリニック	井土ヶ谷中町129-6	741-2158	●	●		●													●
ウイメンズクリニック井土ヶ谷	井土ヶ谷中町161-6	714-2203				●						●	●						●
医療法人社団いむら診療所	井土ヶ谷中町161-6	721-3432	●	●		●													●
横浜橋クリニック	浦舟町1-1-14	253-0550	●	●		●													●
もみやまクリニック	浦舟町3-34	231-0231										●	●						●
浦舟金沢内科クリニック	浦舟町4-47-201	250-6077	●	●		●													●
サラクリニック	浦舟町4-47-2	260-6620										●							
医療法人社団鴻鶴会睦町クリニック	浦舟町4-47-2	315-5906	●	●		●													
うらふね脳外科クリニック	浦舟町4-50	232-5040	●	●		●													
横浜市立大学附属市民総合医療センター	浦舟町4-57	261-5656										●							
蒔田皮膚科泌尿器科クリニック	榎町2-69	743-2282	●			●													
弘明寺内科	大岡2-1-17	716-0010	●	●		●													●
医療法人社団大岡医院	大岡2-13-15	741-0552	●	●		●													●
下田医院	大岡2-15-29	731-3577	●	●		●													●
三沢内科クリニック	大橋町2-34	731-0507	●	●		●													●
よなみね内科クリニック	共進町1-34	720-6008	●	●		●													●
中本クリニック	弘明寺町134	742-3500	●	●		●						●							●
ぐみょうじ泌尿器科	弘明寺町137-6	326-6212										●							
池田医院	弘明寺町159	731-0203	●	●		●						●							●
原整形外科医院	弘明寺町268	714-0037	●	●		●													
よぎクリニック	弘明寺町270	713-2113	●	●		●													●
山王クリニック	山王町2-22	252-2536	●	●		●						●							●
あずま医院	清水ヶ丘1-21	231-7026	●	●		●													●
公益財団法人明徳会清水ヶ丘病院	清水ヶ丘17	231-6714	●	●		●						●							●
碧水脳神経外科クリニック	白妙町2-7	252-0007	●	●		●													●
坂井医院	高砂町3-28	251-1508	●			●													●
佐治内科	高根町1-4	261-9436	●	●		●													
弘明クリニック	通町4-84	721-3611	●	●		●													
西山胃腸循環器外科医院	中里1-11-19	714-5025	●	●		●						●							●
飯田医院	中里町267	712-4610	●	●		●						●	●						●

医療機関名	所在地	電話番号	横浜市健康診査		肝炎ウイルス		がん検診												
			実施	心電図	眼底検査	実施	6歳未満	前立腺	胃内視鏡	胃(X線)	子宮	乳視触診	乳(マンモ)	大腸	肺				
室井内科クリニック	永田北2-54-26 1階	712-2215	●	●		●													●
川田医院	永田北3-14-3	712-6006	●	●		●													●
医療法人あすなる会井土ヶ谷ふじい内科	永田東1-3-20	334-7861	●	●		●													●
医療法人社団南永田診療所	永田みなみ台2-12-102	714-4880																	●
内田内科クリニック	中村町1-1-1	263-1255	●	●		●													●
公益財団法人神奈川県結核予防会中央健康相談所	中村町3-191-7	251-2364	●	●		●						●							●
こがね町すこやかクリニック	西中町2-31	231-0656	●	●		●						●	●						●
横浜ひまわりクリニック	西中町4-72	231-5550	●			●													
富永医院	東蒔田町16-19	741-6373	●			●													
横浜みのるクリニック	別所1-13-8	722-8655	●	●		●													●
北浜医院	別所3-8-3	712-1700	●	●		●													●
医療法人社団俱伸会渡辺医院	真金町1-3	231-2658	●	●		●													
村山クリニック	真金町1-7	251-2500	●	●		●						●	●						●
医療法人佐藤病院	南太田1-10-3	731-1515	●	●		●						●							●
みうらクリニック	南太田1-29-2	712-0260	●	●		●						●	●						●
久保クリニック	南吉田町2-28	253-2112	●			●													
医療法人社団仁桂会鳥山医院	宮元町2-34	714-1913	●	●		●													●
鶴養医院	宮元町3-55	334-8753	●	●		●													●
田中クリニック	宮元町4-91	743-2233	●	●		●						●	●						●
六ツ川内科消化器内科クリニック	六ツ川1-39	334-7520	●	●		●													●
弘明寺アイハートクリニック	六ツ川1-50	731-5650	●	●		●													●
横浜弘明寺呼吸器内科・内科クリニック	六ツ川1-81	306-8026	●			●													●
清水医院	六ツ川1-99-1	742-3350	●	●								●							●
横浜神経内科・内科クリニック	六ツ川1-211-1	712-3366	●	●		●													
泉谷内科医院	六ツ川3-75-80	742-6881	●	●		●													●
宮地小児科クリニック	六ツ川3-86-5	716-1011	●	●		●						●	●						
吉野町うちだ内科クリニック	吉野町1-1-6	242-1112	●	●		●													●
まえざわ内科クリニック	吉野町3-7-17	325-8170	●	●		●													●

※実施医療機関の都合により、変更となる可能性がありますので、受診前に実施医療機関にご確認ください。

※受付の方法などは、医療機関によって異なりますので、受診を希望される医療機関にあらかじめお問合せください。

※心電図・眼底検査等検査項目は、医師の判断により必要な方に同一医療機関で検査を実施します。

※視触診は選択制、マンモグラフィ検査は受診が必須です。マンモグラフィ検査を受けた後に視触診を受診することはできませんのでご注意ください。