

お問い合わせ先一覧

身近な相談窓口 南区の地域ケアプラザ(地域包括支援センター)

浦舟 地域ケアプラザ 電話 261-3315	担当エリア ●日枝町 ●山王町 ●吉野町 ●南吉田町 ●二葉町 ●高砂町 ●新川町 ●永楽町 ●白妙町 ●高根町 ●永楽町 ●白妙町 ●万世町 ●真金町 ●浦舟町	六ツ川 地域ケアプラザ 電話 716-0680	担当エリア ●六ツ川一～四丁目 ●別所中里台 ●別所六～七丁目 ●中里四丁目
睦 地域ケアプラザ 電話 730-5080	担当エリア ●榎町 ●共進町 ●宿町 ●花之木町 ●東蒔田町 ●蒔田町 ●宮元町 ●睦町 ●堀ノ内町	大岡 地域ケアプラザ 電話 711-8581	担当エリア ●大岡一～二丁目 ●大橋町 ●中島町 ●通町 ●若宮町 ●弘明寺町 ●井土ヶ谷上・中・下町 ●中里町
清水ヶ丘 地域ケアプラザ 電話 253-0071	担当エリア ●清水ヶ丘 ●庚台 ●三春台 ●伏見町 ●西中町 ●前里町 ●白金町 ●南太田一～四丁目	中村 地域ケアプラザ 電話 260-5100	担当エリア ●中村町 ●唐沢 ●山谷 ●平楽 ●八幡町
永田 地域ケアプラザ 電話 711-8612	担当エリア ●永田南一～二丁目 ●永田山王台 ●永田東一～三丁目 ●永田みなみ台 ●永田台 ●永田北一～三丁目	別所 地域ケアプラザ 電話 714-2215	担当エリア ●大岡三～五丁目 ●別所一～五丁目 ●中里一～三丁目

区役所 相談窓口

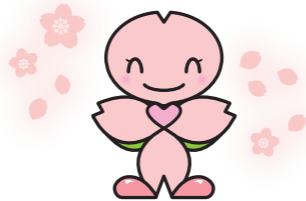
南区役所 高齢・障害支援課

電話 045-341-1139

金銭管理の相談や ボランティアについて

南区社会福祉協議会

電話 045-260-2510



遺言・相続・成年後見制度について

神奈川県弁護士会 成年後見センターみまもり 電話 045-211-7720 総合法律相談センター 電話 045-211-7700	コスモス成年後見サポートセンター 神奈川県支部(行政書士会) 電話 045-222-8628
公益社団法人 成年後見センター・リーガルサポート 神奈川県支部(司法書士) 電話 045-640-4345	ぱあとなあ神奈川(社会福祉士会) 相談専用電話 045-314-5500 (火・木曜/14時～17時)

南区役所でも、弁護士や司法書士などによる専門相談を実施しています。詳細は区役所1階「案内窓口」または広報相談係(341-1112)へ

遺言・任意後見など公正証書にするとき

横浜市内の各公証役場へ
(横浜地方法務局ホームページ)

公証役場 横浜

検索

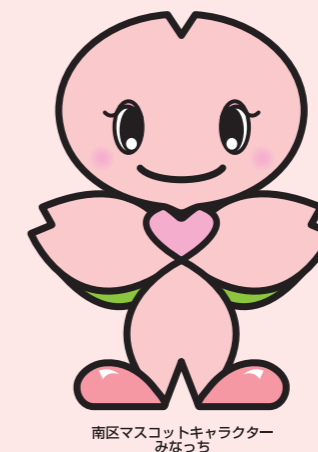
■ お問い合わせ／横浜市南福祉保健センター 高齢・障害支援課 高齢者支援担当
 横浜市南区浦舟町2-33 電話番号:045-341-1139 FAX:045-341-1144

■ 発行協力機関／南区内地域包括支援センター、南区社会福祉協議会、南区基幹相談支援センター

平成29年1月初版発行
 平成31年1月改訂発行
 令和2年4月改訂発行

わたしの希望

南区版エンディングノート



南区マスコットキャラクター
みなつち

南区版エンディングノート ご利用にあたり

南区版エンディングノートは、南区民のみなさまが自分のこれまでの人生で大切にしている人や思い、そして自分自身のことを考え、振り返ることで、これからの人生を自分らしく豊かに過ごしてもらおうきっかけになればとの思いで作成しました。

書きやすいところから構いません。

ご自分の希望をこのノートに自由に綴ってみてください。

このノートがあなたのこれからの人生に少しでも役に立てれば幸いです。

記入開始日 年 月 日

私自身のこと

(ふりがな)

名前 旧姓:

生年月日 持病

現住所

本籍地

私の好きなこと ■ 食べもの、趣味、やりがい、生きがい...

エンディングノートには法的な拘束力がありません。
法的効力を持たせるためには別の手続き(遺言書の作成等)が必要となりますのでご注意ください。

家族・親族・親しくしている人

1	名前	電話
	住所	関係
2	名前	電話
	住所	関係
3	名前	電話
	住所	関係
4	名前	電話
	住所	関係

これまでの人生の出来事

出生~10代

50代

20代

60代

30代

70代

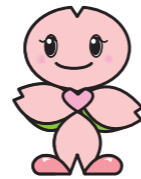
40代

80代~

もし介護が必要になったとき

① 誰に介護をして欲しいですか (複数選択可)

- できれば夫や妻に介護して欲しい
- できれば () に介護して欲しい
- プロのヘルパーや介護サービスを受けたい
- 特に希望はない。家族もしくは () に任せる
- その他 ()



② どこで介護を受けたいですか (複数選択可)

- できるだけ住み慣れた自宅で介護して欲しい
- できれば () の所で介護して欲しい
- 病院や施設で介護して欲しい
- 利用したい施設や病院がある
施設や病院などの名称:
住所: 電話番号:
- 特に希望はない
- その他 ()

財産などについて

① 年金

年金の種類	振込先	
	銀行	支店
	銀行	支店

② 金融機関 (持っている通帳、取引先銀行など)

金融機関名	支店名	
銀行		支店
銀行		支店

③ 生命保険・各種保険

保険会社	種類	連絡先・担当者

④ 不動産

土地

ある

ない

所有者 本人のみ 共有 (誰と)

種 類 宅地 田畑 山林 その他 ()

所在地

使用状況 本人が使用 使っていない 貸している (誰に)

⑤ 不動産

建物

ある

ない

所有者 本人のみ 共有 (誰と)

種 類 戸建 (土地は借地 はい いいえ) 区分所有 (マンション)
 その他 ()

所在地

使用状況 本人が使用 使っていない 貸している (誰に)

⑥ その他 (有価証券、貴金属、負債など)

