

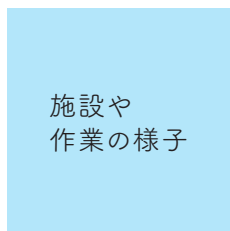


## 施設の種類

<p><b>障</b> 障害者地域活動ホーム</p> 	<p>在宅の障害児・者とその家族等の地域生活を支援する拠点施設です。デイサービス事業のほか、一時ケア、ショートステイ、余暇活動支援、相談支援事業などを実施しています。</p>
<p><b>精</b> 精神障害者生活支援センター</p> 	<p>精神障害者が地域で自立した生活を送るために、相談支援や生活情報の提供、生活維持のためのサービス（食事、入浴、洗濯）、地域との交流の促進等を行っています。</p>
<p><b>中</b> 中途障害者地域活動センター</p> 	<p>概ね40～64歳の脳血管疾患の後遺症等による在宅の中途障害者を対象に、社会参加のための活動の場として、スポーツ、創作活動、地域交流等を実施しています。</p>
<p><b>地</b> 地域活動支援センター</p> 	<p>在宅の障害者が、地域で自立した日常生活や社会生活を営むことができるよう、創作的な活動または生産的な活動の機会の提供、社会との交流促進等を図る場です。</p>
<p><b>A</b> 就労継続支援A型</p> 	<p>通所により、雇用契約に基づく就労の機会を提供するとともに、一般就労に必要な知識、能力が高まったものについて、一般就労等への移行に向けた支援を実施します。</p>
<p><b>B</b> 就労継続支援B型</p> 	<p>通所により、就労や生産活動の機会を提供（雇用契約は結ばない）するとともに、一般就労に必要な知識、能力が高まったものは、一般就労等への移行に向けた支援を実施します。</p>
<p><b>介</b> 生活介護</p> 	<p>地域や入所施設において、安定した生活を営むため、常時介護等の支援が必要な障害者に対し、食事や入浴・排泄等の介護や、日常生活上の支援、生産活動の機会等を提供します。</p>
<p><b>訓</b> 自立訓練（生活訓練）</p> 	<p>地域生活を営む上で、生活能力の維持・向上等のため一定の支援が必要な障害者に対し、通所又は居宅訪問により、食事や家事等の日常生活能力を向上するための支援や、日常生活上の相談支援等を実施します。</p>

## 施設説明の見方(3~7ページ)

### 施設名



施設の特長やPR

- 施設の種類の 買 施設のオリジナル商品を買えます
  - 📍 住所の 食 ここで飲んだり食べたりできます
  - ☎ 電話番号(市外局番045)
- ※飲食や購入については、内容や対応時間など必ず事前にお問い合わせください

### ②南福祉ホーム むつみ



むつみは個性豊かな利用者が通う活動ホームです。強みは利用者、職員共に一人ひとりがとても元気な事。初めて来た人は驚くと思います。下請け作業や自主製品作りの他、エアロビクス、フラダンス等皆で楽しめるプログラムがいっぱい。ぜひ、遊びに来て下さい。

- 障
- 📍 別所1-15-22
- ☎ 721-3171

### ④フレンズ南



主に脳血管疾患の後遺症等による中途障害者を対象に、再発予防や仲間との交流、軽作業等を通して、地域で自立した生活を送ることを目的に活動しています。また、再発から間もない方のためのリハビリ教室、高次脳機能障害による困りごと解決のための相談日も設けています。

- 中 買
- 📍 二葉町3-28-5
- ☎ ストック吉野町式番館1F 261-2890

### ⑥めざみ工房



めざみ工房では、主に木工製品作りや紙すき、受注作業などを行っています。また、音楽や外出などのレクリエーションも多く企画し、利用者さん一人ひとりの個性を生かしながら笑顔で楽しく過ごしていただけるよう日々活動を行っています。

- 地
- 📍 永田東3-2-18
- ☎ 315-5303

### ①地域活動ホーム どんとこい・みなみ



障害の種別を問わず、様々な年齢層の方々が月～金曜日にレクリエーションや創作活動を行っています。施設内には喫茶店があり、皆さんで手作りした雑貨や焙煎機を使った香り高い本格コーヒー・ふわふわやわらか手作りくりパンを楽しむことが出来ます！

- 障 買 食
- 📍 中村町4-270-3
- ☎ 264-2866

### ③南区生活支援センター サザンウインド



生活支援センターでは、心の病のある方が地域で安心して自分らしい生活が送れるよう日常のあらゆる相談をお受けしています。またフリースペースにて食事、入浴、洗濯などのサービス提供を行う他、地域での障害理解に関する講座や普及啓発活動も行っています。

- 精
- 📍 新川町1-1
- ☎ リーヴェルステージ横浜南2階 251-3991

### ⑤地域活動支援センター めざみ



個性豊かな利用者さんがクッキーやパウンドケーキなどのお菓子作りや下請けの作業を行いながら日々活動をしています。作業所の1階にめざみショップを併設しており、利用者さんと地域の方との交流の場にもなっています。ぜひお気軽にお立ち寄りください。

- 地 買
- 📍 永田北1-1-18
- ☎ 715-6887

### ⑦ラフォーレさくら



下請け作業や機織り、編物などの製品作りを行っています。月に2回、南区役所内にある『にこにこみなみ』での接客業務や様々なイベントを通し、地域の方々と交流を深めています。各種体験教室やレクリエーション活動なども積極的に取り組んでいます。

- 地
- 📍 中島町2-47-3
- ☎ ラフォーレ中島町2F 710-7355

## ⑧ 地域活動支援センター ぽればれ



私たちの作業所は、天然酵母パン・シフォンケーキ・プリン・焼菓子などを作り、喫茶店で販売しています。喫茶店は、展示会を開催する等、地域交流の場となっています。作る喜び、販売する喜びを日々感じながら笑顔で大事に頑張っています。

地 買 食

📍 永田南1-5-3  
レジデンス高橋1F  
☎ 711-0067

## ⑩ こそあどぐるん



いらっしゃいませ 🍷  
HAMBURGER SHOP こそあどぐるんです。今回こうして出会えたのも何かの縁ですね。港町「横浜」桜咲く町「弘明寺」で営業しております。いつでも、ふらっとお立ち寄りください。従業員・スタッフ一同心よりお待ちしております。

地 買 食

📍 中島町2-47-3  
ラフォーレ中島町1F  
☎ 731-3370

## ⑫ つながる café



人との関りに不安や怖さをもつ「うつ・ひきこもり」等生きづらさを感じる方が、穏やかな場を共に作り、ここでの体験を通し自分らしい生き方を見つけていく歩みを支援しています。就労事業ではハンドメイド作品の製作販売や『体験工房』の運営を行っています。

地 買

📍 通町4-94  
☎ 334-8546

## ⑭ 横浜 SSJ 久保山事業所



一般就労には、まだ自信がない、でも働きたいという方たちが利用しています。月12日程度齋場内の業務（湯茶接客・清掃）を行っています。活動室内では、昼食作りをしていますので、調理補助に入られる方もいます。

A

📍 高根町3-17-12  
KSビル6階  
☎ 315-6147

## ⑨ 地域活動支援センター へいへいほー

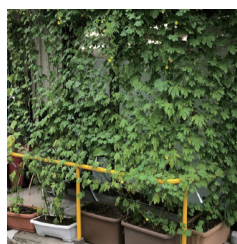


個性あふれるメンバーたちが、パン製作や焼き菓子製作を中心に活動しています。季節ごとのおすすめパンも随時取り入れています。店内でもご飲食可能ですので、ぜひパンの味を確かめに来てください！！ご来店、お待ちしております。

地 買 食

📍 中村町4-283-9  
☎ 315-4735

## ⑪ <sup>ビーバー</sup>BB



アルコールやパチンコなどの依存症から回復を目指す施設です。摂食障害などのクロスアディクションにも対応しています。仲間と一緒に依存症について学び、美味しい昼食を食べて、からだところをいたわりながら自分らしい生き方を見つけてください。

地

📍 東蒔田町15-3  
☎ 341-3473

## ⑬ コスモス蒔田

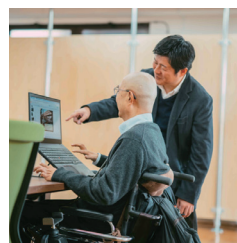


ハンドメイド作品の製作・販売や内職作業を中心に活動しています。座り作業が中心で無理せずゆったりすごせます。年齢制限もないため安心して長く利用することができます。蒔田駅から徒歩1分。明るい陽が差し込む穏やかな雰囲気のところ です。

地

📍 宮元町3-53  
ビクトリービル4階  
☎ 713-4461

## ⑮ テクノベース



最新技術で「はたらく」の選択肢を広げる！AI学習データの作成やCAD、事務など本格的なPC業務に挑戦できます。視線入力等のデバイスを使い、操作の工夫もスタッフと一緒に検討。在宅・通所を選べる新しい働き方を、ぜひ一度見学・体験してください！

B

📍 新川町5-32  
ライオンズマンション  
吉野町第6 107号  
☎ 308-6812

## ⑩ えんむすび



B 賞

宮元町2-37  
中村ビル4階  
☎ 315-6677

こんにちは(^\_^) 2024年に蒔田駅近くに開所いたしましたB型就労継続支援事業所えんむすびと申します。生活リズムを整えて穏やかに生活する事など、各々に合った計画を立てオークション出品関連の軽作業、手作り品の製作を中心に日中活動を行っています。

## ⑱ うるおい南



B

睦町1-25  
☎ 741-9435

うるおい南では「夢と希望の持てる誰もが住みやすい社会との架け橋を築く」をもとに利用者それぞれの体調、利用目的に合わせた通い方ができ、個別のニーズに応えた支援を提供してまいります。

## ⑳ 夢心

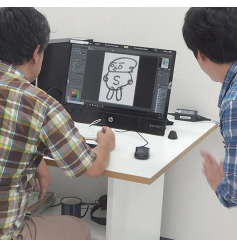


B

東蒔田町9-12  
東蒔田マンション1階  
☎ 341-3344

仕事をして収入を得、自立した生活ができるよう支援しています。公園清掃や小学校での軽作業などを通して地域とのつながりを大切にしています。内職作業は主に封入やボールペンの組み立てなどです。静かな雰囲気の中で集中して作業したい方におすすめです。

## ㉒ ドリーム弘明寺

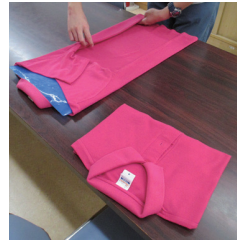


B 賞

六ツ川1-146-1  
弘明寺店舗ビル3階  
☎ 730-6388

明るい空間で、自分の「好き」を形にするお手伝いをします。“自称アーティスト”大歓迎!イラスト、写真、手芸、パソコンなど色々なことに挑戦できます。また、企業からの依頼で商品パッケージのデザインなども行っています。

## ⑰ えくぼ



B

睦町1-17-4  
ゆいこども園3F  
☎ 315-6228

利用者の方が、働くことをとおして、地域で安心して生活できるよう支援することを目的に活動しています。洗濯や食事の配膳など生活に生かせる作業を中心に、内職作業や外作業等少人数で色々な作業に関わることができなのが特長です。お気軽にお問合せ下さい。

## ⑲ サザン・ワーク



B 賞

宿町3-63-1  
第三日経ビル1F  
☎ 341-0696

発酵バター100%にこだわり真心込めて色々な焼き菓子を手作りしています。量産化されたものと違い不揃いな形もありますが、作り手と同様に個性的で温かみのある自慢の逸品です。他にも内職、清掃、菓子販売等、その方の希望に合った作業を提供しています。

## ㉑ あいの木 きょうしん



B 賞

共進町1-1  
三協ビル1階  
☎ 315-4545

それぞれの個性を生かし、パン・お菓子製造、受注作業、清掃作業など様々なお仕事に取り組んでいます。毎週金曜日、素材にこだわった手作りパンを販売しています。ぜひお立ち寄りください。

## ㉓ COLORS弘明寺



B 賞

六ツ川1-855-2  
グレイスヒルズ横浜3F  
☎ 309-7611

【「みなみやげ」のコーヒーを製造・販売しています!】自社製品に関する作業を中心に、一人一人のペースを尊重した支援を心掛けています。私達と皆さんの「色」で生活を楽しく彩りましょう!!

## ②4 銀河弘明寺



銀河弘明寺では、精神・知的・身体障がいをお持ちの方、日常生活にお困りの方が毎日笑顔で安定して生活を送れるようになることが第一のモットーです。無料のお弁当もご用意しています。ご都合に合わせて週に1回、30分からの通所も可能です。是非一度、見学にお越しください。

**B**

📍 通町2-39-11  
ストリート神201号室  
☎ 315-2845

## ②6 チャレンジラボ吉野町店



「障がい・疾病問わずチャレンジしたい全ての人を応援する」を理念に、一般就労への架け橋になるべく日々本格的な清掃業や様々な内職作業、PCを用いたDM発送業務など行っています。自分の長所を伸ばして、踏み台にしていただきます。

**B**

📍 吉野町3-7-3  
HEMMIビル301  
☎ 315-2977

## ②8 チャレンジラボ蒔田店



チャレンジラボでは、障がいのある方が自分のペースで働ける環境を提供。軽作業や創作活動を通じ、生活リズムの安定と社会参加、就労への一歩を支援します。個別支援計画に基づき、スタッフが丁寧にサポートし、安心して楽しく通所できる環境が整っています。

**B**

📍 宮元町2-31  
アークヒルズ横浜蒔田3F  
☎ 308-9690

## ③0 あいの木 にじ



毎日、虹のように明るい笑顔と元気で溢れている事業所です。にじでは、菓子製造や紙すき、受注作業、清掃や販売活動など利用者の皆さんは、色々なお仕事で活躍されています。にじショップでは、あいの木の製品を販売中!ご来店お待ちしております♪

**介 買**

📍 六ッ川2-107-59  
☎ 341-3339

## ②5 リバイブ南太田



リバイブは、動画編集やイラストなどのPC作業を通じて、安心して過ごすだけでなく「できる」を増やす就労継続支援B型事業所です。在宅利用にも対応し、一人ひとりの目標に合わせて、次の一歩につながる実践的な支援を行っています。

**B**

📍 南太田1-34-7  
トーセイビル6F  
☎ 325-9056

## ②7 クオリティライフ



PC入力や軽作業、ハンドメイドを通じ「やりたい」を「できた」へ繋げる就労継続支援B型です。落ち着いた雰囲気の中で心身の安定を第一に自分のペースで将来へ歩める安心の事業所です。一歩踏み出すあなたを職員一同で支えます。見学・体験は随時受付中。

**B**

📍 真金町2-22-17  
グローリア初穂大通り公園101号室  
☎ 308-9280

## ②9 リハワーク横浜南

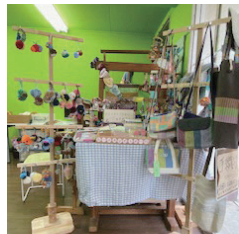


「障がいがあっても地域を支える」を合言葉に、医療・介護・福祉のサポートが必要な方はたらく・稼ぐを支援します。リハワーク独自の木の商品製作や地域企業から受託した業務など、多岐に渡る生産活動を行っています。

**B**

📍 南太田1-34-7  
南太田トーセイビル6F  
☎ 341-4400

## ③1 あいの木 ひがしまいた



自主製品の機織りと請負作業を中心に日々活動しています。お仕事以外にも季節の行事など余暇活動を取り入れて、充実した活動を目指しています。

**介 買**

📍 東蒔田町3-13  
日清横浜第1コーポ101  
☎ 741-5707

### ③② すみれショップ

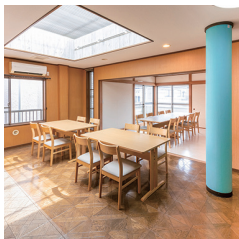


すみれショップは南区の障害を抱えた人が心を込めて作った自主製品、焼き菓子を扱うお店です。利用者はお話が好きな人が多く、職員と冗談を言い合うアットホームな雰囲気です。焼き菓子を一人ひとりの得意を活かして皆で作る様子をぜひ、見に来てください。

介 買

別所1-11-25  
721-3171

### ③④ えがおの風



えがおの風では、ビーズのキーホルダーやストラップ、パラコードを編んだキーホルダーなどの「えがおグッズ」を制作しています。オリジナルなので納期に追われず利用者さん達はノビノビと作業に取り組んでいます。可愛くて素敵で、つい笑顔になります。

介 買

榎町2-51-1  
2階  
341-3945

### ③⑥ 横浜ダルク・ケア・センター



薬物依存になった人たちの回復と社会復帰を手助けする生活訓練事業所です。回復のプログラムは、自助ミーティングの手法で行うグループミーティングを中心に、仲間との分かち合いでの共感性を大切に実施しており、今日一日をスローガンに回復を目指しています。

訓

宿町2-44-5  
731-8666

### ③③ たんぽぽ

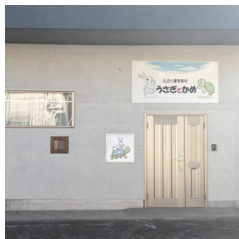


誰もが笑顔で、のんびりマイペースに過ごされている事業所です。フェルトのアクセサリや刺し子、ステンシルのふきん等の自主製品作りも行っています。また、音楽レクや美術会も定期的で開催し、作品展への出展等も行っています。

介 買

永田南1-1-5  
ベルグレース南永田1階  
315-7644

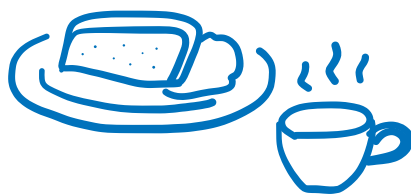
### ③⑤ うさぎとかめ



チラシ折等の軽作業、ヒップホップ・散歩で体力づくりや造形美術・陶芸・手話に挑戦します。夏祭りや縁日の開催は地域の方と楽しい交流です。ウサギやカメのように活発な方やマイペースな方の個性に寄り添います。生き活きと楽しく一緒に活動してみませんか。

介

中里4-1-16  
クロノス弘明寺西1F  
325-9917

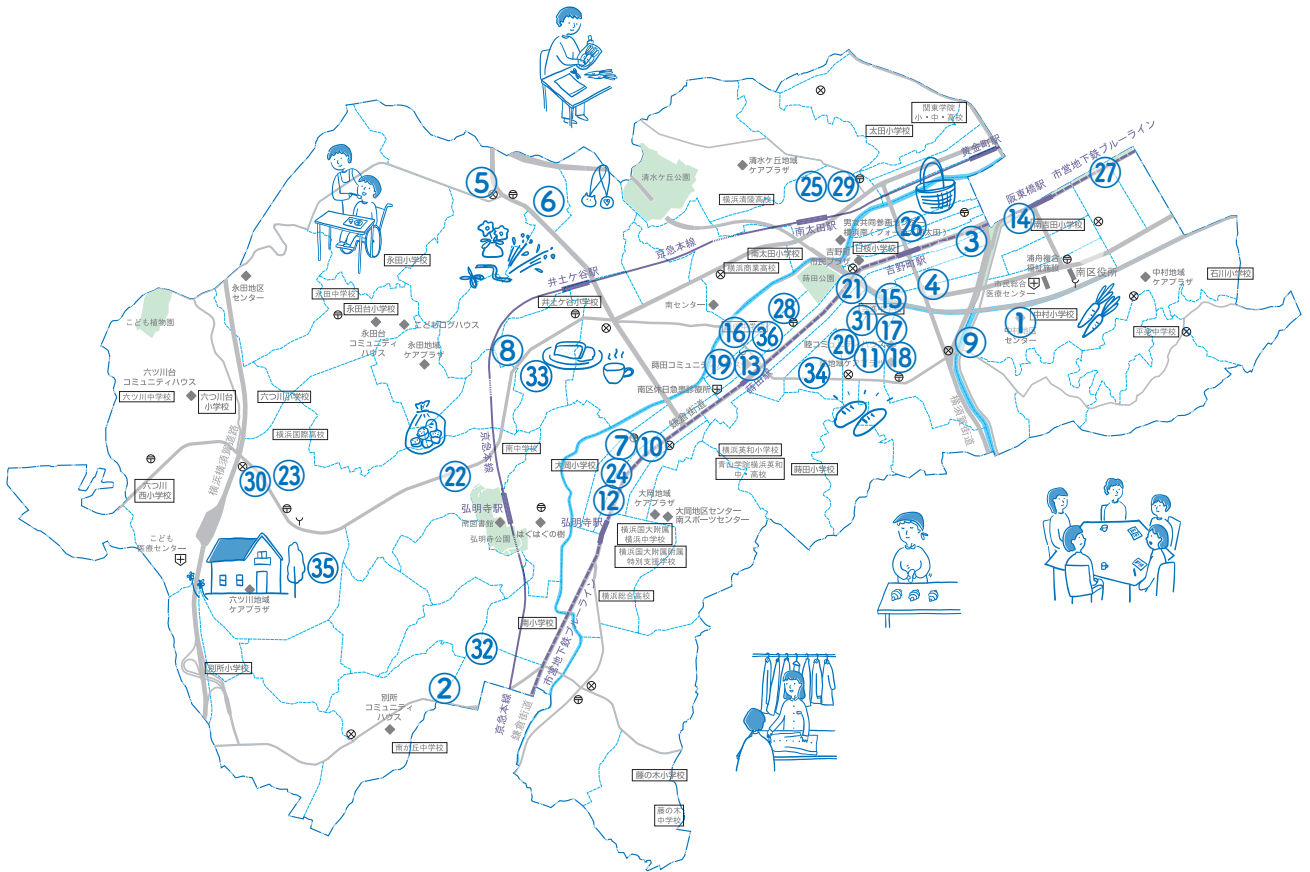


## サービスを利用するには

- ① 区役所障害者支援担当に相談
- ② (希望に合わせて) 見学・体験利用
- ③ (サービスによって) 申請・調査・支給決定
- ④ 契約・利用開始



# マップ



## 施設名

① 地域活動ホーム どんとい・みなみ	② 南福祉ホーム むつみ	③ 南区生活支援センター サザンウインド	④ フレンズ南
⑤ 地域活動支援センター めざみ	⑥ めざみ工房	⑦ ラフォーレさくら	⑧ 地域活動支援センター ぼればれ
⑨ 地域活動支援センター へいへいほー	⑩ こそあど ぐるん	⑪ BB	⑫ つながる café
⑬ コスモス蒔田	⑭ 横浜 SSJ 久保山事業所	⑮ テクノベース	⑯ えんむすび
⑰ えくぼ	⑱ うるおい南	⑲ サザン・ワーク	⑳ 夢心
㉑ あいの木 きょうしん	㉒ ドリーム弘明寺	㉓ COLORS 弘明寺	㉔ 銀河弘明寺
㉕ リバイブ南太田	㉖ チャレンジラボ吉野町店	㉗ クオリティライフ	㉘ チャレンジラボ蒔田店
㉙ リハワーク横浜南	㉚ あいの木 にじ	㉛ あいの木 ひがしまいた	㉜ すみれショップ
㉝ たんばぼ	㉞ えがおの風	㉟ うさぎとかめ	㊱ 横浜ダルク・ケア・センター

問合せ：南区高齢・障害支援課

〒232-0024 横浜市南区浦舟町2-33

☎ 045-341-1141 FAX 045-341-1144

協力： 南区基幹相談支援センター／南区精神障害者生活支援センター