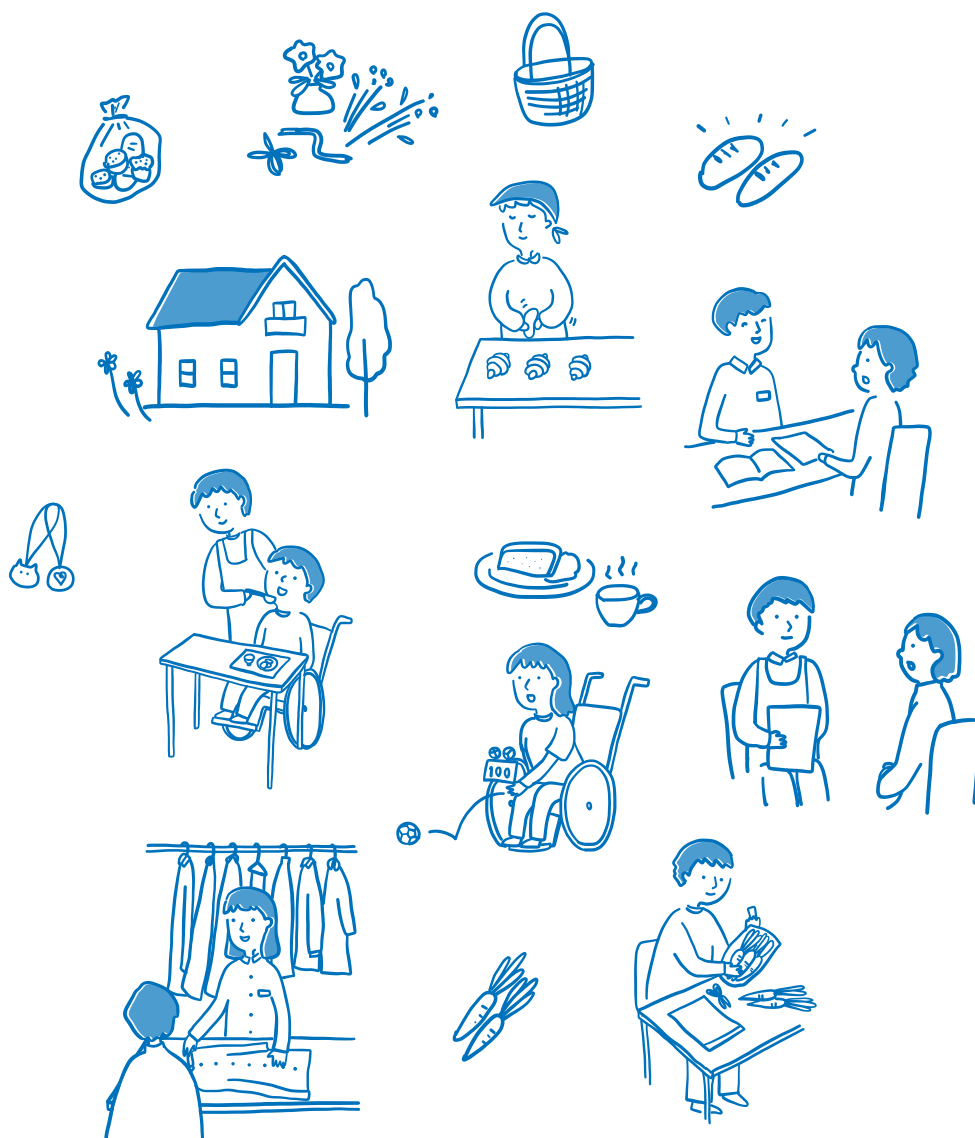


みなみらいふ

MINAMI LIFE



南区障害福祉サービス施設紹介パンフレット
障害のある人が利用する南区の施設をまとめました。

- 障害者地域活動ホーム
- 精神障害者生活支援センター
- 中途障害者地域活動センター
- 地域活動支援センター
- A 就労継続支援A型
- B 就労継続支援B型
- 介 生活介護
- 訓 自立訓練（生活訓練）

施設名

施設の特長やPR

施設や
作業の様子

- 施設の種類
- 住所
- 電話番号（市外局番045）

①地域活動ホーム どんとこい・みなみ



●

● 中村町4-270-3
● 264-2866

障害の種別を問わず、様々な年齢層の方々が月～金曜日にレクリエーションや創作活動を行っています。施設内には喫茶店があり、皆さんで手作りした雑貨や焙煎機を使った香り高い本格コーヒー・ふわふわやわらか手づくりパンを楽しむことができます！

②南福祉ホーム むつみ



●

● 別所1-15-22
● 721-3171

むつみは個性豊かな利用者が通う活動ホームです。強みは利用者、職員共に一人ひとりがとても元気な事。初めて来た人は驚くと思います。下請け作業や自主製品作りの他、エアロビクス、フラダンス等皆で楽しめるプログラムがいっぱい。ぜひ、遊びに来て下さい。

③南区生活支援センター サザン・ウインド



●

● 新川町1-1
リーヴェルステージ横浜南2階
● 251-3991

生活支援センターでは、心の病のある方が地域で安心して自分らしい生活が送れるよう日常のあらゆる相談をお受けしています。またフリースペースを提供し、食事、入浴、洗濯などのサービスの利用もできます。利用者さんの力が発揮できるよう応援しています☆

④フレンズ南



●

● 二葉町3-28-5
ストーク吉野町式番館1F
● 261-2890

主に脳血管疾患の後遺症等による中途障害者を対象に、再発予防や仲間との交流、軽作業等を通して、地域で自立した生活を送ることを目的に活動しています。また、再発から間もない方のためのリハビリ教室、高次脳機能障害による困りごと解決のための相談日も設けています。

障害者地域活動ホーム



在宅の障害児・者とその家族等の地域生活を支援する拠点施設です。デイサービス事業のほか、一時ケア、ショートステイ、余暇活動支援、相談支援事業などを実施しています。

精神障害者生活支援センター



精神障害者が地域で自立した生活を送るために、相談支援や生活情報の提供、生活維持のためのサービス（食事、入浴、洗濯）、地域との交流の促進等を行っています。

⑤ 地域活動支援センター めざみ



地

📍 永田北1-1-18
☎ 715-6887

個性豊かな利用者さんがお菓子作りや下請けの作業を行いながら日々活動しています。作業所の1階にショップを併設しており利用者さんと地域の方との交流の場にも繋がっています。ひとつひとつ心を込めて作っためざみ自慢のスイーツをぜひお試しください。

⑥ めざみ工房



地

📍 永田東3-2-18
☎ 315-5303

めざみ工房では、主に木工製品作りや紙すき、受注作業などを行っています。また、音楽や外出などのレクリエーションも多く企画し、利用者さん一人ひとりの個性を生かしながら笑顔で楽しく過ごしていただけるよう日々活動を行っています。

⑦ ラフォーレさくら



地

📍 中島町2-47-3
ラフォーレ中島町2F
☎ 710-7355

個性豊かなメンバーたちが、下請け作業やポスティング、機織りや縫製、編み物などで製品作りと新鮮卵などを販売しています。にこにこみなみ(南役所内)での月2回の接客業務や各種体験教室、レクリエーションなどにも取り組んでいます。

⑧ 地域活動支援センター ぱれぽれ



地

📍 永田南1-5-3
レジデンス高橋1F
☎ 711-0067

私たちの作業所は、天然酵母パン・シフォンケーキ・プリン・焼菓子などを作り、喫茶店で販売しています。喫茶店は、展示会を開催する等、地域交流の場となっています。作る喜び、販売する喜びを日々感じながら笑顔で大事に頑張っています。

⑨ 地域活動支援センター へいへいほー

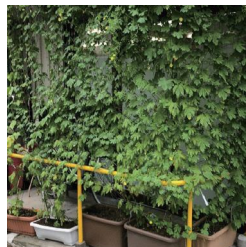


地

📍 中村町4-283-9
☎ 315-4735

一人ひとりの自主性を大切にご利用者の皆様と活動しています。ぜひ、パンの味を確かめてみてください!! ご来店、お待ちしております。

⑩ BB



地

📍 東蒔田町15-3
☎ 341-3473

アルコールやパチンコなどの依存症から回復を目指す施設です。摂食障害などのクロスアディクションにも対応しています。仲間と一緒に依存症について学び、美味しい昼食を食べて、からだところをいたわりながら自分らしい生き方をみつけてください。

中途障害者地域活動センター



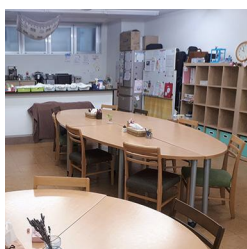
概ね40～64歳の脳血管疾患の後遺症等による在宅の中途障害者を対象に、社会参加のための活動の場として、スポーツ、創作活動、地域交流等を実施しています。



地域活動支援センター

在宅の障害者が、地域で自立した日常生活や社会生活を営むことができるよう、創作的な活動または生産的な活動の機会の提供、社会との交流促進等を図る場です。

⑪ つながる café



地

📍 通町4-94
☎ 334-8546

人と関わることへの不安や怖さをもつ「うつ、ひきこもり」の方が、おだやかな雰囲気のをともに作っています。プログラムへの取り組みを通して、自己と他者への理解が深まり、これからの歩みにつなげていきます。

⑫ こそあどぐるん



地

📍 中島町2-47-3
ラフォーレ中島町1F
☎ 731-3370

いらっしゃいませ！ボリューム満点のハンバーガーや、小物はいかがですか！こそあどぐるんだからできる【カタチ】を目指して、メンバー全員お仕事を頑張っています！お腹すいてきましたか〜？
まずは「来て」「みて」「食べて」みて下さい☆

⑬ コスモス蒔田



地

📍 宮元町3-53
ビクトリービル4階
☎ 713-4461

ハンドメイド作品の製作・販売や内職作業を中心に活動しています。座り作業が中心で無理せずゆったりすごせます。年齢制限もないため安心して長く利用することが出来ます。蒔田駅から徒歩1分。明るい陽が差し込む穏やかな雰囲気のところですよ。

⑭ コスモス南太田



地

📍 二葉町2-17-19
ライオンズマンション
吉野町第7 101号
☎ 341-4354

穏やかな雰囲気の中、活動しています。手作り品の製作、メール便、内職などの作業があります。体調や通う目的など人それぞれ。コスモス南太田はご自分のペースで通えます。はじめの一步踏み出してみませんか。見学、体験いつでもどうぞ。

⑮ トレジャーボックス・ジャーニー



A

📍 真金町2-22-17
グローリア初穂大通公園1階
☎ 325-8445

障害により一般企業で働くことが困難な方に対して、就労の機会を提供するとともに生産活動、その他の活動を通じて、知識及び能力の向上のために必要な訓練を行います。

⑯ 横浜 SSJ 久保山・戸塚事業所



A

📍 高根町3-17-12
KSビル6階
☎ 315-6147

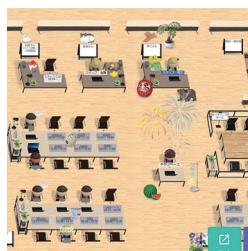
一般就労には、まだ自信がない、でも働きたいという方たちが利用しています。月12日程度斎場内の業務（湯茶接遇・清掃・売店接客）を行っています。活動室内では、昼食作りをしていますので、調理補助に入られる方もいます。

就労継続支援A型



通所により、雇用契約に基づく就労の機会を提供するとともに、一般就労に必要な知識、能力が高まったものについて、一般就労等への移行に向けた支援を実施します。

⑰ テクノベース



B
 新川町5-32
 ライオンズマンション
 吉野町第6 107号
 ☎ 308-6812

様々な理由で外出が難しい方への支援を中心に、パソコンやICT機器を活用して在宅でも就労できる機会を提供しています。具体的には、バーチャルオフィスというオンラインでコミュニケーションが取れるツールを活用し、リアルタイムでの支援を受けることができます。

⑱ えんむすび



B
 宮元町2-37
 中村ビル4階
 ☎ 315-6677

自分のペースで、居心地の良い自分の居場所と一緒に作りませんか。アロマキャンドル作りは簡単な作業から繊細な作業まであり、自分のスキルアップができます。新しく開所した事業所で新しい自分を探しましょう。

⑲ えくぼ



B
 睦町1-17-4
 ゆいこども園3F
 ☎ 315-6228

利用者の方が、働くことをとおして、地域で安心して生活できるよう支援することを目的に活動しています。洗濯や食事の配膳など生活に生かせる作業を中心に、内職作業や外作業等少人数で色々な作業に関わることができなのが特長です。お気軽にお問合せ下さい。

⑳ アイルビーワン



B
 南太田4-8-6
 ☎ 715-0233

施設外就労を主に行っており、就労を意識した活動が可能です。部品加工やラベル貼り、フラワーアレンジメントに農作業など、多種多様な作業ができます。見学や体験実習は随時受け付けています。

㉑ うるおい南



B
 睦町1-25
 ☎ 741-9435

うるおい南では「夢と希望の持てる誰もが住みやすい社会との架け橋を築く」をもとに利用者それぞれの体調、利用目的に合わせた通い方ができ、個別のニーズに応えた支援を提供してまいります。

㉒ サザン・ワーク



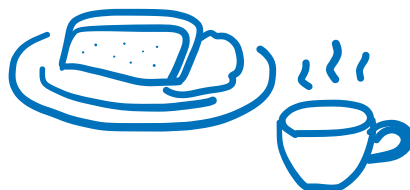
B
 宿町3-63-1
 ☎ 341-0696

どんなタイプの方が入所しても、皆自然体で受け入れる土壌が受け継がれています。人が替わっても変わらない穏やかで明るいカラーが特長です。内職、清掃、お菓子作り&販売を行っており、特にお菓子は材料にこだわりを持っています。ぜひご賞味ください。

就労継続支援B型



通所により、就労や生産活動の機会を提供（雇用契約は結ばない）するとともに、一般就労に必要な知識、能力が高まったものは、一般就労等への移行に向けた支援を実施します。



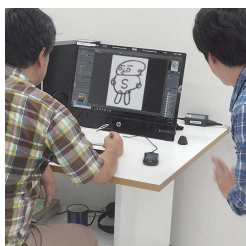
ゆめこ
②③ 夢心



仕事をして収入を得ると
いう意識付け、社会人
としての常識が身に着くよ
うな声掛けをしています。
作業に集中できる静かな
雰囲気で作業していま
す。

B
📍 東蒔田町9-12
東蒔田マンション1階
☎ 341-3344

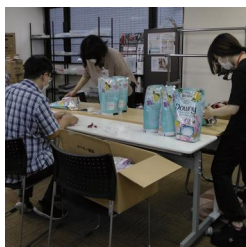
②⑤ ドリーム弘明寺



明るい空間で、自分の「
好き」を形にするお手伝
いをします。”自称アーテ
ィスト”大歓迎!イラスト、
写真、手芸、パソコンなど
色々なことに挑戦できま
す。また、企業からの依頼
で商品パッケージのデザ
インなども行っています。

B
📍 六ツ川1-146-1
弘明寺店舗ビル3階
☎ 730-6388

②⑦ 銀河弘明寺



銀河弘明寺では、精神・知
的・身体障がいをお持ちの
方、日常生活にお困りの方
が毎日笑顔で安定して生
活を送れるようになるこ
とが第一のモットーです。
無料のお弁当もご用意して
います。ご都合に合わせて
週に1回、30分からの通所
も可能です。是非一度、
見学にお越しください。

B
📍 通町2-39-11
ストリート神201号室
☎ 315-2845

②④ あいの木 きょうしん



それぞれの個性を生か
し、パン・お菓子製造、受
注作業、清掃作業など
様々なお仕事に取り組ん
でいます。
毎週金曜日、素材にこだ
わった手作りパンを販売
しています。ぜひお立ち寄
りください。

B
📍 共進町1-1
三協ビル1階
☎ 315-4545

カラース
②⑥ COLORS弘明寺



自社製品に関する作業を
中心に、一人一人のペ
ースを尊重した支援を心掛
けています。私達と皆さ
んの「色」で生活を楽し
く彩りましょう!!

B
📍 六ツ川1-855-2
グレイスヒルズ横浜3F
☎ 309-7611

エース
②⑧ ACE



新鮮なフルーツを扱い、飲
食店のメニュー開発も行っ
ている、令和5年4月にオ
ープンしたばかりの「幸せ
と自立」「食と教育の融合」
を掲げている事業所です。
障害の種別や年齢を問わず
受け入れ、積極的に他機関
連携を行うため、一般就労
も目指せる、楽しく為にな
る事業所です。

B
📍 大岡2-7-18
第3浅岡ビル100号室
☎ 716-1136



②⑨ あいの木 にじ



介

📍 六ッ川2-107-59
☎ 341-3339

毎日、虹のように明るい笑顔と元気で溢れている事業所です。

にじでは、菓子製造や紙すき、受注作業、清掃や販売活動など利用者の皆さんは、色々なお仕事で活躍されています。にじショップでは、あいの木の製品を販売中!ご来店お待ちしております♪

③⑩ あいの木 ひがしまいた



介

📍 東蒔田町3-13
日清横浜第1コーポ101
☎ 741-5707

自主製品の機織りと請負作業を中心に日々活動しています。

お仕事以外にも季節の行事など余暇活動を取り入れて、充実した活動を目指しています。

③⑪ すみれショップ



介

📍 別所1-11-25
☎ 721-3171

すみれショップは南区の障害を抱えた人が心を込めて作った自主製品、焼き菓子を扱うお店です。利用者はお話が好きな人が多く、職員と冗談を言い合うアットホームな雰囲気です。焼き菓子を一人ひとりの得意を活かして皆で作る様子をぜひ、見に来てください。

③⑫ たんぽぽ



介

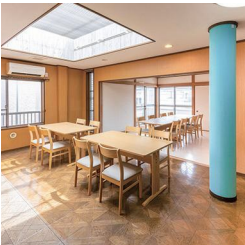
📍 永田南1-1-5
ベルグレース南永田1階
☎ 315-7644

誰もが笑顔で、のんびりマイペースに過ごされている事業所です。

フェルトのアクセサリや刺し子、ステンシルのふきん等の自主製品作りも行っています。

また、音楽レクや美術会も定期的で開催し、作品展への出展等も行っています。

③⑬ えがいの風



介

📍 榎町2-51-1
2階
☎ 341-3945

法人名の「テイルウィンド」とは「追い風」という意味です。障害をお持ちの利用者様が安心安全に前に進んで行けるように、私たち職員が「追い風」を送りつつ、親切丁寧に支援致します。利用者様一人一人が自由に人生を表現できるように、スタッフ一同でサポートしてまいります。

③⑭ 横浜ダルク・ケア・センター



訓

📍 宿町2-44-5
☎ 731-8666

薬物依存になった人たちの回復と社会復帰を手助けする生活訓練事業所です。回復のプログラムは、自助ミーティングの手法で行うグループミーティングを中心に、仲間との分かち合いでの共感性を大切に実施しており、今日一日をスローガンに回復を目指しています。

生活介護



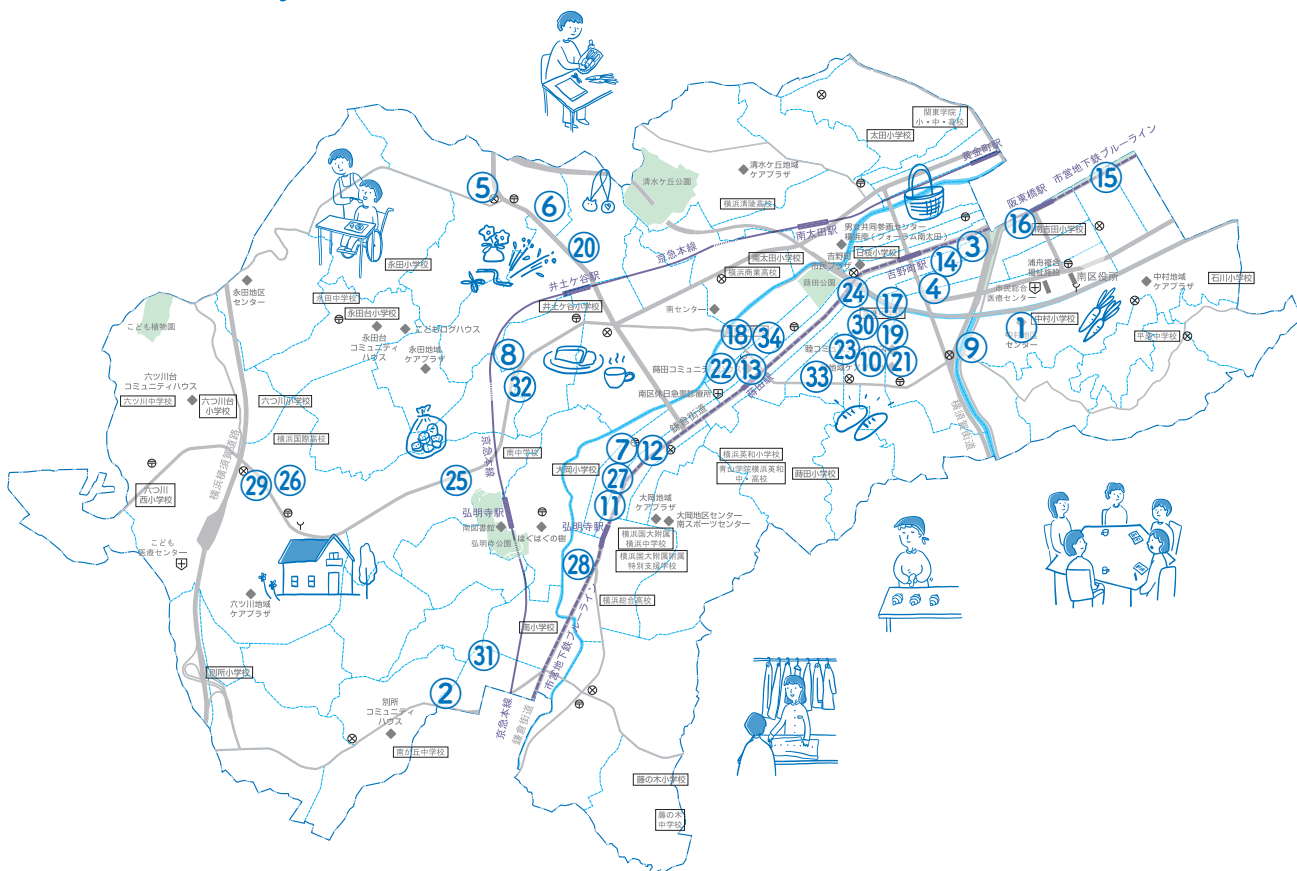
地域や入所施設において、安定した生活を営むため、常時介護等の支援が必要な障害者に対し、食事や入浴・排泄等の介護や、日常生活上の支援、生産活動の機会等を提供します。

自立訓練(生活訓練)



地域生活を営む上で、生活能力の維持・向上等のため一定の支援が必要な障害者に対し、通所又は居宅訪問により、食事や家事等の日常生活能力を向上するための支援や、日常生活上の相談支援等を実施します。

マップ



サービスを利用するには

- ① 区役所障害者支援担当に相談
- ② (希望に合わせて) 見学・体験利用
- ③ (サービスによって) 申請・調査・支給決定
- ④ 契約・利用開始



発行： 令和6年12月

問合せ： 南区高齢・障害支援課

〒232-0024 横浜市内南区浦舟町2-33

☎ 045-341-1141 FAX 045-341-1144

協力： 南区基幹相談支援センター／南区精神障害者生活支援センター