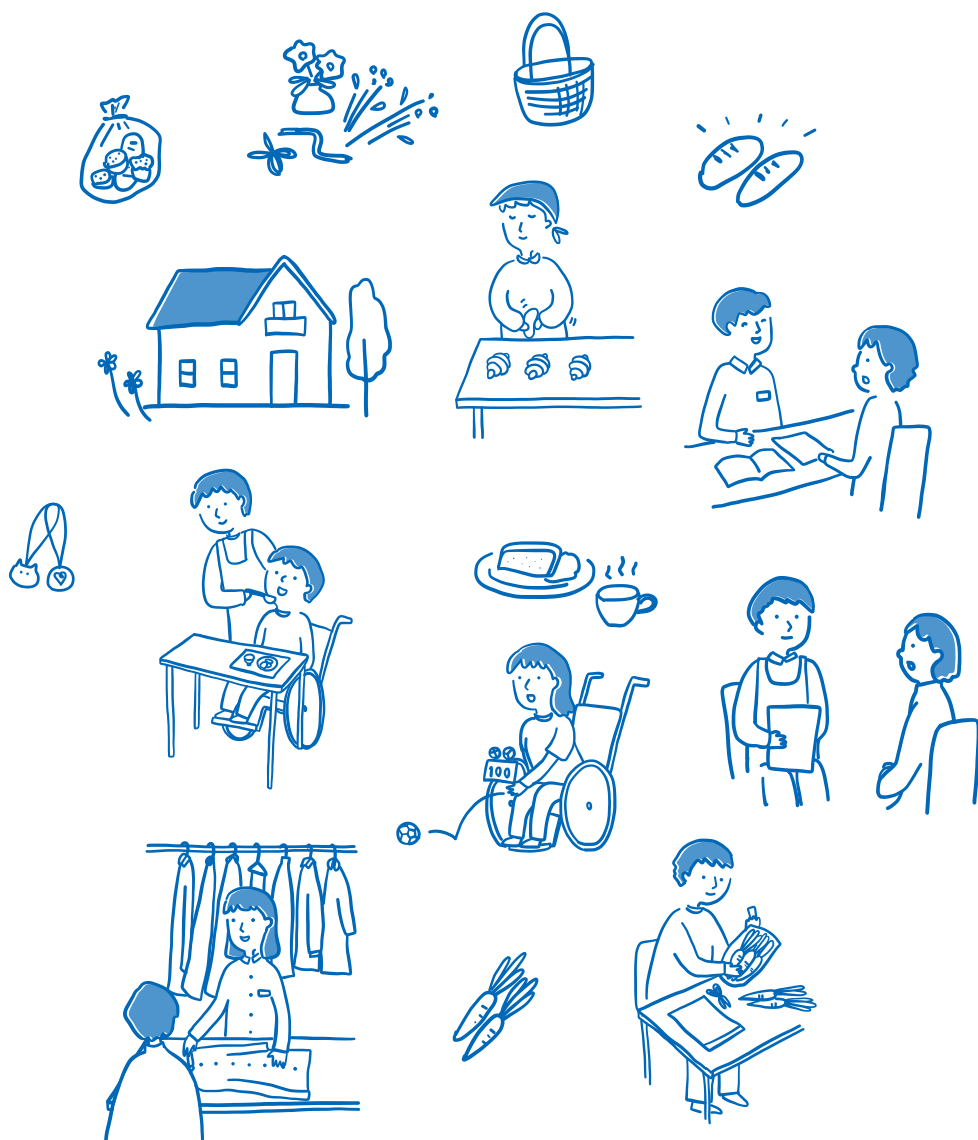


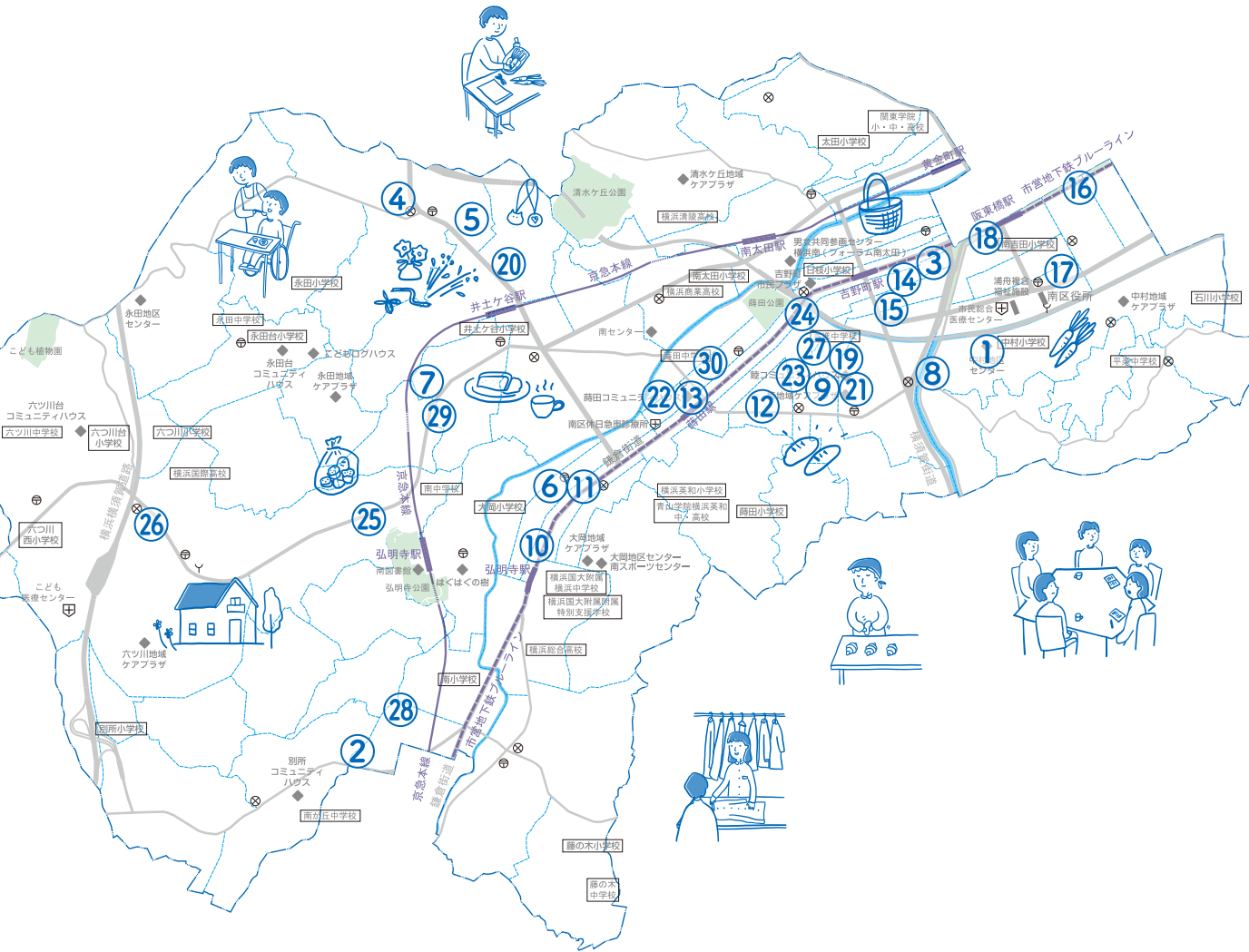
# みなみらいふ

MINAMI LIFE



**南区障害福祉サービス施設紹介パンフレット**  
障害のある人が利用する南区の施設をまとめました。

# マップ



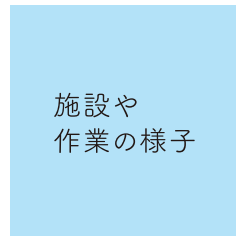
## 施設の種類（詳細は2～6ページ）

## 施設説明の見方（2～6ページ）

- 障 障害者地域活動ホーム
- 精 精神障害者生活支援センター
- 地 地域活動支援センター
- 中 中途障害者地域活動センター
- A 就労継続支援A型
- B 就労継続支援B型
- 介 生活介護
- 訓 自立訓練（生活訓練）

### 施設名

施設の特長やPR



施設や  
作業の様子

- 施設の種類
- 📍 住所
- ☎ 電話番号（市外局番045）

## ①地域活動ホーム どんとこい・みなみ



障害の種別を問わず、様々な年齢層の方々が月～金曜日にレクリエーションや創作活動を行っています。施設内には喫茶店があり、皆さんで手作りした雑貨や焙煎機を使った香り高い本格コーヒー・ふわふわやわらか手づくりパンを楽しむことができます！

**障**  
 中村町4-270-3  
 ☎ 264-2866

## ②南福祉ホーム むつみ



むつみは個性豊かな利用者が通う活動ホームです。強みは利用者、職員共に一人ひとりがとても元気な事。初めて来た人は驚くと思います。下請け作業や自主製品作りの他、エアロビクス、フラダンス等皆で楽しめるプログラムがいっぱい。ぜひ、遊びに来て下さい。

**障**  
 別所1-15-22  
 ☎ 721-3171

## ③南区生活支援センター サザン・ウインド



生活支援センターでは、心の病のある方が地域で安心して自分らしい生活が送れるよう日常のあらゆる相談をお受けしています。またフリースペースを提供し、食事、入浴、洗濯などのサービスの利用もできます。利用者さんの力が発揮できるように応援しています☆

**精**  
 新川町1-1  
 リーヴェルステージ横浜南2階  
 ☎ 251-3991

## ④地域活動支援センター めざみ



個性豊かな利用者さんがお菓子作りや下請けの作業を行いながら日々活動しています。作業所の1階にショップを併設しており利用者さんと地域の方との交流の場にも繋がっています。ひとつひとつ心を込めて作っためざみ自慢のスイーツをぜひお試しください。

**地**  
 永田北1-1-18  
 ☎ 715-6887

## ⑤めざみ工房



めざみ工房では、主に木工製品作りや紙すき、受注作業などを行っています。また、音楽や外出などのレクリエーションも多く企画し、利用者さん一人ひとりの個性を生かしながら笑顔で楽しく過ごしていただけるよう日々活動を行っています。

**地**  
 永田東3-2-18  
 ☎ 315-5303

## ⑥ラフォーレさくら



個性豊かなメンバーたちが、下請け作業やポスティング、機織りや縫製、編み物などで製品作りと新鮮卵などを販売しています。にこにこみなみ(南役所内)での月2回の接客業務や各種体験教室、レクリエーションなどにも取り組んでいます。

**地**  
 中島町2-47-3  
 ラフォーレ中島町2F  
 ☎ 710-7355

## 障害者地域活動ホーム



在宅の障害児・者とその家族等の地域生活を支援する拠点施設です。デイサービス事業のほか、一時ケア、ショートステイ、余暇活動支援、相談支援事業などを実施しています。

## 精神障害者生活支援センター



精神障害者が地域で自立した生活を送るために、相談支援や生活情報の提供、生活維持のためのサービス(食事、入浴、洗濯)、地域との交流の促進等を行っています。

## ⑦ 地域活動支援センター ぽればれ



私たちの作業所は、天然酵母パン・シフォンケーキ・プリン・焼菓子などを作り、喫茶店で販売しています。喫茶店は、展示会を開催する等、地域交流の場となっています。作る喜び、販売する喜びを日々感じながら笑顔で大事に頑張っています。

地  
永田南1-5-3  
レジデンス高橋1F  
☎ 711-0067

## ⑨ BB



アルコールやパチンコなどの依存症から回復を目指す施設です。摂食障害などのクロスアディクションにも対応しています。仲間と一緒に依存症について学び、美味しい昼食を食べて、からだところをいたわりながら自分らしい生き方を見つけてください。

地  
東蒔田町15-3  
☎ 341-3473

## ⑪ こそあどぐるん



いらっしゃいませ！ボリューム満点のハンバーガーや、小物はいかがですか！こそあどぐるんだからできる【カタチ】を目指して、メンバー全員お仕事を頑張っています！お腹すいてきましたか～？

地  
中島町2-47-3  
ラフォーレ中島町1F  
☎ 731-3370

## ⑧ 地域活動支援センター へいへいほー



一人ひとりの自主性を大切にご利用者の皆様と活動しています。ぜひ、パンの味を確かめてみてください!!  
ご来店、お待ちしております。

地  
中村町4-283-9  
☎ 315-4735

## ⑩ つながる café



うつ、ひきこもりなどの生きづらさのある方が、ほっと安心して人とつながる場づくりを大事にしています。新事業として、これまでの経験や得意なことを活かして、人とのつながりを大切にして働きやすい職場づくりを目指しています。

地  
通町4-94  
☎ 334-8546

## ⑫ ソーシャルクラブハウス ときわ



蒔田駅から徒歩8分の、精神障害のある方が日中の居場所として利用できる施設です。書道や料理教室、ストレッチなど自由に参加できるプログラムがあり、毎週金曜日は製品作りを行っています。利用者の皆さんがいきいきと生活できるようサポートしています。

地  
榎町1-18-2  
シミズビル1F  
☎ 743-5297

## 地域活動支援センター



在宅の障害者が、地域で自立した日常生活や社会生活を営むことができるよう、創作的な活動または生産的な活動の機会の提供、社会との交流促進等を図る場です。

## 中途障害者地域活動センター



概ね40～64歳の脳血管疾患の後遺症等による在宅の中途障害者を対象に、社会参加のための活動の場として、スポーツ、創作活動、地域交流等を実施しています。



### ⑬ コスモス蒔田



手作りの製品作りの時間が長いため、手芸好きの方には特に楽しんでいただいています。男性や苦手な方にもできるだけその方に合った仕事を職員が考えています。

地

宮元町3-53  
ビクトリービル4F  
☎ 713-4461

### ⑮ フレンズ南



主として脳血管疾患の後遺症等による中途障害者を対象に、再発予防や仲間との交流、軽作業等を通して、地域の中で自立した生活をするを目的として活動しています。また、再発から間もない方のためのリハビリ教室も開催しています。

中

二葉町3-28-5  
ストーク吉野町式番館1F  
☎ 261-2890

### ⑰ Café Leaf



人にも地球にも優しいカフェでありたいという思いが込められた阪東橋にあるオーガニックカフェです。スタッフ一人ひとりの個性を活かしながら、美味しく優しい癒しの空間を提供しております。ぜひ一度お立ち寄り頂けたら嬉しいです。

A

浦舟町1-1-7  
☎ 315-2125

### ⑭ コスモス南太田



心の病を抱える仲間と日々楽しく前向きに過ごすこの作業所は日溜りのような場所です。活動として刺し子ふきんを中心に手作り品の製作と地下鉄駅構内での販売、内職、ポスティング、新たにメール便も始めました。ぜひ私たちの笑顔に会いに来て下さい！

地

二葉町2-17-19  
ライオンズマンション  
吉野町第7101号  
☎ 341-4354

### ⑯ トレジャーボックス・ジャーニー



障害により一般企業で働くことが困難な方に対して、就労の機会を提供するとともに生産活動、その他の活動を通じて、知識及び能力の向上のために必要な訓練を行います。

A

真金町2-22-17  
グローリア初穂大通  
公園1階  
☎ 325-8445

### ⑱ 横浜 SSJ 久保山・戸塚事業所



一般就労には、まだ自信がない、でも働きたいという方たちが利用しています。月12日程度齋場内の業務（湯茶接遇・清掃・売店接客）を行っています。活動室内では、昼食作りをしていますので、調理補助に入られる方もいます。

A

高根町3-17-12  
KSビル6F  
☎ 315-6147

## 就労継続支援A型



通所により、雇用契約に基づく就労の機会を提供するとともに、一般就労に必要な知識、能力が高まったものについて、一般就労等への移行に向けた支援を実施します。

## 就労継続支援B型



通所により、就労や生産活動の機会を提供（雇用契約は結ばない）するとともに、一般就労に必要な知識、能力が高まったものは、一般就労等への移行に向けた支援を実施します。

## ⑱ えくぼ



利用者の方が、働くことをおして、地域で安心して生活できるよう支援することを目的に活動しています。洗濯や食事の配膳など生活に生かせる作業を中心に、内職作業や外作業等少人数で色々な作業に関わることができなのが特長です。お気軽にお問合せ下さい。

B

📍 睦町1-17-4  
ゆいこども園3F  
☎ 315-6228

## ⑳ アイルビーワン



施設外就労を主に行っており、就労を意識した活動が可能です。部品加工やラベル貼り、フラワーアレンジメントに農作業など、多種多様な作業ができます。

見学や体験実習は随時受け付けています。

B

📍 南太田4-8-6  
☎ 715-0233

## ㉑ うるおい南



うるおい南では、箱折り作業、磁石製品、その他細かい内職作業や公園清掃を中心に行っており、通所を通して社会性を学び作業に取り組んでおります。

B

📍 睦町1-25  
☎ 741-9435

## ㉒ サザン・ワーク



どんなタイプの方が入所しても、皆自然体で受け入れる土壌が受け継がれています。人が替わっても変わらない穏やかで明るいカラーが特長です。内職、清掃、お菓子作り&販売を行っており、特にお菓子は材料にこだわりを持っています。ぜひご賞味ください。

B

📍 宿町3-63-1  
☎ 341-0696

## ㉓ 夢心



仕事をして収入を得るといった意識付け、社会人としての常識が身に着くような声掛けをしています。作業に集中できる静かな雰囲気で作業しています。

B

📍 東蒔田町9-12  
東蒔田マンション1階  
☎ 341-3344

## ㉔ あいの木 きょうしん



それぞれの個性を生かし、パン・お菓子製造、受注作業、清掃作業など様々なお仕事に取り組んでいます。毎週金曜日、素材にこだわった手作りパンを販売しています。ぜひお立ち寄りください。

B

📍 共進町1-1  
三協ビル1F  
☎ 315-4545

## 生活介護



地域や入所施設において、安定した生活を営むため、常時介護等の支援が必要な障害者に対し、食事や入浴・排泄等の介護や、日常生活上の支援、生産活動の機会等を提供します。

## 自立訓練（生活訓練）



地域生活を営む上で、生活能力の維持・向上のため一定の支援が必要な障害者に対し、通所又は居宅訪問により、食事や家事等の日常生活能力を向上するための支援や、日常生活上の相談支援等を実施します。

## ②⑤ ドリーム弘明寺



明るくて居心地のよい空間で、自分の「好き」を形にするお手伝いをします。“自称アーティスト”大歓迎！イラスト、写真、手芸、パソコンなど色々なことに挑戦できます。

**B**

📍 六ツ川1-146-1  
弘明寺店舗ビル3F  
☎ 730-6388

企業からの依頼でTシャツや商品パッケージのデザインなども行っています。

## ②⑥ あいの木 にじ



毎日、虹のように明るい笑顔と元気で溢れている事業所です。

にじでは、菓子製造や紙すき、受注作業、清掃や販売活動など利用者の皆さんは、色々なお仕事で活躍されています。にじショップでは、あいの木の製品を販売中！ご来店お待ちしております♪

**介**

📍 六ツ川2-107-59  
☎ 341-3339

## ②⑦ あいの木 ひがしまいた



自主製品の機織りと請負作業を中心に日々活動しています。

お仕事以外にも季節の行事など余暇活動を取り入れて、充実した活動を目指しています。

**介**

📍 東蒔田町3-13  
日清横浜第1コーポ10F  
☎ 741-5707

## ②⑧ すみれショップ



すみれショップは南区の障害を抱えた人が心を込めて作った自主製品、焼き菓子を扱うお店です。利用者はお話が好きな人が多く、職員と冗談を言い合うアットホームな雰囲気です。焼き菓子を一人ひとりの得意を活かして皆で作る様子をぜひ、見に来てください。

**介**

📍 別所1-11-25  
☎ 721-3171

## ②⑨ たんぽぽ



誰もが笑顔で、のんびりマイペースに過ごされている事業所です。

フェルトのアクセサリや刺し子、ステンシルのふきん等の自主製品作りも行っています。

**介**

📍 永田南1-1-5  
ベルグレース南永田1F  
☎ 315-7644

また、音楽レクや美術会も定期的で開催し、作品展への出展等も行っています。

## ③⑩ 横浜ダルク・ケア・センター



薬物依存になった人たちの回復と社会復帰を手助けする生活訓練事業所です。回復のプログラムは、自助ミーティングの手法で行うグループミーティングを中心に、仲間との分かち合いでの共感性を大切に実施しており、今日一日をスローガンに回復を目指しています。

**訓**

📍 宿町2-44-5  
☎ 731-8666

## サービスを利用するには

**①**

区役所障害者支援担当に相談



**②**

（希望に合わせて）見学・体験利用



**③**

（サービスによって）申請・調査・支給決定



**④**

契約・利用開始



発行： 令和4年6月

問合せ： 南区高齢・障害支援課

〒232-0024 横浜市南区浦舟町2-33

☎ 045-341-1141 FAX 045-341-1144

協力： 南区基幹相談支援センター／南区精神障害者生活支援センター