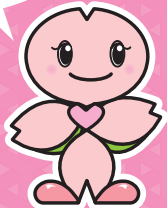


南区のケアプラザに
Let's Go!



※包括は「地域包括支援センター」の略

横浜市永田地域ケアプラザ

〒232-0073 南区永田南二丁目 16 番 31 号

相談対象地域
永田南1～2丁目 / 永田山王台
永田東1～3丁目 / 永田みなみ台
永田台 / 永田北1～3丁目

TEL (711)8611 ☎ 第3月曜日
FAX (711)8614
包括 (711)8612



横浜市中村地域ケアプラザ

〒232-0033 南区中村町二丁目 120 番地 3 号

相談対象地域
中村町 / 唐沢 / 平楽 / 八幡町 / 山谷

TEL (260)5100 ☎ 第2月曜日
FAX (260)5102 ※祝日の場合は翌日
包括 (260)5101

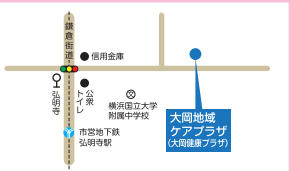


横浜市大岡地域ケアプラザ

〒232-0061 南区大岡一丁目 14 番 1 号

相談対象地域
大岡1～2丁目 / 大橋町 / 中島町 / 通町
若宮町 / 弘明寺町 / 井土ヶ谷下町
井土ヶ谷中町 / 井土ヶ谷上町 / 中里町

TEL (743)6102 ☎ 第3月曜日
FAX (743)6104
包括 (711)8581

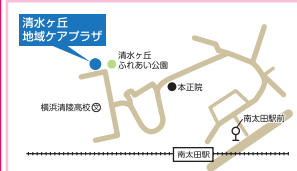


横浜市清水ヶ丘地域ケアプラザ

〒232-0007 南区清水ヶ丘 49 番地

相談対象地域
清水ヶ丘 / 庚台 / 三春台 / 伏見町
西中町 / 前里町 / 白金町
南太田1～4丁目

TEL (253)0071 ☎ 第2水曜日
FAX (253)0146
包括 (253)0147



横浜市六ツ川地域ケアプラザ

〒232-0066 南区六ツ川二丁目 3 番 211 号

相談対象地域
六ツ川1～4丁目 / 別所中里台
別所6～7丁目 / 中里4丁目

TEL (716)0680
FAX (716)0685
包括 (716)0682



横浜市浦舟地域ケアプラザ

〒232-0024 南区浦舟町三丁目 46 番地

相談対象地域
永楽町 / 真金町 / 万世町 / 高根町 / 白妙町
浦舟町 / 日枝町 / 南吉田町 / 山王町
吉野町 / 新川町 / 二葉町 / 高砂町

TEL (261)3315 ☎ 第3月曜日
FAX (261)1238
包括 (261)3318



横浜市睦地域ケアプラザ

〒232-0041 南区睦町一丁目 31 番地 1 号

相談対象地域
堀 / 内町 / 睦町 / 花之木町 / 宿町
宮元町 / 共進町 / 東藤田町 / 櫻町
藤田町

TEL (730)5151 ☎ 偶数月の第4日曜日
FAX (711)0012
包括 (730)5080



横浜市別所地域ケアプラザ

〒232-0064 南区別所一丁目 7-23

相談対象地域
大岡3～5丁目 / 別所1～5丁目
中里1～3丁目

TEL (716)3884
FAX (716)3885
包括 (714)2215



南区地域ケアプラザ

ケアプラザ

ってなに？

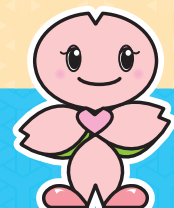


南区地域ケアプラザ 🔍 検索

南区地域福祉保健計画 ～区民の情(こころ)が生きるまち 南区～

南区の住民一人ひとりが「健康で安心して暮らせるまち」を目指して、住民の皆さんと区役所、区社会福祉協議会、地域ケアプラザ等が力を合わせて進めていく活動や取組をまとめた計画です。区内16エリアごとに「地区別計画」も作られています。計画冊子は地域ケアプラザでも配布しています。ぜひ計画をご覧ください。地区の活動に参加してはいかがでしょうか。

発行元：南区役所福祉保健課事業企画担当
〒232-0024 横浜市南区浦舟町2丁目33
TEL：045-341-1183 FAX：045-341-1189
令和4年3月発行



南区マスコットキャラクター
みなっち

地域ケアプラザは、だれもが住み慣れたまちで健康で安心して暮らせる地域をつくるための拠点として、横浜市が中学校区程度に1か所設置している公の施設です。

年末年始や施設点検日を除き、土日も開館しています。地域ケアプラザは赤ちゃんからお年寄りまでどなたでも利用できます。

ぜひ一度、お近くの地域ケアプラザにお立ち寄りください。

地域ケアプラザの機能

1 福祉保健に関する身近な相談窓口

高齢者だけでなく子育てや障害児・者等の福祉保健に関する相談も総合的にお受けし、必要なサービスや関係機関におつなぎします。また、区役所まで向かなくても介護保険の申請や更新手続きができます。

サービスを必要とする高齢者の相談を専門職（保健師、主任ケアマネジャー、社会福祉士）がお受けしております。地域ケアプラザまで来られない方のために、ご自宅等への訪問相談も行っています。

※要支援1～2の方の介護予防ケアプランも作成します。

2 福祉保健活動の場の提供

ボランティアや地域活動のために、多目的ホールや調理室などのお部屋を貸出ししています。

3 地域の福祉保健活動の拠点

地域福祉保健のネットワークを構築します！

自治会町内会、社会福祉協議会、民生委員・児童委員など地域の関係団体や関係機関と連携を図り、地域福祉保健を推進するためのネットワークづくりを行います。また、南区地域福祉保健計画の取組を推進しています。

福祉保健に関する事業・イベントの開催、ボランティアの育成・コーディネートをしています！

子育てサロン、健康体操教室、ウォーキングイベントなど、福祉保健の増進のために様々な事業やイベントを開催しています。また、福祉保健活動の担い手を育成・支援するコーディネートをしています。

4 高齢者の生活支援体制整備

地域包括ケアシステムの構築に向け、介護予防活動や生活支援などの取組を推進しています。

5 居宅介護支援

ケアマネジャーが要介護1～5の方のケアプランの作成、関係機関との連絡・調整を行います。

6 デイサービス

在宅で介護を必要としている高齢者等に入浴や食事、体操・レクリエーションなど、日常生活を支援する日帰りの介護サービスを提供しています。

※別所地域ケアプラザにはこの機能はありません。



地域ケアプラザの紹介

専門スタッフが相談対応。お気軽にご相談を！

ケアプラザでは、専門職が無料で相談をお受けしています。ケアプラザは「身近な福祉の相談窓口」。少しでも心配なことがあればお気軽にご相談ください。



地域交流のためのお部屋を貸出し♪

ケアプラザには地域活動のために利用できる部屋があります。活動内容が福祉・保健活動に関するのなら無料で利用できる場合もあります。

Wi-Fi 地域ケアプラザにはWi-Fiが設置されています。



地域ケアルーム



ボランティアルーム



多目的ホール



調理室

住民同士の交流支援。素敵なまちづくり。

ケアプラザでは、住民同士の交流や助け合いを支援するコーディネーターがいます。地域の高齢者サロンなど、住民同士の取組を支援し、楽しく集える場所を探している人、「まち」の一員として活躍したい人は、ぜひご相談ください。



地域主催のサロンにもお邪魔します

地域の子育てもケアプラザがサポート！

ケアプラザでは、子育てに関する相談をお受けし、必要なサービスや関係機関におつなぎしています。また、子育ての情報交換や仲間づくりができる子育てサロンの開催や、子育てサークルの紹介などを行っています。



子育てサロン「たんぽぽ」(永田ケアプラザ)

いろいろなイベントも開催中！

健康寿命を延ばし元気な生活を送れるよう介護予防という視点から体操教室や脳トレ講座などを各ケアプラザで行っています。また、他にも料理教室や季節ごとの催しなども開催しています。どのようなイベントを行っているのか、各施設で異なりますので、ぜひ1度お近くのケアプラザまでお問い合わせください。



うらふね納涼祭 (浦舟ケアプラザ)



介護予防体操教室 (浦舟ケアプラザ)



料理教室 (睦ケアプラザ)



障がい児ダンス教室ハッピーダンス (六ツ川ケアプラザ)



認知症サポーター養成講座 (永田ケアプラザ)