

# MIDORI 6

No.344  
2026年6月1日発行

緑区役所は、魅力あふれるまちを次の世代につないでいくため、皆さんの声に寄り添いながら、さまざまな取組を進めます。また、横浜グリーンエキスポをきっかけに、まちの魅力が一層高まるよう力を注ぎます。

特集1

令和8年度  
緑区運営方針  
基本目標

## 次世代につなぐ みんなにやさしい みどりの魅力あふれるまち



いよいよ2027年3月19日に  
横浜グリーンエキスポが開幕！  
十日市場駅は玄関口の1つになります。  
来場者をお迎えする、  
ここ緑区から、盛り上げます！！



緑区キャラクター「ミドリ」

### 目標達成に向けて

#### 1 安心・安全なまち

災害が起きる前からの備えを強化します。また、交通安全対策や防犯対策に取り組み、区民の皆さんが安心して暮らせるまちづくりを進めます。

◆ 子どもの防災イベントの開催



消火体験

◆ 交通安全対策の推進



交通安全教室

#### 2 いきいき暮らせるまち

全てのこども・子育て世代へ切れ目なく支援を行い、こどもの健やかな成長を応援します。また、誰もが自分らしく過ごせるよう支援や啓発を行い、区民の皆さんがいきいきと暮らせるまちづくりを進めます。

◆ 生きがいづくりの場の充実



緑区シルバーフェスティバル

◆ プレパパ・プレママ講座の開催



もくもく 沐浴実習

◆ 子どものまちづくりイベントの開催



ミニミニミドリ  
Mini Mini Midori  
～「GREEN×EXPO 2027」に向けて～

#### 3 魅力あふれるまち

区民の皆さんの活動の支援や、こどもも楽しめるイベントの開催により、地域のつながりを育みます。また、グリーン社会の実現に向けた取組を進め、「住みたい、住み続けたい」と思える、魅力あふれるまちづくりを進めます。

◆ 花と緑あふれるまちづくり



十日市場駅北口「ウェルカム花壇」

詳細はこちら



令和8年度  
緑区運営方針

【問合せ】 区 企画調整係 ☎ 930-2228 ☎ 930-2225



GREEN  
x  
EXPO  
2027  
YOKOHAMA JAPAN  
©Expo 2027

開催まであと  
※発行日現在

291日



開催期間 2027年3月19日～9月26日  
会場 旧上瀬谷施設



横浜市緑区役所 X  
@midori\_yokohama



横浜市緑区 検索Q

区の人 180,323人 区の家 81,711世帯 (2026年5月1日現在)

電話番号に市外局番の記載がない場合、市外局番は「045」です。

# ★ 地域包括 ケアシステムが 支えます

# 住み慣れた場所で、

住み慣れた緑区でこれからも安心して暮らせるように、

## 取組

### 介護予防・健康づくり

健康でいきいきと過ごすためには、「運動」「お口の健康」「栄養」「人とのつながり」が大切です。緑区には、これらを気軽に取り入れられる“通いの場”が各地区にあります。自分に合った場所を見つけて、参加してみませんか？



#### 元気づくりステーション にこにこクラブ (東本郷地区)

シニアの皆さんによる健康づくりの活動です。区内で約20グループが活動し、どなたでも気軽に参加できます。



詳しくは



#### 神奈川大学サッカー部の 学生による健康体操 (竹山地区)

私たちサッカー部員は竹山団地で生活しながら、地域の皆さんの健康づくりをサポートしています。交流を重ねる中、試合の応援に駆けつけていただく機会も増え、いつの間にか、サポート「する側」から「される側」へ。世代を超えた温かな支え合いの輪が広がっています。

神奈川大学サッカー部  
うみがしゅんすけ  
海貝 俊輔 さん



#### ぷらっとkiricafe (霧が丘地区)

手作りランチや、おいしいコーヒーを飲みながら介護予防にも取り組めます。絵手紙やフォークギターで歌う昭和歌謡など多様なコンテンツをご用意しています♪



いしいさとし  
スタッフ 石井 聡 さん



## 取組

### 生活支援 お困りごとのサポート

地域の皆さんのボランティア活動や、食料品や日用品を積んだ販売車が公園や公営住宅内の敷地で行う「移動販売」など、住み慣れた場所で暮らし続けるための“ちょっとした”支えがあります。

#### 山下ボランティアセンター (山下地区)

草取り、枝切り、電球交換、お部屋掃除、家具の移動などをお手伝いします。



#### 移動販売 (十日市場ヒルタウン地区)

販売場所が交流の場にもなります。さらに、お互いの見守りにもつながっています。



詳しくは

十日市場ヒルタウン  
連合自治会会長  
かわむらたけこ  
川村 武子 さん



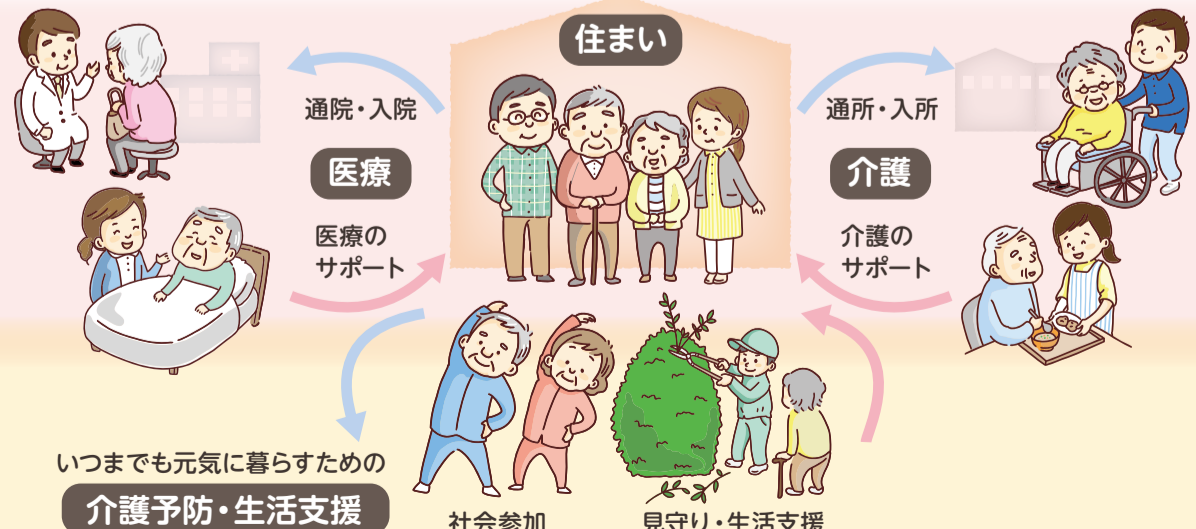
お近くの介護予防や生活支援などの取組は、「ヨコハマ地域活動・サービス検索ナビ」で探すことができます。



#### ★ 地域包括ケアシステムとは

- 「住まい」を中心に、医療・介護・介護予防・生活支援を一体的に提供する仕組みです。
- 医療・介護の専門職と地域の助け合いにより、高齢者と家族を支えています。
- 区内7つの地域ケアプラザが中心となり、区役所や緑区社会福祉協議会\*も連携してその活動を応援しています。

専門職によるサービス  
地域の助け合い



いつまでも元気に暮らすための

介護予防・生活支援

社会参加

見守り・生活支援

# 自分らしくいつまでも

地域が一体となって高齢者を支える取組を紹介します。

**配布** 区 高齢者支援担当・地域ケアプラザで配布

## 取組

### 在宅での医療・介護

病気になったり、介護が必要になった場合でも、ご本人が望む場所で自分らしく暮らし続けられるようサポートしています。

#### 医療



訪問診療など、自宅で受ける医療についての相談は、緑区医師会の在宅医療相談室までお問い合わせください。

詳しくは



【問合せ】 緑区在宅医療相談室  
Tel 937-2303 Fax 050-3385-1549

#### 介護



介護などのお悩みは、地域ケアプラザにご相談ください。どんな支援が合うか一緒に考えていきます。下の一覧から地区の地域ケアプラザをご確認ください。

#### 医療・介護の思いは「もしも手帳」で

もしものときにあなたが、どんな医療・介護を望むのかを伝えるための手帳です。家族や医療・介護関係者は、

あなたの思いを大切にしながら、サポートします。



**配布**

詳しくは



## 取組

### 認知症になっても安心して暮らせるように

認知症になっても安心して暮らし続け、その人らしい役割を持って生活できる社会を目指します。医療的なサポートに加え、地域全体で認知症の理解を深めることで、支援の輪を広げています。

#### もの忘れ検診

認知症は、早期に発見して治療を始めれば、症状が改善したり進行を遅らせたりすることができます。認知症の適切な治療や予防のきっかけに検診医療機関をご活用ください。



詳しくは

**対象** 認知症の診断を受けたことがない50歳以上の横浜市在住者

- 50～64歳：仕事や生活上で、もの忘れなどを感じた場合に受診
- 65歳以上：年に1回の検診がおすすめ

**費用** 年度内に1回無料  
(紹介料や精密検査費用は有料)  
申込み先は各検診医療機関です。

#### 認知症カフェ



オレンジカフェ (新治中部地区)

認知症の人や家族、地域の人など、誰もが気軽に立ち寄り、情報交換や相談ができる場です。



詳しくは



お近くのカフェは、「認知症カフェマップ」で。



#### 認知症サポーター養成講座



田奈中学校 (長津田地区)

あなたの街、学校、職場などで、キャラバン・メイトが出前講座を行います。

認知症の正しい知識を身に付け、認知症の人やその家族を見守る“サポーター”になってみませんか？



キャラバン・メイト 原田 ますみ さん

## 取組

### ご本人の意思を大切にするために

最期までご本人の意思が反映された生活を送ることができるようなツールがあります。

#### 緑区版エンディングノート マイ ライフ 「My Life」

これまでの人生を振り返り、これからの生き方を考えるためのノートです。相続・遺言などの備えに加えて、大切にしたい思いを家族や身近な人に伝えることができます。



詳しくは



#### ※緑区社会福祉協議会とは？

住民やボランティア、福祉関係者と共に地域の福祉を推進することで、地域包括ケアシステムを担っています。

- 住民主体の活動の応援
- ボランティアを始めたい、依頼したいなどの相談
- 金銭管理などに不安のある方の相談・サポート
- ボランティアなどの事業への助成金に関する情報提供

【問合せ】 緑区社会福祉協議会  
Tel 931-2478 Fax 934-4355

### まずは地域ケアプラザへご相談ください

身近な相談窓口として、地域の福祉・保健の拠点となる施設です。高齢者に関する心配事や、今回紹介した取組に関心がある人は、お気軽にご相談ください。

どこに相談すれば良いか迷ったら、まずは近くの地域ケアプラザに電話してね！



地域でボランティア活動してみたい人も募集中!!

詳しくは



地域ケアプラザ	電話番号
● 東本郷	471-0677
● 鴨居	930-1121
● 中山	935-5698
● 山下	931-1187
● 十日市場	985-9034
● 霧が丘	922-6633
● 長津田	981-7763

アイコンについて 日 日時 所 場所 講 講師・出演者 対 対象・定員 費 費用 持 持ち物 保 保育 申 申込み 問 問合せ 電 Eメール(アドレス) WEB ウェブページ 往 往復はがき ハ はがき 窓 窓口 直 申込み不要、当日直接会場へ 必 必要事項 行 行事名・〒・住所・氏名(ふりがな)・電話番号・往復はがきは返信面 区 緑区役所

●区への郵便: 〒226-0013 緑区寺山町 118 緑区役所〇〇係 ●申込み・問合せは各施設。記載がなければ場所は各施設 ●費用の記載のないものは0円 ●敬称は省略

— 今月 11 日以降のお知らせです —

こどものまちづくりイベント

実行委員 募集!

Mini Mini Midori ~『GREEN×EXPO 2027』に向けて~

まちづくりイベントのお店の内容や商品と一緒に考えてくれるメンバーを募集します! イベント当日はお店の店長として活躍します。来年開催される横浜グリーンエクスポのように、持続可能な未来へつなげるまちづくりに参加してみませんか?

日時 イベント: 9月6日(日) 実行委員会(全5回): 7月24日(金)、8月5日(水)・12日(水)・17日(月)・24日(月)

場所 緑区役所、緑公会堂

対象 小学3年生~中学3年生 抽選20人 ※保護者の付き添いなしで、日程の半分以上参加できること (参加にあたり配慮が必要な人は、事前に相談ください。)

申込み 6月8日~7月5日に二次元コード



詳しくは

【問合せ】区企画調整係 Tel 930-2228 Fax 930-2225 E md-kikaku@city.yokohama.lg.jp

みんなで広げよう笑顔で食育!

6月の食育月間にパネル展と食育イベントを実施。健康チェック、野菜啓発、災害時の食の紹介など



日時 パネル展: 6月8日(月)~13日(土) イベント: 6月16日(火)9時30分~14時 場所 緑区役所 直



【問合せ】区健康づくり係 Tel 930-2357 Fax 930-2355

緑区 公園ルール リーフレット

皆さんに公園のルールを知っていただき、ルールを守って楽しく過ごしてもらえよう、「緑区公園ルール」リーフレットを作成しました。リーフレットでは、公園を利用する際の主な10のルールを、イラストで分かりやすく紹介しています。



イラストは、区内・近隣の小・中学校や公園を利用している方々から応募いただいた原画を元に作成しています。



配布場所: 緑土木事務所、区広報相談係など

【問合せ】緑土木事務所 Tel 981-2100 Fax 981-2112 所 十日市場町876-13

みどりスポーツフェスティバル2026

小さな子から大人まで、笑顔あふれるスポーツ体験。景品が当たるスタンプラリーや、親子で楽しめるキッズスペースもあるよ!

日時 6月28日(日)10時~12時、13時~15時 場所 緑スポーツセンター 持ち物 室内履き、飲み物。動きやすい服装で 直



キンボール



ボッチャ

【問合せ】区生涯学習支援係 Tel 930-2238 Fax 930-2242 E md-sports@city.yokohama.lg.jp

養成講座「食生活等改善推進員」

食を通じたボランティア「ヘルスマイト」を養成する講座です。食生活・運動の講話、実習などの講座修了後、ヘルスマイトとして活動したい方をお待ちしています。



日時

7月13日(月)、8月17日(月)、9月14日(月)、10月19日(月)、11月17日(火)、11月30日(月)、12月14日(月)、2027年1月18日(月)、2月8日(月) 13時30分~16時

場所 緑区役所ほか

対象 原則8回以上参加できる緑区在住者 先着20人 ※過去に養成講座を修了した人は除く

申込み 6月11日~30日に必要事項・年齢を明記し、Tel Fax WEB 窓で区健康づくり係



【問合せ】区健康づくり係 Tel 930-2357 Fax 930-2355

よりどりみどり情報



▶ イベントは変更・中止となる場合があります。参加する前にウェブページ・問合せ先で確認してください。

講座・催し

公立保育園に遊びに来ませんか

要予約。詳しくは各保育園へ問合せ、またはパマトコを確認



鴨居保育園

Tel 933-2106 Fax 933-2104

育児講座「初めての離乳食」

日 7月16日(木)10時30分~11時 対 離乳食期の子と保護者 先着8組 申 6月15日から

十日市場保育園

Tel 981-6470 Fax 981-6525

育児講座「七夕飾りを作りましょう」

日 7月7日(火)10時から 対 未就学児と保護者 先着5組 申 6月23日から

長津田保育園

Tel 985-9978 Fax 981-2710

育児講座「絵の具で遊ぼう」

日 7月16日(木) 9時30分~11時 対 1歳6か月以上の未就学児と保護者 先着5組 申 7月2日から

緑区在宅医療相談室の講座

共通 ①②
講 平賀 ゆかり(理学療法士)
申 必要事項を明記しTEL FAX E WEBで緑区在宅医療相談室

①ウォーキングを快適に!
足に合った靴の選び方講座
日 6月24日(水)15時30分~16時30分
所 みどりアートパーク
対 先着30人
申 6月23日まで

②ママの育児家事疲れをリセット!
やさしいヨガ時間
育児や家事で疲れた体をほぐしながら、正しい体の使い方を学び、不調を予防
日 6月25日(木)10時30分~11時30分
所 緑区休日急患診療所
対 先着6人
申 6月24日まで

みどり地場野菜の直売会
地元の生産者が新鮮な農産物を販売。旬の農産物のおいしい食べ方を聞くことができる
日 6月24日(水)8時45分~13時
※売り切れ次第終了
所 緑区役所 時 エコバッグ
問 区企画調整係 TEL 930-2227 FAX 930-2225 直

いろいろなことばのおはなしかい
~絵本・Picture Book・絵本~
大学生が多言語の絵本を読み聞かせ
日 7月4日(土)10時30分~11時、11時30分~12時
所 緑図書館
講 東洋英和女学院大学学生
対 各先着15組
申 6月11日から二次元コード
問 区生涯学習支援係 TEL 930-2235 FAX 930-2242

第9回 歌と舞の集い
カラオケ・舞い・フラダンス・キッズダンスなどの発表会
日 7月5日(日)9時45分~19時
所 みどりアートパーク
問 歌と舞の集い実行委員会 平山 TEL 090-3579-7084 FAX 982-2088 直

ウインド・アンサンブル中山
第29回定期演奏会
市民吹奏楽団ウインド・アンサンブル中山による吹奏楽演奏会
日 7月19日(日)13時30分~15時30分
所 緑公会堂
講 指揮:深井 祥二・門脇 陽一・操神 大輔
対 先着500人
申 6月15日12時から WEB
問 ウインド・アンサンブル中山 操神 TEL 090-4021-5730 E w.e.nakayama@gmail.com

緑区IT講習会 LINE活用(全2回)
使い方の基本から活用の仕方、快適安全な使い方など
日 7月23日(木)・24日(金) 12時30分~14時30分
所 十日市場地区センター
対 抽選20人 費 2,000円
申 7月7日必着で必要事項を明記しTEL E WEB F 窓でNPO法人MICS
(〒226-0019中山4-36-20みどり一む内 TEL 932-3272(火・木・土曜日)13時~16時)
E kousyuu@mics-npo.com

神奈川チェンバー・オーケストラ
「レクチャーコンサート」
若手奏者が企画し出演するフレッシュなコンサート
日 7月25日(土)14時~15時40分
所 みどりアートパーク
対 先着300人
費 2,500円
申 TEL Eで神奈川チェンバー・オーケストラ(Tel 090-4244-3522 E kana.cham.orche@gmail.com)または窓でみどりアートパーク

スポーツ教室
十日市場スポーツ会館の教室
共通 ①~③
所 十日市場スポーツ会館
申 TEL 窓で十日市場スポーツ会館 (TEL FAX 983-9490)

①テニスゲームスクール生募集(全10回)
火曜1部:初級者、火曜2部:初中級者、木曜1部:初中級者、木曜2部:中級者向けレッスン
日 6月23日~9月1日の毎週火曜日、6月11日~8月13日の毎週木曜日
1部9時40分~11時10分、2部11時20分~12時50分
※8月11日を除く
対 各先着12人 費 各15,000円

②コンディショニング教室
ストレッチとエクササイズで姿勢改善、免疫力アップ、運動不足解消
日 6月26日(金)10時15分~11時15分
講 高橋 奈穂
対 先着10人 費 500円

③テニスショット別スクール生募集
(1)ショット別レッスン:球出し、サーブ
(2)ダブルスフォーメーションレッスン:形式練習ほか
日 7月8日・22日(水)9時~11時
対 抽選(1)6人(2)4人
費 (1)2,500円(2)3,500円
申 6月15日まで

保健・福祉

場所の記載のないものは緑区役所です
1 健康づくり係 TEL 930-2357 FAX 930-2355
2 高齢者支援担当 TEL 930-2311 FAX 930-2310
3 こども家庭係 TEL 930-2361 FAX 930-2435
申込み・問合せ先

健康づくり

食と生活の健康相談
生活習慣病予防の相談
日 6月26日(金)9時~11時、7月7日(火)13時~15時
申 TELで1

思いやり、健康づくりの日
推定野菜摂取量の測定、健康チェック、栄養・歯科相談
日 ①6月16日(火)9時30分~14時
②7月8日(水)13時15分~15時30分
※①はヘルスメイトとのウォーキング同時開催。希望者は9時45分までに区正面入口(雨天または熱中症警戒アラート発表時中止)
問 1 直

福祉

もの忘れ相談
専門医による認知症状・高齢者のうつ症状などの相談
日 6月12日、7月10日(金)13時30分~16時30分(1人1時間程度)
申 TELで2

若年性認知症よこはま北部のつどい
日 6月14日(日)11時~15時
所 中山地域ケアプラザ
申 TELで(公社)認知症の人と家族の会 神奈川支部(Tel 548-8061 ※月・水・金10時~16時)

介護者のつどい
介護についての勉強会や交流会
日 ①6月10日(水)13時30分~15時
②6月24日(水)10時~12時
③6月24日(水)13時30分~15時
所 ①十日市場地域ケアプラザ
②山下地域ケアプラザ
③霧が丘地域ケアプラザ
申 TELで①十日市場地域ケアプラザ(Tel 985-9034 FAX 985-6325)
②山下地域ケアプラザ(Tel 931-6275 FAX 935-3883)
③霧が丘地域ケアプラザ(Tel 922-6633 FAX 922-6611)

リハビリ教室
日 6月16日・23日・30日、7月7日(火) 13時~15時
所 中途障害者地域活動センター緑工房
対 40~64歳で脳血管疾患などの後遺症がある人
申 TELで2

若者のための専門相談
ひきこもりや不登校の悩みなど
日 6月18日、7月2日(木) 13時30分~16時20分(1回50分)
対 横浜市在住の15~39歳の本人、家族、支援者、地域の人
申 TELでよこはま北部ユースプラザ(Tel 948-5505 E mail@kitapla.jp)

赤ちゃん・子ども・女性

母親(両親)教室(全4回)
妊娠中のこと、出産・育児について学ぶ
日 8月7日(金)・14日(金)・18日(火) 13時15分~15時、26日(水)13時15分~15時15分
対 12月出産予定(目安)の初産の妊婦とパートナー
申 7月1日~20日に WEB
問 3

プレパパ・プレママ講座
沐浴実習、胎児の成長や産後の生活について
日 7月11日(土)9時30分~11時45分
対 緑区在住の初産の妊婦(実施日に妊娠7~9か月)とパートナー
申 6月23日までに WEB
問 3

妊産婦歯科相談
日 7月1日(水)9時30分~10時
対 妊娠中または産後1年未満の人
申 実施日の2日前までに WEB
問 3

母乳育児相談
日 6月26日(金)13時~15時、7月9日(木)9時30分~11時30分(1組30分程度)
対 授乳中の母親と赤ちゃん 各先着4組
申 TEL 窓で3

乳幼児健康診査
対象の子には個別通知を送付しています
日 ①4か月児:7月2日(木)
②1歳6か月児:6月25日、7月9日(木)
③3歳児:6月18日(木)、7月8日(水)
問 3

あなたの思いで緑区を動かそう!
デジタルプラットフォームで緑区に関するご意見・アイデアをお寄せください
「緑と関わる取組」「地域活動との関わり方」「住みよいまち」のテーマで意見を募集します。
期間 6月30日(火)まで
対象 緑区在住者
デジタルプラットフォーム「SurfVote」
【問合せ】区広報相談係 TEL 930-2219 FAX 930-2225



アイコンについて 日 日時 所 場所 講 講師・出演者 対 対象・定員 費 費用 持 持ち物 保 保育 申 申込み 問 問合せ Eメール(アドレス) WEB ウェブページ 往 往復はがき 入 はがき 窓 窓口 直 申込み不要、当日直接会場へ 必 必要事項 行 行事名・〒・住所・氏名(ふりがな)・電話番号・往復はがきは返信面 区 緑区役所

●区への郵便: 〒226-0013 緑区寺山町 118 緑区役所〇〇係 ●申込み・問合せは各施設。記載がなければ場所は各施設 ●費用の記載のないものは0円 ●敬称は省略

今月 11 日以降のお知らせです

保健・福祉 続き

離乳食教室「もぐもぐ教室」

離乳食の進め方やポイントを紹介

日 6月30日(火)13時15分~14時15分

対 7~8か月ごろの子と保護者

先着15組

申 6月11日~28日にWEB

問 1



歯つらつ1歳児

虫歯予防の話、歯磨きアドバイスなど

日 7月24日(金)10時~11時30分

対 2025年6月~9月生まれの子と保護者

先着12組

申 6月11日~7月10日に

WEB

問 3



乳幼児歯科相談

歯科健診、相談、歯磨きアドバイス

日 7月1日(水)9時30分~10時30分

対 未就学児と保護者

申 実施日の2日前までに

WEB

問 3



親子でお口の健康教室

虫歯予防の講話、ブラッシングアドバイス、保護者の歯周病リスクチェック

日 7月3日(金)10時~11時30分

対 未就学児と保護者 先着10組

申 6月11日~30日にWEB

問 1



子どもの食生活相談

離乳食、幼児~思春期の子の食生活相談

日 6月30日(火)9時~11時(1回30分程度)

申 TELで 1

中山地区センター

〒226-0019 中山 2-1-1

TEL 935-1982 FAX 935-1983

申 (共通)受付は9時30分から

Mothers'パワーチャージ

竹による足の刺激で全身スッキリさせ、体をゆっくり伸ばしてリラックス

日 6月16日(火)10時15分~11時15分

対 成人女性 先着20人

費 500円

申 6月11日からTEL

子どものアトリエ 油絵教室(全3回)

油絵の具でキャンバスに描き、額縁を作り作品を完成

日 7月28日(火)・29日(水)13時~15時、8月5日(水)9時30分~11時30分

対 先着16人

費 6,000円

申 6月17日からTEL

Sing Along! 子どもコーラス(全3回)

人気ミュージカル曲のコーラスレッスン

日 8月3日(月)~5日(水)

13時~14時30分

講 賀山 祐介(元劇団四季団員)

対 小学生~高校生 先着20人

費 1,200円

申 6月16日からTEL

白山地区センター

〒226-0006 白山 1-2-1

TEL 935-0326 FAX 935-6039

夏のハウスメンテナンス講座 網戸の張り替え体験

工程やコツをプロから教わる

日 7月3日(金)9時30分~12時

対 成人 先着14人

申 6月11日からTEL窓

男性のための筋トレ体操(全10回)

正しいトレーニング方法を学び、体を鍛える

日 7月10日~9月11日の毎週金曜日

13時~14時30分

対 成人男性 先着40人

費 5,000円

申 6月11日からTEL窓

楽しく覚える!大人のための百人一首入門

基本を教わり、かるたを楽しむ

日 7月18日(土)10時~12時

対 成人 先着16人 費 300円

申 6月11日からTEL窓

こども卓球教室(全4回)

基礎から練習。ラケットの貸出しあり

日 7月24日・31日、8月7日・21日(金)

10時~11時30分

対 小学生 先着20人

費 1,600円

申 6月11日からTEL窓

みどりアートパーク

〒226-0027 長津田 2-1-3

TEL 986-2441 FAX 986-2445

SDGsドキュメンタリー上映会 「おだやかな革命」

自然エネルギーによる、移住者・被災者たちの地域再生物語

日 6月23日(火)13時30分開演

(13時開場)

対 先着334人

費 1,000円(前売り900円) 直



©いでは堂

インクルーシブダンスワークショップ 「のはらみどり」第8期(全5回)

年齢や性別、障害の有無にかかわらず、自分の体で自由に表現するダンスを楽しむ

日 8月2日、9月6日・27日(日)13時~14時30分

ステージ発表:10月3日(土)10時~11時

映像鑑賞会:11月8日(日)13時~14時30分

講 西 洋子(東洋英和女学院大学 教授)

対 先着20人 費 2,100円

申 6月1日からWEB



地域子育て支援拠点 いっぼ

〒226-0025 十日市場町817-8

TEL 989-5850 FAX 989-5851

いっぼサテライト

〒226-0027 長津田7-3-18

TEL 755-5560 FAX 755-5553

保育園の栄養士さんによる 「食」のおはなし

子どもの食欲が落ちた時の食事の工夫を栄養士が解説

日 7月8日(水)10時30分~11時30分

所 いっぼサテライト

対 先着10組

申 6月24日からWEB

幼児安全法ミニ講座

乳幼児に起こる事故の予防と手当

日 7月22日(水)10時15分~11時45分

所 いっぼ

対 緑区在住の0歳児と保護者 先着12組

申 6月23日からWEB

問 緑区支部

(TEL)982-3521 (FAX)989-5851)

施設から

長津田地区センター

〒226-0026 長津田町2327

TEL 983-4445 FAX 983-6945

そば打ち体験講座

日 6月27日(土)9時45分~13時30分

講 そば打ち雲水

対 成人 先着10人

費 2,600円

申 TEL窓



カリグラフィー体験講座

西洋の美しい文字で描く三角ボックス作り

日 6月28日(日)10時~12時

対 成人 先着8人

費 800円

申 TEL窓

手作りソーセージ

無添加のソーセージ作り

日 7月7日(火)10時~12時

対 成人 先着12人

費 1,850円

申 6月11日からTEL窓

包丁研ぎ講座

日 7月17日(金)13時~15時

対 成人 先着6人

費 1,000円

申 6月12日からTEL窓

十日市場地区センター

〒226-0025 十日市場町808-3

TEL 981-9573 FAX 982-3161

簡単 季節の折り紙

①アジサイ・傘②星・ユリ

日 ①6月15日(月)②6月30日(火)

13時15分~14時30分

対 各先着12人 費 各100円 直

懐かしの洋楽ポップスを歌ってみよう(全5回)

1970年代前後の洋楽ヒット曲を中心に、英語で歌う

日 7月7日、8月4日、9月1日、10月6日、12月1日(火)13時~14時30分

対 成人 先着22人 費 2,000円

申 6月16日からTEL窓

おもちゃ病院

小学生以下のおもちゃの修理

日 7月18日(土)10時から、10時30分から

対 各先着8品

費 特殊な部品は実費

申 6月16日からTEL窓

遊びと動きで楽しむ

親子ヨガ(全2回)

遊びを取り入れ、リラックスしながら体験

日 7月22日・29日(水)

10時~10時40分

対 小学生と保護者 先着6組12人

費 1組1,500円

申 6月16日からTEL窓

横浜子育てサポートシステム  
入会説明会

地域で子どもを預けたい人と預かる人をつなぐ制度の説明会

- 日 ①7月2日(木)10時15分～11時15分  
②7月15日(水)10時15分～11時15分  
③7月24日(金)15時10分～16時10分
- 所 ①いっぽサテライト②いっぽ③はなまる(台村町332-1第二丸正ビル201)

- 対 各先着①②8人③4人
- 申 WEB ※②6月15日③6月24日から
- 問 緑区支部  
(Tel)982-3521 (Fax)989-5851)

緑図書館

〒226-0025 十日市場町 825-1  
Tel 985-6331 Fax 985-6333  
休館日:6月15日(月)

展示「知っていますか、  
図書修理ボランティア」

図書館の本を気持ちよく使う方法と、本の修理ボランティアの活動を紹介

- 日 6月3日(水)～24日(水) 画

おはなし会

絵本の読み聞かせ、童歌

- 日 ①6月17日(水)10時30分～10時50分、11時15分～11時35分  
②6月27日(土)15時30分～15時50分
- 対 ①0～2歳児と保護者  
②3歳以上の子 各先着12組 画

緑ほのぼの荘

〒226-0025 十日市場町825-1  
Tel 985-6323 Fax 985-6324

初心者のための

「ほのぼの麻雀教室」(全13回)

未経験者向けの入門講座

- 日 7月12日～2027年1月24日の第2・4日曜日13時15分～16時  
※12月27日は休講
- 対 60歳以上の横浜市在住者 抽選12人
- 申 6月12日～25日必着で「必要事項」・年齢を明記し「往」

緑区社会福祉協議会

〒226-0019 中山2-1-1  
Tel 931-2478 Fax 934-4355  
E midori00@yokohamashakyo.jp

善意銀行(3月受付分)

木村 信保、匿名3件

赤十字幼児安全法短期講習会

乳幼児に起こりやすい事故の予防と手当(心肺蘇生法とAED使用法)など

- 日 7月24日(金)10時～12時
- 対 緑区在住で子育て中、子育て支援に関わる人 先着20人
- 保 1歳以上の未就学児 若干名
- 申 6月12日から「窓」または「QR」二次元コード



緑区市民活動支援センターみどりーむ

〒226-0019 中山4-36-20  
Tel 938-0631 Fax 939-5401  
E md-shiencenter@city.yokohama.lg.jp

サロンふらっと

「思い出の青春ソングを歌おう!」

60～70年代の歌謡曲、グループサウンズ、フォークソングなど、皆が知る曲を楽しむ

- 日 6月14日(日)13時30分～15時

講 近藤 文雄(センチメンタル・シティ・ロマンス元メンバー)

- 対 先着60人 画



みどり国際交流ラウンジ

〒226-0019 中山 1-6-15 5・6階  
Tel 532-3548 Fax 532-3549  
E event@midori-lounge.com

語学ボランティア交流会

語学ボランティアとして活動中の人、興味のある人の集い

- 日 6月13日(土)10時～12時
- 対 抽選18人
- 申 6月5日までに「必要事項」・「E」・得意言語を明記し「Tel」「E」「WEB」「窓」

緑公会堂

〒226-0013 寺山町 118  
Tel 930-2400 Fax 930-2393

第4回 グリーングラスコンサート

陽気で楽しいブルーグラスミュージックを楽しむ

- 日 7月5日(日)13時～16時
- 講 ワタボウズほか
- 対 先着400人 画

アートフォーラムあざみ野

〒225-0012 青葉区あざみ野南 1-17-3  
保 子どもの部屋 Tel 910-5724  
※月・火曜日は休室、申込みは4日前(休室日の場合はその前日)まで

男女共同参画センター横浜北

代表 Tel 910-5700 Fax 910-5755

女性のがん手術後のセルフケア

リンパ浮腫の予防・症状緩和のためのリンパドレナージュやストレッチなどのセルフケア

- 日 7月1日(水)10時～11時30分
- 対 がん手術後おおむね8週間以上の女性 抽選25人
- 費 800円
- 保 1歳6か月以上の未就学児
- 申 6月11日～15日に「WEB」

心とからだを整える 産後のセルフケア

バランスボールを使うエクササイズや、肩こり解消のセルフケア、参加者同士の交流

- 日 7月10日(金)10時～11時30分
- 対 産後2か月以降の女性 先着16人  
※生後6か月までの子は同伴可
- 費 1,100円
- 保 2か月以上の未就学児
- 申 6月11日から「WEB」

横浜市民ギャラリーあざみ野

代表 Tel 910-5656 Fax 910-5674

ショーケースギャラリー

編み師 203gow展

日常生活の一部を編み物で表現  
日 6月10日(水)～9月13日(日)9時～21時 ※毎月第4日曜日は休館 画

AR×いろあそび

妄想公園の生きものになろう!

- オブジェにペイント、AR体験
- 日 7月5日(日)10時30分～12時30分
- 対 小学生以下の子と保護者 先着12組(5人まで)
- 費 1組2,000円
- 申 6月14日10時から「WEB」

障がいのある子どもたちのための

親子で造形ピクニック

- 絵の具、粘土、紙で自由に遊ぶ
- 日 7月18日(土)10時～12時
- 対 個別支援学級、特別支援学校などに通う子と保護者、きょうだい、友達 先着10組(5人まで)
- 保 1歳6か月以上の未就学児
- 申 6月18日10時から「WEB」

よこはま動物園ズーラシア

〒241-0001 旭区上白根町1175-1  
Tel 959-1000  
休園日:毎週火曜日(祝日の場合、翌日休園)

いきものSOS展

日本に生息する野生動物のうち、ズーラシアで飼育している動物たちの生態、取り巻く問題、当園の取組などを紹介

- 日 6月3日(水)～8月31日(月)
- 所 ホッキョクグマ水中ビュー



キリン

キリンは主にサハラ砂漠、熱帯雨林を除くアフリカに生息しており、地上の哺乳類の中で一番背の高い動物です。特徴的な首の長さは約2メートルにも及び、首と同じくらい長い脚と合わせて他の動物が届かない高さに生えている葉っぱを食べることに役立ちます。ズーラシアでは、メス2頭・オス1頭の計3頭を飼育しています。また、屋外の混合展示場では、シマウマ・エランド・チーター(偶数日のみ)と一緒にいる姿を見ることが出来ますので、他の動物との関係や、食べ物の違いに注目してみてください。

「世界キリンの日(6月21日)」に合わせ、キリンについてより知っていただけるようなイベントを開催する予定です。お見逃しなく!



葉っぱを食べようとするキリン



エランドの匂いを嗅ぐキリン

以下は広告スペースです。「広報よこはま」に掲載されている内容とは関係ありません。

# 緑区から横浜グリーンエキスポを盛り上げよう!

2027年3月19日、横浜グリーンエキスポが開幕! 読めば読むほど楽しみになる、とっておきの情報をお届けします♪

第3回

## 梅雨空を彩る初夏の花

雨音に耳を澄ませる日が増える梅雨の季節。しっとりとした空気の中で、初夏ならではの花々が街に彩りを添えてくれます。今回は、雨の日のお散歩が楽しくなる、初夏の花を紹介します。

### ハナショウブ 県立四季の森公園

見頃：6月中

園内のしょうぶ園には、約4,500株のハナショウブが植えられています。木道を歩けば、紫や白の美しい色合いをすぐそばで楽しむことができます。



### アジサイ 四季の森公園プロムナード

見頃：6月中

緑区役所付近から県立四季の森公園に続くプロムナードでは、ふんわり色づき始めたアジサイが道沿いを彩ります。

横浜市緑区フォトアーカイブ/CC BY 4.0 (<https://creativecommons.org/licenses/by/4.0/legalcode.ja>)

豊かな自然は、私たちの毎日に元気を届けてくれる、大切な存在です。

横浜グリーンエキスポは、「環境との共生」をテーマとした花と緑あふれる博覧会。どうぞお楽しみに!



【問合せ】 区企画調整係 Tel 930-2228 Fax 930-2225



所在地 〒226-0013 緑区寺山町118

電話 Tel 930-2323 <総合案内>

編集 緑区区政推進課  
Tel 930-2220  
Fax 930-2225

読者アンケート  
毎月抽選で5人に  
緑区グッズをプレゼント!



以下は広告スペースです。「広報よこはま」に掲載されている内容とは関係ありません。



## ミドリンの緑区トピックス

緑区内で活動している団体や区が実施している事業などをミドリンが紹介します。

### 緑区地域子育て支援拠点

### いっぽ・いっぽサテライトに遊びに行こう!

いっぽ・いっぽサテライトは、妊娠中の人、未就学児とその保護者が気軽に利用できる場所です。子どもと一緒に遊んだり、おしゃべりしたりできるひろばがあり、絵本やおもちゃを取りそろえています。赤ちゃんがゆったり過ごせるスペースもあります。



いっぽサテライトひろば



いっぽひろば

年齢別のプログラムなども実施しており、子育てに関するさまざまな情報を、ひろばやウェブページで提供しています。横浜子育てパートナーが常駐しており、子育てについて気軽に相談できます。また、助産師や、栄養士による専門相談の日も設けています。

いっぽ Tel 989-5850

所 十日市場町817-8  
(JR「十日市場駅」から徒歩3分)

いっぽサテライト Tel 755-5560

所 長津田7-3-18  
(JR「長津田駅」から徒歩5分)

### 利用案内

開館日時：火～土曜日10時～16時

休館日：日・月曜日、祝日、年末年始

(月曜日が祝日の場合、翌火曜日も休館)

利用にあたっては、「地域子育て支援拠点サイト」での利用登録が必要です。「パマトコ」との連携も可能です。いっぽで実施しているイベントの検索もできます。

いっぽの入退館はパマトコで!



6月28日(日)は特別に開館します。普段来られない人もどうぞ

フォローしてね!

いっぽ Instagram



【問合せ】 区こども家庭係 Tel 930-2332 Fax 930-2435