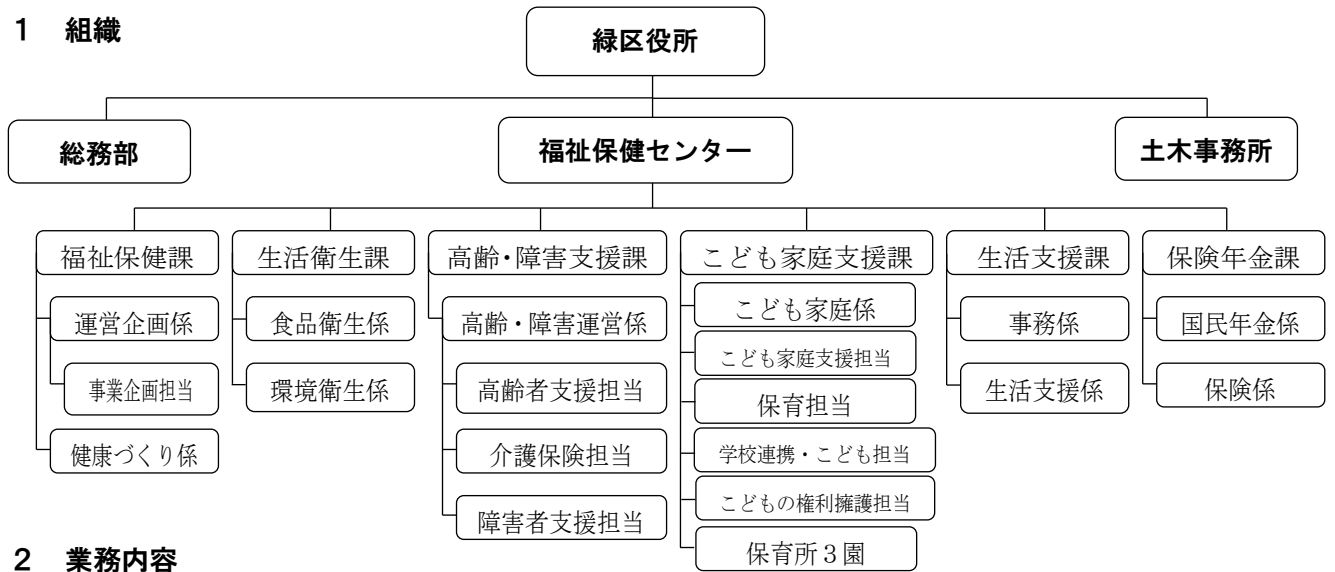


I 福祉保健センターの概要

【R5.4.1】

1 組織

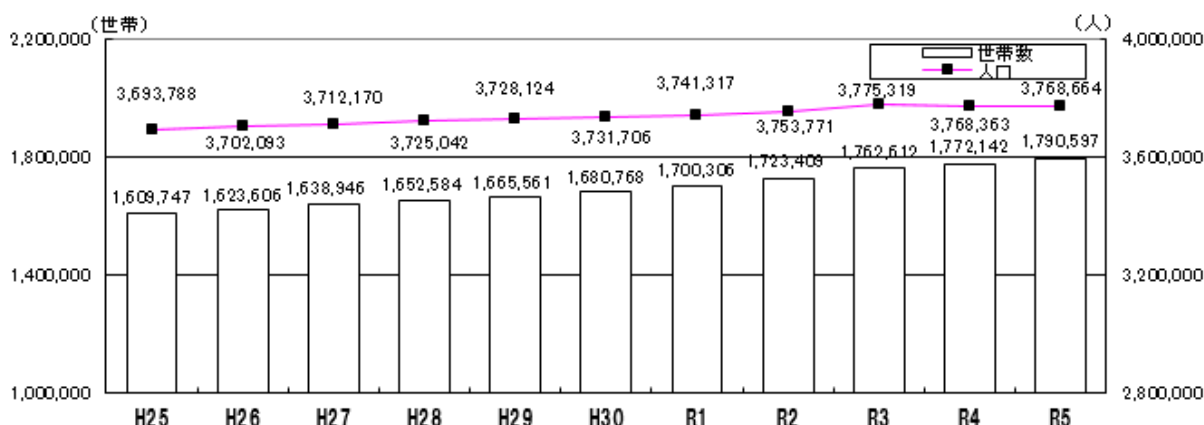


2 業務内容

課	係	主な業務内容
福祉保健課	運営企画係	民生委員・児童委員／災害見舞金・弔慰金／いわゆる「ごみ屋敷」対策
	事業企画担当	みどりのわ・ささえ愛プランの推進／地域ケアプラザ・福祉保健活動拠点の管理運営／福祉保健に係る事業の企画調整
	健康づくり係	健康増進・健康教育／結核・感染症対策／予防接種／がん検診／生活習慣病予防／食と生活の健康相談／栄養改善／歯科相談／保健活動推進員／ヘルスマイト
生活衛生課	食品衛生係	食品関係施設の営業許可・届出／食品衛生の相談／医療施設・薬局等の申請・届出／医療従事者・栄養士・調理師免許申請等
	環境衛生係	理美容・クリーニング・旅館・プール等の営業関係／受水槽の届出／衛生害虫等の駆除相談／犬の登録／犬・猫の飼育相談等
高齢・障害支援課	高齢・障害運営係	敬老特別乗車証・特別乗車券の交付／濱ともカード／有料道路割引（障害者）／老人クラブ助成／指定難病医療費助成
	高齢者支援担当	要介護高齢者サービス／介護予防・機能訓練／訪問指導／地域包括ケアシステムの構築・推進
	介護保険担当	介護保険の認定／居宅介護支援事業者等への支援／介護保険ケアマネジャー代行申請受付
	障害者支援担当	障害者支援／精神保健福祉／難病患者支援
こども家庭支援課	こども家庭係	歯科保健／手当関係／医療給付事務／特別乗車券等に関する事務／子育て支援事業
	こども家庭支援担当	母子保健／乳幼児健康診査／子育て支援／障害児福祉／ひとり親家庭支援／こども家庭相談
	保育担当	保育所等利用申請に関する事務／待機児童対策／保育・教育施設に関する運営指導・監査・立入調査
	学校連携・こども担当	放課後児童健全育成に関する事業／学校との連携に関する事業／保育所地域子育て支援事業
	こどもの権利擁護担当	女性の福祉に関する事業／児童虐待防止対策
生活支援課	事務係	戦没者遺族援護／JR定期券割引（生活保護世帯）
	生活支援係	生活保護の相談・申請受付／自立相談支援／生活困窮者自立支援
保険年金課	国民年金係	国民年金の手続・相談／老齢福祉年金の諸届
	保険係	国民健康保険・介護保険の加入喪失等の手続、保険料の納付・相談、収納等、医療費助成（小児、重度障害、ひとり親家庭等）、国民健康保険・介護保険の給付申請、後期高齢者医療制度

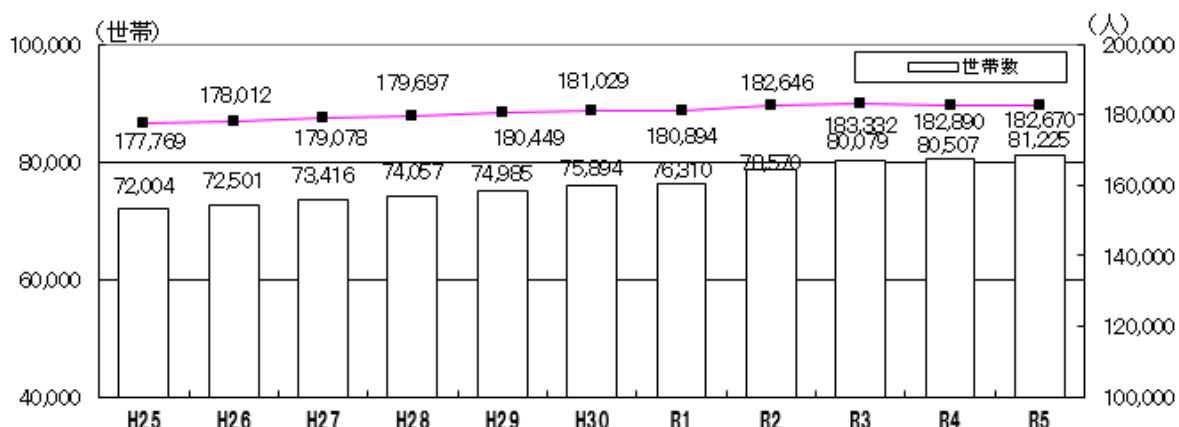
3 緑区の人口

(1) 横浜市の人口の推移



<出所>人口ニュース (各年4月1日現在)：国勢調査を基に、出生・死亡・転出入などを加減した人口です。

(2) 緑区の人口の推移



<出所>人口ニュース (各年4月1日現在)

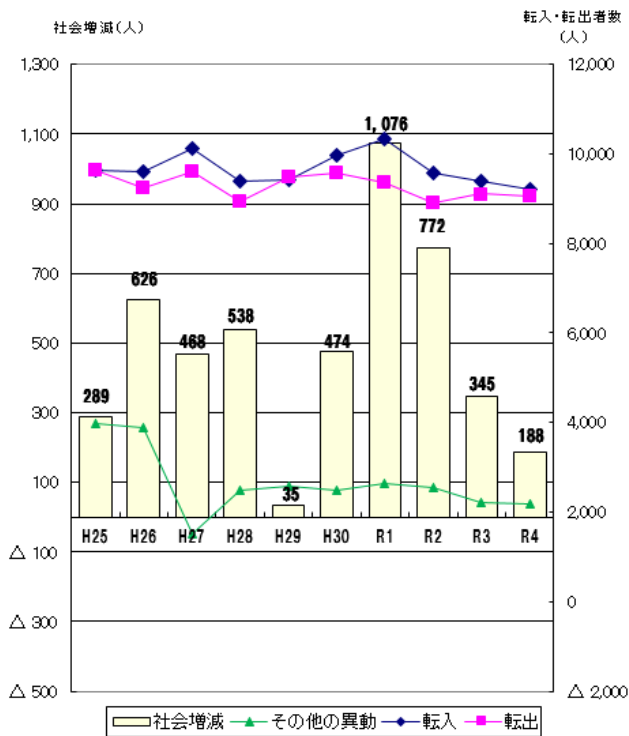
(3) 緑区の人口の増減の推移

ア 社会増・自然増の推移

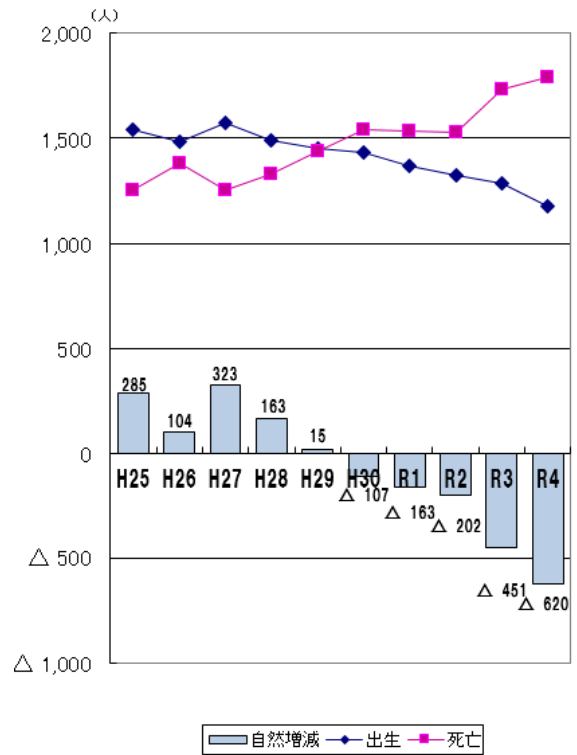
年	社会異動				自然異動			人口増減	人口増減率		
	転入	転出	その他	社会増減	出生	死亡	自然増減		社会増減	自然増減	人口増減
H25	9,642	9,621	268	289	1,540	1,255	285	574	0	0	0
H26	9,597	9,227	256	626	1,483	1,379	104	730	0	1	0
H27	10,127	9,612	△ 47	468	1,576	1,253	323	791	0	2	0
H28	9,396	8,934	76	538	1,493	1,330	163	701	0	1	0
H29	9,433	9,488	90	35	1,455	1,440	15	50	0	0	0
H30	9,980	9,582	76	474	1,432	1,539	△ 107	367	0	△ 1	0
R1	10,348	9,367	95	1,076	1,371	1,534	△ 163	913	1	△ 1	1
R2	9,584	8,898	86	772	1,326	1,528	△ 202	570	0	△ 1	0
R3	9,405	9,103	43	345	1,283	1,734	△ 451	△ 106	0	△ 2	0
R4	9,209	9,060	39	188	1,174	1,794	△ 620	△ 432	0	△ 3	△ 0

<出所>第5表 男女、行政区別人口動態 (各年中)

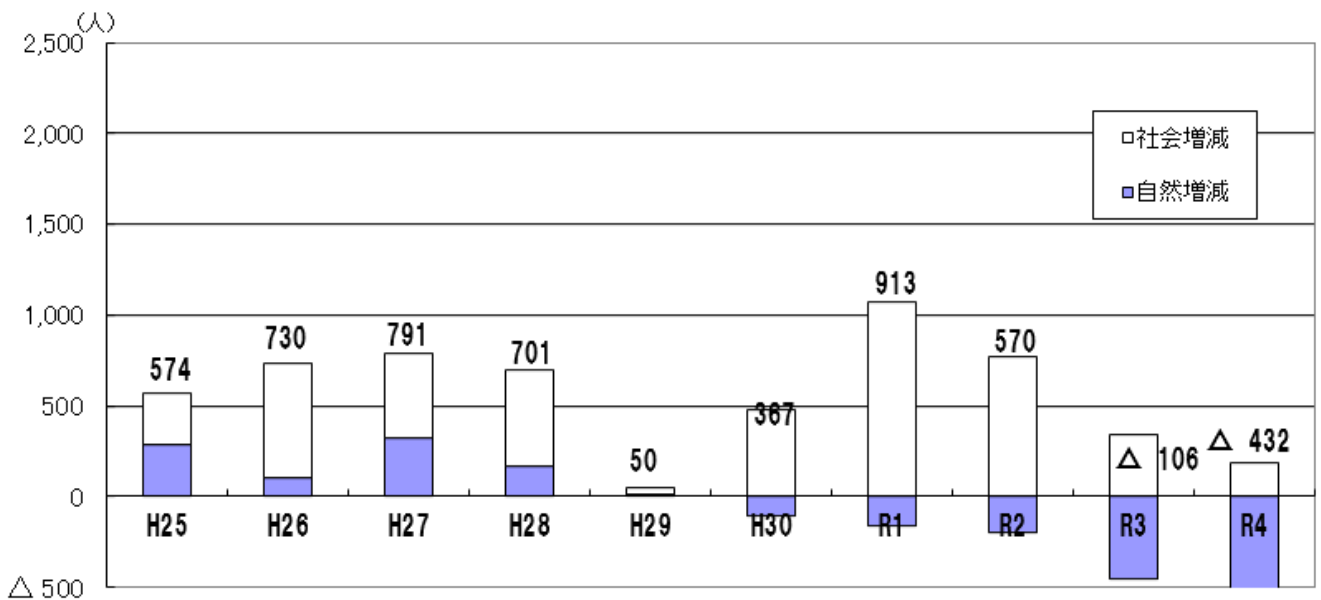
ウ



イ 転入・転出者の推移(社会増減)
出生・死亡者数の推移(自然増減)

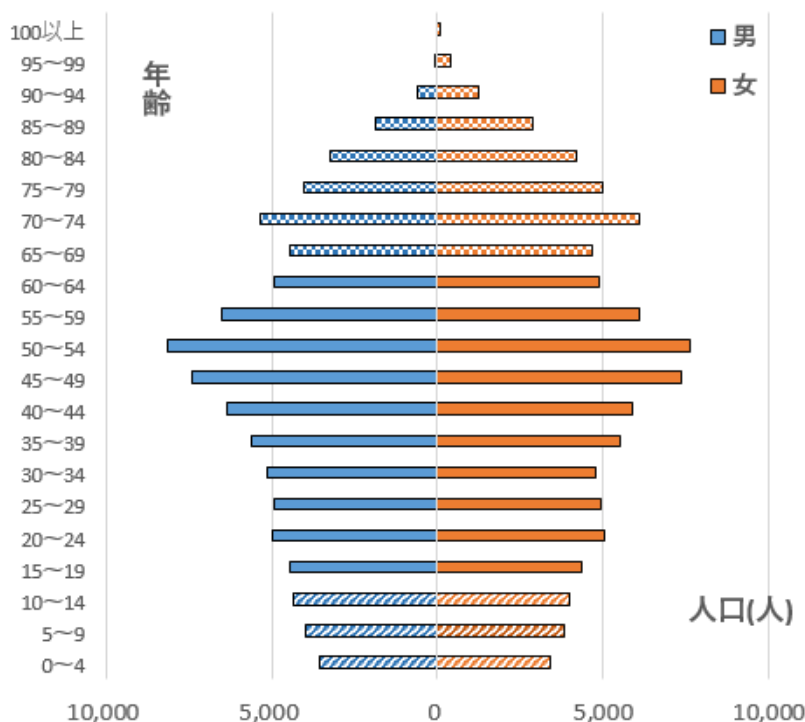


エ 人口の動き



(4) 緑区の人口ピラミッド

<令和4年3月末 現在>



<出所>地区概況シート 緑区：2022年3月現在の状況

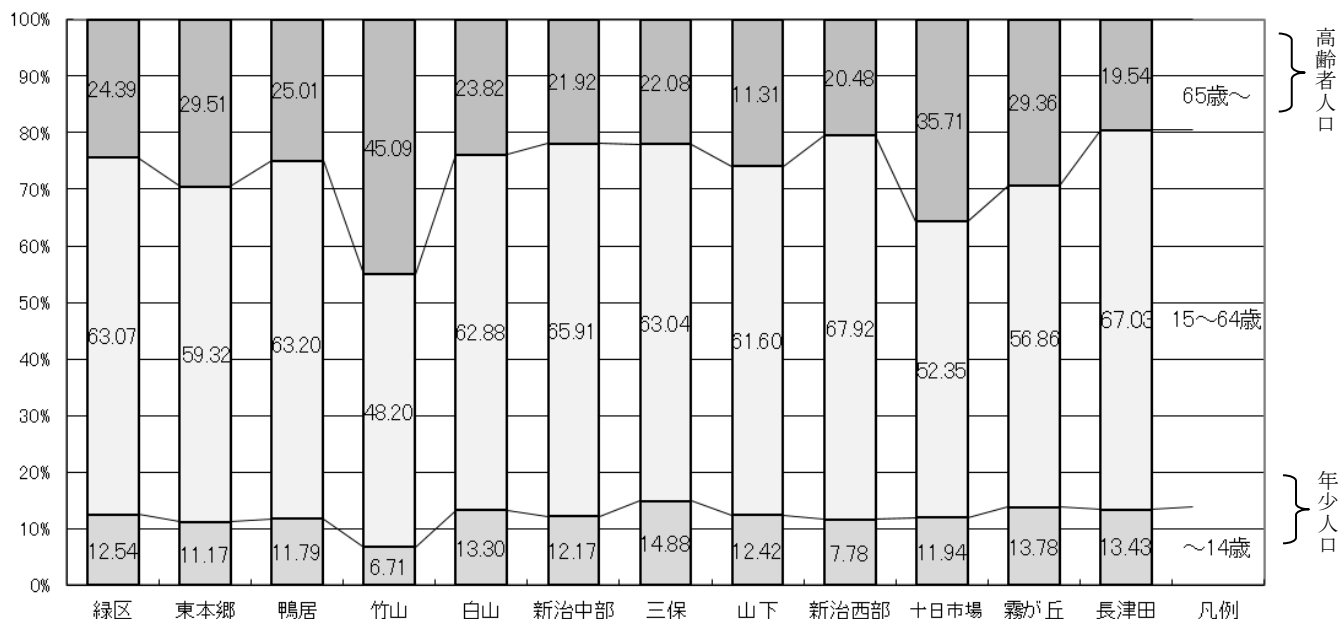
(5) 地区別の年齢・階層別人口、高齢化率

(単位：人、%)

地区	～14歳	15～64歳	65歳～	総数	高齢化率
緑区	22,791	114,660	44,344	181,795	24.18
東本郷	1,391	7,388	3,676	12,455	29.4
鴨居	1,857	9,954	3,940	15,751	24.7
竹山	435	3,126	2,924	6,485	44.66
白山	1,486	7,029	2,662	11,177	23.2
新治中部	4,060	21,988	7,311	33,359	21.83
三保	2,285	9,684	3,391	15,360	21.42
山下	2,079	10,314	4,349	16,742	25.94
新治西部	1,338	7,831	2,362	11,531	20.29
十日市場団地	786	3,446	2,351	6,583	35.17
霧が丘	1,613	6,653	3,436	11,702	29.32
長津田	5,461	27,247	7,942	40,650	19.43

<出所>地区概況シート 緑区：2022年9月現在の状況

(6) 地区別の年齢・階層別人口の割合



<出所>地区概況シート 緑区：2022年9月現在の状況

(7) 地区別の高齢化率・年少人口比率の推移

(単位：%)

	高齢化率				年少人口比率			
	R2	R3	R4	R5	R2	R3	R4	R5
緑区	23.83	24.11	24.18	24.39	13.01	12.84	12.78	12.54
東本郷	29.47	29.45	29.4	29.51	11.33	11.32	11.43	11.17
鴨居	24.39	24.64	24.7	25.01	11.92	11.95	12.01	11.79
竹山	43.64	44.54	44.66	45.09	6.93	6.98	6.87	6.71
白山	22.35	23.01	23.2	23.82	13.93	13.71	13.72	13.3
新治中部	21.31	21.71	21.83	21.92	13.14	12.74	12.51	12.17
三保	21.1	21.45	21.42	22.08	15.88	15.55	15.51	14.88
山下	25.9	25.9	25.94	25.98	12.32	12.52	12.49	12.42
新治西部	25.75	26.15	20.29	20.48	11.85	11.68	11.78	11.6
十日市場団地			35.17	35.71			12.02	11.94
霧が丘	28.74	29.07	29.32	29.36	13.53	13.29	13.31	13.78
長津田	18.61	18.77	19.43	19.54	14.26	14.05	13.78	13.43

<出所>～R3 町丁別年齢別男女別人口 令和3年3月末現在

R4～ 地区概況シート 緑区：2022年9月現在の状況