

# 居場所

受講料  
無料

## づくりの

## ABC

このテーマに  
関心のある方  
あつまれ!



コミュニティカフェ「ぶらっと kiricafé」(霧が丘)  
第2講で訪れます!

開講期間：2025年9月6日(土) ▶ 11月29日(土)

「居場所づくりのABC」は、  
コミュニティカフェや自治会のサロン等を訪ね、  
居場所づくりについて学ぶテーマ型の講座です。



### 講座スケジュール

10:00～14:00 (予定) ※時間は変更になる場合があります。

全6回

- |     |           |                              |
|-----|-----------|------------------------------|
| 第1講 | 9月 6日(土)  | 「居場所はなぜ求められているのか」を学ぶ・交流会     |
| 第2講 | 9月20日(土)  | コミュニティカフェを訪ねる(ぶらっと kiricafé) |
| 第3講 | 10月 4日(土) | 自治会のサロン、「お散歩カフェ」を訪ねる         |
| 第4講 | 10月25日(土) | 「居場所のプラン」を作ろう①               |
| 第5講 | 11月 8日(土) | 「居場所のプラン」を作ろう②               |
| 第6講 | 11月29日(土) | 「私の居場所プラン」発表会・交流会            |



★市民活動の経験者がナビゲーターとして受講生に寄り添います。



#### 第1講・第6講 講師

杉崎 和久さん

法政大学法学部政治学科教授、  
大学院公共政策研究会教授、  
ヨコハマ市民まち普請事業審査  
委員長(令和6年度まで)



#### 第4講・第5講 講師

竹迫 和代さん

参画はぐくみ工房代表  
ファシリテーター

## 募集要項

**募集人数** 12人程度 ※応募多数の場合は抽選で受講者を決定し、8月29日(金)までに連絡いたします。

**募集期間** 2025年7月17日(木)～8月22日(金)

**受講料** 無料 ※受講料は無料ですが、見学先までの交通費、飲食代は実費となります。

**対象** ●緑区在住、在勤、在学で、緑区での地域活動「居場所づくり」に関心のある人(原則)  
●緑区で自治会等の地域活動(青少年指導員、スポーツ推進委員、民生委員・児童委員、PTA、子ども会、おやじの会など)に関わっていて、「居場所づくり」に関心のある人

**参加要件** 全日程参加できる人(原則)

**申込方法** 横浜市電子申請・届出システム、または電子メールでお申し込みください。

### 横浜市電子申請・届出システム

電子申請用二次元コードを使用し、郵便番号・住所・名前(ふりがな)・年代・電話番号・Eメールアドレス(パソコン、スマートフォンで受信できるもの)・応募動機(簡単に結構です)を入力の上、お申し込みください。



### 電子メール

郵便番号・住所・名前(ふりがな)・年代・電話番号・Eメールアドレス(パソコン、スマートフォンで受信できるもの)・応募動機(簡単に結構です)を明記の上、下記のアドレス宛にメールを送信してください。

✉ md-chiikiryouku@city.yokohama.lg.jp



※いただいた個人情報は本事業以外には使用いたしません。

※講座の様子を撮影し、HPや広報に掲載する場合がありますので、あらかじめご了承ください。

※迷惑メール設定等をされている場合は、ドメイン【@city.yokohama.lg.jp】を受信できるように設定をお願いします。

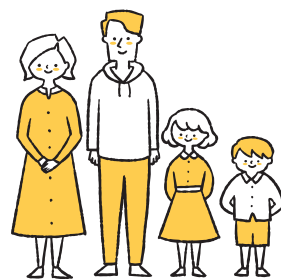
※受講場所は主に緑区市民活動支援センター「みどりーむ」ですが変更になる場合があります。

※受講日は土曜日を想定していますが、見学場所によって曜日・時間帯が変更になる場合があります。

※ランチタイムを設けています。お弁当を御持参ください。

講座では、お子さんを連れての参加希望があれば対応したいと考えています。参加者みんなで受け入れられる講座を目指したいと思います。見学先の広さによってお子さん連れをお断りする場合がありますのでご了承ください。

※一時保育や部屋の用意はありません。お子さんを連れて受講を希望する方は申込時に必ずお知らせください。



## 問合せ・申込先

緑区役所地域振興課 地域力推進担当(区役所4階41番窓口) 〒226-0013 横浜市緑区寺山町118番地

●電話：930-2237 ●Eメールアドレス：md-chiikiryouku@city.yokohama.lg.jp

