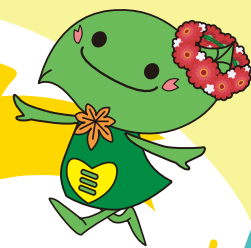
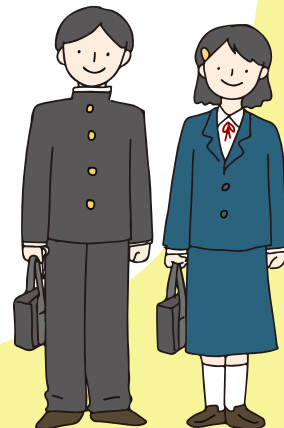


学齢期の子どもに関する情報をお届け!



ミドリンナビ

開設しました!



緑区役所ホームページ内に、学齢期の子ども及びその養育者・支援者のみなさんに向けた新しいページができました。心やからだのこと、相談できる場所、放課後の過ごす場所などを紹介しています。

下の画像をクリックすると、子ども向け、大人向けのページへ進めます。あなたをお役立ち情報にナビゲートします!

Click!



▶ 子ども向けページ

心やからだを守るために知っておきたいことをまとめたページです。困ったときに相談できる場所も紹介しています。

Click!



▶ 大人向けページ

子育ての相談先や、子どもを守るために知っておきたい情報をまとめています。放課後など、子どもが安心して過ごせる場所の案内も載せています。

イベント情報ページでは、区役所からの情報や耳寄りな情報をお届けします。

「すぐーる」で配信されたチラシも確認できます。



問合せ

横浜市緑区役所福祉保健センター子ども家庭支援課

TEL : 045-930-2332 FAX : 045-930-2435
MAIL : md-kodomokatei@city.yokohama.lg.jp

ミドリンナビ 検索