

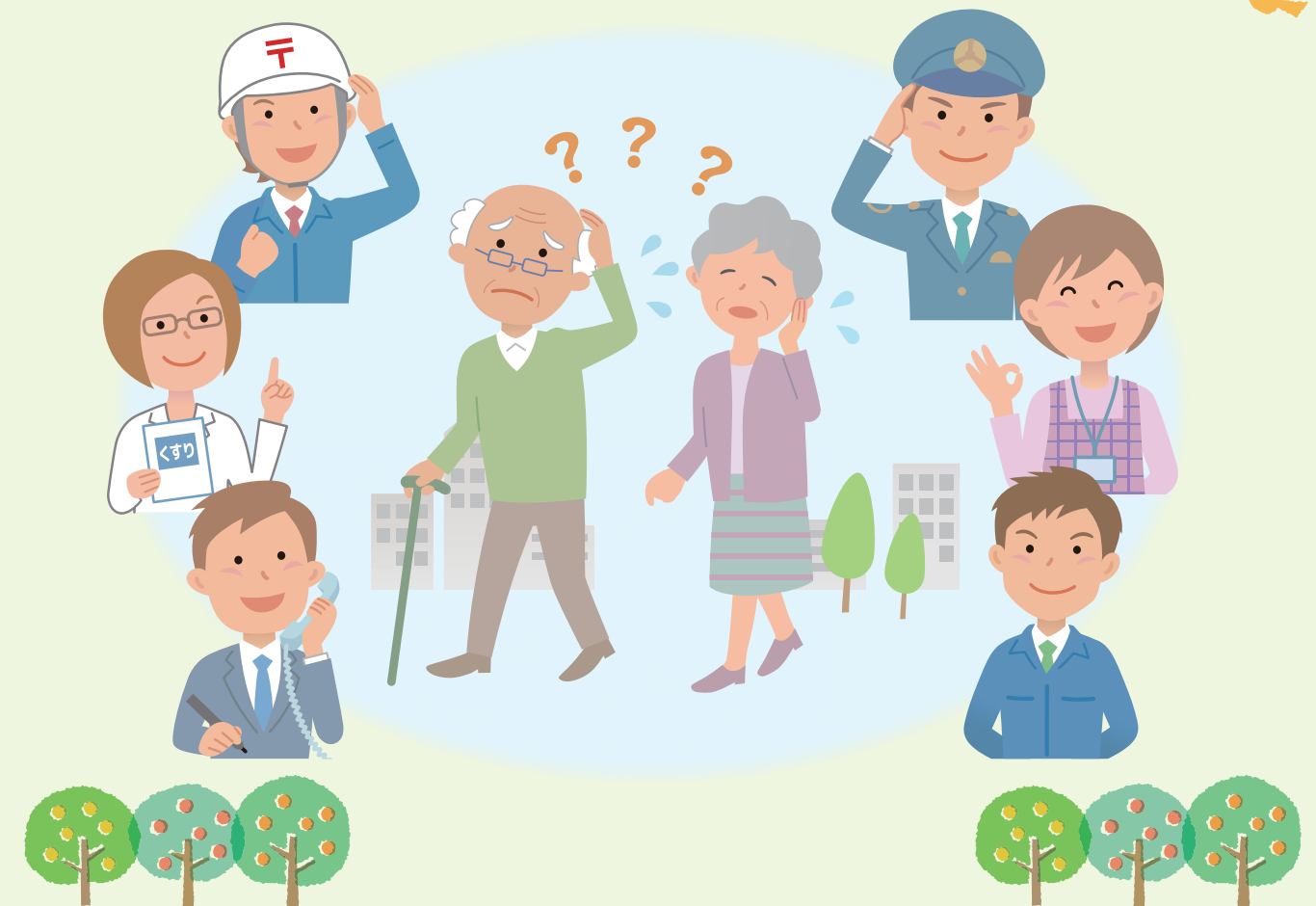
相談・申込みは、緑区高齢・障害支援課及びお住いの地域の地域包括支援センターまで  
 ※地域包括支援センターは、各地域ケアプラザ内に設置されています。

お住いの地域	施設名	住所／電話・FAX	相談時間
緑区内全域	緑区役所 高齢・障害支援課	寺山町118番地 TEL 930-2311 FAX 930-2310	月～金 8:45～17:00 休庁日:土・日・祝日・年末年始
東本郷町、 東本郷1～6丁目	東本郷 地域ケアプラザ	東本郷5-5-6 TEL 471-0677 FAX 471-0678	月～土 9:00～18:00 日・祝日 9:00～17:00 休館日:第4日曜日・年末年始
鴨居1～7丁目、 鴨居町、 竹山1～4丁目、 白山1～4丁目	鴨居 地域ケアプラザ	鴨居5-29-8 TEL 930-1121 FAX 931-2203	月～土 9:00～18:00 日・祝日 9:00～17:00 休館日:第4月曜日・年末年始
中山1～6丁目、 三保町、 上山1～3丁目 寺山町、森の台、台村町	中山 地域ケアプラザ	中山2-1-1 ハーモニーみどり内 TEL 935-5698 FAX 935-5695	月～土 9:00～18:00 日・祝日 9:00～17:00 休館日:最終月曜日・年末年始
西八朔町、 北八朔町 小山町、 青砥町	山下 地域ケアプラザ	北八朔町218-13 TEL 931-1187 FAX 935-3883	月～土 9:00～18:00 日・祝日 9:00～17:00 休館日:第4月曜日・年末年始
十日市場町、 新治町、 長津田みなみ台7丁目の一部 (8番19～27号、9～32番)	十日市場 地域ケアプラザ	十日市場町825-1 緑図書館2階 TEL 985-9034 FAX 985-6325	月～土 9:00～18:00 日・祝日 9:00～17:00 休館日:第3月曜日・年末年始
霧が丘1～6丁目	霧が丘 地域ケアプラザ	霧が丘3-23 霧の里1階 TEL 922-6633 FAX 922-6611	月～土 9:00～18:00 日・祝日 9:00～17:00 休館日:第4月曜日・年末年始
長津田1～7丁目、 長津田町、 いぶき野、 長津田みなみ台1～6丁目、 長津田みなみ台7丁目の一部	長津田 地域ケアプラザ	長津田2-11-2 長津田スカイハイツ1階 TEL 981-7755 FAX 981-7575	月～土 9:00～18:00 日・祝日 9:00～17:00 休館日:第4月曜日・年末年始

ケアプラザにかかる相談電話は、上記以外の時間帯は相談専用コールセンターに転送し対応します。

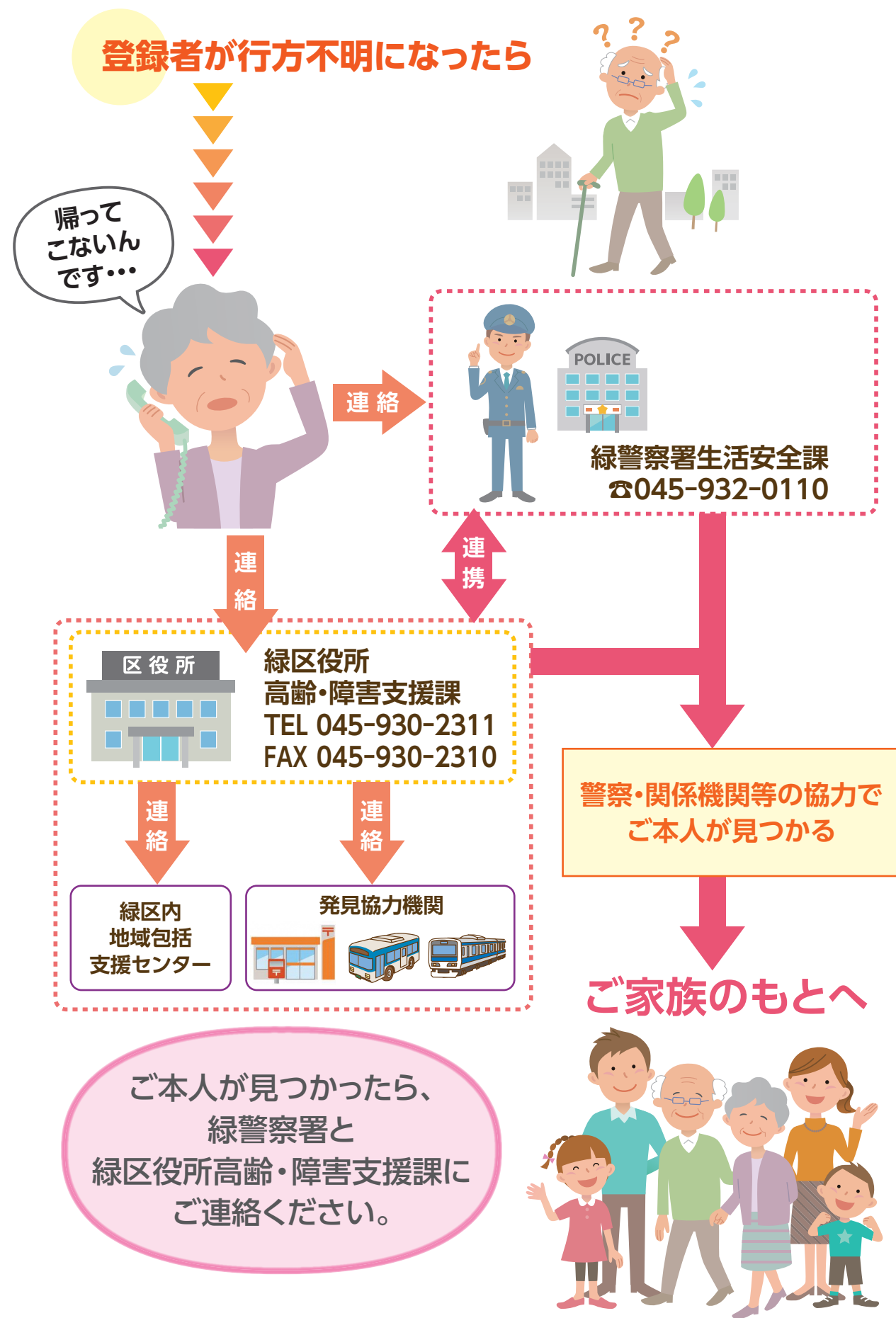
# 緑区認知症高齢者等 SOSネットワーク

緑区認知症高齢者等SOSネットワークは、認知症の高齢者などが行方不明になった際に、少しでも早く発見、保護し、家族の不安を軽減するための仕組みです。事前に行方不明になる可能性のある方の情報を登録し、緑区役所・緑区内地域包括支援センター・緑警察署で情報共有したうえで、発見協力機関の協力を得て早期発見・保護につながることを目的としています。



横浜市緑区役所 高齢・障害支援課

## 緑区認知症高齢者等SOSネットワークのしくみ



## 緑区認知症高齢者等SOSネットワークに登録するには

### 登録できる方

緑区にお住いの40才以上で、認知症によって行方不明になる可能性のある方

### 必要なもの

- 登録申請書
- 写真2枚(顔・全身)



### 手続きの窓口

- 緑区役所高齢・障害支援課
- お住いの地域の地域包括支援センター  
※地域包括支援センターは、各地域ケアプラザ内に設置されています。

### 登録された情報について

緑区高齢・障害支援課、区内の地域包括支援センター及び緑警察署で共有されます。

登録申請書の原本は、緑区高齢・障害支援課で保管し、区内地域包括支援センター及び、緑警察署で原本のコピーを保管します。

登録された情報は、横浜市個人情報の保護に関する条例の規定に基づき、適切に管理をします。

### 発見協力機関について

登録された方が行方不明になったときは、早期発見・保護のため発見協力機関に協力を求めることができます。発見協力機関への依頼は希望制です。

発見協力機関は、認知症高齢者等の早期発見・保護について、通常の業務の範囲で協力をする事業者で、緑区役所と協定を結んでいます。個人情報の取扱いについての適正な管理も協定に含まれています。

### 神奈川県徘徊高齢者SOSネットワークについて

緑区認知症高齢者等SOSネットワークに登録された方が希望された場合は、神奈川県徘徊高齢者SOSネットワークを活用して、県内外の自治体及び神奈川県警察へ行方不明時に情報提供を依頼するための事前登録ができます。