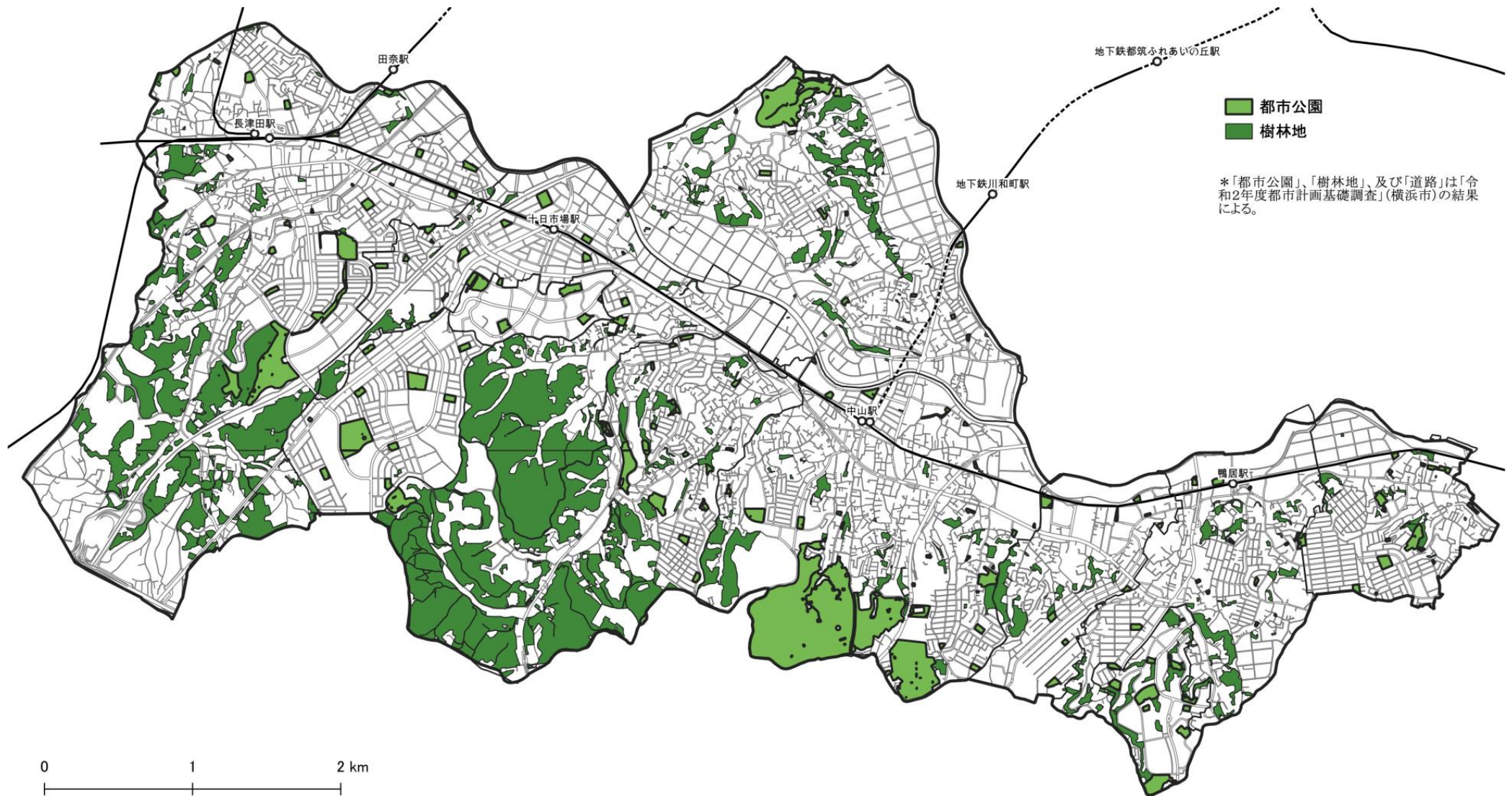


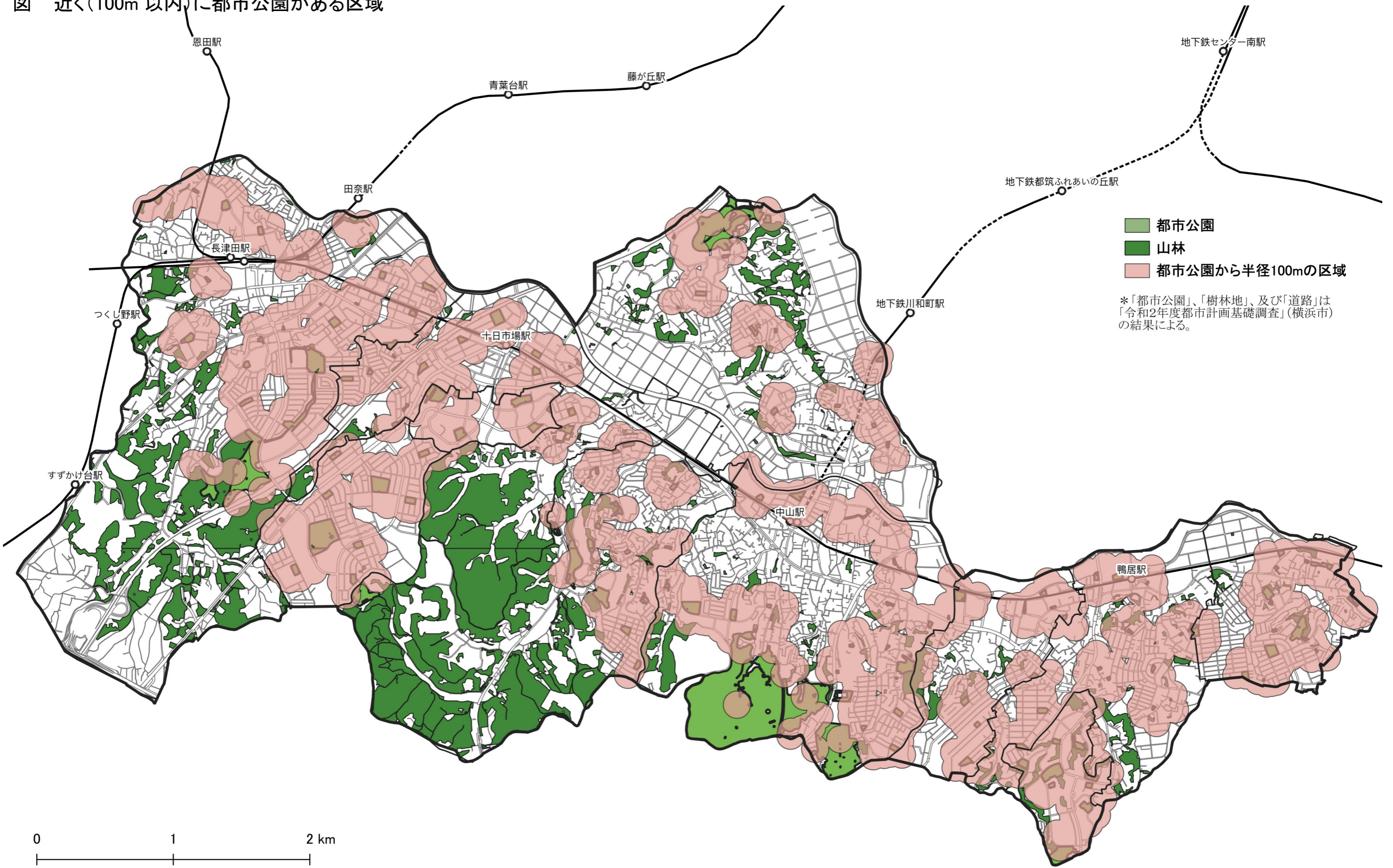
近くに都市公園がある地区

図 都市公園と緑地分布



緑区の南側丘陵地は、樹林地が多く見られ、県立四季の森公園、長坂谷公園、玄海田公園などの大規模な都市公園があるほか、大規模な緑地が新治市民の森、三保市民の森として、保全されている。市街地内では、都市公園が整備され、身近(100m 以内)に公園がある状態になっている。

図 近く(100m 以内)に都市公園がある区域



- 都市公園
- 山林
- 都市公園から半径100mの区域

*「都市公園」、「樹林地」、及び「道路」は「令和2年度都市計画基礎調査」(横浜市)の結果による。

*国勢調査の単位区ごとに都市公園との近接性(単位区の中心から 100m 以内)を評価して作成