

表 異動区分別人口の動向

異動年	転入					転出					社会増加	出生 死亡		自然増加	人口増加
	転入計(転居含む)	転入計(転居除外)	市内他区から転入	市外から転入	区内移動(転居)	転出計(転居含む)	転出計(転居除外)	転出市内他区へ	転出市外へ	区内移動(転居)					
1999	2,911	2,394	729	1,665	517	2,932	2,378	577	1,801	554	▲ 21	302	147	155	134
2000	3,420	2,874	810	2,064	546	3,020	2,376	648	1,728	644	400	300	130	170	570
2001	3,574	2,902	862	2,040	672	3,048	2,248	616	1,632	800	526	333	128	205	731
2002	4,650	3,834	1,287	2,547	816	2,837	2,152	486	1,666	685	1,813	354	154	200	2,013
2003	3,338	2,848	1,001	1,847	490	2,952	2,399	640	1,759	553	386	342	182	160	546
2004	2,959	2,493	706	1,787	466	3,034	2,490	669	1,821	544	▲ 75	373	152	221	146
2005	3,359	2,765	974	1,791	594	2,412	1,921	481	1,440	491	947	324	171	153	1,100
2006	3,682	2,949	1,030	1,919	733	2,599	2,045	516	1,529	554	1,083	388	175	213	1,296
2007	2,576	2,123	575	1,548	453	2,416	1,973	486	1,487	443	160	415	176	239	399
2008	2,391	1,897	549	1,348	494	2,516	2,006	496	1,510	510	▲ 125	400	199	201	76
2009	2,453	2,011	553	1,458	442	2,315	1,833	448	1,385	482	138	372	204	168	306
2010	2,354	1,837	501	1,336	517	2,591	2,073	518	1,555	518	▲ 237	365	172	193	▲ 44
2011	2,353	1,873	480	1,393	480	2,422	1,972	472	1,500	450	▲ 69	354	217	137	68
2012	2,280	1,779	525	1,254	501	2,393	1,864	486	1,378	529	▲ 113	376	223	153	40
2013	3,183	2,395	782	1,613	788	2,637	1,971	512	1,459	666	546	391	203	188	734
2014	2,777	2,130	620	1,510	647	2,363	1,785	417	1,368	578	414	376	229	147	561
2015	2,606	2,094	618	1,476	512	2,455	1,966	523	1,443	489	151	401	208	193	344
2016	2,527	1,947	530	1,417	580	2,415	1,921	445	1,476	494	112	394	230	164	276
2017	2,495	1,972	554	1,418	523	2,525	1,986	482	1,504	539	▲ 30	396	227	169	139
2018	3,206	2,486	842	1,644	720	2,740	2,087	504	1,583	653	466	389	273	116	582
2019	2,705	2,117	579	1,538	588	2,605	2,029	469	1,560	576	100	403	257	146	246
2020	2,421	1,914	506	1,408	507	2,411	1,909	453	1,456	502	10	361	271	90	100
2021	2,293	1,867	535	1,332	426	2,520	2,062	498	1,564	458	▲ 227	333	261	72	▲ 155

図 異動区分別人口の動向

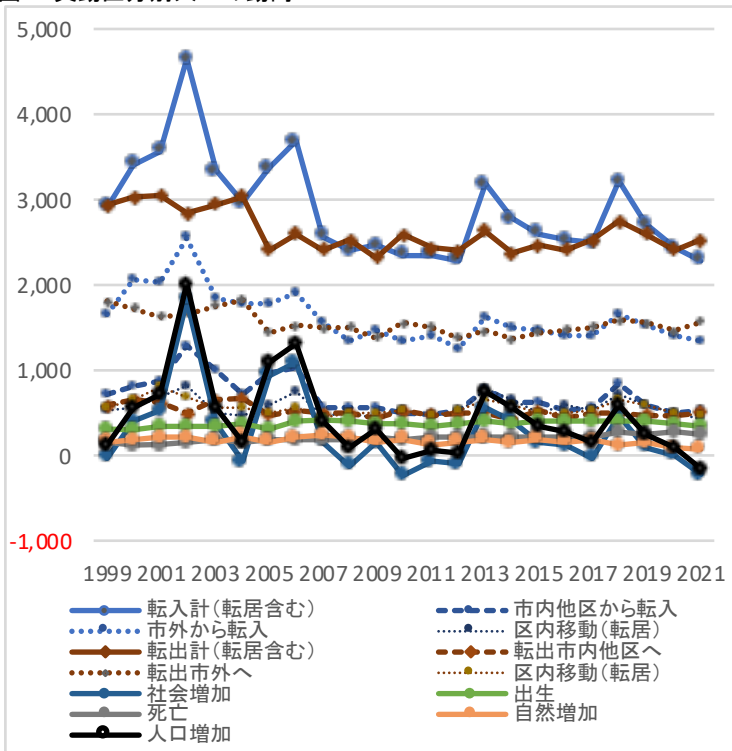


図 転入人口の動向(転居含む)

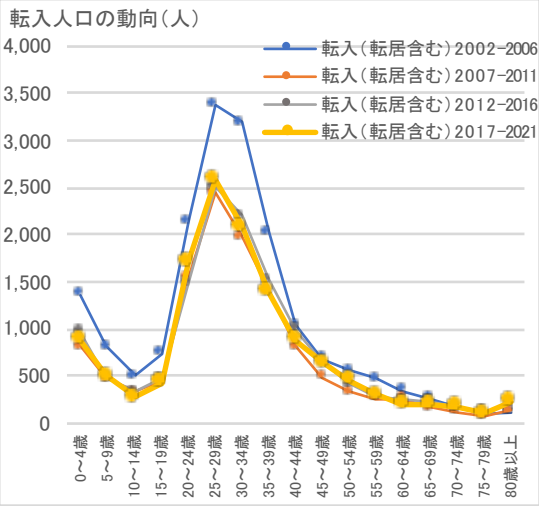


図 転出人口の動向(転居含む)

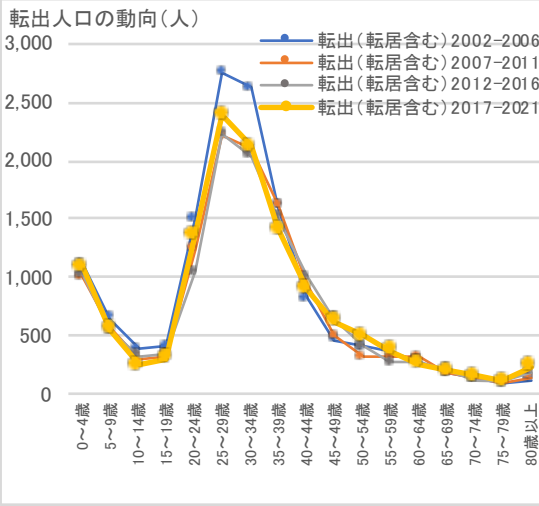
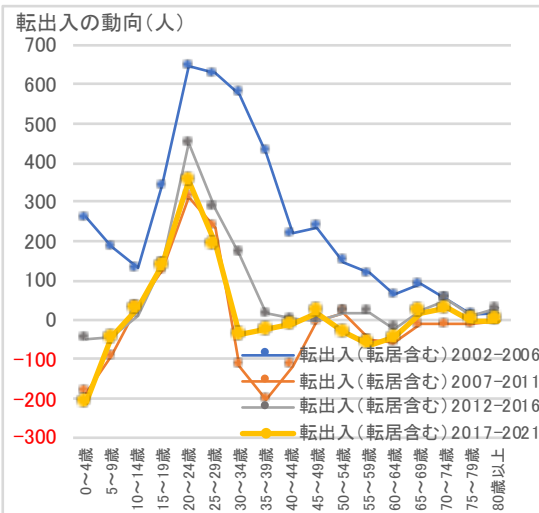


図 転出入人口の動向(転居含む)



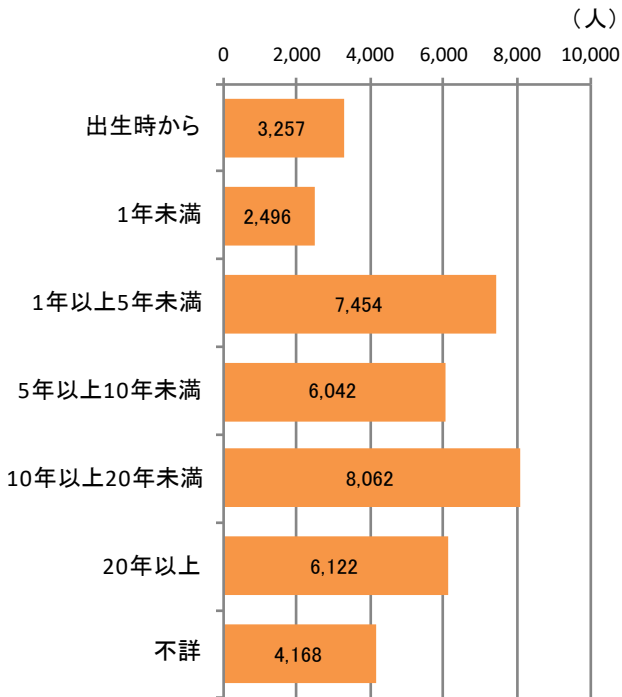
*転出入人口:転入人口-転出人口

● 居住歴、5年前の居住地

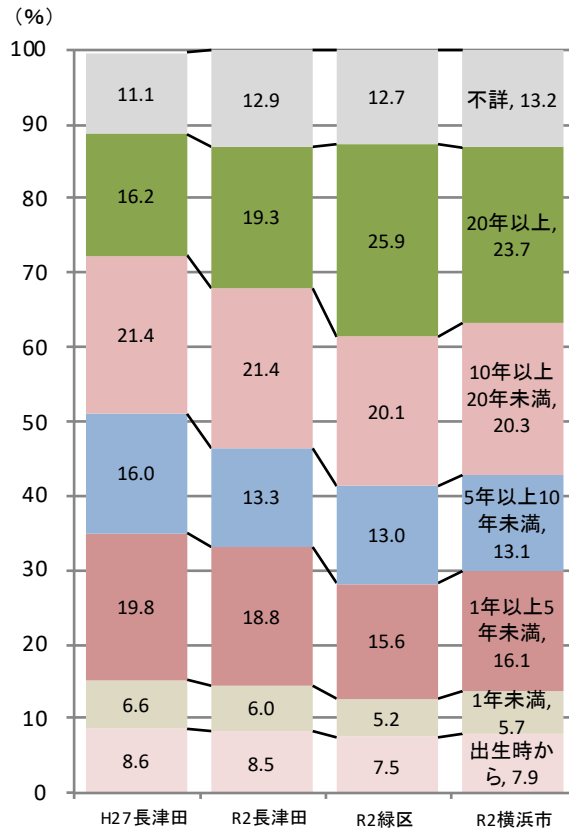
*各年国勢調査結果による

長津田

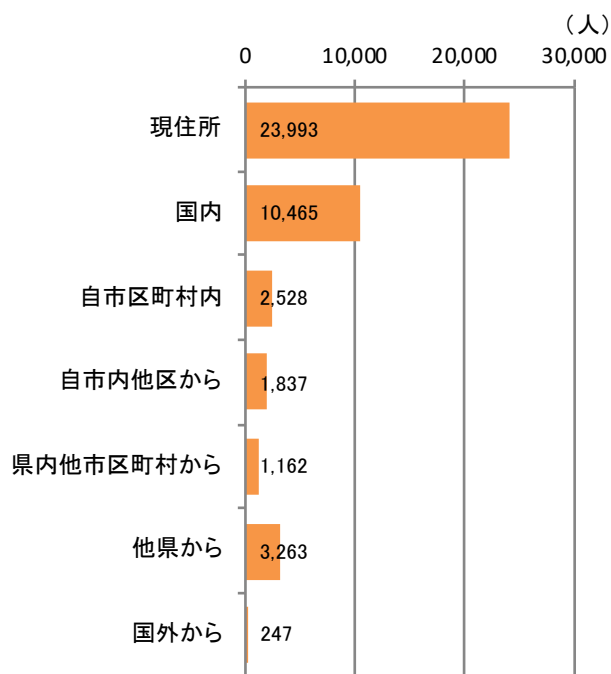
● 居住者の居住歴



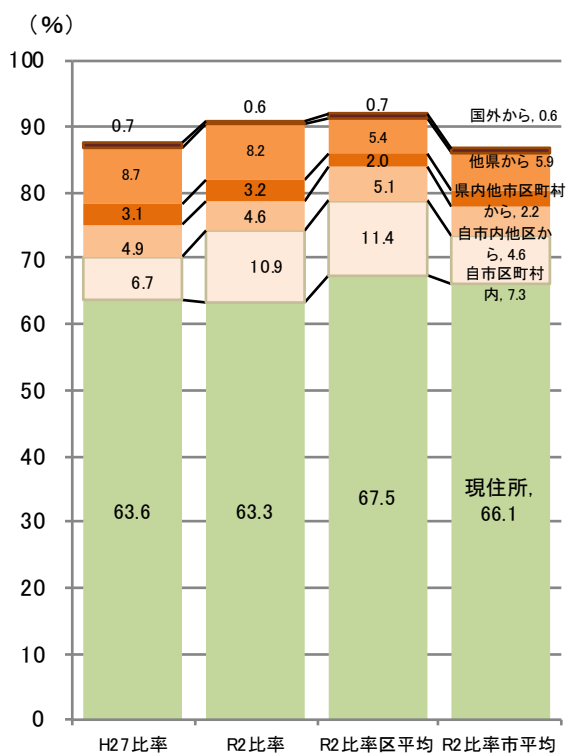
● 居住歴別人口割合



● 5年前の居住地別居住者



● 5年前の居住地別居住者の割合



■ 現住所
 ■ 自市区町村内
 ■ 自市内他区から
 ■ 県内他市区町村から