

# 年齢別人口の動向と推計値

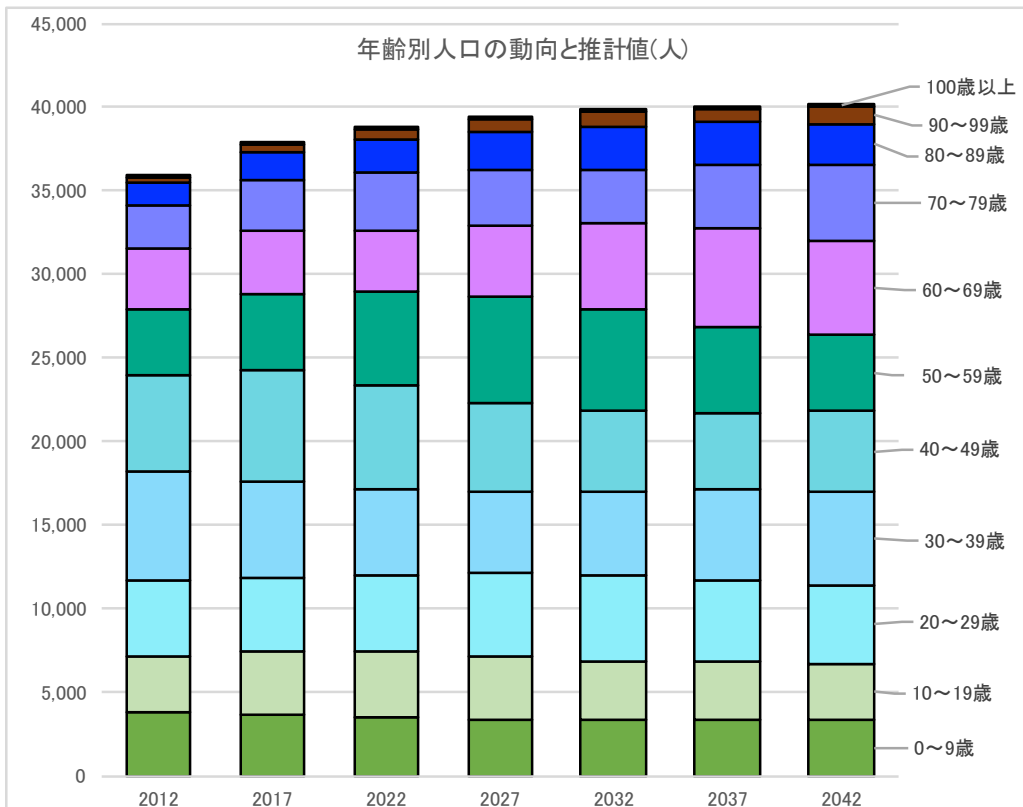
長津田

年齢	2012	2017	2022	2027	2032	2037	2042
0～9歳	3,787	3,680	3,549	3,423	3,358	3,360	3,393
10～19歳	3,405	3,828	3,861	3,719	3,587	3,459	3,390
20～29歳	4,526	4,423	4,591	4,987	5,036	4,845	4,682
30～39歳	6,474	5,708	5,149	4,882	5,091	5,519	5,551
40～49歳	5,767	6,652	6,301	5,371	4,846	4,595	4,796
50～59歳	3,937	4,615	5,592	6,376	6,034	5,149	4,645
60～69歳	3,751	3,723	3,607	4,237	5,133	5,853	5,538
70～79歳	2,589	2,973	3,423	3,356	3,255	3,826	4,635
80～89歳	1,337	1,757	2,044	2,235	2,584	2,487	2,443
90～99歳	318	403	544	707	793	866	1,014
100歳以上	13	20	27	39	50	64	69
総数	35,904	37,782	38,688	39,334	39,765	40,023	40,156

※小数点以下の処理の都合上、合計値が合わないことがあります。

## <参考>高齢者数

65歳以上	5,940	7,160	7,682	8,218	8,938	10,001	11,130
75歳以上	2,815	3,536	4,118	4,766	4,882	5,088	5,525



# 年齢別比率の動向と推計値

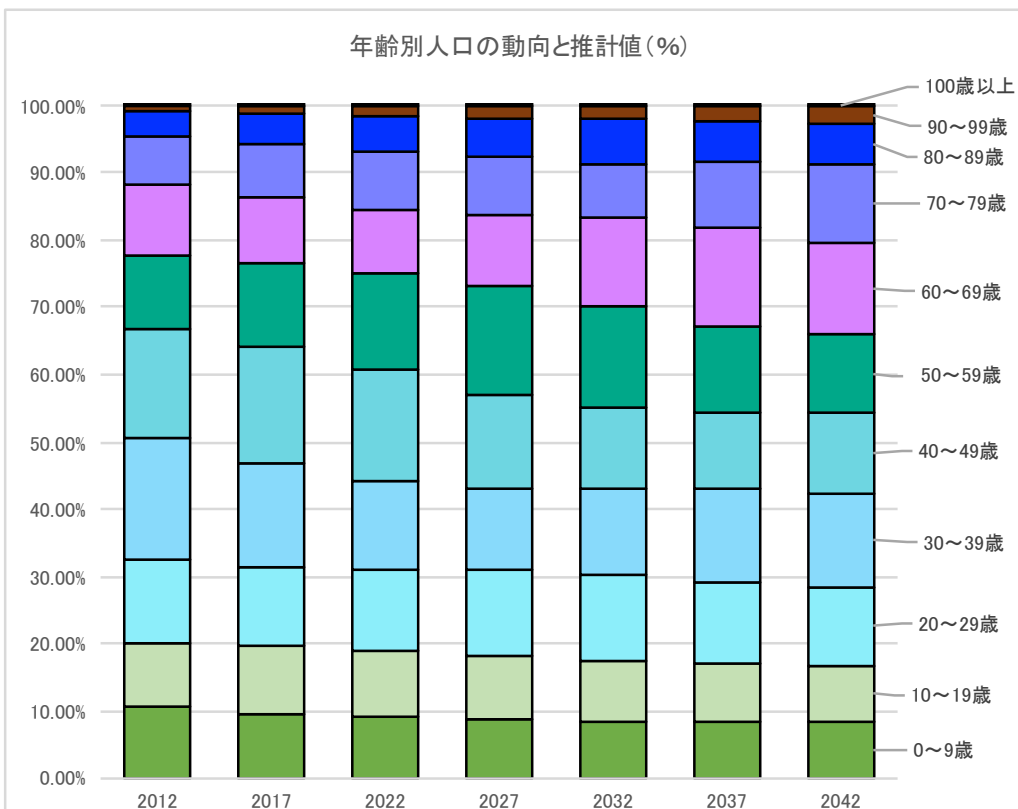
長津田

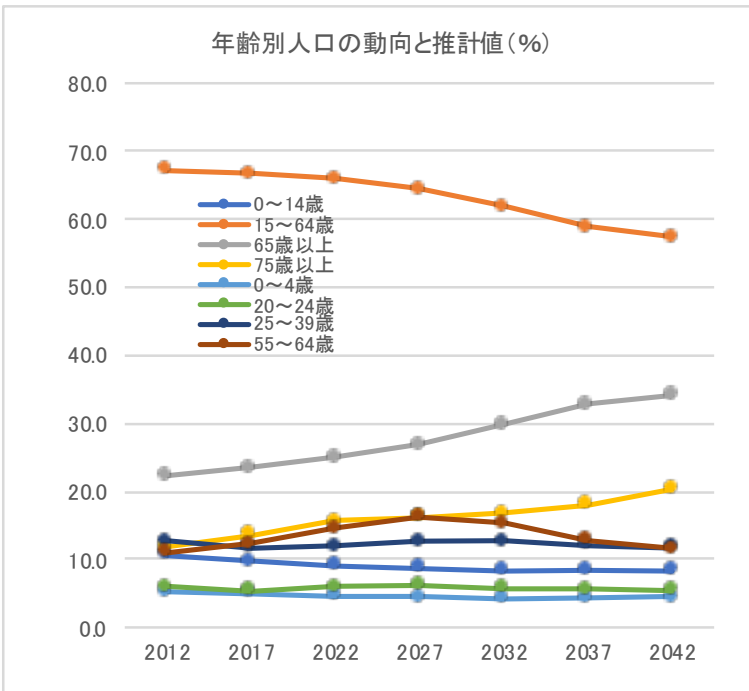
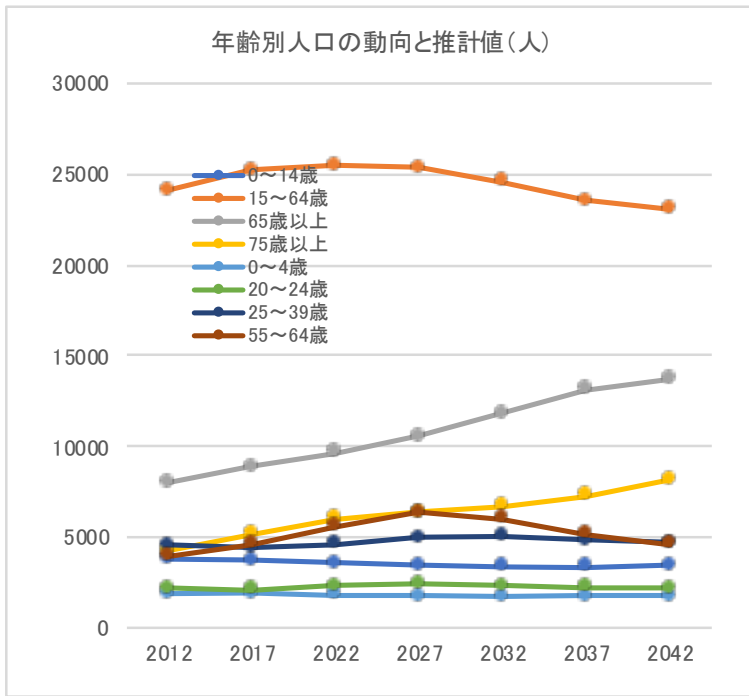
年齢	2012	2017	2022	2027	2032	2037	2042
0～9歳	10.55%	9.74%	9.17%	8.70%	8.44%	8.39%	8.45%
10～19歳	9.48%	10.13%	9.98%	9.46%	9.02%	8.64%	8.44%
20～29歳	12.61%	11.71%	11.87%	12.68%	12.66%	12.11%	11.66%
30～39歳	18.03%	15.11%	13.31%	12.41%	12.80%	13.79%	13.82%
40～49歳	16.06%	17.61%	16.29%	13.66%	12.19%	11.48%	11.94%
50～59歳	10.97%	12.21%	14.45%	16.21%	15.17%	12.86%	11.57%
60～69歳	10.45%	9.85%	9.32%	10.77%	12.91%	14.62%	13.79%
70～79歳	7.21%	7.87%	8.85%	8.53%	8.19%	9.56%	11.54%
80～89歳	3.72%	4.65%	5.28%	5.68%	6.50%	6.21%	6.08%
90～99歳	0.89%	1.07%	1.41%	1.80%	1.99%	2.16%	2.53%
100歳以上	0.04%	0.05%	0.07%	0.10%	0.13%	0.16%	0.17%
総数	100.0%	100.0%	100.0%	100.0%	100.0%	100.0%	100.0%

※小数点以下の処理の都合上、合計値が合わないことがあります。

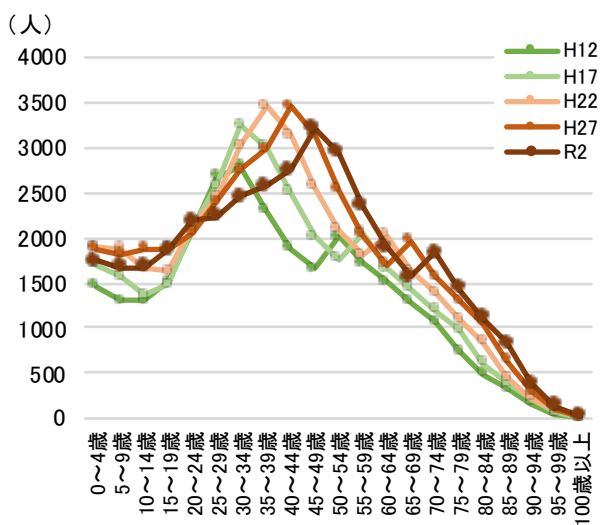
## <参考>高齢者の割合

65歳以上	16.54%	18.95%	19.86%	20.89%	22.48%	24.99%	27.72%
75歳以上	7.84%	9.36%	10.64%	12.12%	12.28%	12.71%	13.76%

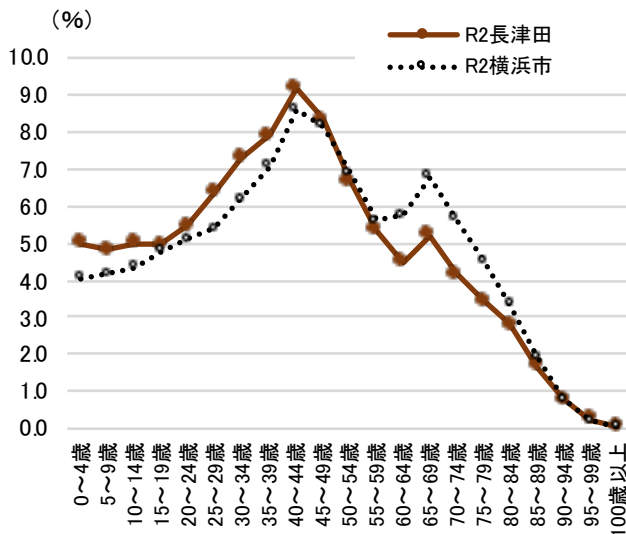




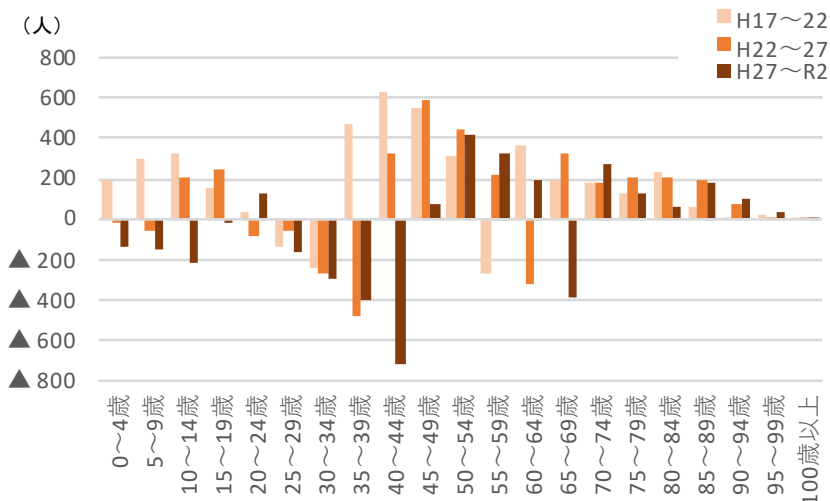
●年齢5歳別人口の動向



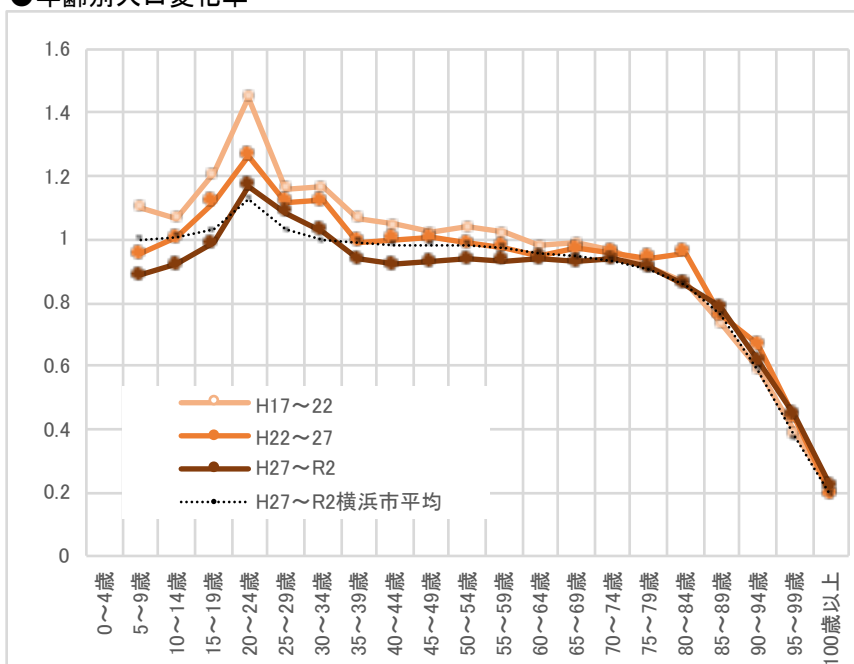
●年齢5歳別人口の比較



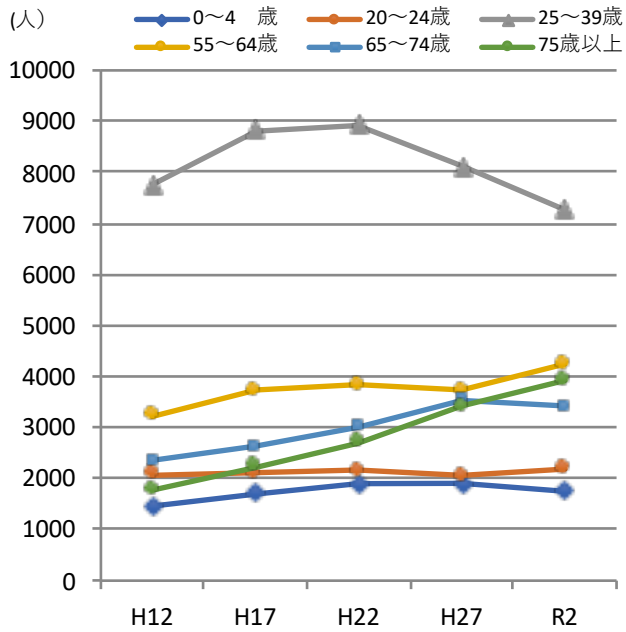
●年齢別人口の増減



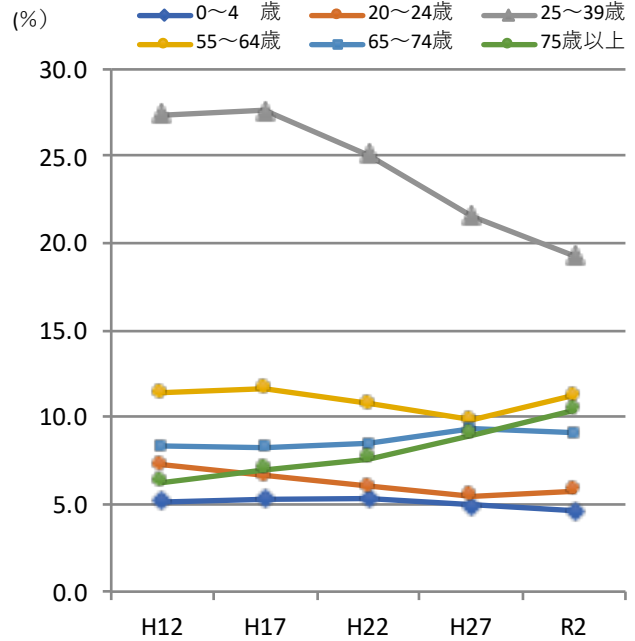
●年齢別人口変化率



●年齢別人口の動向



●年齢別人口比率の動向

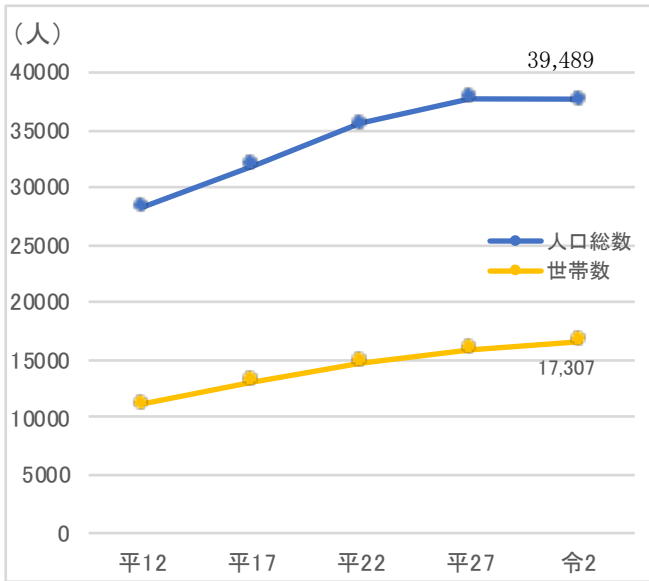


●人口、世帯数の動向

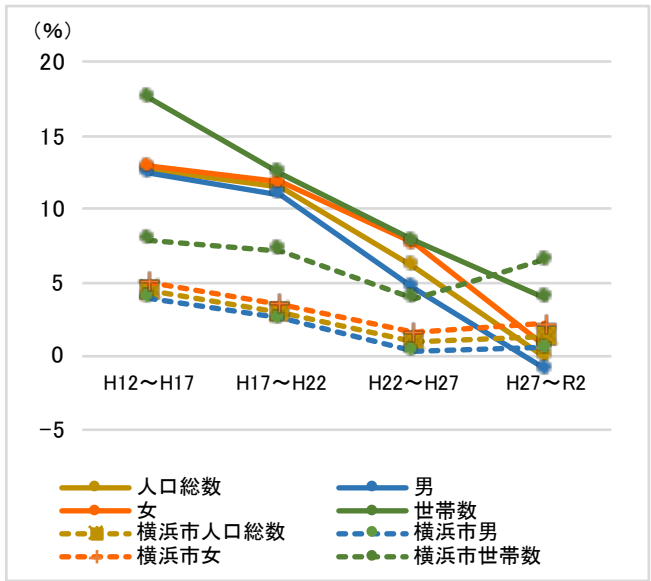
\*各年国勢調査結果による

長津田

●人口、世帯数の動向



●人口、世帯数増加率の動向



●平均世帯規模の動向

