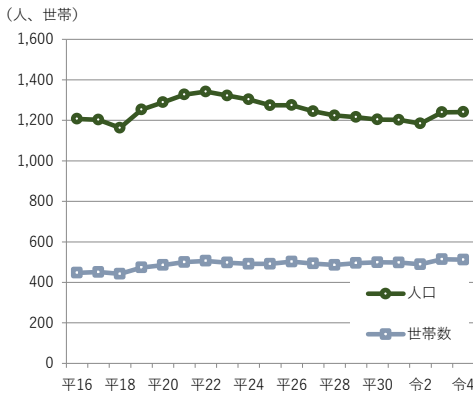
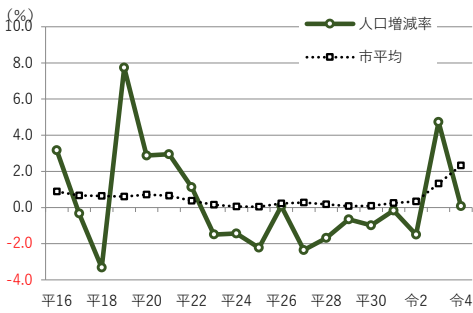


●人口世帯数の動向



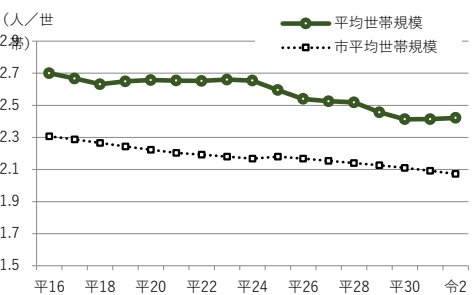
\*各年「町別世帯と人口」による。3月末現在

●人口対前年増減率



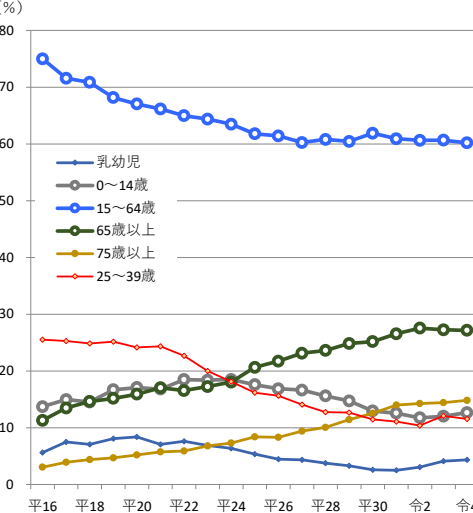
\*各年「町別世帯と人口」による。3月末現在

●平均世帯規模の動向



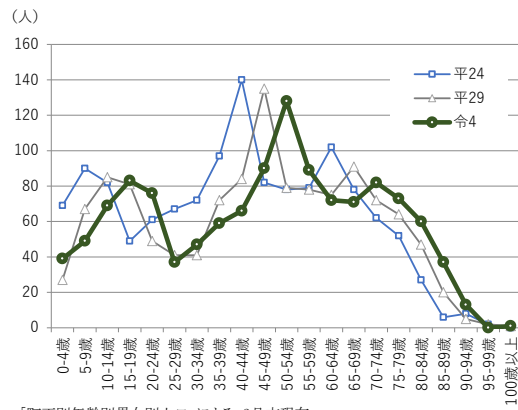
\*各年「町別世帯と人口」による。9月末現在

●年齢別人口比率の動向



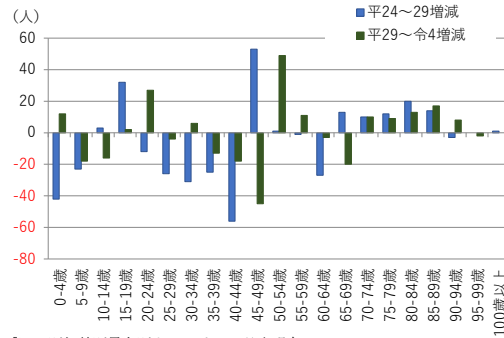
\*「町別年齢別男女別人口」による。3月末現在

●年齢5歳階級別人口の変化



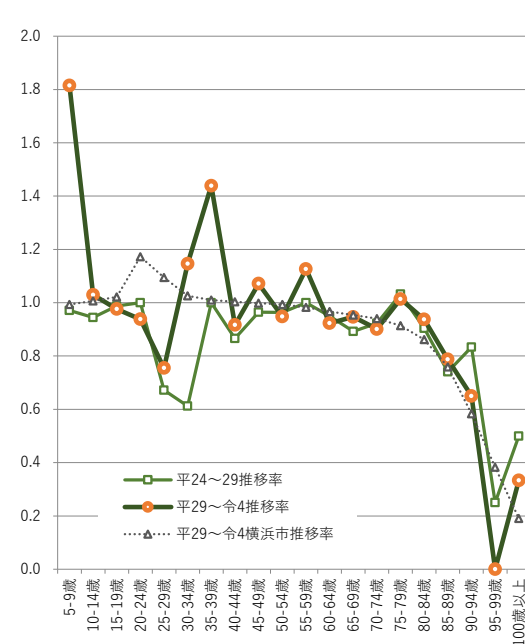
\*「町別年齢別男女別人口」による。3月末現在。

●年齢5歳階級別人口の増減（対前5年）



\*「町別年齢別男女別人口」による。3月末現在

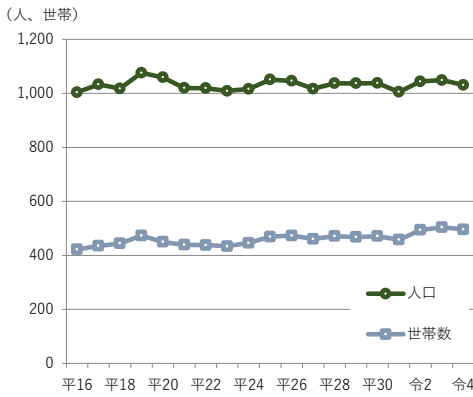
●年齢5歳階級別人口の推移率（対前5年）



\*「町別年齢別男女別人口」による。3月末現在

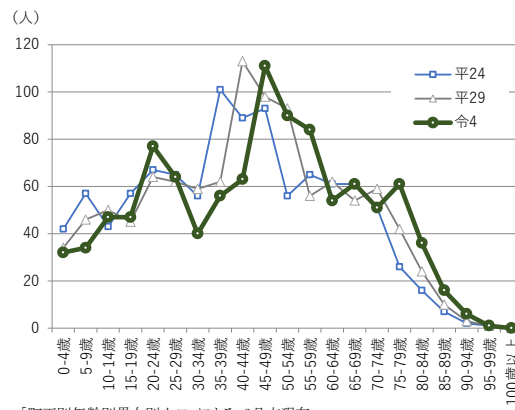
\*推移率：上記の場合は、年齢5歳階級人口の各階級の人口が、死亡、転出入によって5年後に1階級高齢の人口になる割合。

●人口世帯数の動向



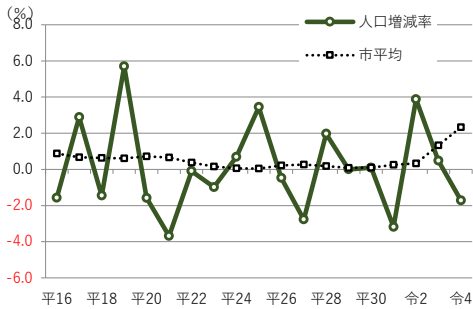
\*各年「町別世帯と人口」による。3月末現在

●年齢5歳階級別人口の変化



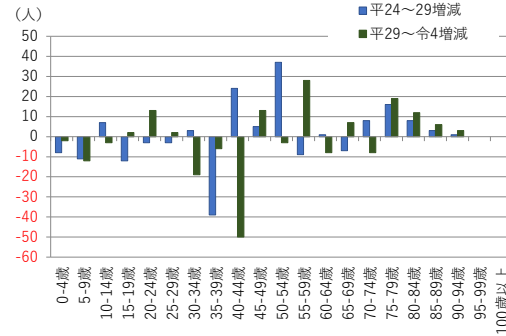
\*「町丁別年齢別男女別人口」による。3月末現在

●人口対前年増減率



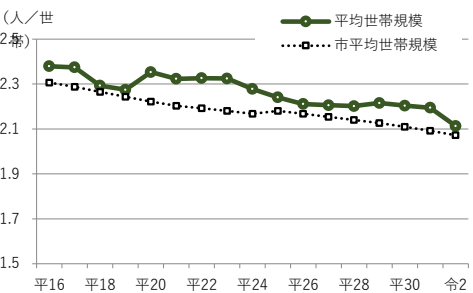
\*各年「町別世帯と人口」による。3月末現在

●年齢5歳階級別人口の増減（対前5年）



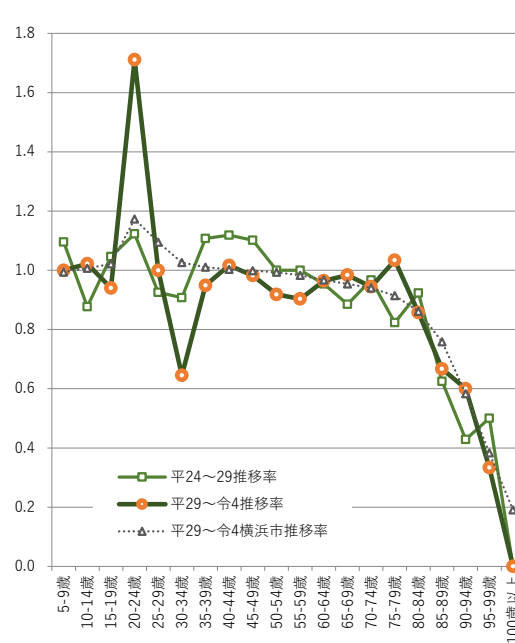
\*「町丁別年齢別男女別人口」による。3月末現在

●平均世帯規模の動向



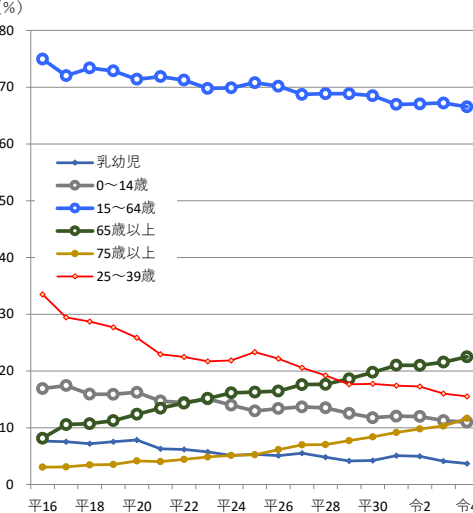
\*各年「町別世帯と人口」による。9月末現在

●年齢5歳階級別人口の推移率（対前5年）



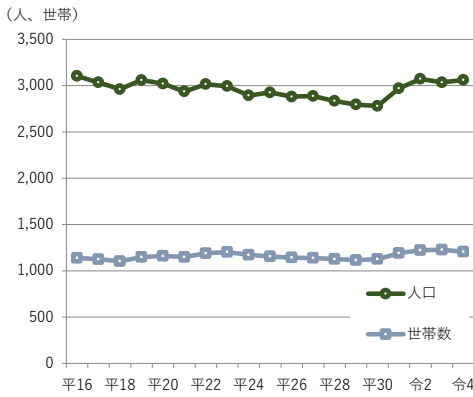
\*「町丁別年齢別男女別人口」による。3月末現在  
\*推移率:上記の場合は、年齢5歳階級人口の各階級の人口が、死亡、転出入によって5年後に1階級高齢の人口になる割合。

●年齢別人口比率の動向



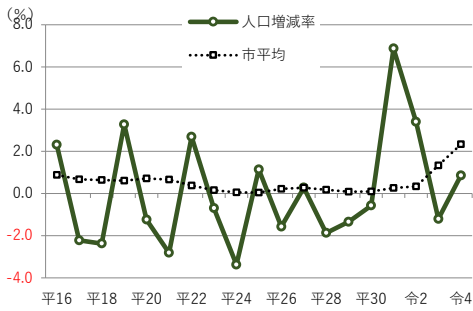
\*「町丁別年齢別男女別人口」による。3月末現在

●人口世帯数の動向



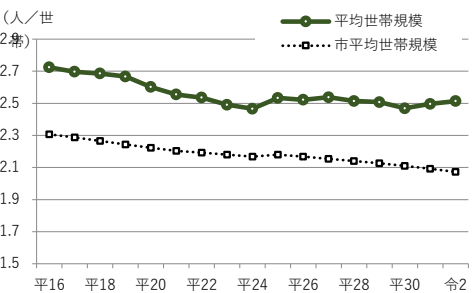
\*各年「町別世帯と人口」による。3月末現在

●人口対前年増減率



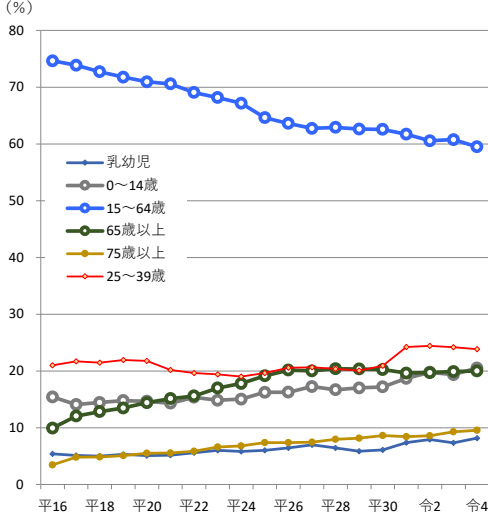
\*各年「町別世帯と人口」による。3月末現在

●平均世帯規模の動向



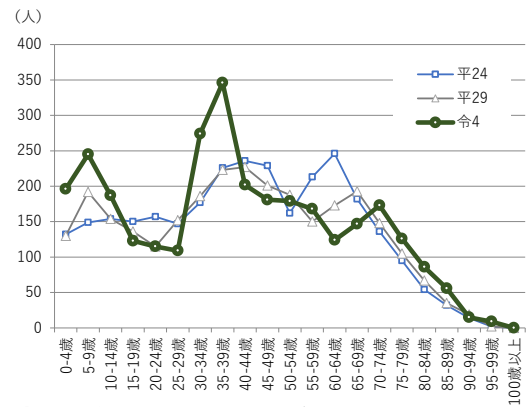
\*各年「町別世帯と人口」による。9月末現在

●年齢別人口比率の動向



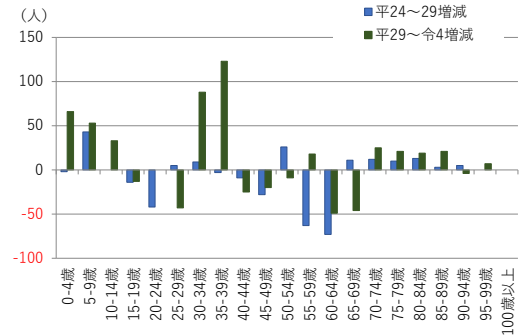
\*「町別年齢別男女別人口」による。3月末現在

●年齢5歳階級別人口の変化



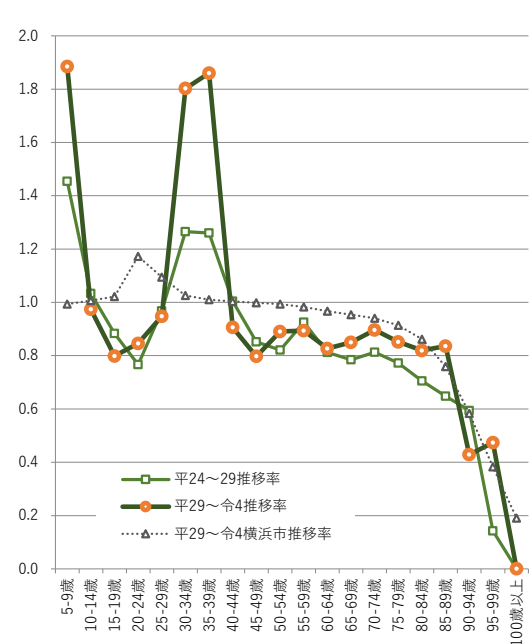
\*「町別年齢別男女別人口」による。3月末現在

●年齢5歳階級別人口の増減（対前5年）



\*「町別年齢別男女別人口」による。3月末現在

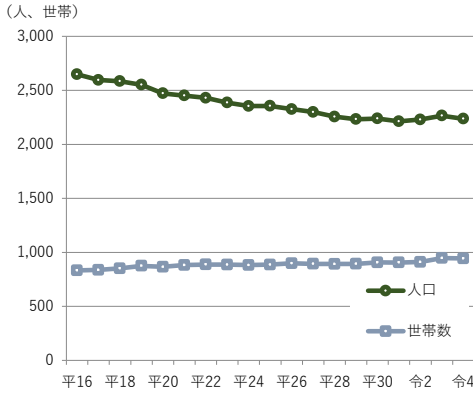
●年齢5歳階級別人口の推移率（対前5年）



\*「町別年齢別男女別人口」による。3月末現在

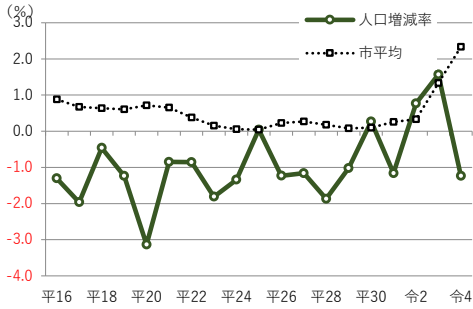
\*推移率：上記の場合は、年齢5歳階級人口の各階級の人口が、死亡、転入によって5年後に1階級高齢の人口になる割合。

●人口世帯数の動向



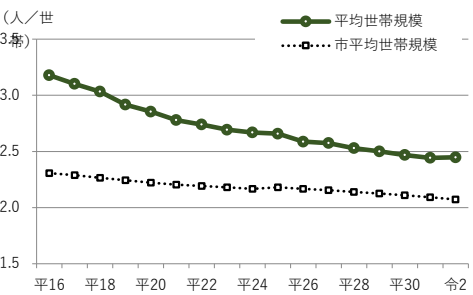
\*各年「町別世帯と人口」による。3月末現在

●人口対前年増減率



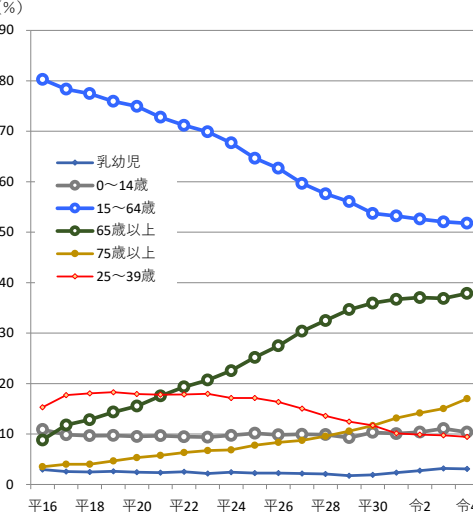
\*各年「町別世帯と人口」による。3月末現在

●平均世帯規模の動向



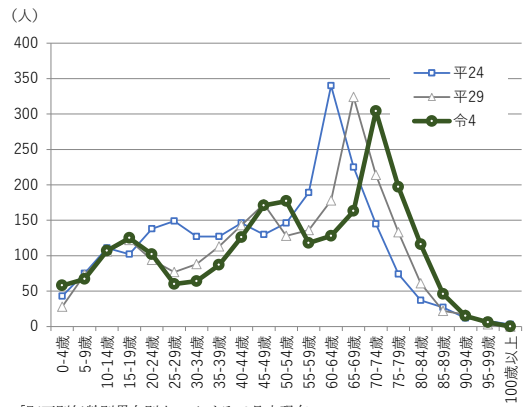
\*各年「町別世帯と人口」による。9月末現在

●年齢別人口比率の動向



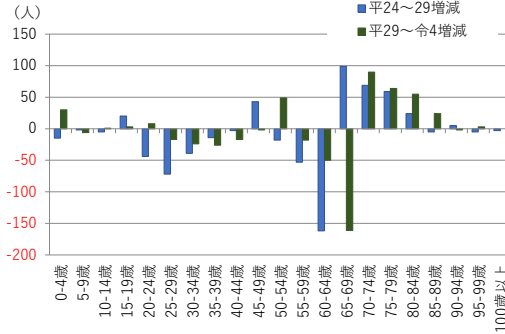
\*「町別年齢別男女別人口」による。3月末現在

●年齢5歳階級別人口の変化



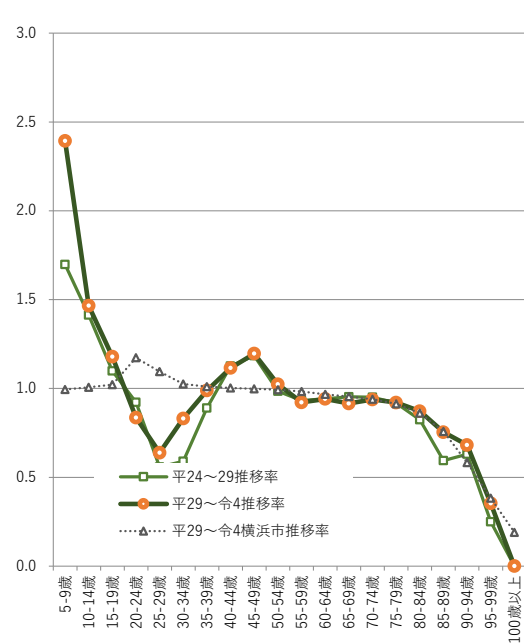
\*「町別年齢別男女別人口」による。3月末現在。

●年齢5歳階級別人口の増減（対前5年）



\*「町別年齢別男女別人口」による。3月末現在

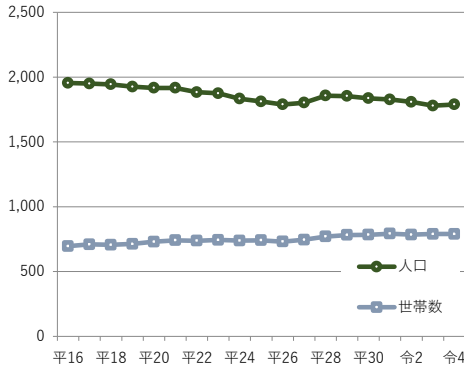
●年齢5歳階級別人口の推移率（対前5年）



\*「町別年齢別男女別人口」による。3月末現在  
\*推移率：上記の場合は、年齢5歳階級人口の各階級の人口が、死亡、転出入によって5年後に1階級高齢の人口になる割合。

●人口世帯数の動向

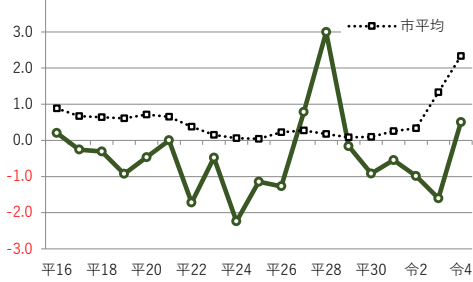
(人、世帯)



\*各年「町別世帯と人口」による。3月末現在

●人口対前年増減率

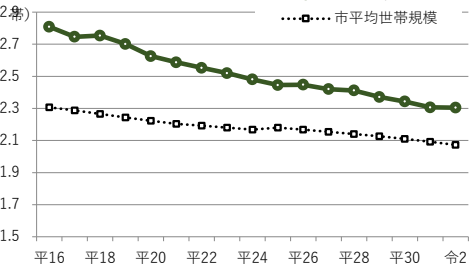
(%)



\*各年「町別世帯と人口」による。3月末現在

●平均世帯規模の動向

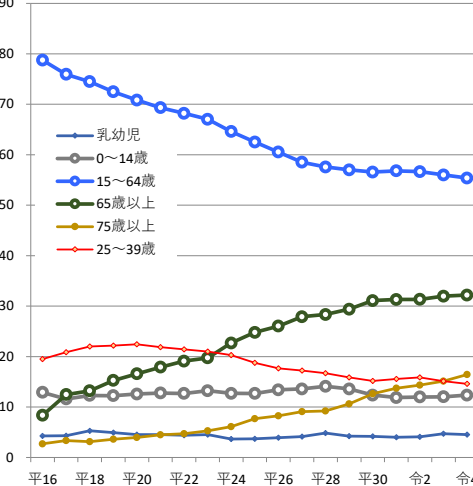
(人/世)



\*各年「町別世帯と人口」による。9月末現在

●年齢別人口比率の動向

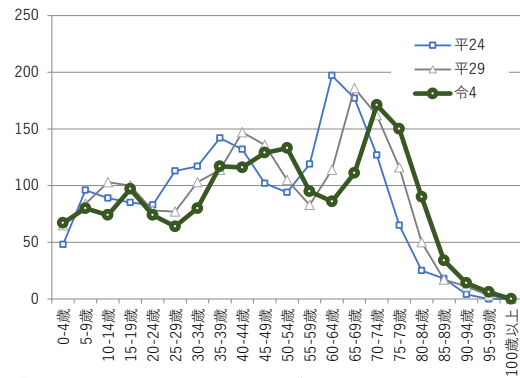
(%)



\*「町別年齢別男女別人口」による。3月末現在

●年齢5歳階級別人口の変化

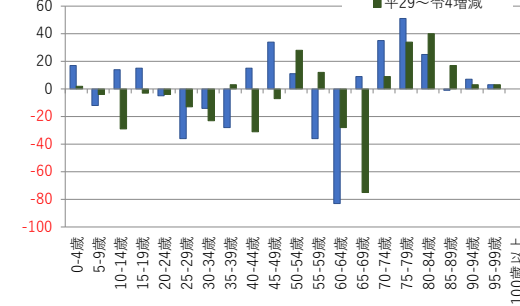
(人)



\*「町別年齢別男女別人口」による。3月末現在

●年齢5歳階級別人口の増減(対前5年)

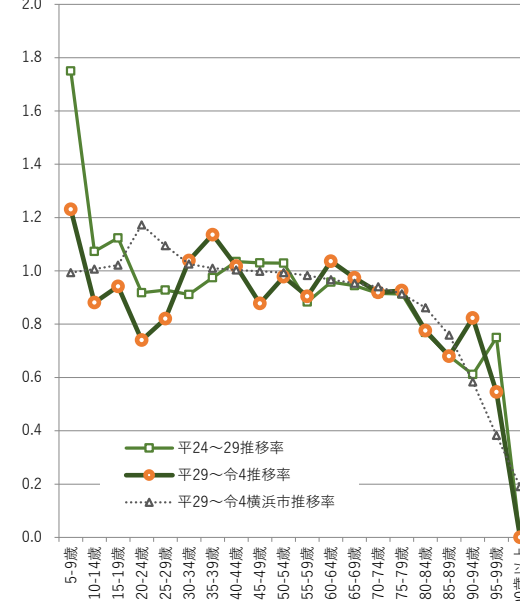
(人)



\*「町別年齢別男女別人口」による。3月末現在

●年齢5歳階級別人口の推移率(対前5年)

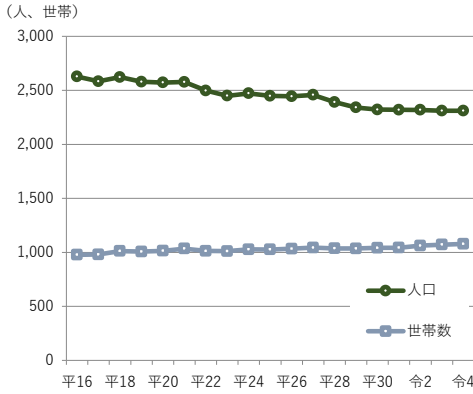
(%)



\*「町別年齢別男女別人口」による。3月末現在

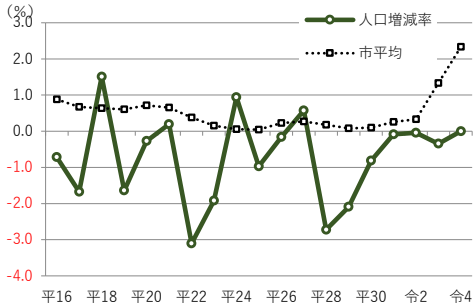
\*推移率:上記の場合は、年齢5歳階級人口の各階級の人口が、死亡、転出入によって5年後に1階級高齢の人口になる割合。

●人口世帯数の動向



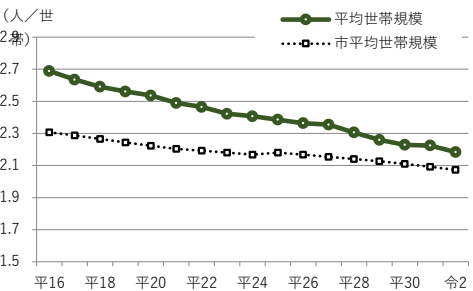
\*各年「町別世帯と人口」による。3月末現在

●人口対前年増減率



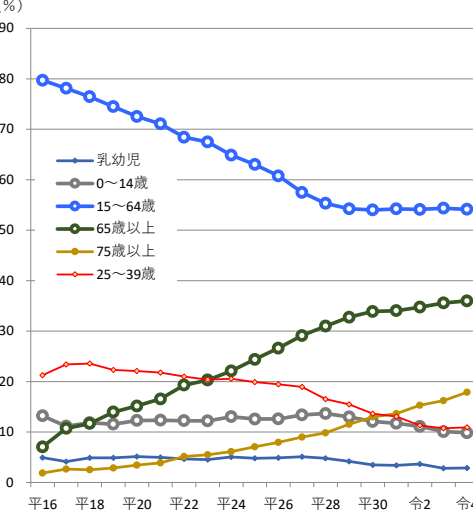
\*各年「町別世帯と人口」による。3月末現在

●平均世帯規模の動向



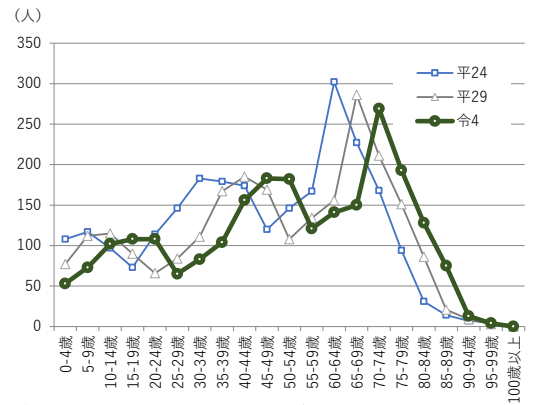
\*各年「町別世帯と人口」による。9月末現在

●年齢別人口比率の動向



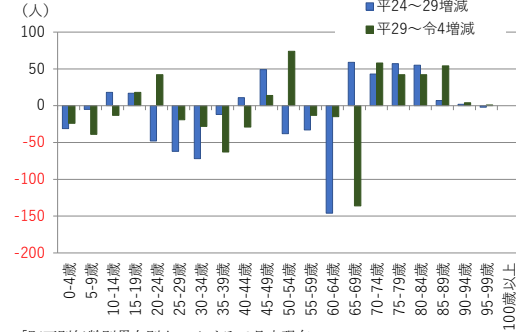
\*「町別年齢別男女別人口」による。3月末現在

●年齢5歳階級別人口の変化



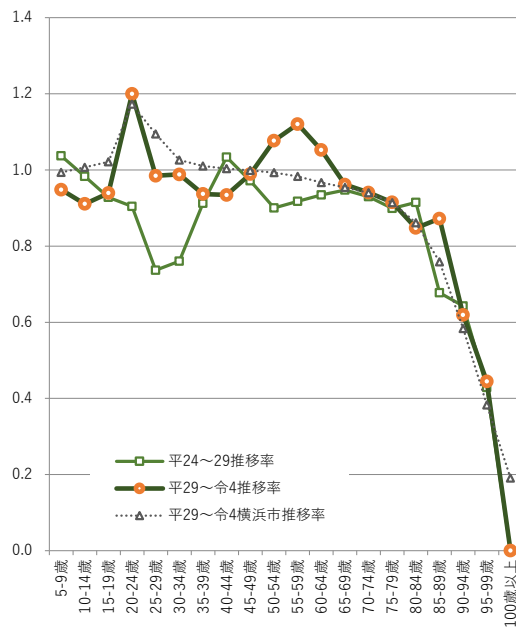
\*「町別年齢別男女別人口」による。3月末現在。

●年齢5歳階級別人口の増減（対前5年）



\*「町別年齢別男女別人口」による。3月末現在

●年齢5歳階級別人口の推移率（対前5年）



\*「町別年齢別男女別人口」による。3月末現在  
\*推移率: 上記の場合は、年齢5歳階級人口の各階級の人口が、死亡、転出入によって5年後に1階級高齢の人口になる割合。