

表 異動区分別人口の動向

| 異動年 | 転入 | | | | | 転出 | | | | | 社会増加 | 出生 死亡 | | 自然増加 | 人口増加 |
|------|-----------|-----------|----------|--------|----------|-----------|-----------|---------|-------|----------|------|-------|-----|------|------|
| | 転入計(転居含む) | 転入計(転居除外) | 市内他区から転入 | 市外から転入 | 区内移動(転居) | 転出計(転居含む) | 転出計(転居除外) | 転出市内他区へ | 転出市外へ | 区内移動(転居) | | | | | |
| 1999 | 948 | 728 | 275 | 453 | 220 | 1,204 | 918 | 383 | 535 | 286 | ▲256 | 94 | 49 | 45 | ▲211 |
| 2000 | 1,048 | 775 | 351 | 424 | 273 | 1,223 | 849 | 349 | 500 | 374 | ▲175 | 96 | 48 | 48 | ▲127 |
| 2001 | 843 | 637 | 253 | 384 | 206 | 1,099 | 815 | 338 | 477 | 284 | ▲256 | 101 | 37 | 64 | ▲192 |
| 2002 | 922 | 655 | 233 | 422 | 267 | 1,121 | 811 | 290 | 521 | 310 | ▲199 | 85 | 37 | 48 | ▲151 |
| 2003 | 1,058 | 758 | 308 | 450 | 300 | 1,054 | 756 | 267 | 489 | 298 | 4 | 94 | 45 | 49 | 53 |
| 2004 | 896 | 630 | 245 | 385 | 266 | 1,129 | 753 | 259 | 494 | 376 | ▲233 | 89 | 50 | 39 | ▲194 |
| 2005 | 952 | 661 | 273 | 388 | 291 | 1,078 | 703 | 247 | 456 | 375 | ▲126 | 86 | 53 | 33 | ▲93 |
| 2006 | 895 | 607 | 225 | 382 | 288 | 901 | 590 | 188 | 402 | 311 | ▲6 | 93 | 61 | 32 | 26 |
| 2007 | 876 | 617 | 250 | 367 | 259 | 919 | 701 | 262 | 439 | 218 | ▲43 | 82 | 55 | 27 | ▲16 |
| 2008 | 738 | 499 | 170 | 329 | 239 | 894 | 664 | 234 | 430 | 230 | ▲156 | 81 | 45 | 36 | ▲120 |
| 2009 | 760 | 530 | 173 | 357 | 230 | 838 | 609 | 218 | 391 | 229 | ▲78 | 76 | 55 | 21 | ▲57 |
| 2010 | 813 | 547 | 200 | 347 | 266 | 878 | 630 | 267 | 363 | 248 | ▲65 | 84 | 79 | 5 | ▲60 |
| 2011 | 697 | 469 | 182 | 287 | 228 | 889 | 619 | 221 | 398 | 270 | ▲192 | 72 | 65 | 7 | ▲185 |
| 2012 | 884 | 591 | 219 | 372 | 293 | 922 | 647 | 217 | 430 | 275 | ▲38 | 69 | 76 | ▲7 | ▲45 |
| 2013 | 802 | 571 | 186 | 385 | 231 | 906 | 650 | 229 | 421 | 256 | ▲104 | 53 | 79 | ▲26 | ▲130 |
| 2014 | 782 | 574 | 138 | 436 | 208 | 856 | 633 | 238 | 395 | 223 | ▲74 | 63 | 72 | ▲9 | ▲83 |
| 2015 | 906 | 644 | 257 | 387 | 262 | 866 | 630 | 234 | 396 | 236 | 40 | 62 | 75 | ▲13 | 27 |
| 2016 | 662 | 420 | 152 | 268 | 242 | 776 | 543 | 156 | 387 | 233 | ▲114 | 48 | 78 | ▲30 | ▲144 |
| 2017 | 878 | 576 | 154 | 422 | 302 | 881 | 586 | 179 | 407 | 295 | ▲3 | 52 | 89 | ▲37 | ▲40 |
| 2018 | 935 | 695 | 221 | 474 | 240 | 834 | 613 | 187 | 426 | 221 | 101 | 71 | 87 | ▲16 | 85 |
| 2019 | 892 | 706 | 220 | 486 | 186 | 802 | 590 | 176 | 414 | 212 | 90 | 50 | 89 | ▲39 | 51 |
| 2020 | 952 | 626 | 249 | 377 | 326 | 846 | 576 | 174 | 402 | 270 | 106 | 69 | 81 | ▲12 | 94 |
| 2021 | 822 | 592 | 247 | 345 | 230 | 701 | 496 | 132 | 364 | 205 | 121 | 66 | 102 | ▲36 | 85 |

図 異動区分別人口の動向

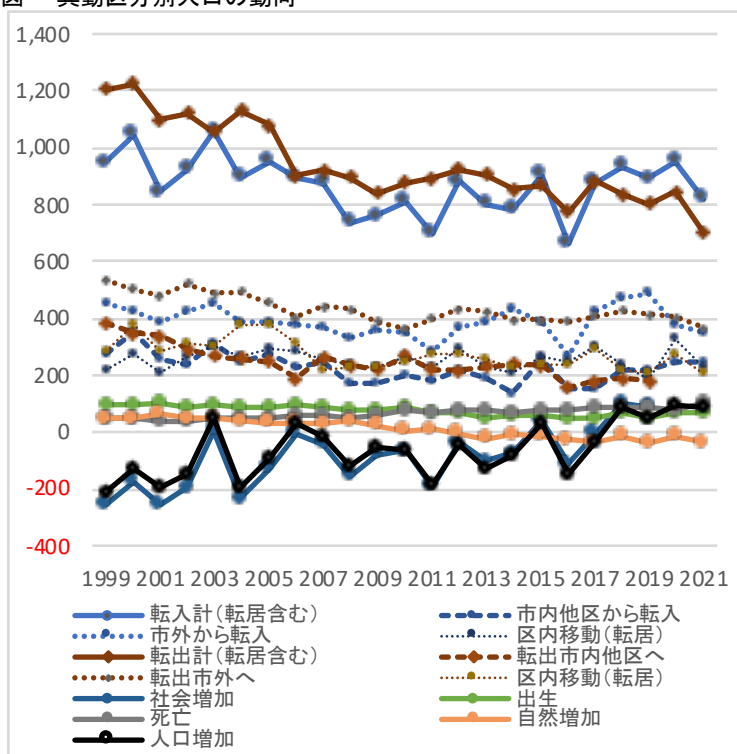


図 転入人口の動向(転居含む)

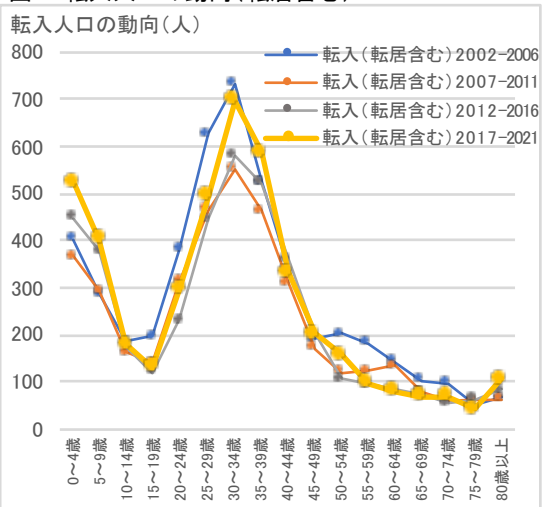


図 転出人口の動向(転居含む)

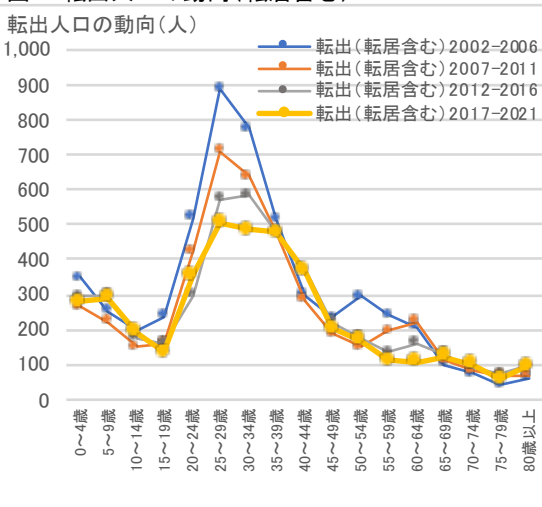
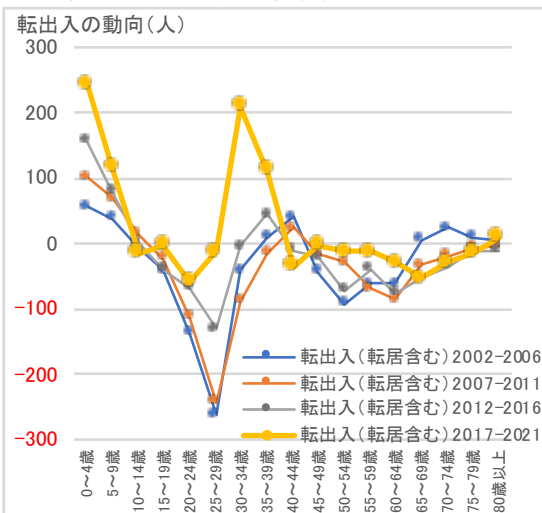


図 転出入人口の動向(転居含む)



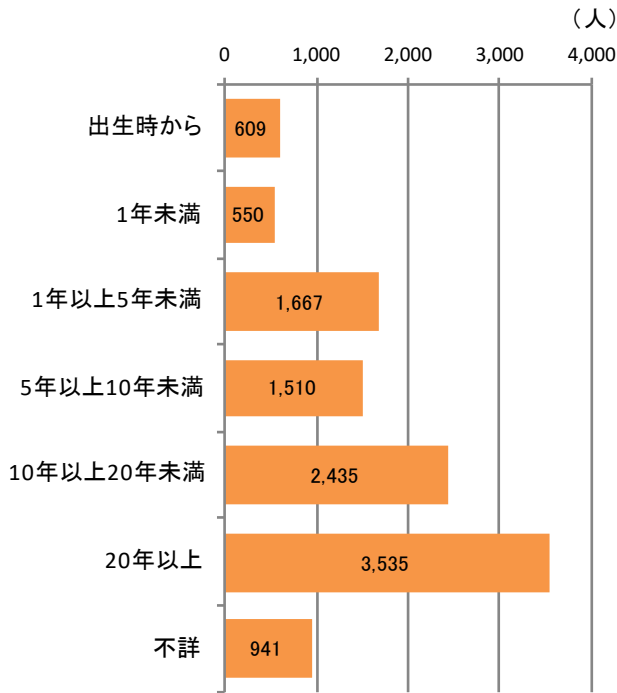
*転出入人口:転入人口-転出人口

● 居住歴、5年前の居住地

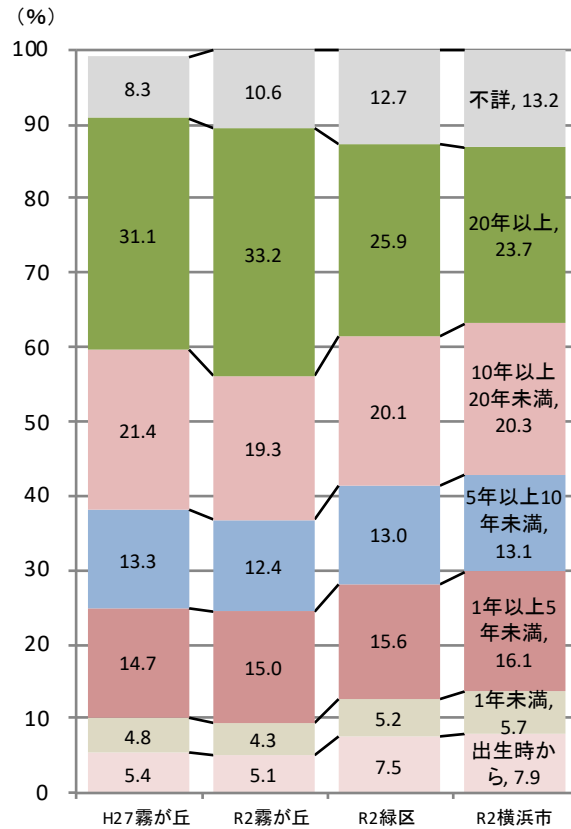
*各年国勢調査結果による

霧が丘

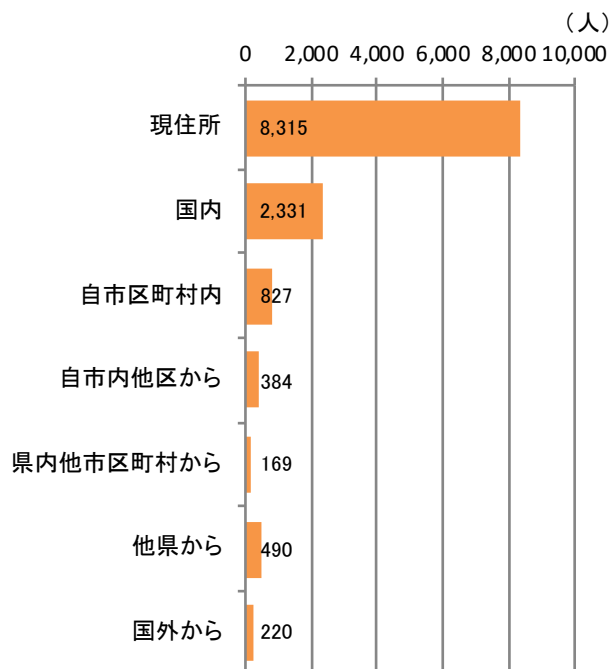
● 居住者の居住歴



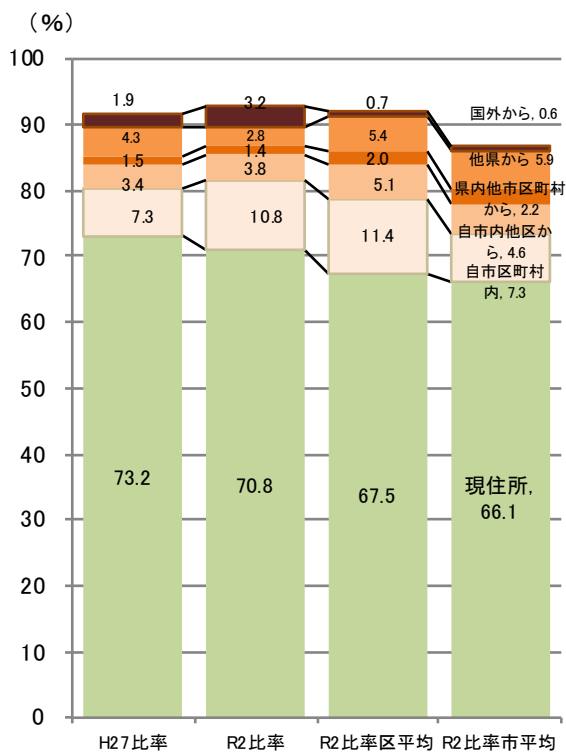
● 居住歴別人口割合



● 5年前の居住地別居住者



● 5年前の居住地別居住者の割合



■ 現住所
 ■ 自市区町村内
 ■ 自市内他区から
 ■ 県内他市区町村から