

年齢別人口の動向と推計値

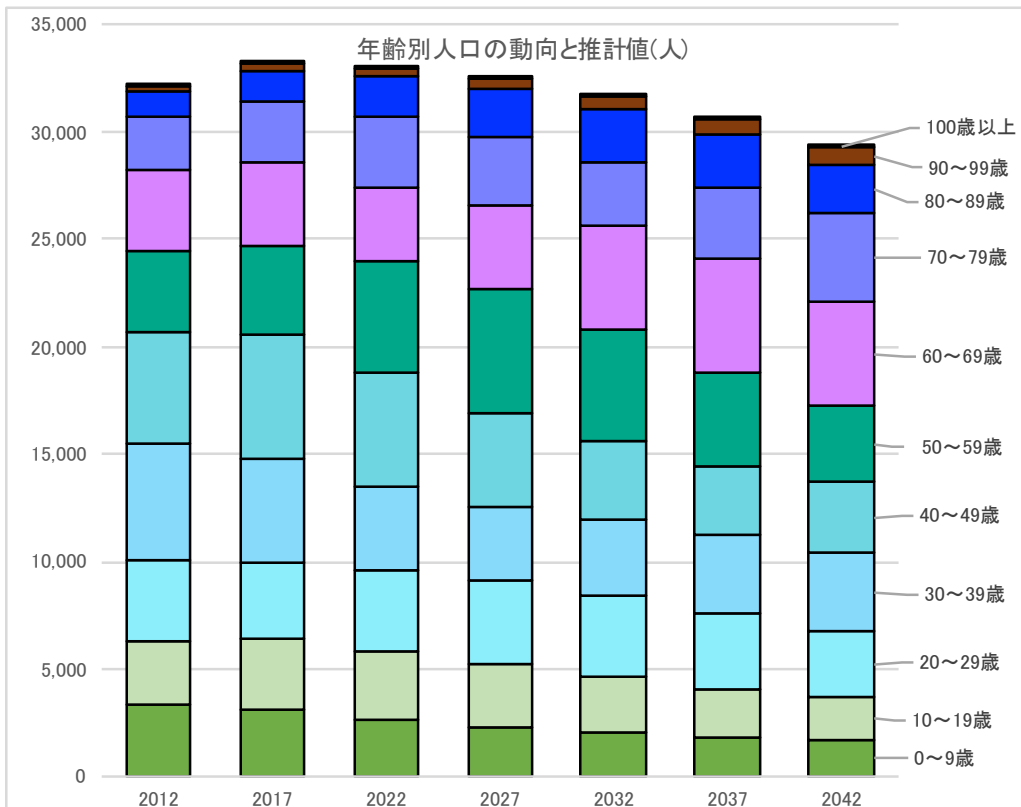
新治中部

年齢	2012	2017	2022	2027	2032	2037	2042
0～9歳	3,332	3,156	2,671	2,230	2,028	1,861	1,735
10～19歳	2,983	3,286	3,204	3,023	2,565	2,137	1,943
20～29歳	3,705	3,549	3,714	3,883	3,791	3,584	3,059
30～39歳	5,492	4,735	3,862	3,391	3,567	3,718	3,633
40～49歳	5,162	5,809	5,352	4,406	3,598	3,150	3,310
50～59歳	3,757	4,207	5,164	5,688	5,244	4,321	3,526
60～69歳	3,789	3,786	3,479	3,908	4,794	5,277	4,856
70～79歳	2,486	2,881	3,306	3,273	3,006	3,380	4,147
80～89歳	1,209	1,456	1,815	2,152	2,460	2,412	2,215
90～99歳	249	304	388	528	630	747	840
100歳以上	4	7	13	16	21	28	32
総数	32,168	33,176	32,968	32,498	31,704	30,615	29,297

※小数点以下の処理の都合上、合計値が合わないことがあります。

<参考>高齢者数

65歳以上	5,689	6,593	7,255	7,611	8,249	9,072	9,846
75歳以上	2,538	3,021	3,716	4,360	4,594	4,588	4,909



年齢別比率の動向と推計値

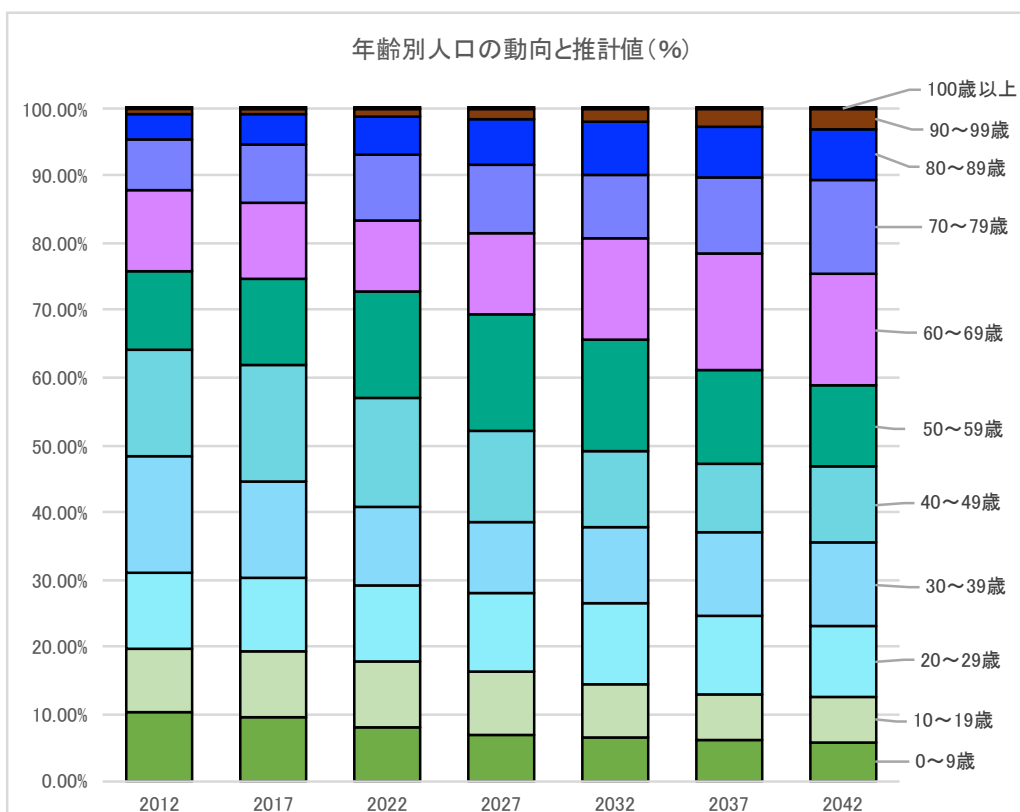
新治中部

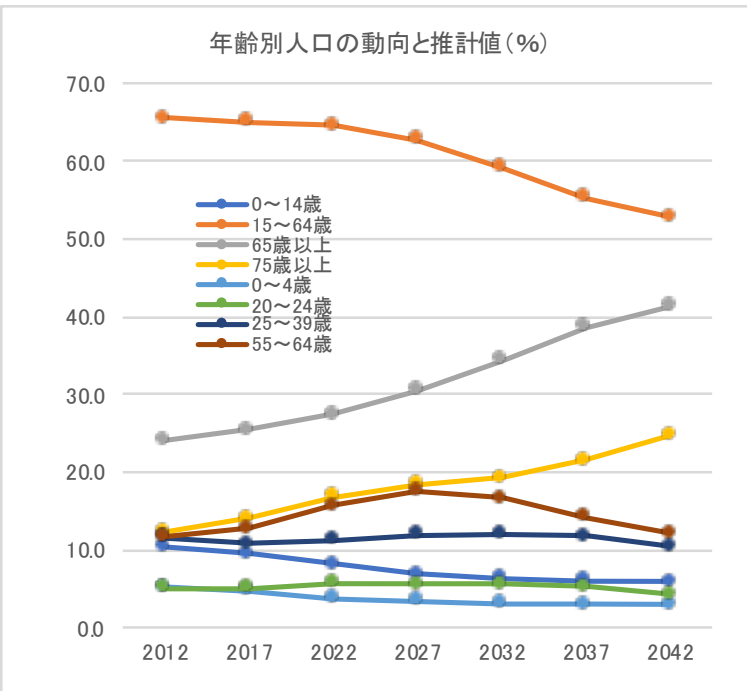
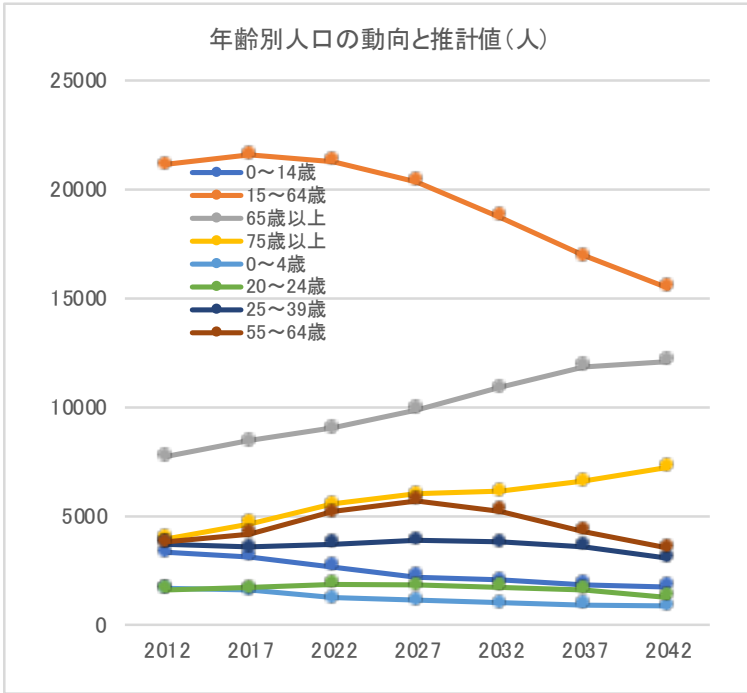
年齢	2012	2017	2022	2027	2032	2037	2042
0～9歳	10.36%	9.51%	8.10%	6.86%	6.40%	6.08%	5.92%
10～19歳	9.27%	9.90%	9.72%	9.30%	8.09%	6.98%	6.63%
20～29歳	11.52%	10.70%	11.27%	11.95%	11.96%	11.71%	10.44%
30～39歳	17.07%	14.27%	11.71%	10.44%	11.25%	12.15%	12.40%
40～49歳	16.05%	17.51%	16.23%	13.56%	11.35%	10.29%	11.30%
50～59歳	11.68%	12.68%	15.66%	17.50%	16.54%	14.11%	12.03%
60～69歳	11.78%	11.41%	10.55%	12.03%	15.12%	17.24%	16.58%
70～79歳	7.73%	8.68%	10.03%	10.07%	9.48%	11.04%	14.16%
80～89歳	3.76%	4.39%	5.51%	6.62%	7.76%	7.88%	7.56%
90～99歳	0.77%	0.92%	1.18%	1.62%	1.99%	2.44%	2.87%
100歳以上	0.01%	0.02%	0.04%	0.05%	0.06%	0.09%	0.11%
総数	100.0%	100.0%	100.0%	100.0%	100.0%	100.0%	100.0%

※小数点以下の処理の都合上、合計値が合わないことがあります。

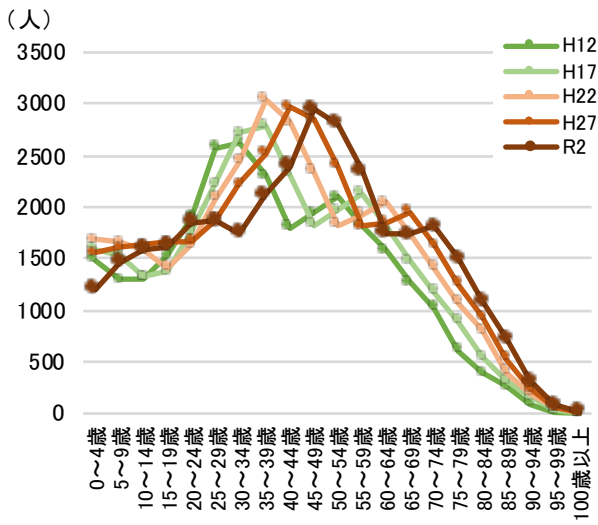
<参考>高齢者の割合

65歳以上	17.69%	19.87%	22.01%	23.42%	26.02%	29.63%	33.61%
75歳以上	7.89%	9.11%	11.27%	13.41%	14.49%	14.99%	16.75%

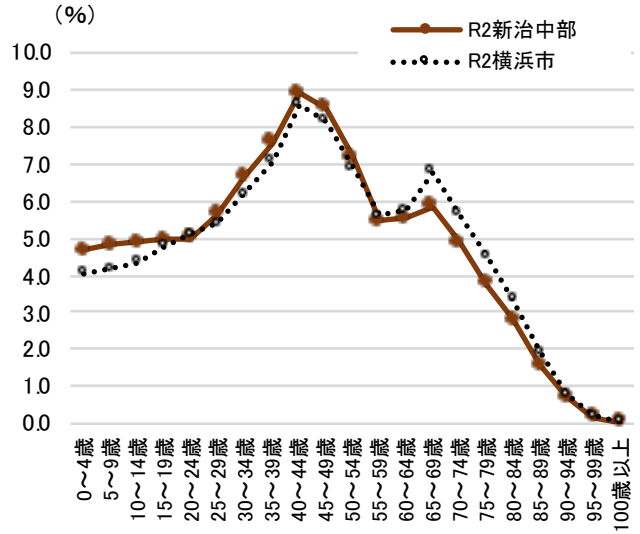




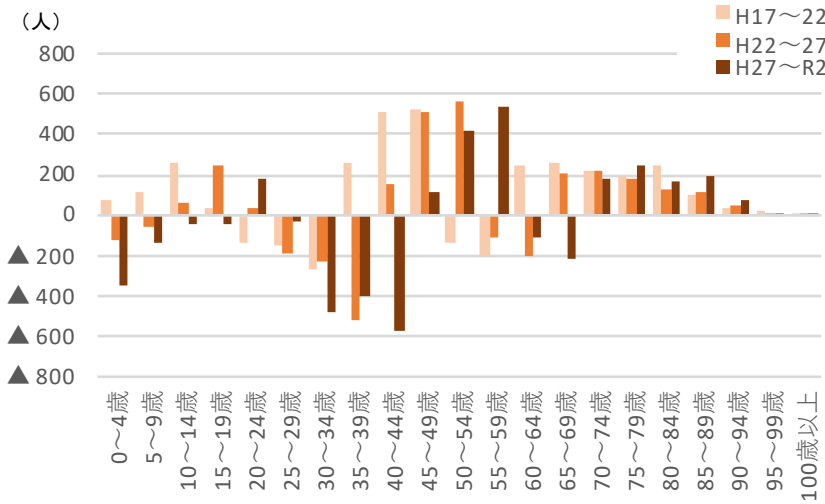
●年齢5歳別人口の動向



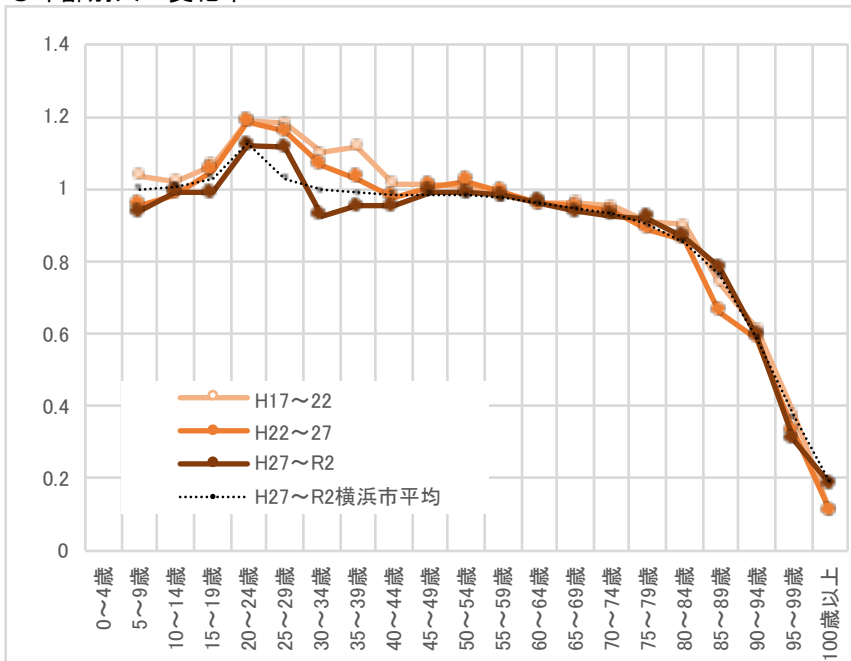
●年齢5歳別人口の比較



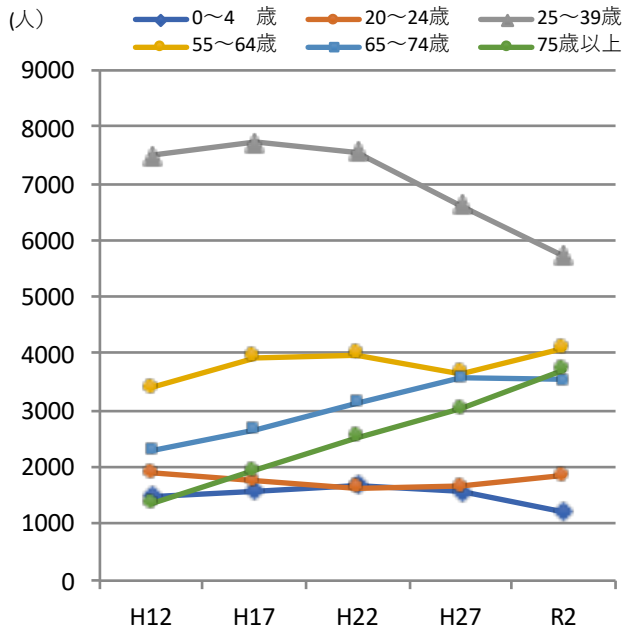
●年齢別人口の増減



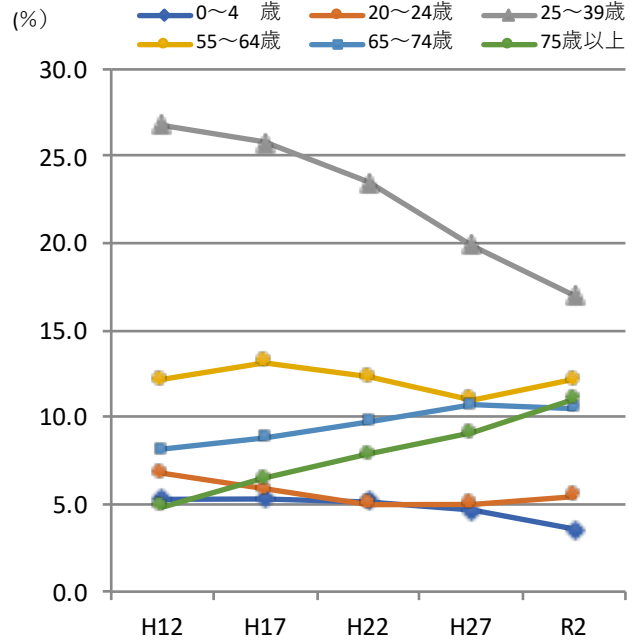
●年齢別人口変化率



●年齢別人口の動向



●年齢別人口比率の動向

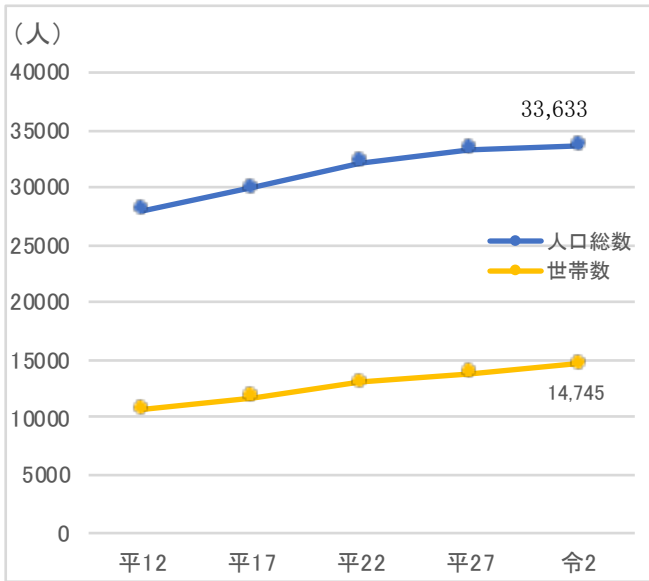


●人口、世帯数の動向

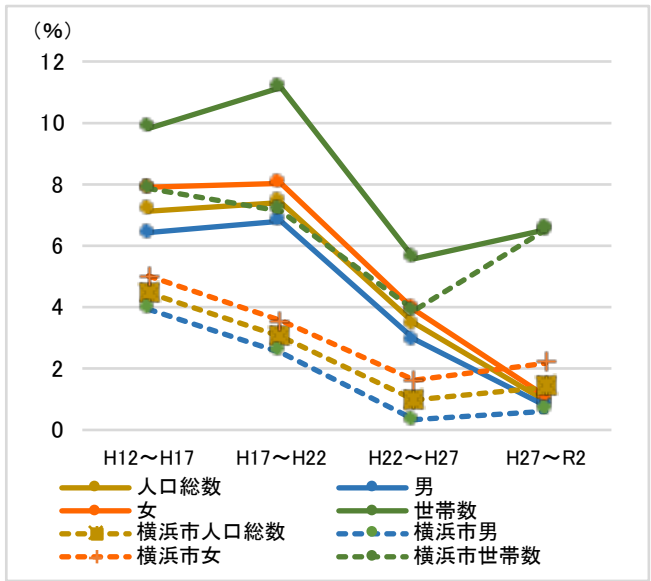
*各年国勢調査結果による

新治中部

●人口、世帯数の動向



●人口、世帯数増加率の動向



●平均世帯規模の動向

