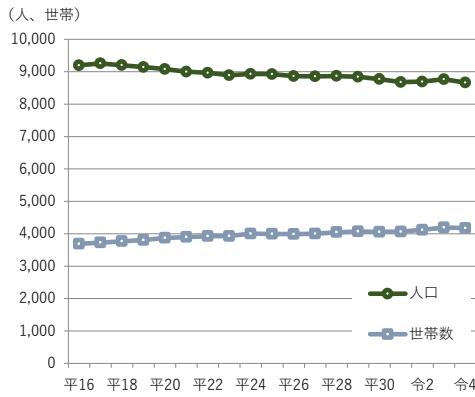
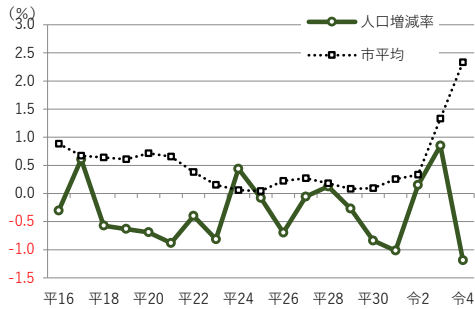


●人口世帯数の動向



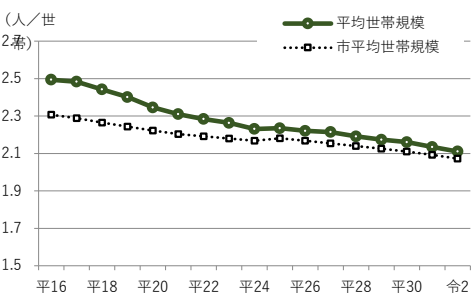
*各年「町別世帯と人口」による。3月末現在

●人口対前年増減率



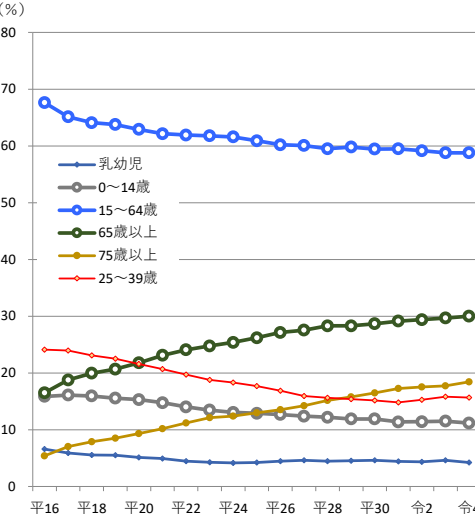
*各年「町別世帯と人口」による。3月末現在

●平均世帯規模の動向



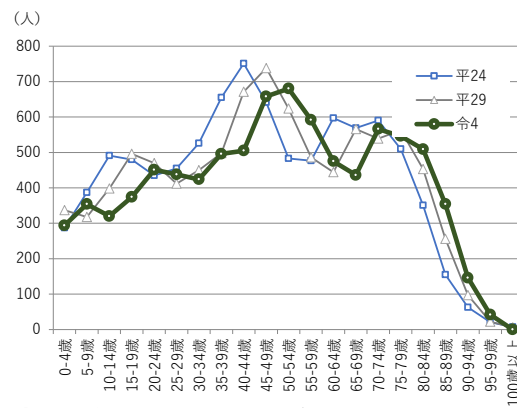
*各年「町別世帯と人口」による。9月末現在

●年齢別人口比率の動向



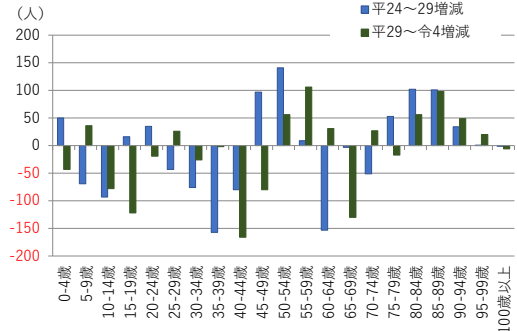
*「町別年齢別男女別人口」による。3月末現在

●年齢5歳階級別人口の変化



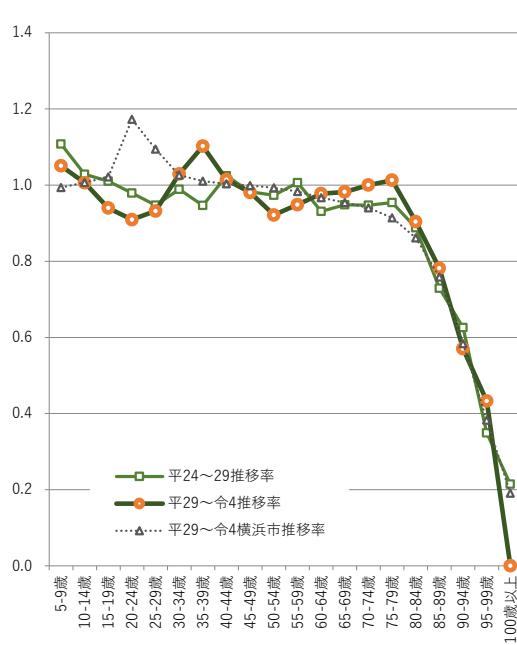
*「町別年齢別男女別人口」による。3月末現在

●年齢5歳階級別人口の増減(対前5年)



*「町別年齢別男女別人口」による。3月末現在

●年齢5歳階級別人口の推移率(対前5年)



*「町別年齢別男女別人口」による。3月末現在

*推移率:上記の場合は、年齢5歳階級人口の各階級の人口が、死亡、転出入によって5年後に1階級高齢の人口になる割合。