

表 異動区分別人口の動向

異動年	転入					転出					社会増加	出生 死亡		自然増加	人口増加
	転入計(転居含む)	転入計(転居除外)	市内他区から転入	市外から転入	区内移動(転居)	転出計(転居含む)	転出計(転居除外)	転出市内他区へ	転出市外へ	区内移動(転居)					
1999	1,844	1,533	857	676	311	1,439	1,101	424	677	338	405	176	103	73	478
2000	2,195	1,695	1,045	650	500	1,436	1,016	364	652	420	759	178	89	89	848
2001	1,947	1,562	846	716	385	1,231	934	360	574	297	716	198	91	107	823
2002	1,313	1,101	476	625	212	1,335	993	425	568	342	▲ 22	187	110	77	55
2003	1,412	1,179	482	697	233	1,659	1,248	531	717	411	▲ 247	201	99	102	▲ 145
2004	1,402	1,112	474	638	290	1,413	1,114	469	645	299	▲ 11	191	115	76	65
2005	1,258	994	434	560	264	1,401	1,118	456	662	283	▲ 143	163	113	50	▲ 93
2006	1,158	922	386	536	236	1,351	1,047	367	680	304	▲ 193	180	130	50	▲ 143
2007	1,172	930	384	546	242	1,480	1,166	493	673	314	▲ 308	139	129	10	▲ 298
2008	1,165	944	394	550	221	1,168	879	322	557	289	▲ 3	123	130	▲ 7	▲ 10
2009	1,153	837	386	451	316	1,244	953	368	585	291	▲ 91	147	125	22	▲ 69
2010	1,268	965	439	526	303	1,198	904	318	586	294	70	116	143	▲ 27	43
2011	1,323	1,024	508	516	299	1,145	878	348	530	267	178	134	160	▲ 26	152
2012	1,269	950	409	541	319	1,151	872	330	542	279	118	143	166	▲ 23	95
2013	1,197	922	390	532	275	1,112	849	341	508	263	85	152	130	22	107
2014	1,105	857	377	480	248	1,118	826	299	527	292	▲ 13	128	152	▲ 24	▲ 37
2015	1,133	861	393	468	272	1,081	849	352	497	232	52	144	136	8	60
2016	1,184	918	426	492	266	1,101	838	316	522	263	83	136	143	▲ 7	76
2017	1,129	883	428	455	246	1,245	966	381	585	279	▲ 116	131	164	▲ 33	▲ 149
2018	1,115	843	385	458	272	1,150	932	422	510	218	▲ 35	100	193	▲ 93	▲ 128
2019	1,215	971	422	549	244	1,034	825	350	475	209	181	121	203	▲ 82	99
2020	1,184	950	460	490	234	1,004	748	324	424	256	180	141	176	▲ 35	145
2021	1,181	921	478	443	260	1,006	797	276	521	209	175	125	208	▲ 83	92

図 異動区分別人口の動向

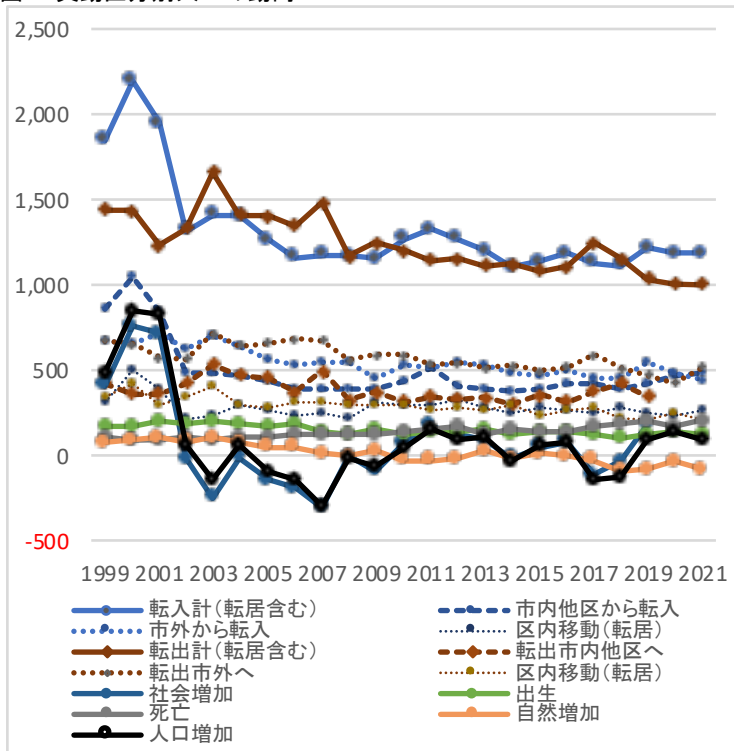


図 転入人口の動向(転居含む)

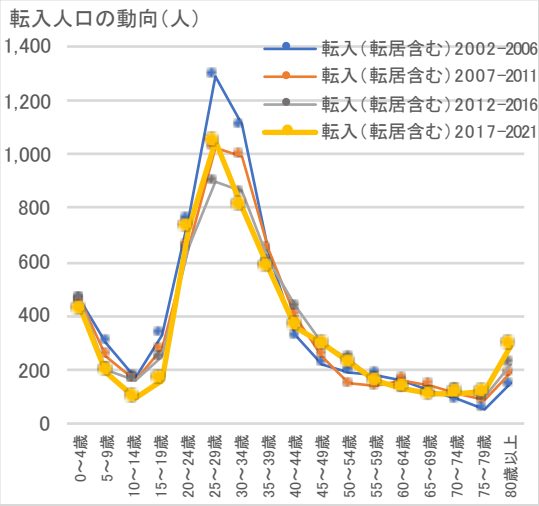


図 転出人口の動向(転居含む)

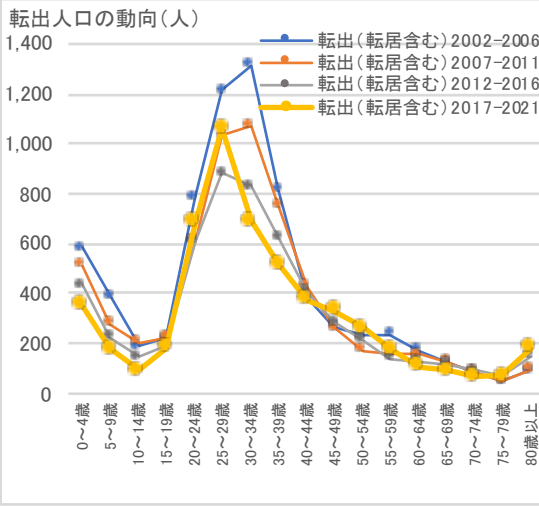
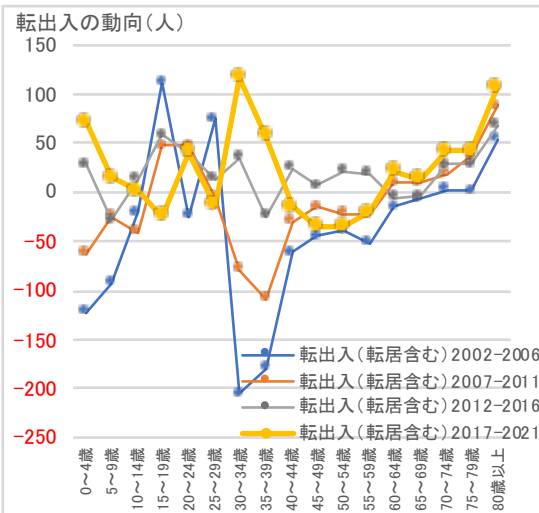


図 転出入人口の動向(転居含む)



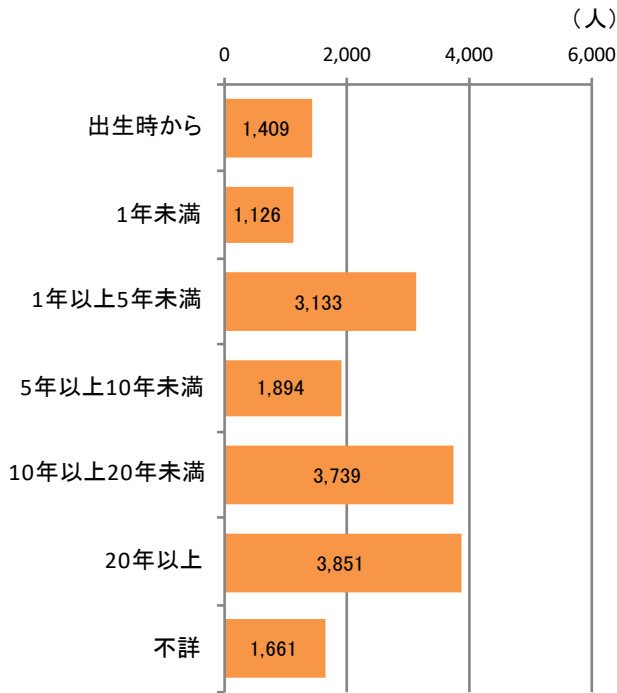
*転出入人口:転入人口-転出人口

● 居住歴、5年前の居住地

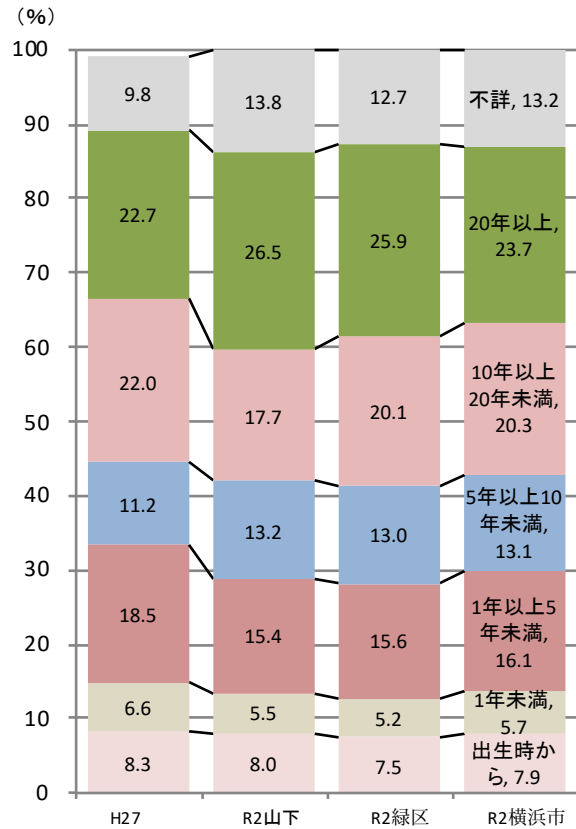
*各年国勢調査結果による

山下

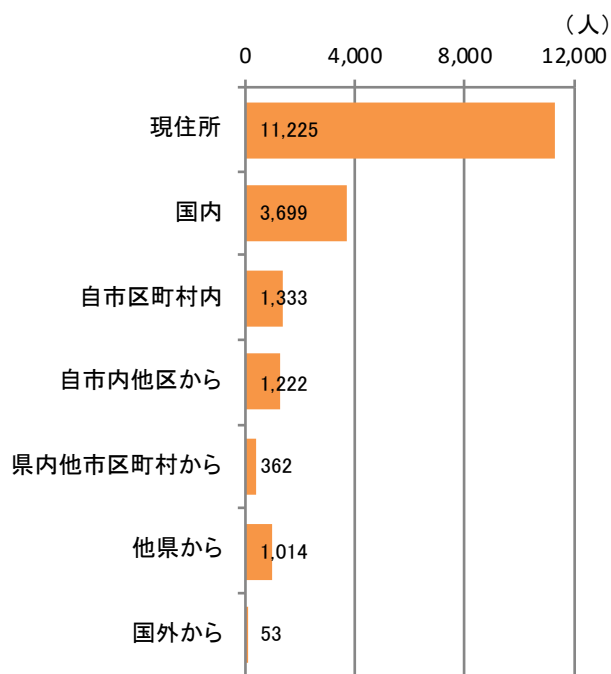
● 居住者の居住歴



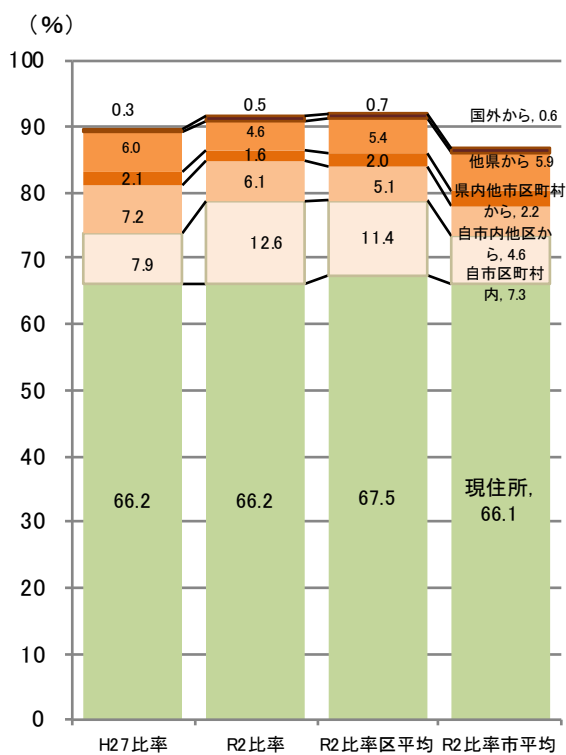
● 居住歴別人口割合



● 5年前の居住地別居住者



● 5年前の居住地別居住者の割合



■ 現住所
 ■ 自市区町村内
 ■ 自市内他区から
 ■ 県内他市区町村から