

# 年齢別人口の動向と推計値

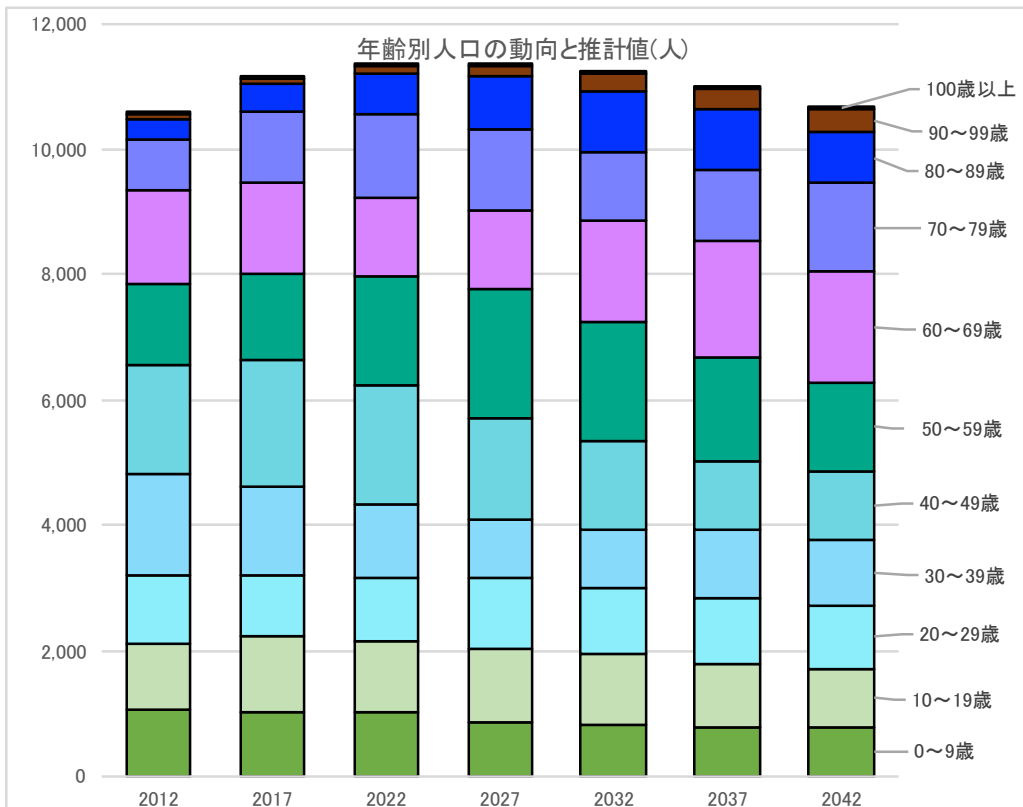
白山

年齢	2012	2017	2022	2027	2032	2037	2042
0～9歳	1,052	1,031	1,006	873	822	798	791
10～19歳	1,063	1,222	1,168	1,183	1,141	994	938
20～29歳	1,103	958	985	1,094	1,038	1,058	1,012
30～39歳	1,614	1,394	1,198	928	940	1,069	1,016
40～49歳	1,720	2,029	1,892	1,645	1,402	1,091	1,126
50～59歳	1,309	1,371	1,733	2,042	1,900	1,654	1,406
60～69歳	1,479	1,456	1,245	1,268	1,607	1,889	1,750
70～79歳	840	1,127	1,343	1,286	1,098	1,118	1,416
80～89歳	306	457	628	841	1,000	953	812
90～99歳	88	102	131	182	246	330	385
100歳以上	3	8	7	7	7	9	11
総数	10,577	11,155	11,336	11,347	11,201	10,964	10,664

※小数点以下の処理の都合上、合計値が合わないことがあります。

## <参考>高齢者数

65歳以上	1,921	2,458	2,751	2,875	3,008	3,292	3,560
75歳以上	739	1,028	1,379	1,703	1,816	1,785	1,783



# 年齢別比率の動向と推計値

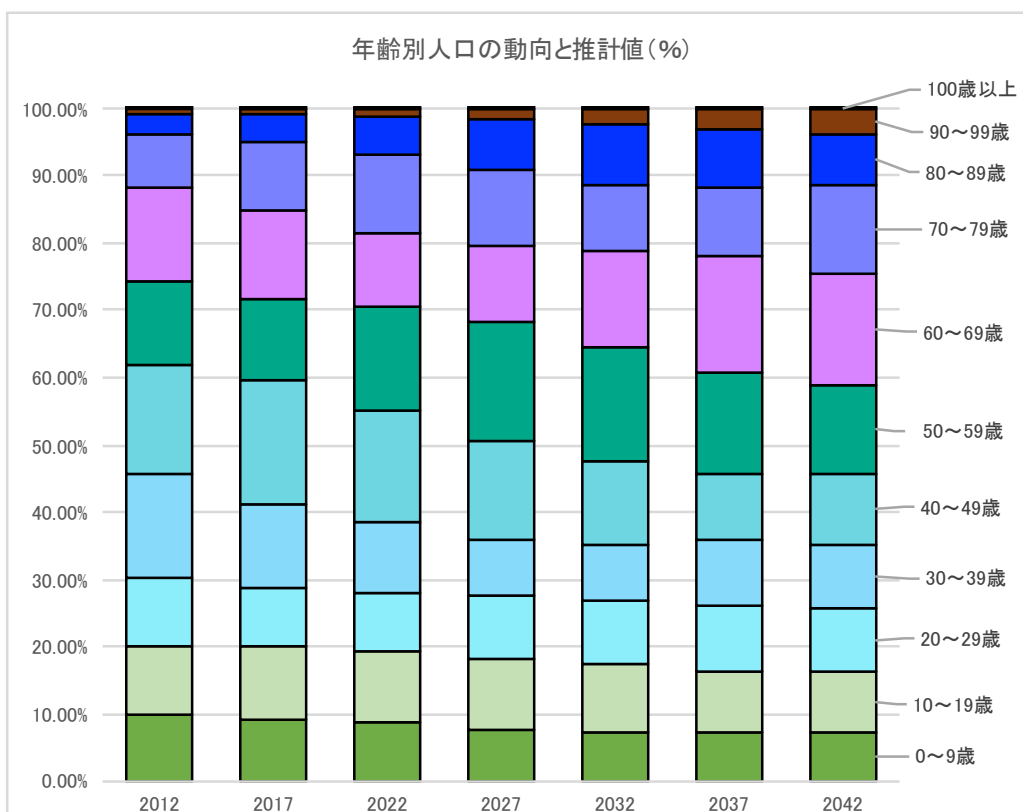
白山

年齢	2012	2017	2022	2027	2032	2037	2042
0～9歳	9.95%	9.24%	8.87%	7.69%	7.34%	7.28%	7.41%
10～19歳	10.05%	10.95%	10.30%	10.42%	10.19%	9.07%	8.80%
20～29歳	10.43%	8.59%	8.69%	9.64%	9.27%	9.65%	9.49%
30～39歳	15.26%	12.50%	10.57%	8.18%	8.39%	9.75%	9.53%
40～49歳	16.26%	18.19%	16.69%	14.50%	12.52%	9.95%	10.56%
50～59歳	12.38%	12.29%	15.29%	17.99%	16.96%	15.09%	13.19%
60～69歳	13.98%	13.05%	10.98%	11.18%	14.35%	17.23%	16.41%
70～79歳	7.94%	10.10%	11.85%	11.33%	9.80%	10.20%	13.28%
80～89歳	2.89%	4.10%	5.54%	7.41%	8.93%	8.70%	7.61%
90～99歳	0.83%	0.91%	1.16%	1.60%	2.20%	3.01%	3.61%
100歳以上	0.03%	0.07%	0.06%	0.06%	0.06%	0.08%	0.10%
総数	100.0%	100.0%	100.0%	100.0%	100.0%	100.0%	100.0%

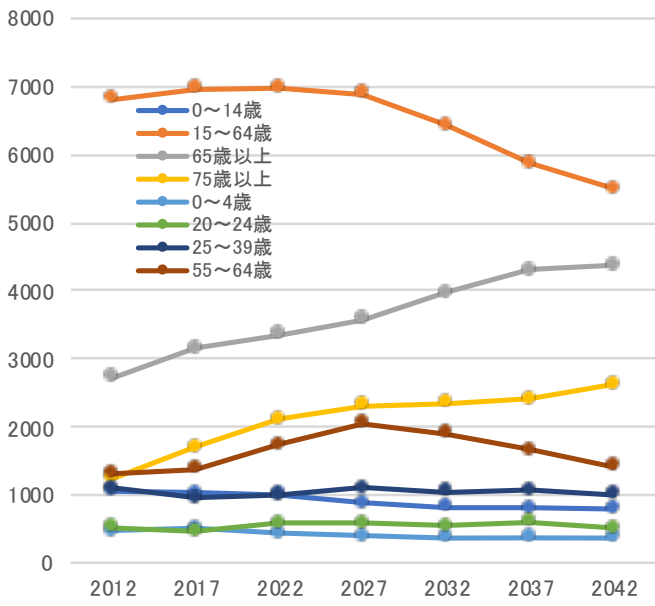
※小数点以下の処理の都合上、合計値が合わないことがあります。

## <参考>高齢者の割合

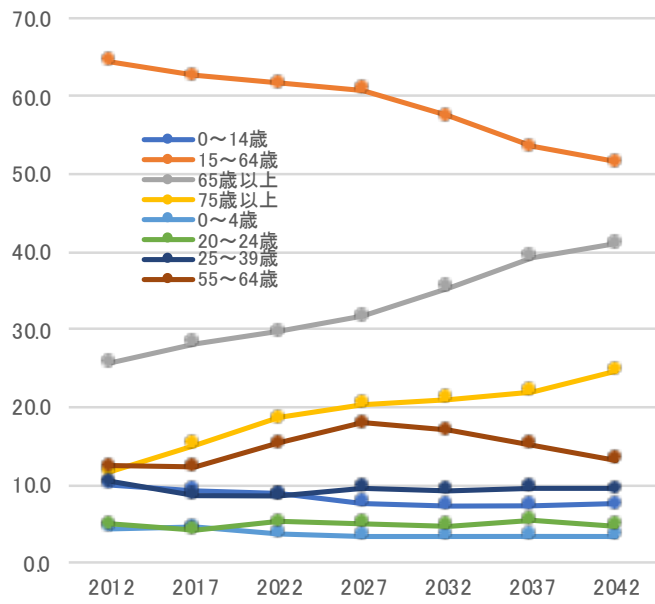
65歳以上	18.16%	22.03%	24.27%	25.33%	26.85%	30.03%	33.38%
75歳以上	6.99%	9.22%	12.16%	15.01%	16.21%	16.28%	16.72%



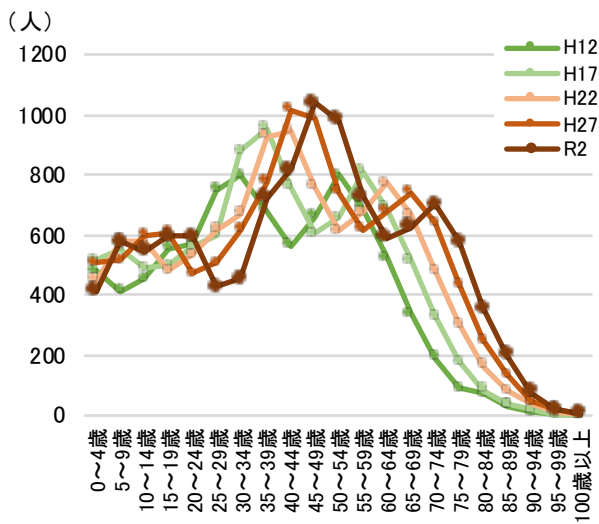
年齢別人口の動向と推計値(人)



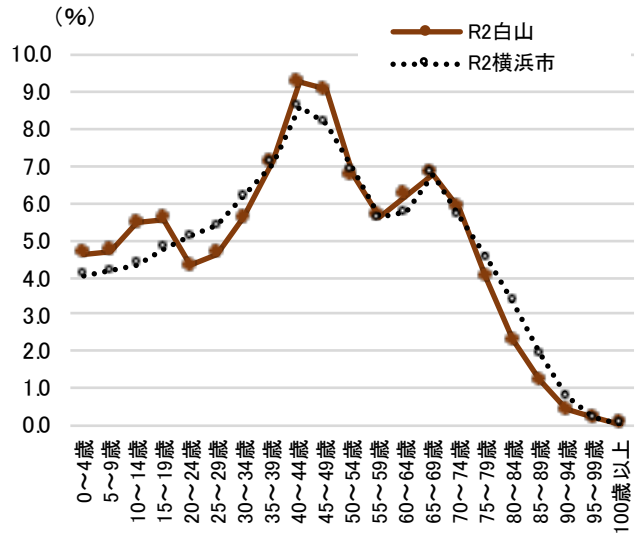
年齢別人口の動向と推計値(%)



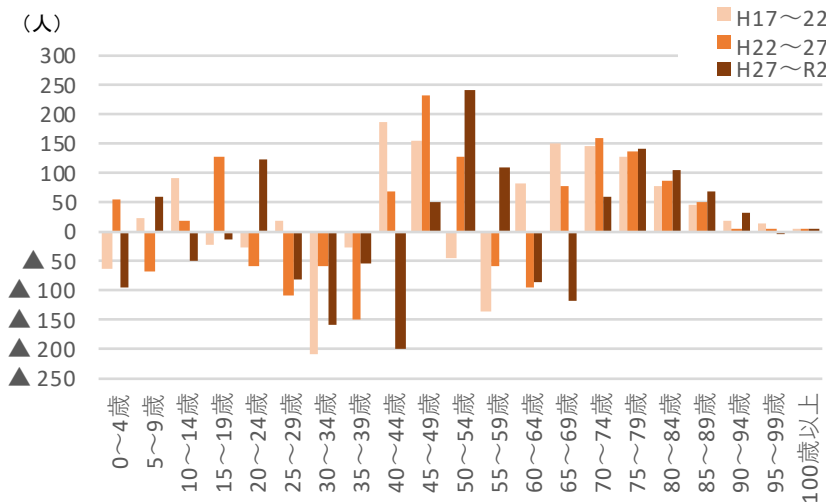
●年齢5歳別人口の動向



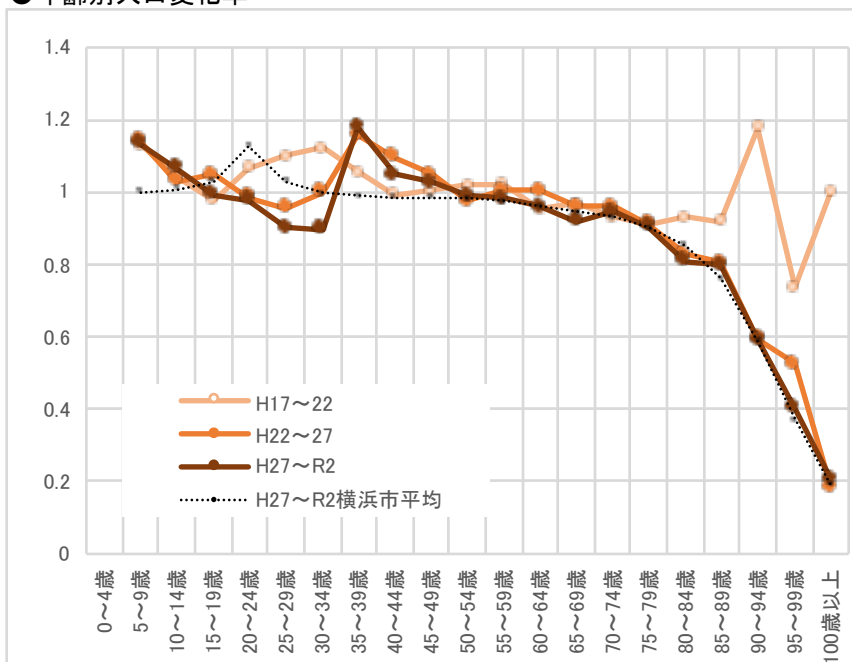
●年齢5歳別人口の比較



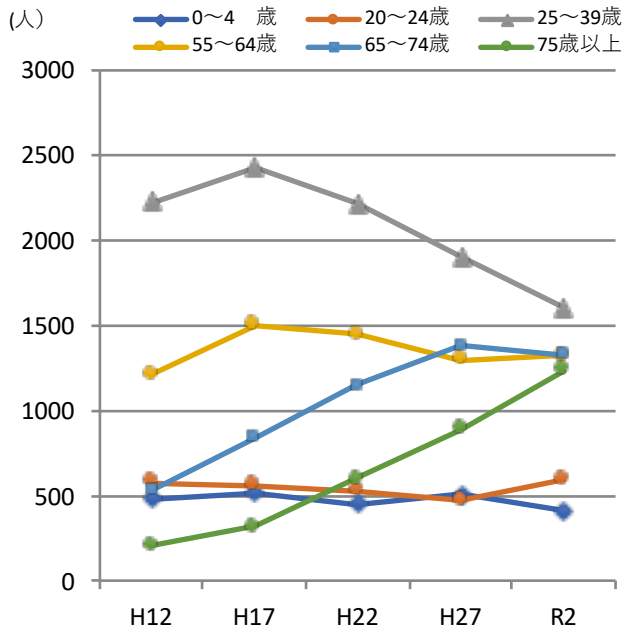
●年齢別人口の増減



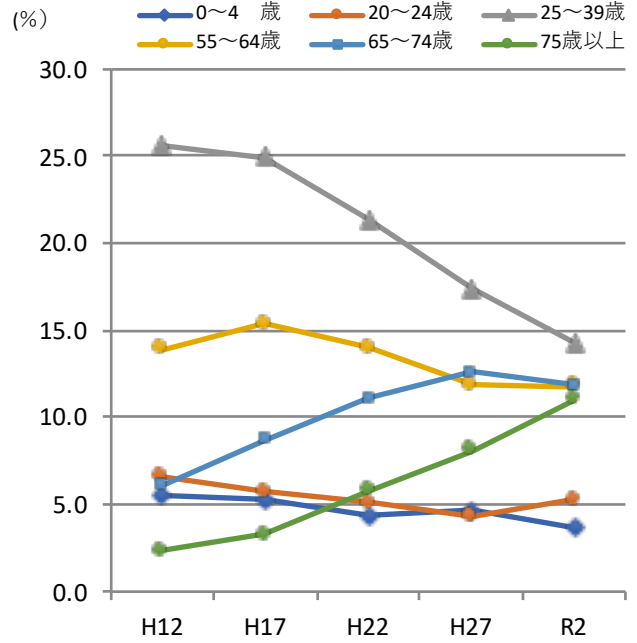
●年齢別人口変化率



●年齢別人口の動向



●年齢別人口比率の動向

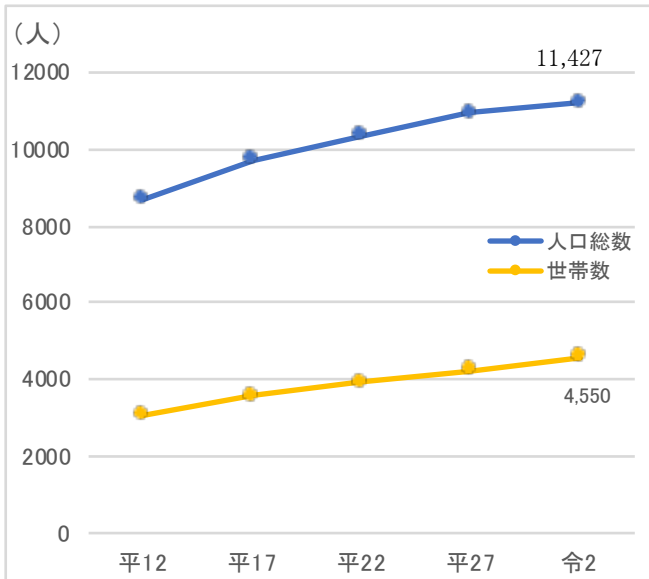


●人口、世帯数の動向

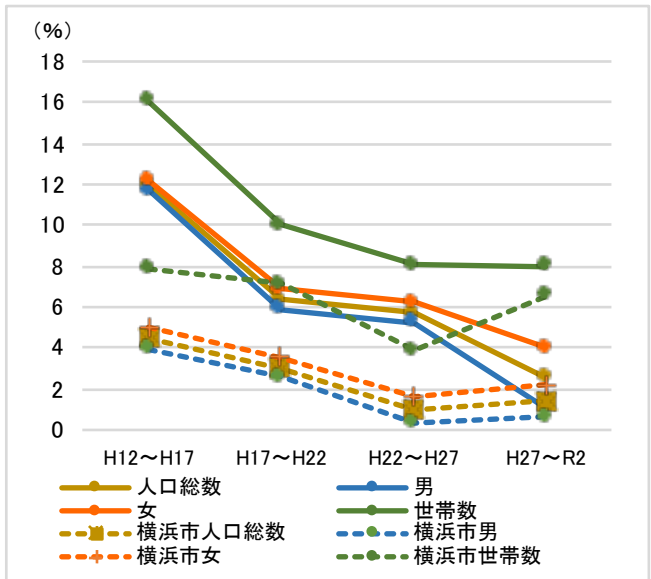
\*各年国勢調査結果による

白山

●人口、世帯数の動向



●人口、世帯数増加率の動向



●平均世帯規模の動向

