

年齢別人口の動向と推計値

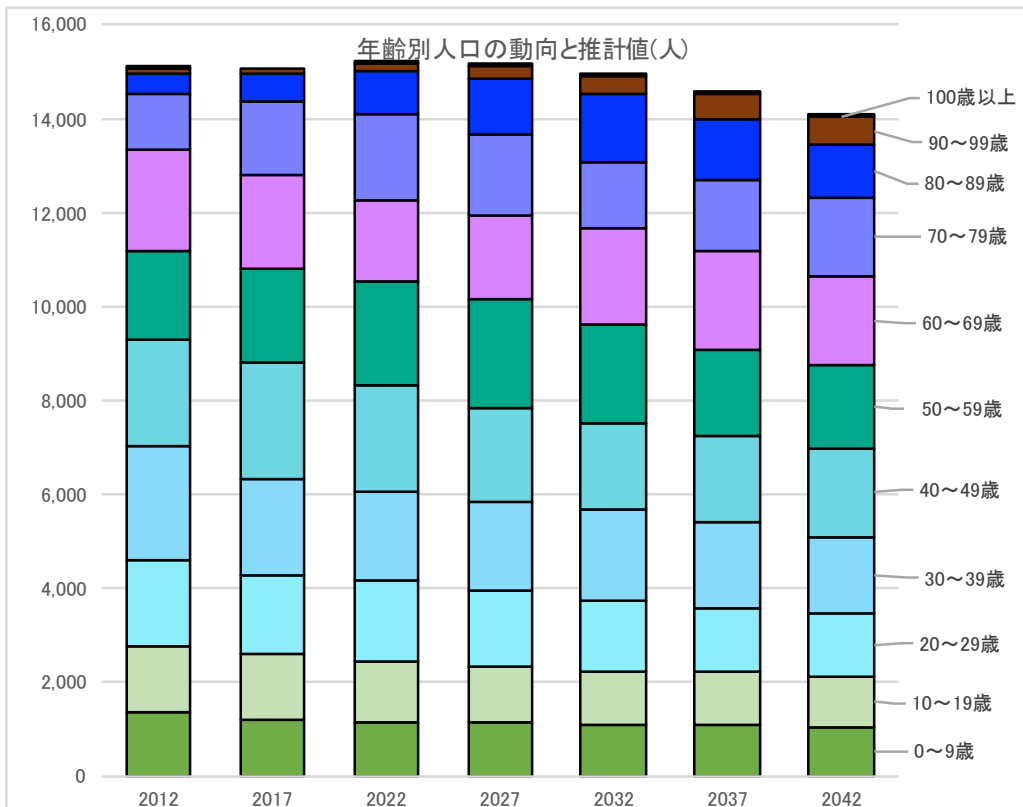
鴨居

年齢	2012	2017	2022	2027	2032	2037	2042
0～9歳	1,363	1,219	1,169	1,172	1,122	1,084	1,059
10～19歳	1,419	1,393	1,285	1,171	1,123	1,126	1,078
20～29歳	1,832	1,688	1,732	1,632	1,505	1,372	1,307
30～39歳	2,387	2,015	1,892	1,877	1,921	1,807	1,668
40～49歳	2,296	2,484	2,240	1,973	1,852	1,842	1,882
50～59歳	1,878	1,974	2,238	2,347	2,116	1,866	1,749
60～69歳	2,154	2,010	1,695	1,763	2,000	2,096	1,888
70～79歳	1,178	1,578	1,851	1,704	1,437	1,496	1,700
80～89歳	449	595	896	1,206	1,418	1,301	1,094
90～99歳	82	124	173	264	383	507	588
100歳以上	5	0	2	5	7	11	15
総数	15,043	15,080	15,173	15,114	14,886	14,509	14,029

※小数点以下の処理の都合上、合計値が合わないことがあります。

<参考> 高齢者数

65歳以上	2,705	3,396	3,772	3,967	4,155	4,333	4,403
75歳以上	1,011	1,367	1,897	2,386	2,513	2,469	2,449



年齢別比率の動向と推計値

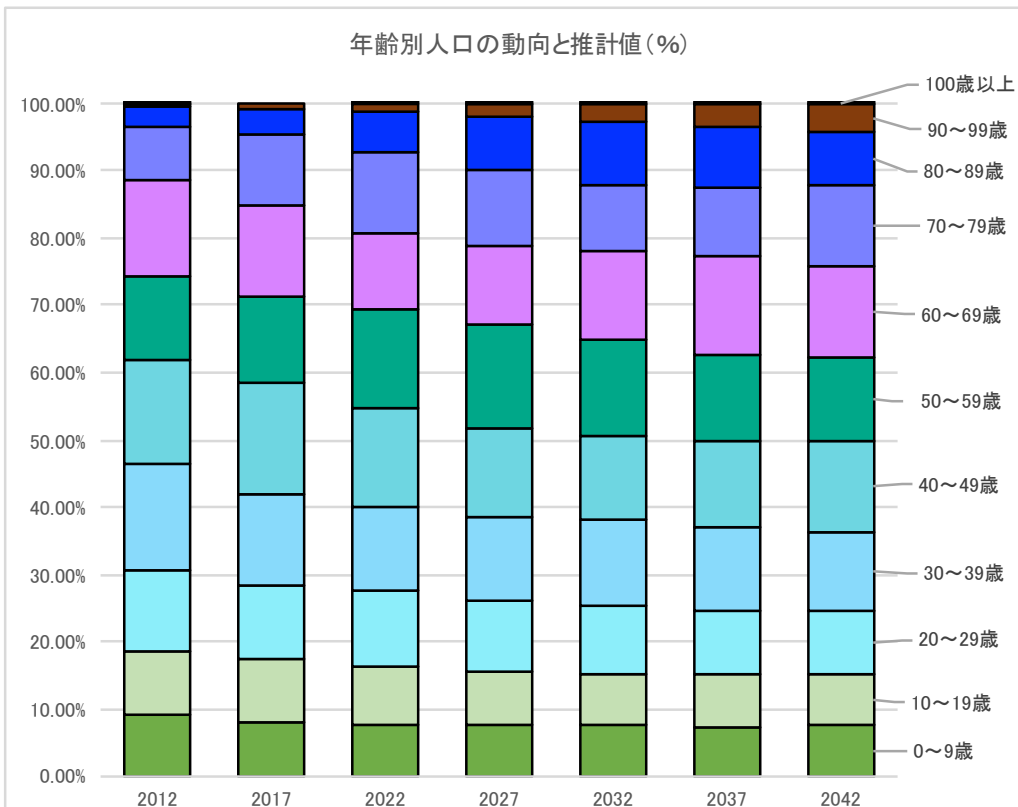
鴨居

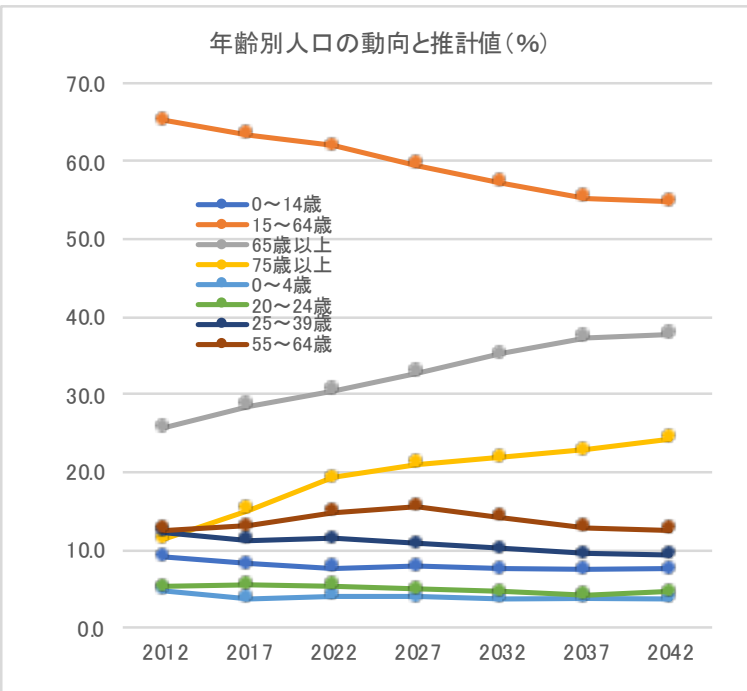
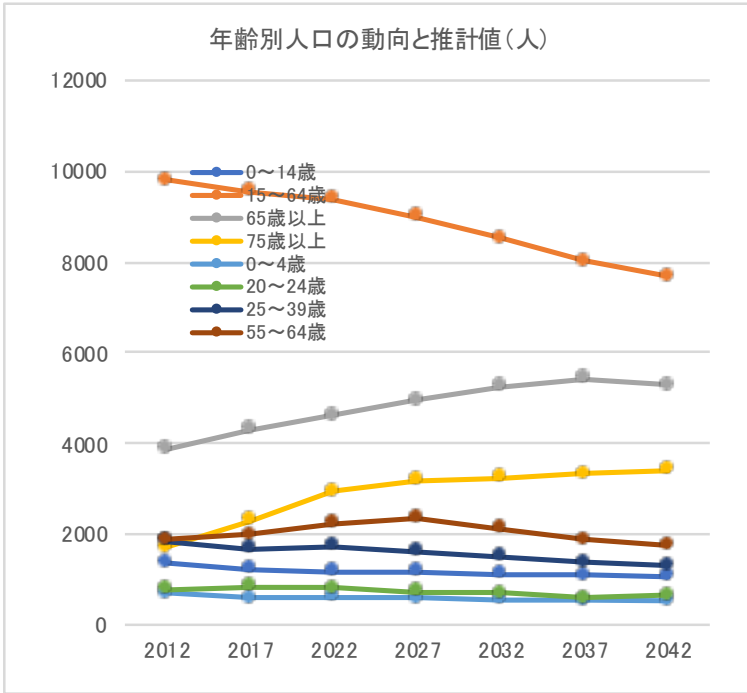
年齢	2012	2017	2022	2027	2032	2037	2042
0～9歳	9.06%	8.08%	7.70%	7.75%	7.54%	7.47%	7.55%
10～19歳	9.43%	9.24%	8.47%	7.75%	7.55%	7.76%	7.69%
20～29歳	12.18%	11.19%	11.42%	10.80%	10.11%	9.46%	9.32%
30～39歳	15.87%	13.36%	12.47%	12.42%	12.91%	12.45%	11.89%
40～49歳	15.26%	16.47%	14.76%	13.06%	12.44%	12.69%	13.41%
50～59歳	12.48%	13.09%	14.75%	15.53%	14.21%	12.86%	12.47%
60～69歳	14.32%	13.33%	11.17%	11.66%	13.44%	14.45%	13.46%
70～79歳	7.83%	10.46%	12.20%	11.27%	9.65%	10.31%	12.12%
80～89歳	2.98%	3.95%	5.91%	7.98%	9.53%	8.97%	7.80%
90～99歳	0.55%	0.82%	1.14%	1.75%	2.58%	3.50%	4.19%
100歳以上	0.03%	0.00%	0.01%	0.03%	0.05%	0.08%	0.11%
総数	100.0%	100.0%	100.0%	100.0%	100.0%	100.0%	100.0%

※小数点以下の処理の都合上、合計値が合わないことがあります。

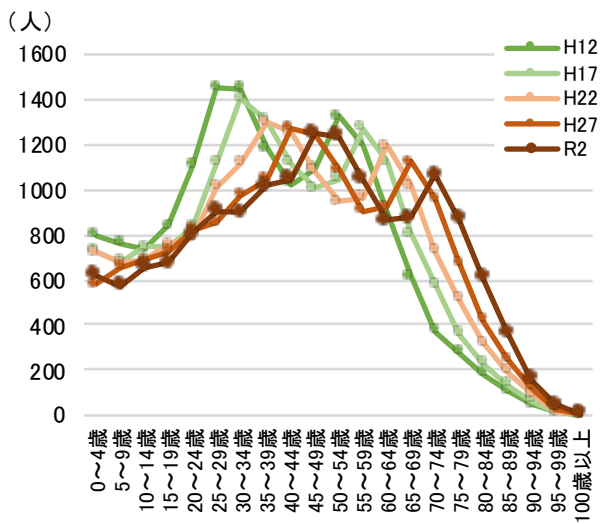
<参考>高齢者の割合

65歳以上	17.98%	22.52%	24.86%	26.25%	27.91%	29.87%	31.39%
75歳以上	6.72%	9.06%	12.50%	15.79%	16.88%	17.02%	17.46%

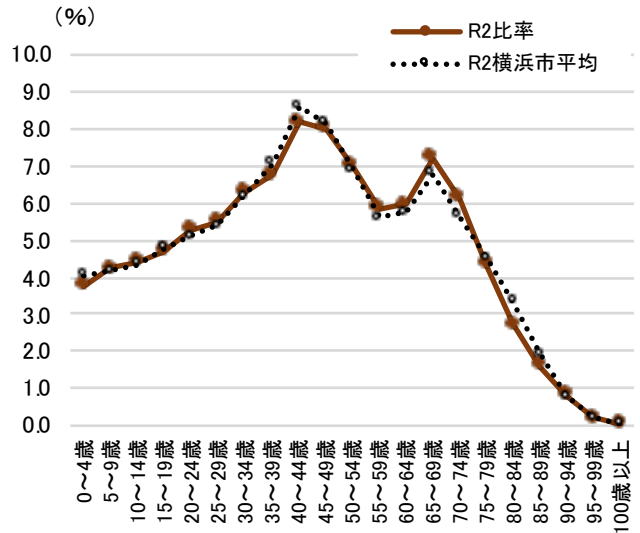




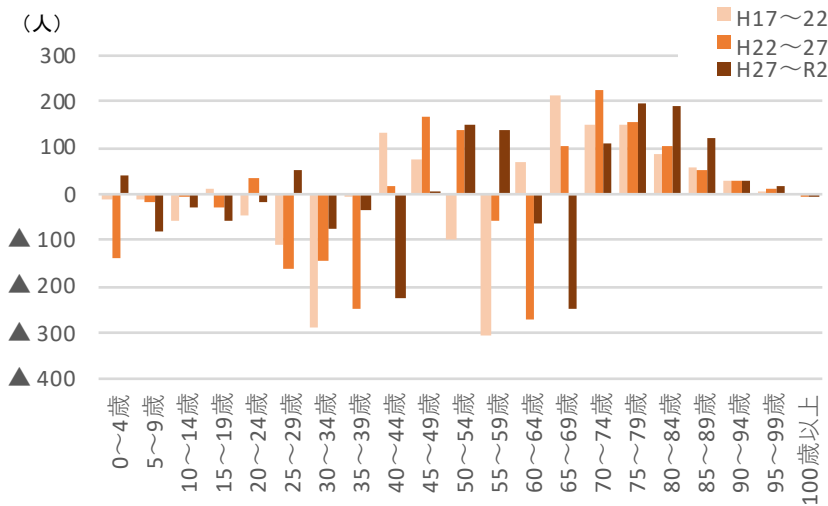
●年齢5歳別人口の動向



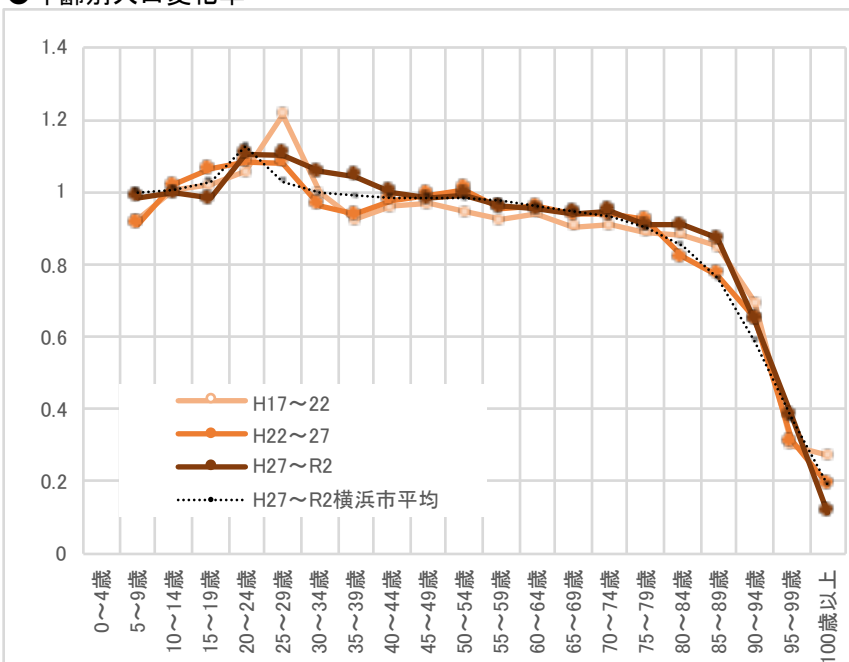
●年齢5歳別人口の比較



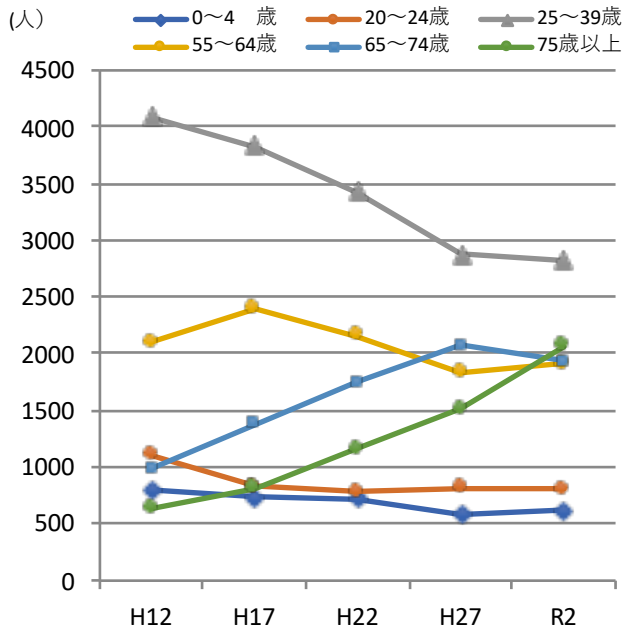
●年齢別人口の増減



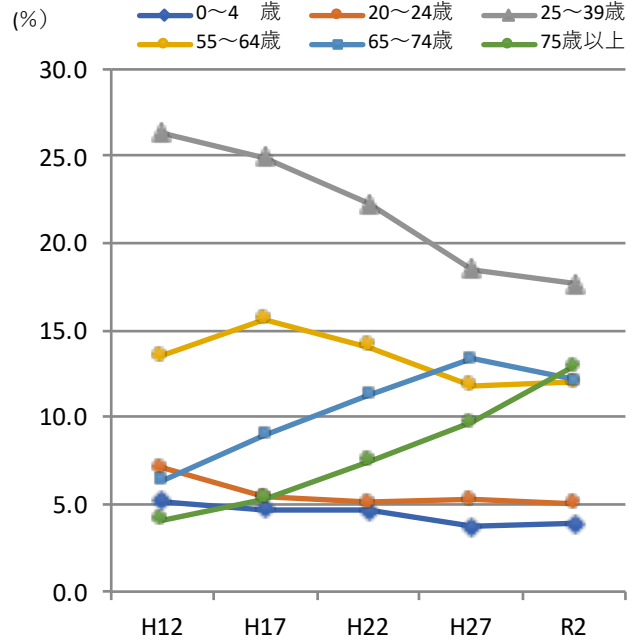
●年齢別人口変化率



●年齢別人口の動向



●年齢別人口比率の動向

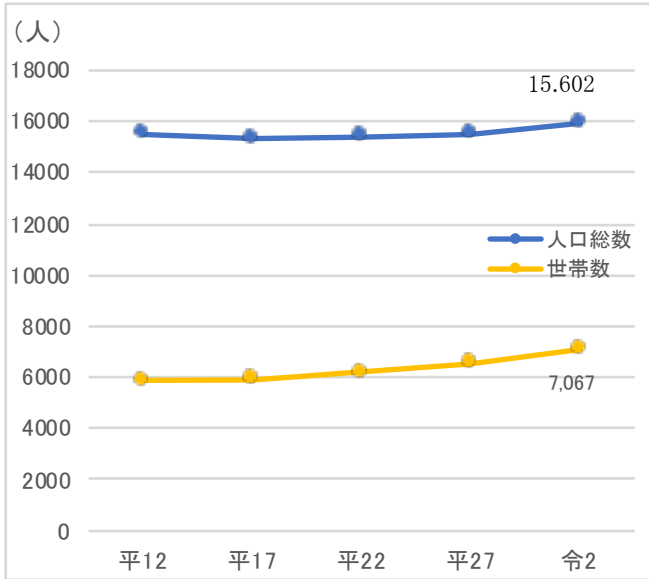


●人口、世帯数の動向

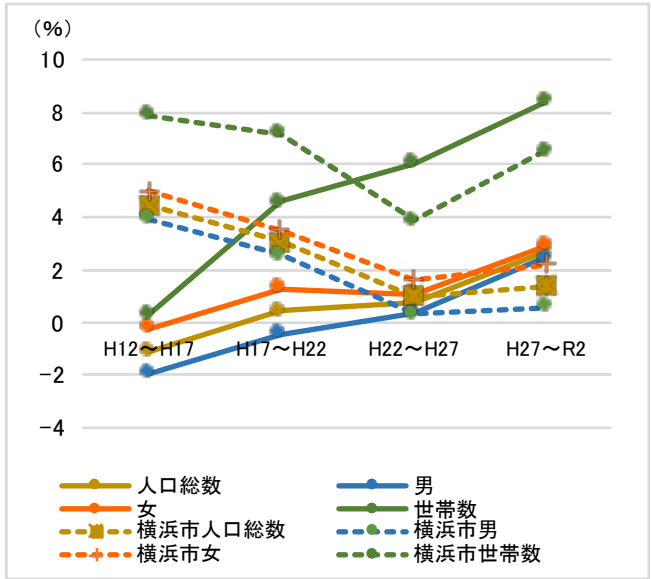
*各年国勢調査結果による

鴨居

●人口、世帯数の動向



●人口、世帯数増加率の動向



●平均世帯規模の動向

