

年齢別人口の動向と推計値

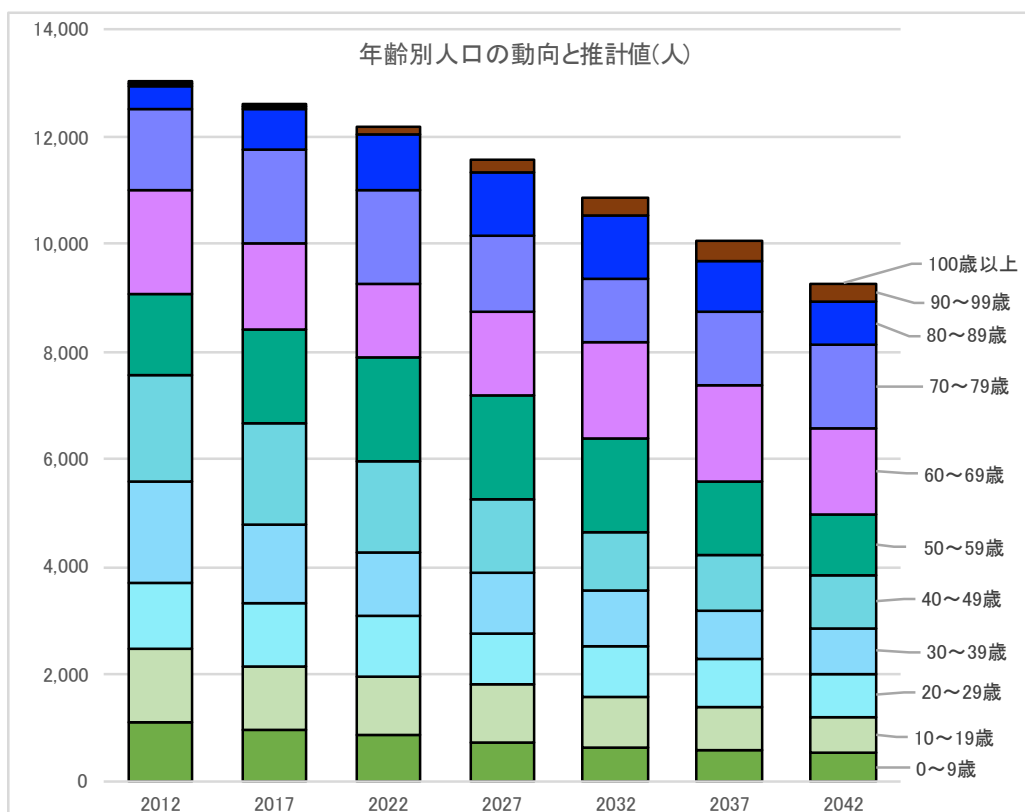
東本郷

年齢	2012	2017	2022	2027	2032	2037	2042
0～9歳	1,118	978	883	747	646	579	522
10～19歳	1,329	1,149	1,072	1,048	950	805	695
20～29歳	1,241	1,210	1,113	972	916	897	802
30～39歳	1,881	1,422	1,173	1,110	1,029	898	848
40～49歳	1,997	1,921	1,724	1,354	1,116	1,055	979
50～59歳	1,493	1,713	1,930	1,940	1,742	1,368	1,127
60～69歳	1,962	1,641	1,384	1,582	1,780	1,791	1,606
70～79歳	1,488	1,746	1,727	1,415	1,198	1,371	1,540
80～89歳	425	712	1,026	1,183	1,167	941	810
90～99歳	48	76	132	236	327	366	350
100歳以上	1	1	0	0	0	0	0
総数	12,983	12,569	12,164	11,587	10,870	10,072	9,279

※小数点以下の処理の都合上、合計値が合わないことがあります。

<参考> 高齢者数

65歳以上	2,960	3,471	3,553	3,512	3,547	3,555	3,568
75歳以上	1,095	1,589	2,006	2,207	2,056	1,877	1,878



年齢別比率の動向と推計値

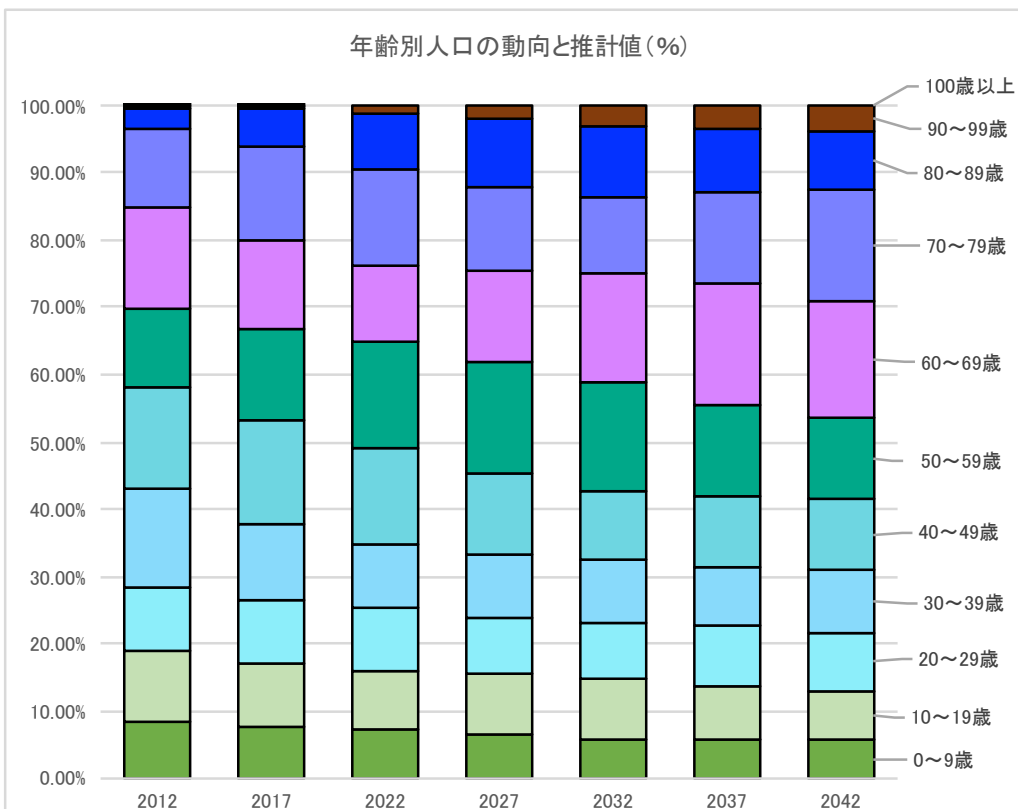
東本郷

年齢	2012	2017	2022	2027	2032	2037	2042
0～9歳	8.61%	7.78%	7.26%	6.45%	5.94%	5.75%	5.63%
10～19歳	10.24%	9.14%	8.81%	9.05%	8.74%	7.99%	7.49%
20～29歳	9.56%	9.63%	9.15%	8.39%	8.43%	8.91%	8.64%
30～39歳	14.49%	11.31%	9.64%	9.58%	9.46%	8.91%	9.14%
40～49歳	15.38%	15.28%	14.17%	11.69%	10.26%	10.47%	10.55%
50～59歳	11.50%	13.63%	15.87%	16.74%	16.02%	13.59%	12.14%
60～69歳	15.11%	13.06%	11.38%	13.65%	16.37%	17.79%	17.30%
70～79歳	11.46%	13.89%	14.20%	12.21%	11.02%	13.61%	16.60%
80～89歳	3.27%	5.66%	8.43%	10.21%	10.74%	9.34%	8.73%
90～99歳	0.37%	0.60%	1.09%	2.03%	3.01%	3.64%	3.77%
100歳以上	0.01%	0.01%	0.00%	0.00%	0.00%	0.00%	0.00%
総数	100.0%	100.0%	100.0%	100.0%	100.0%	100.0%	100.0%

※小数点以下の処理の都合上、合計値が合わないことがあります。

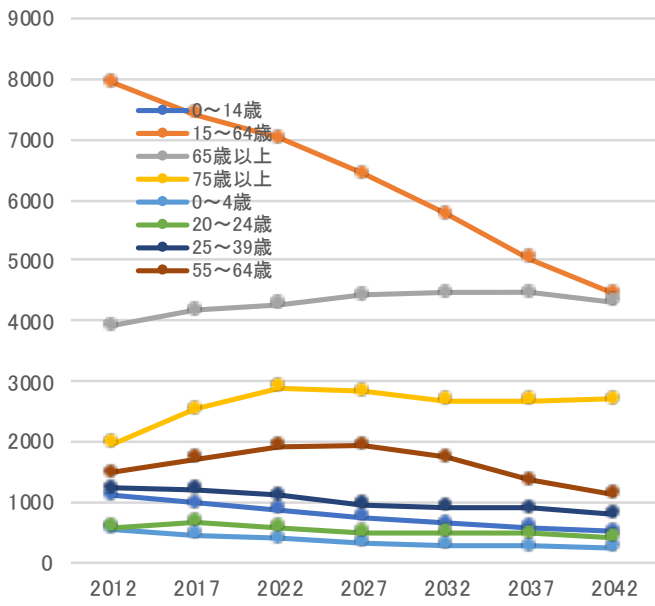
<参考>高齢者の割合

65歳以上	22.80%	27.62%	29.21%	30.31%	32.63%	35.29%	38.46%
75歳以上	8.43%	12.64%	16.49%	19.04%	18.91%	18.63%	20.24%

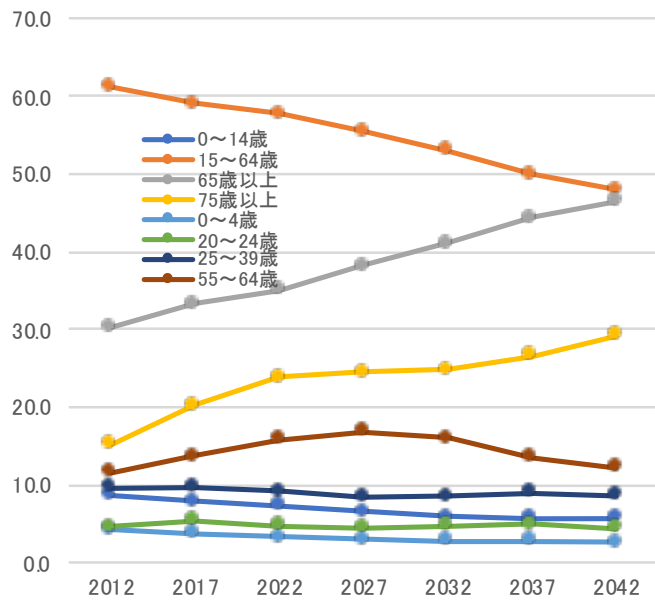


東本郷

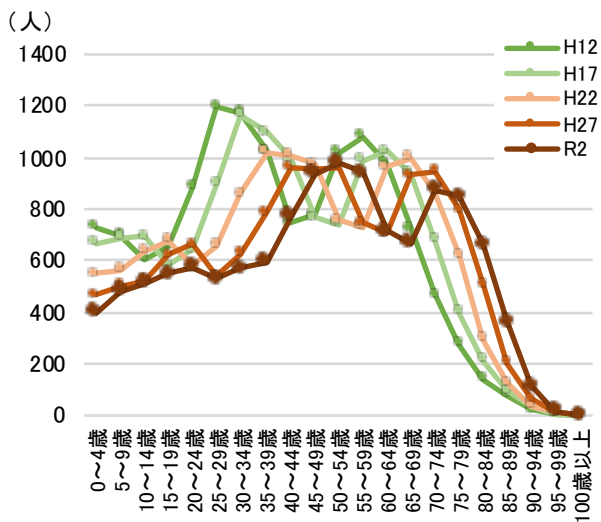
年齢別人口の動向と推計値(人)



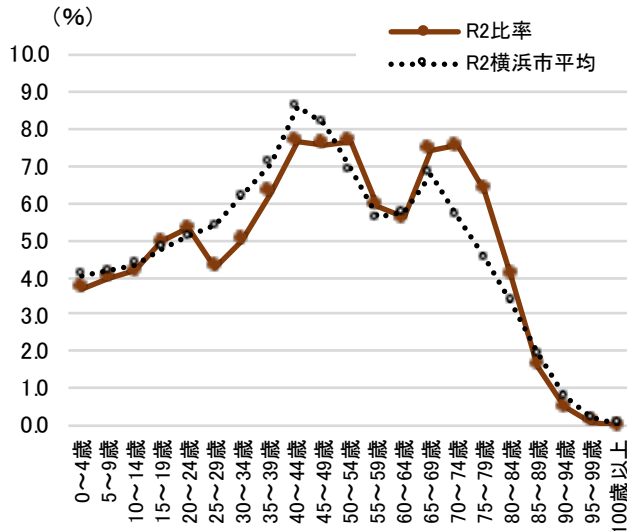
年齢別人口の動向と推計値(%)



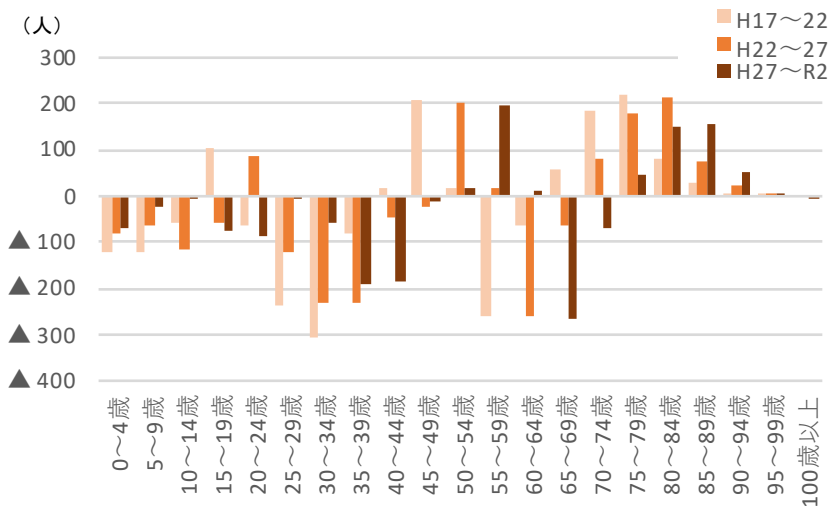
●年齢5歳別人口の動向



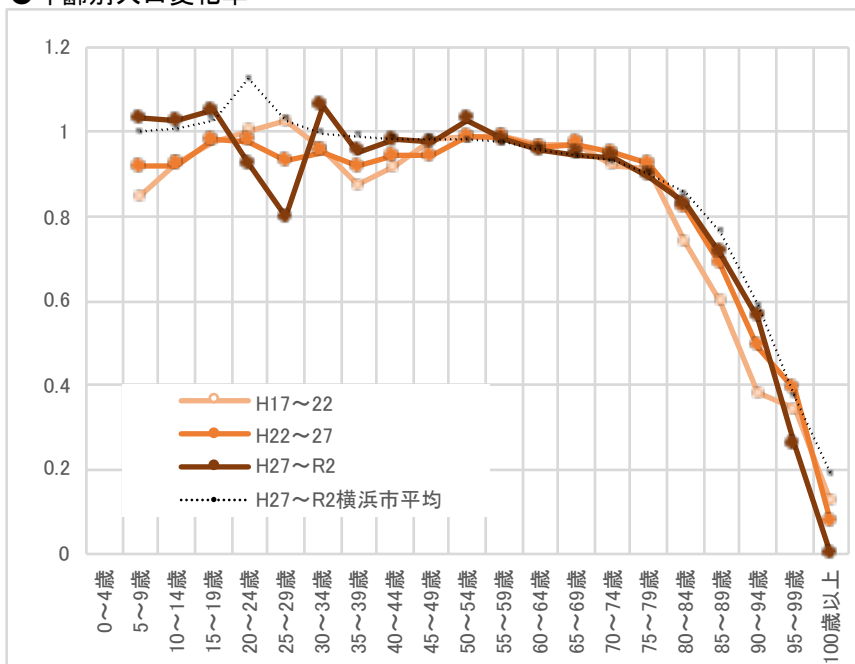
●年齢5歳別人口の比較



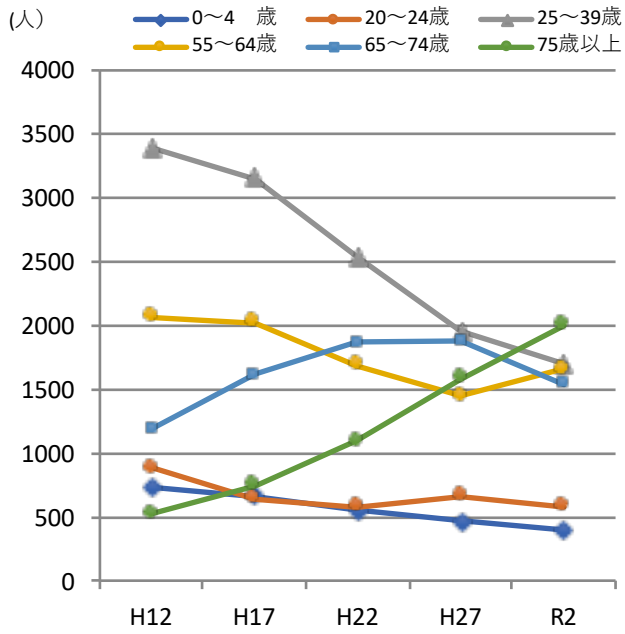
●年齢別人口の増減



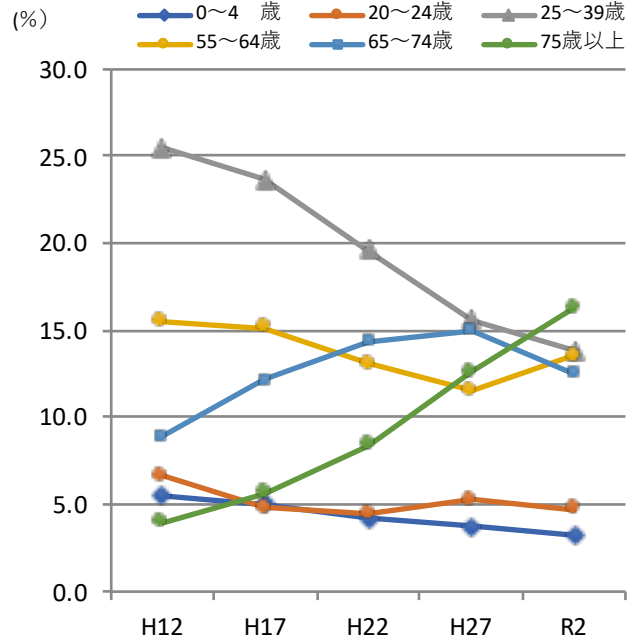
●年齢別人口変化率



●年齢別人口の動向



●年齢別人口比率の動向

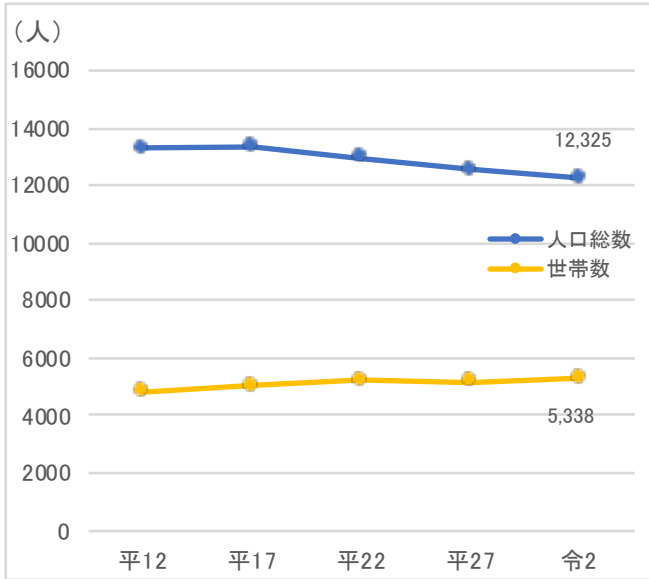


●人口、世帯数の動向

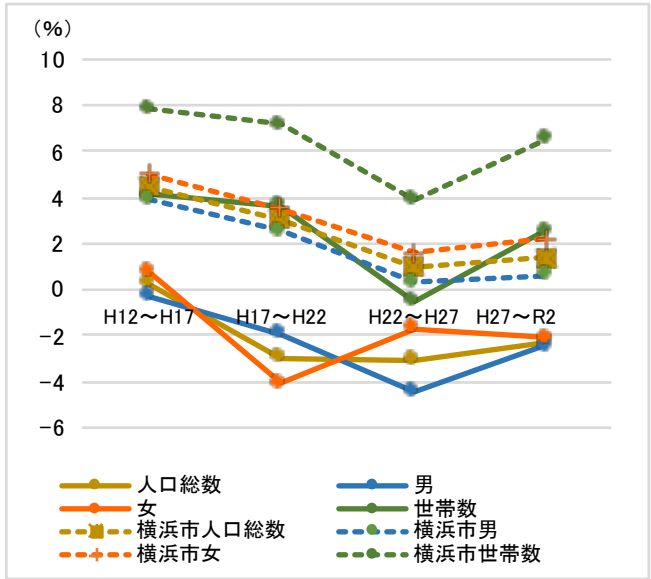
*各年国勢調査結果による

東本郷

●人口、世帯数の動向



●人口、世帯数増加率の動向



●平均世帯規模の動向

