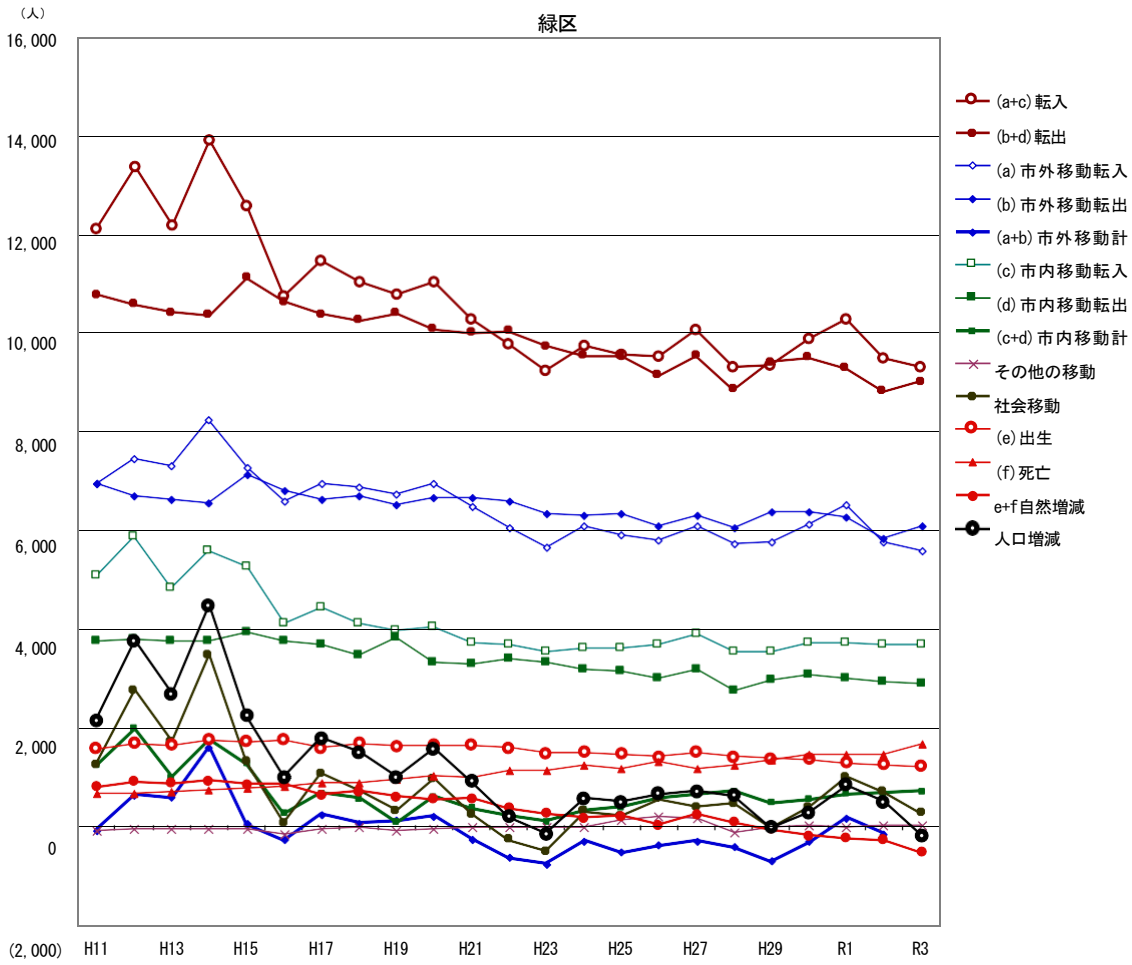


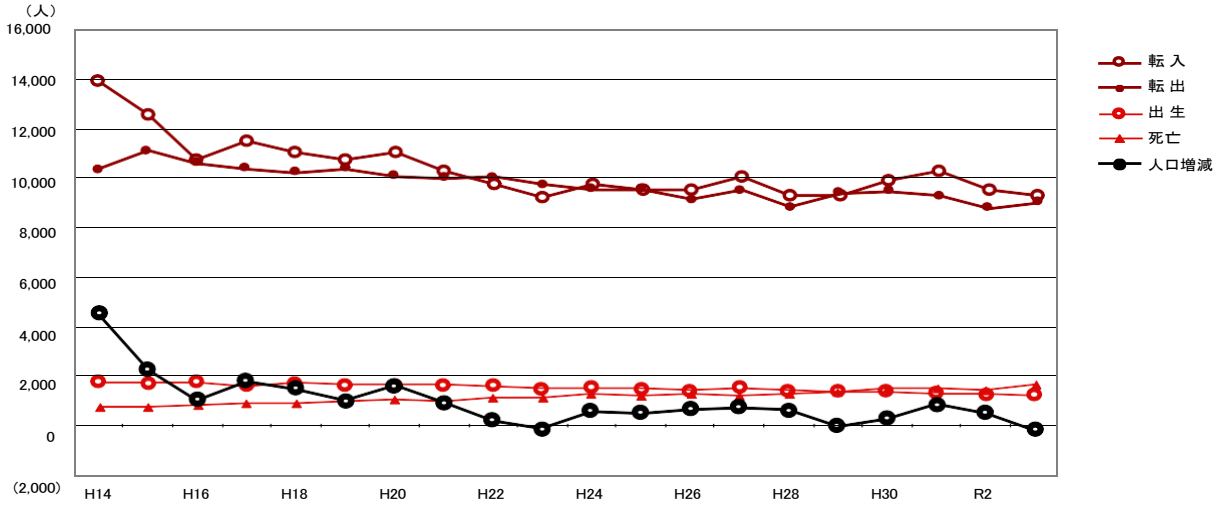
緑区の人口移動と居住歴

人口動態(区内移動含まない)

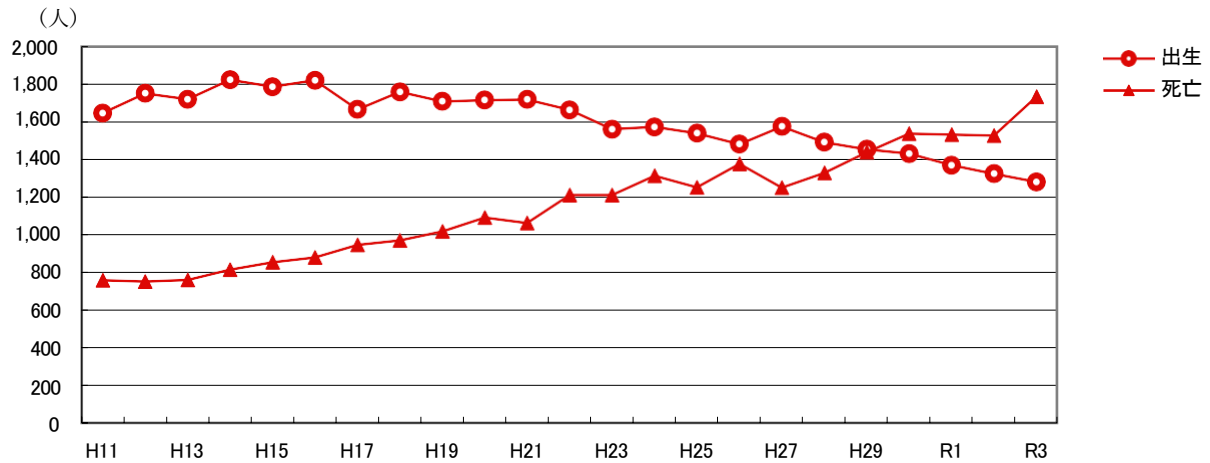


*住民基本台帳(横浜市)による。令和3(2021)年中の異動。

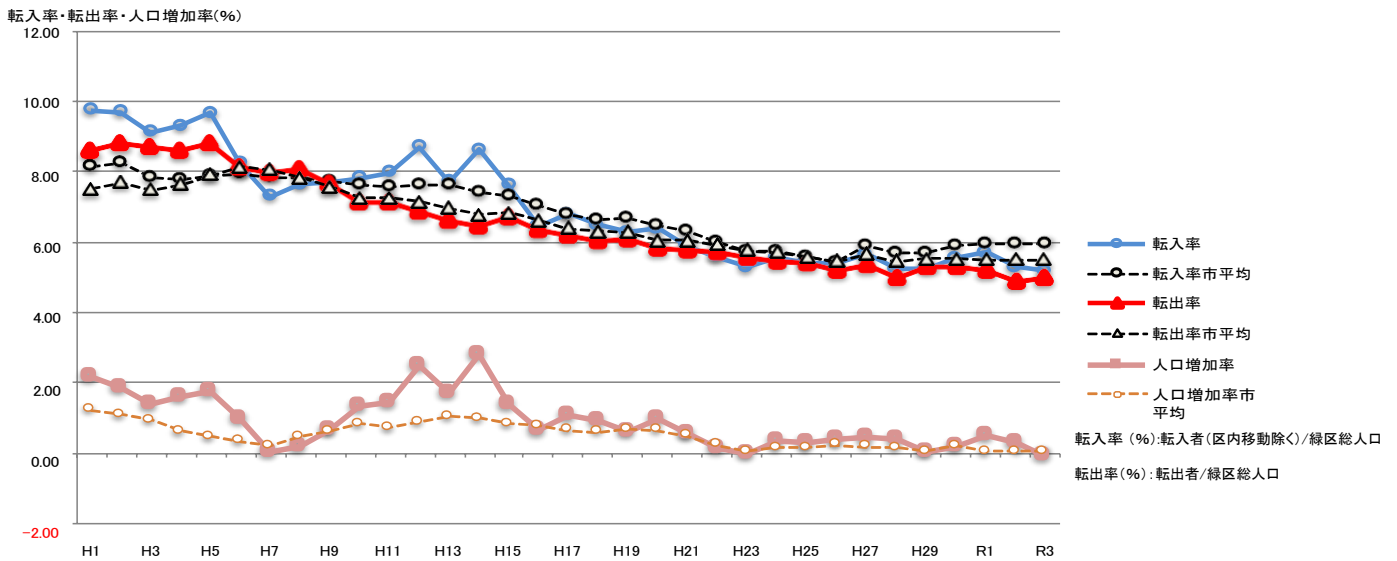
転入・転出者と出生・死亡数の動向



出生数と死亡数の動向

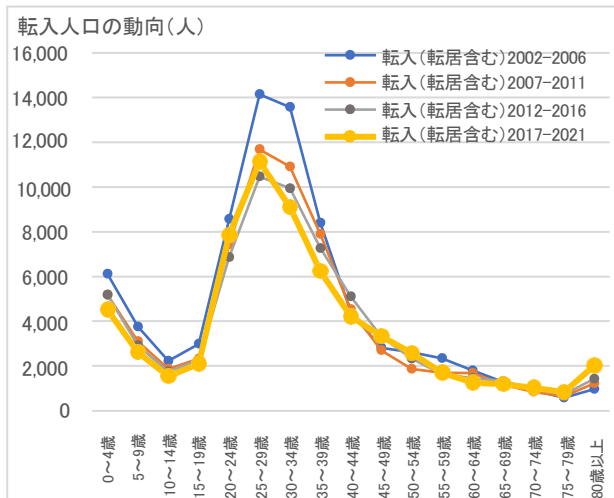


転入率・転出率・人口増加率の推移

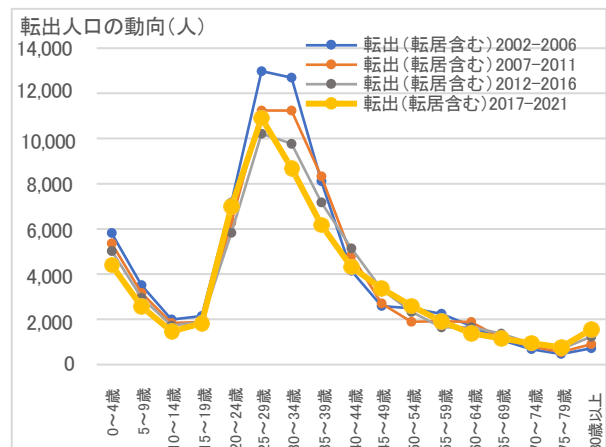


*住民基本台帳(横浜市)による。

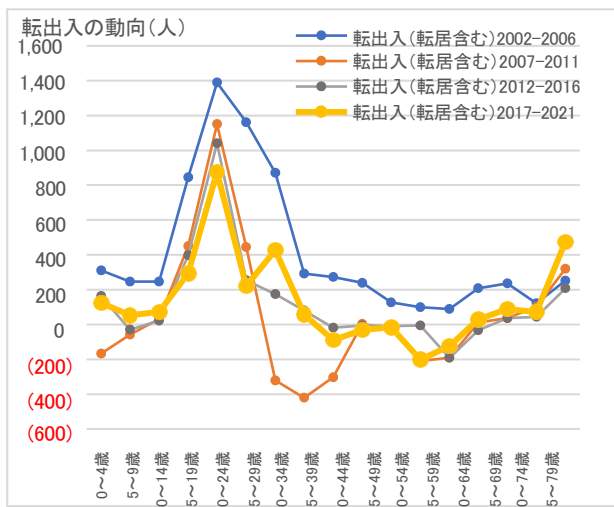
年齢別転入人口の動向(転居含む)



年齢別転出人口の動向(転居含む)



年齢別転出入人口の動向(転居含む)



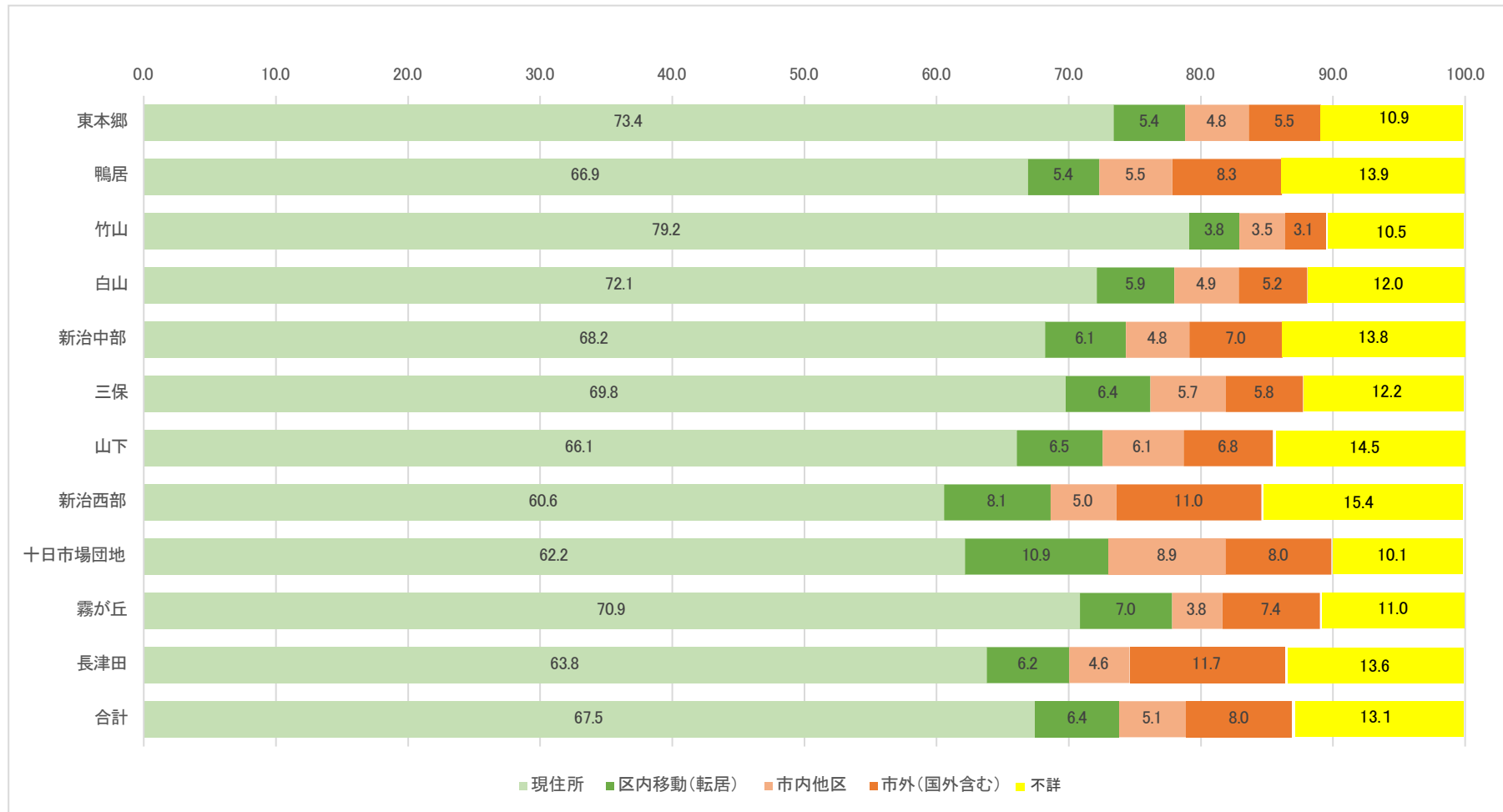
*町丁目別年齢別人口動態の集計結果(横浜市政策局)により作成

異動区分別人口の動向

異動年	転入					転出					社会増加	出生 死亡		自然増加	人口増加
	転入計 (転居 含む)	転入計 (転居 除外)	市内他 区から 転入	市外か ら転入	区内 移動 (転居)	転出 計 (転居 含む)	転出計 (転居 除外)	転出 市内 他区 へ	転出 市外 へ	区内 移動 (転居)		出生	死亡		
1999	15,944	12,168	5,147	7,021	3,776	14,628	10,852	3,831	7,021	3,776	1,316	1,647	762	885	2,201
2000	17,416	13,440	5,939	7,501	3,976	14,627	10,651	3,875	6,776	3,976	2,789	1,751	756	995	3,784
2001	15,859	12,252	4,898	7,354	3,607	14,100	10,493	3,811	6,682	3,607	1,759	1,720	765	955	2,714
2002	17,668	13,962	5,647	8,315	3,706	14,144	10,438	3,810	6,628	3,706	3,524	1,823	818	1,005	4,529
2003	16,112	12,640	5,326	7,314	3,472	14,653	11,181	3,987	7,194	3,472	1,459	1,786	858	928	2,387
2004	14,046	10,833	4,173	6,660	3,213	13,914	10,701	3,839	6,862	3,213	132	1,820	884	936	1,068
2005	15,211	11,539	4,514	7,025	3,672	14,127	10,455	3,752	6,703	3,672	1,084	1,666	949	717	1,801
2006	14,528	11,119	4,196	6,923	3,409	13,735	10,326	3,554	6,772	3,409	793	1,759	973	786	1,579
2007	13,832	10,854	4,056	6,798	2,978	13,457	10,479	3,884	6,595	2,978	375	1,709	1,021	688	1,063
2008	14,172	11,110	4,093	7,017	3,062	13,209	10,147	3,411	6,736	3,062	963	1,716	1,094	622	1,585
2009	13,510	10,341	3,794	6,547	3,169	13,245	10,076	3,348	6,728	3,169	265	1,719	1,065	654	919
2010	13,036	9,852	3,748	6,104	3,184	13,299	10,115	3,458	6,657	3,184	▲ 263	1,664	1,214	450	187
2011	12,278	9,317	3,596	5,721	2,961	12,776	9,815	3,411	6,404	2,961	▲ 498	1,562	1,213	349	▲ 149
2012	13,213	9,899	3,672	6,227	3,314	12,935	9,621	3,263	6,358	3,314	278	1,574	1,315	259	537
2013	13,146	9,849	3,670	6,179	3,297	12,918	9,621	3,204	6,417	3,297	228	1,540	1,255	285	513
2014	13,032	9,868	3,749	6,119	3,164	12,391	9,227	3,077	6,150	3,164	641	1,483	1,379	104	745
2015	13,156	10,127	3,984	6,143	3,029	12,641	9,612	3,262	6,350	3,029	515	1,576	1,253	323	838
2016	12,417	9,396	3,606	5,790	3,021	11,955	8,934	2,811	6,123	3,021	462	1,493	1,330	163	625
2017	12,469	9,433	3,613	5,820	3,036	12,524	9,488	3,049	6,439	3,036	▲ 55	1,455	1,440	15	▲ 40
2018	12,969	9,980	3,778	6,202	2,989	12,571	9,582	3,153	6,429	2,989	398	1,432	1,539	▲ 107	291
2019	13,244	10,348	3,783	6,565	2,896	12,263	9,367	3,055	6,312	2,896	981	1,371	1,534	▲ 163	818
2020	12,581	9,584	3,761	5,823	2,997	11,895	8,898	3,009	5,889	2,997	686	1,326	1,528	▲ 202	484
2021	12,066	9,405	3,763	5,642	2,661	11,764	9,103	2,965	6,138	2,661	302	1,283	1,734	▲ 451	▲ 149

*町丁目別年齢別人口動態の集計結果(横浜市政策局)により作成

5年前の居住地(4区分)別人口の割合(%)



* 令和2年国勢調査結果(総務省)による

5年前の居住地(4区分)別人口(人)

	地区	常住者 (現住地による人口)	現住所	区内 移動 (転居)	市内 他区	市外 (国外 含む)
1	東本郷	12,325	9,048	665	594	673
2	鴨居	15,542	10,403	838	856	1,288
3	竹山	6,640	5,257	249	231	204
4	白山	11,487	8,284	675	560	595
5	新治中部	33,633	22,947	2,051	1,618	2,371
6	三保	15,561	10,858	997	888	907
7	山下	17,046	11,259	1,112	1,043	1,151
8	新治西部	13,290	8,049	1,070	663	1,458
9	十日市場団地	6,696	4,162	728	593	535
10	霧が丘	11,373	8,058	793	432	839
11	長津田	39,489	25,202	2,454	1,807	4,626
	合計	183,082	123,527	11,632	9,285	14,647

*令和2年国勢調査結果(総務省)による

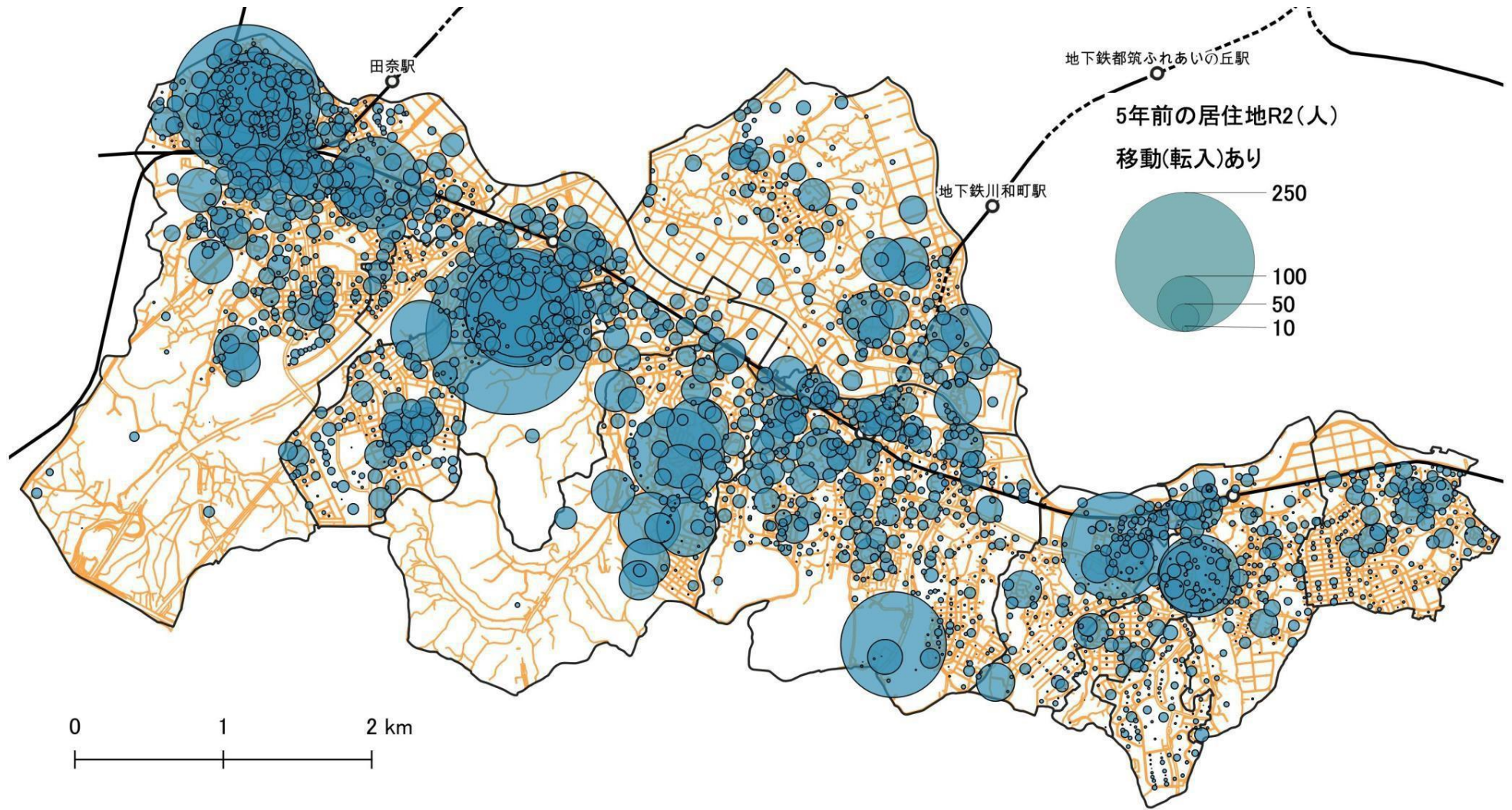
5年前の居住地(4区分)別人口の比率(%)

	地区	常住者 (現住地による人口)	現住所	区内 移動 (転居)	市内 他区	市外 (国外 含む)
1	東本郷	100.0	73.4	5.4	4.8	5.5
2	鴨居	100.0	66.9	5.4	5.5	8.3
3	竹山	100.0	79.2	3.8	3.5	3.1
4	白山	100.0	72.1	5.9	4.9	5.2
5	新治中部	100.0	68.2	6.1	4.8	7.0
6	三保	100.0	69.8	6.4	5.7	5.8
7	山下	100.0	66.1	6.5	6.1	6.8
8	新治西部	100.0	60.6	8.1	5.0	11.0
9	十日市場団地	100.0	62.2	10.9	8.9	8.0
10	霧が丘	100.0	70.9	7.0	3.8	7.4
11	長津田	100.0	63.8	6.2	4.6	11.7
	合計	100.0	67.5	6.4	5.1	8.0

*令和2年国勢調査結果(総務省)による

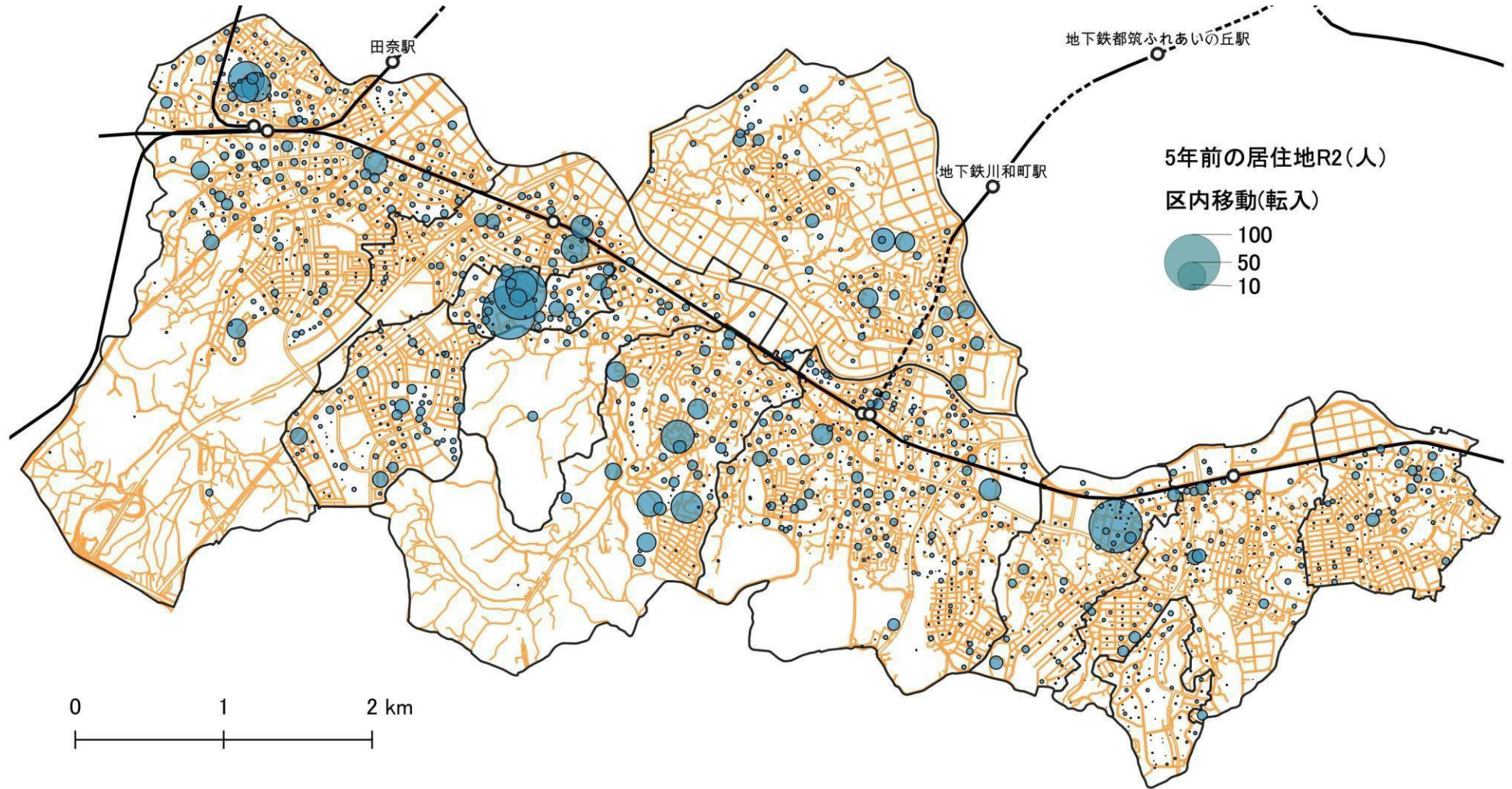
*移動人口の現住地による人口に占める比率。

移動のあった人口の分布 (R2)



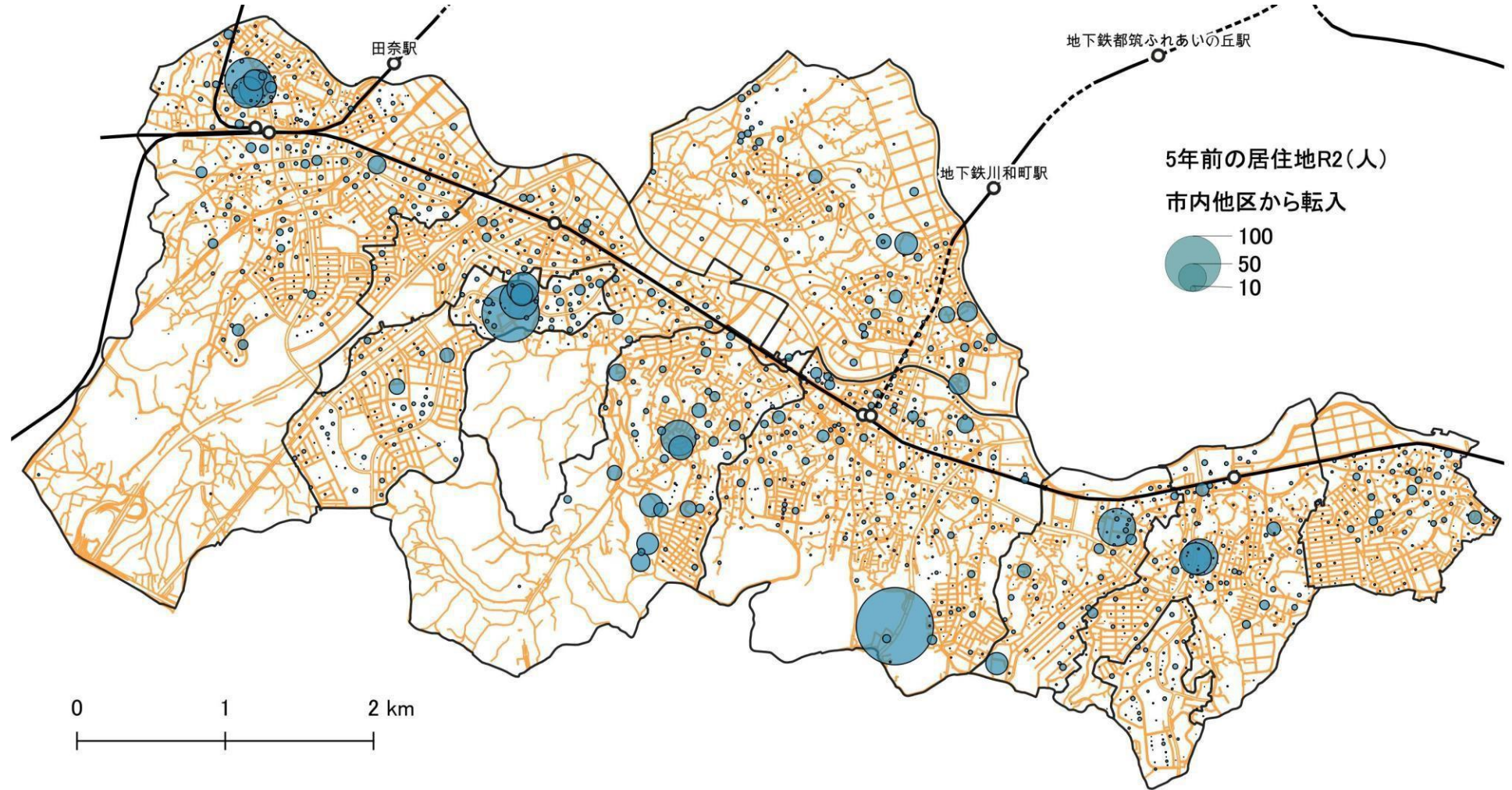
*令和2年国勢調査結果(総務省)による

緑区内移動者の転入先の分布 (R2)



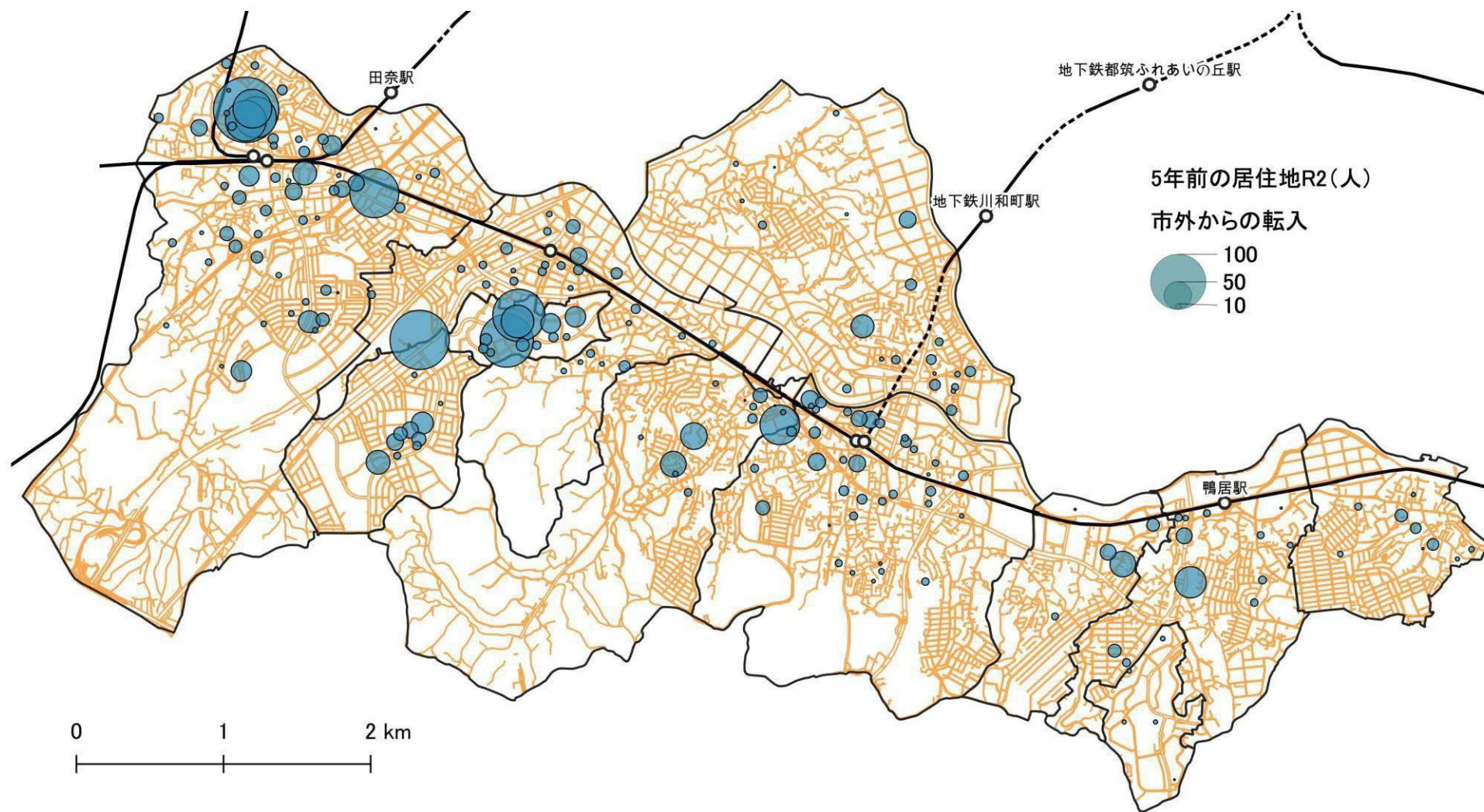
*令和2年国勢調査結果(総務省)による

市内他区からの転入者の転入先の分布 (R2)



* 令和2年国勢調査結果(総務省)による

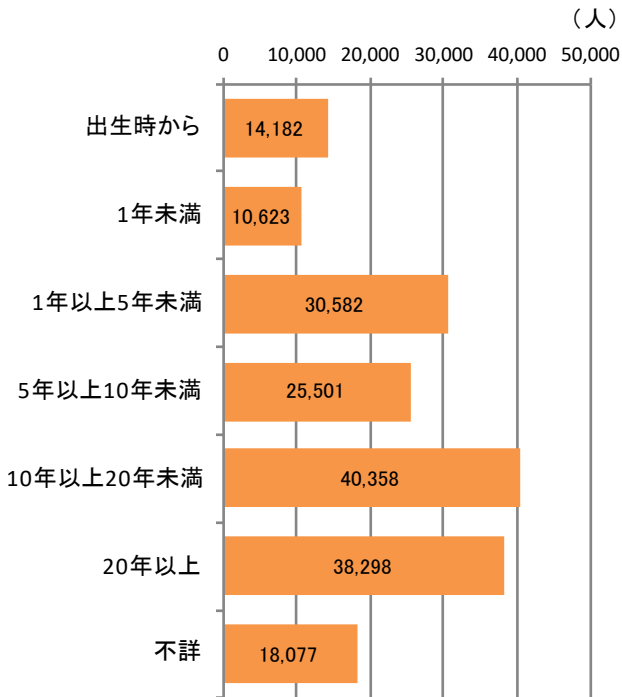
市外からの転入者の転入先の分布 (R2)



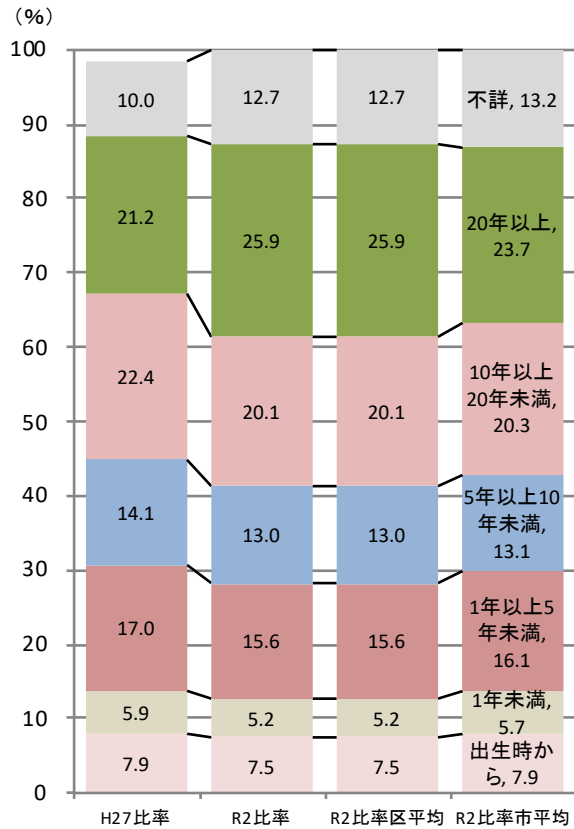
*令和2年国勢調査結果(総務省)による

● 居住歴、5年前の居住地 *各年国勢調査結果による

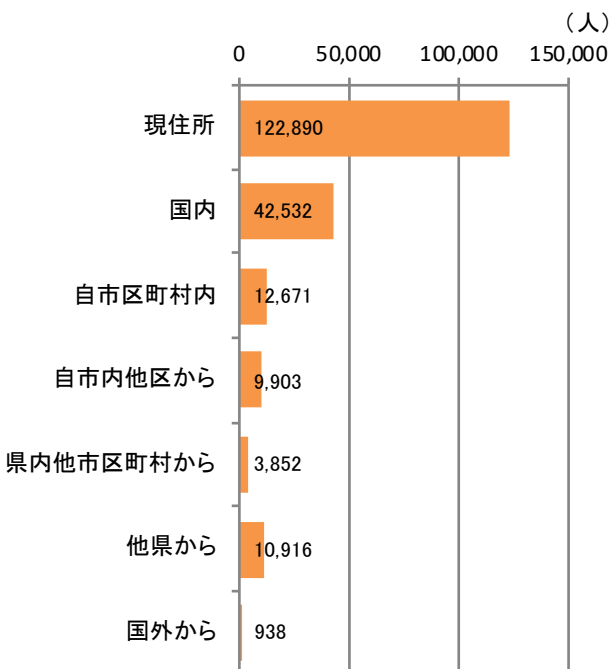
● 居住者の居住歴



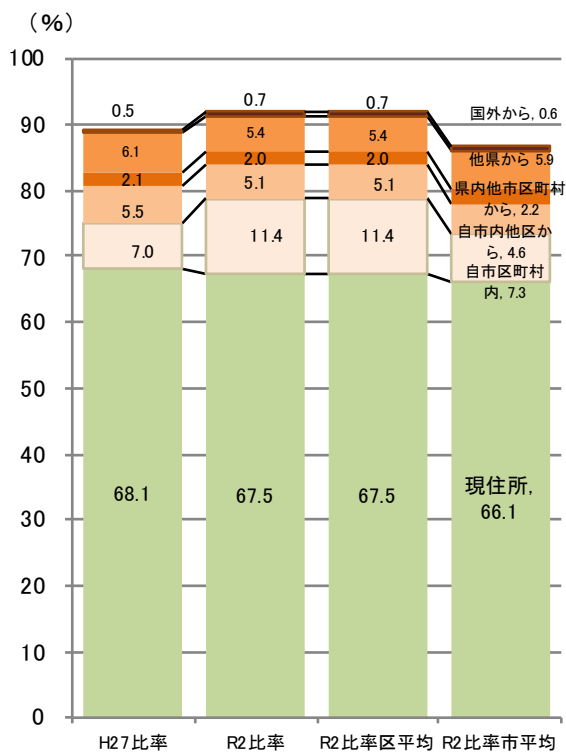
● 居住歴別人口割合



● 5年前の居住地別居住者



● 5年前の居住地別居住者の割合



■ 現住所
 ■ 自市区町村内
 ■ 自市内他区から
 ■ 県内他市区町村から