

# みんなもっといっしょに たのしもう！み・ど・り！

スタンプラリー  
みどりのポンチ！  
みどり合紙は中面です



スタンプラリー  
みどりのポンチ！  
(区内各事業所、  
公共施設、区役所など)  
令和4年11月1日(火)  
~12月9日(金)  
プレゼントあり  
※詳細は中面に  
記載しています

福祉事業所の  
展示コーナー  
(区役所1階イベントスペース)  
令和4年12月7日(水)  
~12月9日(金)  
最終日は12時まで

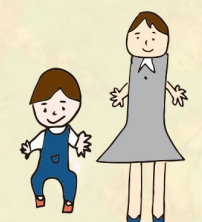
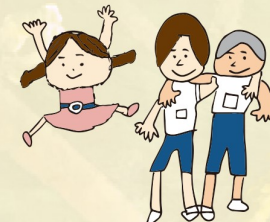
みどりハートフル  
マーケット 拡大版  
(区役所ピロティエー)  
令和4年12月7日(水)  
~12月9日(金)  
詳しくは、  
みどりハートフルマーケット  
で検索

## 参加しせつマップ

参加施設は全部で25施設



## 知っていますか？ 障害者週間



毎年12月3日から9日までは、「障害者週間」です。  
「障害者週間」は、広く障害者の福祉についての関心と理解を深めるとともに、  
障害者が社会、経済、文化その他あらゆる分野に参加することを促進するため、  
障害者基本法により設けられているものです。  
緑区では、障害福祉についてもっと多くの人に知っていただきたい、という思いから、  
毎年この時期に障害や障害者に対する関心・理解を深めるためのイベントを開催しています。

このチラシを手にとってくださったあなたが、  
少しでも「障害」のことを身近に感じていただければ幸いです。





No.	事業所名	シール(スタンプ)設置期間	住所	電話番号	No.	事業所名	シール(スタンプ)設置期間	住所	電話番号
1	横浜市つたのは学園	みどりハートフルマーケット出店時 11/7・11/18・12/5 (10:30~12:30)	長津田町2327	983-4308	12	横浜山下地域ケアプラザ	11/15~11/30 (9:00~17:00)	北八朔町218-13	931-6275
2	横浜市長津田地域ケアプラザ	11/1~12/9 (9:00~17:00)	長津田2-11-2	981-7755	13	陽だまり	11/1~12/9 (月~金10:00~14:00)	北八朔町2009-1	937-3630
3	あしたば工芸	販売時 緑区役所ヒロティ (毎週木曜日10:00~12:00) 長津田地域ケアプラザ入口 (毎週金曜日10:30~12:00) 緑スポーツセンター入口 (第1・3水曜日10:30~13:00) 市営地下鉄中山駅コンコース (第2・4水曜日10:00~12:30)	長津田2-46-4	988-1080	14	横浜市中山地域ケアプラザ	11/15~11/30 (9:00~18:00ただし最終月曜日は休館日)	中山町2-1-1	935-5694
4	Cocorport長津田駅前office	11/1~12/9 (月~土10:00~15:00)	長津田5-5-13長津田メディカルスクエア4F	532-4753	15	みどりのこかげ	11/1~12/9 (月~金10:00~17:00職員が不在な場合もあり)	中山1-10-28-102	508-9909
5	UNO工房	11/1~12/9 (月~金10:00~15:00ただし祝日除く)	長津田7-13-50第5SSマンション1F	984-1466	16	第2みどりの家	11/1~12/9 (月~金10:00~15:00)	中山1-17-5ハイム吉本1F	532-6605
6	みどり福祉ホーム	11/1~12/9 (月~金9:00~17:00ただし祝日除く)	十日市場町808-3	984-7878	17	ピナル工房	11/1~12/9 (月~金10:30~14:00) ※11/12 (土10:30~14:00)	中山1-22-5中山大谷ビル2F	936-2316
7	横浜市長津田地域ケアプラザ	11/1~12/9 (月~土9:00~18:00・日祝9:00~17:00ただし第3月曜日は休館日)	十日市場町825-1	985-6321	18	横浜市緑スポーツセンター	11/15~11/30 (9:00~20:00ただし第2月曜日は休館日)	中山1-29-7	932-0733
8	横浜市霧ヶ丘地域ケアプラザ	11/1~12/9 (月~金10:00~16:30ただし第4月曜日は休館日)	霧が丘3-23	920-0666	19	横浜市中山みどり園	11/1~12/9 (月~金11:00~14:00)	中山2-2-3	931-8611
9	ぶかぶか	11/1~12/9 (月~金10:00~17:00ただし祝日除く)	霧が丘3-25-2-203	921-0506	20	みどり地域活動ホームあおぞら	11/1~12/9 (月~金10:00~15:00)	中山3-16-1	929-2566
10	アルカヌエバ(台村)	みどりハートフルマーケット出店時 (月・金11:00~14:00) 11/1~12/9 (月~金9:30~15:30)	台村町314第1秋元ビル2F	511-8170	21	横浜市緑区生活支援センター	設置場所は、みどり地域活動ホームあおぞら	中山3-16-1	929-2800
11	ジョプリコ	11/1~12/9 (月~金10:00~17:00ただし11/3・11/7・11/28は不可)	台村町348番地1清田ビル102	482-6925	22	わんどらん	11/1~12/9 (月~金11:00~16:00ただし11/3・11/7・11/28は不可)	寺山町107-7ハルオ中山ビル102	482-7716
					23	横浜市緑区役所	11/1~12/9 (月~金8:45~17:00)	寺山町118	930-2433
					24	いちごいちえ	11/1~12/9 (月~金10:00~16:30)	鶴居2-6-2	500-9648
					25	横浜市鶴居地域ケアプラザ	11/1~12/9 (月~金9:00~17:00ただし第4月曜日は休館日)	鶴居5-29-8	930-1122
						横浜市東本郷地域ケアプラザ	11/1~12/9 (月~日9:00~17:00ただし第4日曜日は休館日)	東本郷5-5-6	471-0661

記載の施設を訪ねてシール(スタンプ)を5つ以上集め、緑区の福祉事業所で作った製品をもらおう。

プレゼント引き換え施設は、 ●みどり地域活動ホームあおぞら ●地域ケアプラザ(7か所) ●横浜市緑スポーツセンター ●緑区役所高齢・障害支援課となります。プレゼントはなくなり次第、終了となります。