

ミドリビト

緑区の障害福祉事業所のご紹介



モノのとなりには人がいる
その人に会いたくてこの町を歩く



ようこそ

ミドリビト

私達の町、横浜市緑区で障害がある方が活動したり、働く場である事業所をこの本では紹介しています。

それぞれの事業所から紡ぎ出される思いあふれるモノと人、あなたの知らなかった新しい緑区に胸ときめかせてください。

モノのとなりには人がいる
その人に会いたくて
この町を歩く

Goods & Accessories

あしび	11
みどり福祉ホーム	12
織人	13
わんどらん	14
横浜市つたのは学園	15
横浜市中心みどり園	16
緑工房	17
鴨居ピネル事業所	18
UNO工房	19
ピネル工房事業所	20
みどりの家	21
アルカヌエバ北八朔事業所	22
アルカヌエバ	23
STUDUO 18	24
第1かたるべ社	25

Food & Sweets

メロンパン工房15ベーカリー	29
愛	30
愛青葉事業所	31
あしたば工芸	32
十日市場ワークステーション	33

ジョブリコ	34
みどり地域活動ホームあおぞら	35
カフェベーカリーぶかぶか	36
カプカプ竹山	37
ブナの森	38
地域作業所陽だまり	39


Others

ユニット	43
ACE16横浜十日市場	44
Cocorport長津田駅前office	45
イールド中山	46
横浜SSJ北部事業所	47
横浜市緑区生活支援センター	48

緑区障害福祉事業所マップ	54
--------------	----

緑区障害福祉事業所一覧	56
-------------	----

発刊によせて	62
--------	----



緑色の空が天をおおいつくす
そんな夢を見た
笑っているような顔をしている人々
「空は青いはずなのに」という僕の言葉に
耳を傾ける人はいない
いつから緑色になったのだろう
僕は首をかしげる
緑色の空は
人の心をなごませる
緑色の空は
人の心を癒してくれる
だから
これでいいんだよ

出典：東田直樹『緑色の空が天をおおいつくす』



こんにちは。

空を見上げると青空
さんぽに行こうかな

どこに行く？

行き先は決めなくてもいいよね
とにかくこの近所を歩いてみよう。
もしかしたら新しい散歩道を見つかるかも。

歩きやすい靴にしておこうかな？
それともサンダルでも大丈夫？
上り坂があると困るから
スニーカーにしておこう。

小さなかばんに水管入れて

さあ 出かけよう



Goods & Accessories

事業所ごとに特色があり、モノによってはそこに個性が加わります。手作りの一点ものも多いので、好みのモノを見つけたときには迷わずゲット！がお勧めです。

ONE AND ONLY



あしびは知的高齢者の日中活動の作業所です。
15人の仲間が利用しており、うち10人が
70歳以上です。
ビーズ制作に取り組む集中力の高さには驚く
のではないのでしょうか。

「one and only」

あしびの作品を見て感じていただけたら
幸いです。



◆社会福祉法人 同愛会
あしび
横浜市緑区鴨居7-19-7
TEL/FAX : 045-939-3393



みどり福祉ホームに

新しい仲間

『にじいろ』

が生まれました。



◆NPO法人 みどり福祉ホーム
みどり福祉ホーム

横浜市緑区十日市場町808-3
TEL/FAX：045-984-7878

横浜市緑区小山町660-25
TEL/FAX：045-482-3717



みどり福祉ホームは、横浜市緑区の十日市場地区センターと同じ敷地内にある通所施設（生活介護事業所）です。元気で笑顔が溢れる身体障害・知的障害（重複障害）の方が毎日通い、様々な仕事や経験をしたり地域との交流をしています。また、令和3年4月、小山町に新しく通所施設（生活介護事業所）『みどり福祉ホームにじいろ』がオープンします。手織りの作品は『みどり福祉ホーム祭り』などのイベントにて販売しています。

考え事をして、たまたま織り目が飛んでしまった一枚の織り布。涙こらえてチクチク刺した、ある日の午後の凸凹な刺し子。

「それいいね!」「何かいいもの作れそう!」と、作業の手を止めて他のみんなもアイデアを出し合えば、ボランティアさんがあつという間にミシンで仕立ててくださいます。笑顔に戻り、あとはもう、ワクワクしながらお客さまを待つだけ・・・。

鴨居駅から徒歩2分の工房に、いつでも遊びに来てください。

色とりどりに、豊かに人生を織りなそう



◆社会福祉法人 同愛会
織人

横浜市緑区鴨居1-8-2
第1マルタカビル3F
TEL/FAX：045-937-2411
営業時間：10:00～17:00



ハンドメイド雑貨

ハンドメイド雑貨を制作、販売しています。商品はキーホルダー、ヘアピン、ヘアゴム、ネックレス、ピアス、イヤリング、ミサンガ、缶バッジ、ポストカード、しおり、マグネット、マスク等、様々ご用意しています。
ご来店されるお客様からは、華やかで見ているだけでも楽しいとご好評です。

◆特定非営利活動法人 和有会
わんどらん

横浜市緑区寺山町107-7
ハルオ中山ビル 102
TEL : 045-482-7716
FAX : 045-482-4151



なんでもかんでも “memo”っちゃお！

つたのは学園の利用者がデザインし作成したメモ帳です。ヨコ開きBOOKタイプとタテ開きのメモタイプがあります。ちぎり絵・にじみ絵・ししゅう柄など、素朴でやさしい表情が何かホッコリとするような、何か書きちゃおっかな、そんな不思議なメモ帳です。ちょっとしたプレゼントにもどうぞ。



◆社会福祉法人 偕恵園
横浜市つたのは学園
横浜市緑区長津田町2327番地
TEL：045-983-4308
FAX：045-983-4250

ちりめん生地でできた

ミドリンの

キーホルダー

中山みどり園では、ちりめん生地を使ったキーホルダーやアクリルたわしなどの製品を販売しています。活動の中で地域のボランティアさんにも協力してもらいながら、一つずつ丁寧に仕上げています。

ちりめん生地を使ったキーホルダーは、緑区のキャラクター『ミドリン』をはじめ、季節の花や干支にちなんだ動物など、様々な種類をご用意しています。

また、カラフルな毛糸を使ったアクリルたわしは、洗剤を使わなくても汚れが落ちやすいと好評で、食器洗いや水回りの掃除にもお使いいただけます。



◆社会福祉法人 県央福祉会
横浜市中山みどり園

横浜市緑区中山2-2-3

TEL：045-931-8611

FAX：045-931-8626



販売：みどり園玄関にて8:30～17:30

緑工房では脳血管疾患等の後遺症により麻痺や高次脳機能障害がある人が、仲間とふれあいながら、創作・軽作業・生活リハビリ及び地域交流活動等を行っています。手指のリハビリとして行っている軽作業では、時間をかけ丁寧に製品を作っています。クラフトテープのかごやかわいいボンボンストラップ、生活に役立つエコたわしなど、いろいろな物があります。是非一度お立ち寄りください。

このクラフトが
はじめての
一歩



◆NPO法人中途障害者地域活動センター
緑工房

横浜市緑区中山 1-21-8 エクセル WADA 1F

TEL/FAX : 045-933-3249

販売：緑区役所・中山駅地下鉄コンコース・緑工房にて
10:00～17:00（休み：土日祝・夏季冬季休業）





コミュニケーションを主体とし笑い声が絶えない明るい事業所です。クラフトテープのかごは春夏は明るめの色、秋冬は落ち着いた色で季節に合ったものを使い一つ一つ心を込めて編んでいます。お客様のご要望にもお応えしています。さらに令和2年には手作りマスクに挑戦！縫い物をしない人も初めての経験を楽しみながら作業しています。当事業所やバザーに足を運ぶのもよし！あなたのお気に入りを見つけてみませんか？

◆NPO法人ピネル友の会
鴨居ピネル事業所
横浜市緑区鴨居3-3-3安斉ビル2・3F
TEL/FAX：045-929-6606



ひとりの力が 輪になってできた 袋たち

UNO工房は、働く場として主に受注作業をしています。自社製品の紙袋は1枚の紙からすべてメンバーが作成しており、丈夫で使いやすいと喜ばれています。多数の取引先を持ち、途切れなく「仕事」として作業を行なっている他、定期的に楽しみのイベントを計画し「仕事」と「楽しみ」のメリハリを大切にしています。また、社会福祉大会や障害者週間、地域のイベント等の依頼でハンドベル演奏の活動も行なっています。



◆社会福祉法人 湧翠会
UNO工房

横浜市緑区長津田7-13-50第5SSマンション1階
TEL/FAX : 045-984-1466



ネックレス、ブレスレット、指輪、メガネチェーン、ピアス・イヤリング、マスクチャームなど、一つ一つ心を込めて作ったアクセサリー達。二重に通すなど品質にもこだわって製作に励んでいます。万が一の際にも一度目はお直し無料の保証付き！また、ピアスとイヤリングの金具の交換も可能です。

あなたの生活に彩りを加えてみてはいかがでしょうか？



おでかけに

彩^{いろ}とりどりの輝きをどうぞ

◆NPO法人 ピネル友の会
ピネル工房事業所

横浜市緑区中山一丁目22-5中山大谷ビル2F
TEL/FAX：045-936-2316



手作りをまとうと そこに暖かさが 生まれる

法人の名前“キャマラード”は、
フランス語で「友だち、仲間」
という意味です。

シンボルマークには、
空と大地のもとで若葉を包み込む両手が描かれています。

たくさんの人と友だちになり
仲間になり根をはり枝を広げて
大きく育っていきたい…
そんな気持ちが込められています。

いつ
でも
販売
して
います



◆社会福祉法人 キャマラード
みどりの家

横浜市緑区青砥町220-1

TEL：045-482-7356

FAX：045-482-7955



動物モチーフの小物製品

アルカヌエバ北八朔事業所では、革やフェルトのチャーム、クロスステッチの刺繍入りのヘアゴムやポケットティッシュケースなど様々な製品を販売しています。

一つ一つ手作りですので、個性豊かな作品となっております。是非一度、製品をお手に取ってご覧ください。

また、『とれたてみどり直売所』にて地元野菜の委託販売も行っております。(41ページ)

◆特定非営利活動法人 アルカヌエバ
障害者就労支援事業所 アルカヌエバ
北八朔事業所

横浜市緑区北八朔町2008-4

TEL : 045-482-6704

FAX : 045-482-6705

LEATHER CRAFT SHOP STAND VILLAGE STORE



アルカヌエバ台村町事業所
では、バッグ・財布・アクセサリ
などの全製品を手作りし、本革ならではの
味わいをお楽しみいただいております。
お近くにお越しの際は是非お立ち寄りくださ
いませ。

アルカヌエバ小山町事業所では、ダイレクトメール
発送準備等の軽作業、官公庁等から委託を受けての地域の清掃
を行っております。ご見学・お仕事のご依頼をお待ちしており
ます。

◆特定非営利活動法人 アルカヌエバ
障害者就労支援事業所 アルカヌエバ
小山町事業所

横浜市緑区小山町430-1
TEL : 045-933-2121
FAX : 045-479-5084

台村町事業所
横浜市緑区台村町314 第一秋元ビル2階
TEL : 045-511-8170
FAX : 045-511-8178

誰でも アーティスト!

◆株式会社 ブルーム
STUDIO18



横浜市緑区寺山町180-1
みどりマンション103
TEL : 045-507-8152
FAX : 045-507-8153



STUDIO18 (スタジオ おはこ)では、障害の有無にかかわらず、個々が持つ才能を発揮できる場所を目指して芸術活動を行っています。一人ひとりの好きなこと、得意なこと…十八番(おはこ)をテーマに、個性豊かなイラストやハンドメイドなどを制作し、様々な形で世界に送り出す創作スタジオです!





自然の力をそのまま生かしたアロマ用品、再利用可能なプラスチック粘土で作るアルクセサリーやキーホルダー、牛乳パックなどを使用した小物や雑貨などを販売しています。

また、受注作業や清掃活動、自治会活動などを通して地域に貢献しています。



人と環境に優しい商品を提供しています

◆社会福祉法人 かたるべ会
第1かたるべ社

横浜市緑区鴨居1-8-6

TEL : 045-935-7699 FAX : 045-935-7665





新しい気持ち

今日は曇り空

白い空が見つめている

こんな日は温かい飲み物を飲みたいな

先週の散歩で見つけた

キーホルダーを鍵につけてみた

なんだか少し楽しい気分。

これって手作りみたいだな

こんなの作ってみたいな

わたしにも作れるかな



Food & Sweets

緑区の障害福祉事業所では地場の食材を使用したものもたくさん作られています。美味しいと思わずニッコリ。そして笑顔は周りへと波及していきます。お散歩がてらに美味しいものめぐり、してみませんか。

たくさん種類のメロンパンを用意して

お待ちしております

いちごいちえは『働きたい!』を応援するNPO法人です。
「おいしいめろんぱん」「たのしいめろんぱん」「うれしいめろんぱん」そんな感動のめろんぱんを通して障害のある方とない方が共に働き、共に夢を叶えるそんな場所であり続けます。一期一会に込めた意味を一緒に探しましょう。



◆特定非営利活動法人いちごいちえ
メロンパン工房15ベーカリー
横浜市緑区鴨居2-6-2
TEL/FAX : 045-500-9648



「愛」のほうれん草は
水耕栽培のハウスで
育てています。

土を使わない衛生的な栽培法のため、一年を通して品質が安定し、収穫量にぶれがありません。えぐみがないのが特長で、生で食べても美味しく、サラダをはじめ、様々な料理にお使いいただけます。



◆ 社会福祉法人 和枝福祉会
愛
横浜市緑区北八朔町1777-6
TEL : 045-931-9595
FAX : 045-931-9682



しろくまのお菓子屋さんから



「しろくまのお菓子屋さん」は知的に障害を持った仲間たちが働く施設「愛」のお菓子のブランドです。

厳選した素材をふんだんに使用しひとつひとつ優しく焼き上げました。お仕事中に粉をかぶって真っ白になった仲間を「しろくまみたいだね」と呼んだことが名前の由来。

箱の中からみんなが楽しくお仕事をするにぎやかな声が聞こえてきませんか？

「おいしいお菓子を

お届けしたい」

そんな私たちが作るお菓子にはおいしい魔法がかかっています。

幸せの贈り物をゆっくりと味わってください。

◆社会福祉法人 和枝福祉社会
愛・青葉事業所

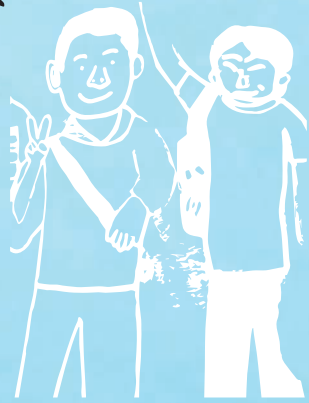
横浜市緑区北八朔町1791-4
TEL/FAX：045-935-6170

今の自分を

肯定できる場所

あしたば工芸

あしたば工芸では皆様に安心してお召し上がりいただけるよう、一つ一つ丁寧に作り上げています。材料の計量から包装に至るまで分担し、利用者一人ひとりが得意な作業に関わっています。できるだけ国産の材料を使用し、なかでも自慢できるのは地元長津田で採蜜したハチミツを使用した製品です。あしたば工芸だけでなく、緑区役所、長津田地域ケアプラザ、中山駅地下鉄コンコース（不定期）でも販売していますので、是非ご賞味ください。



◆地域活動支援センター
あしたば工芸

横浜市緑区長津田2-46-4リバーサイドⅡ
TEL：045-988-1080

焼
き
お
か
き
の
実
乃
里

私たち十日市場ワークステーションで
作ったおかきは、生地を「揚げる」のではなく
「焼く」ことで、ヘルシーでサクッとした
軽い食感に仕上げました。

味のバリエーション豊富なところにも
定評を頂いています。

一人ひとりが丁寧に心を込めて製造しています。

事業所に併設されている青葉のギャラリーや、
一部の農協で販売していますので、
是非一度ご賞味ください。



◆社会福祉法人ル・プリ
十日市場ワークステーション
〒226-0025
横浜市緑区十日市場町893-18
TEL：045-482-7180
FAX：045-482-7144

◆特定非営利活動法人 和有会
ジョブリコ

横浜市緑区台村町348番地1
清田ビル102
TEL：045-482-6925

こだわりの唐揚げ

自家製のこだわり唐揚げ弁当を380円（税込）でご提供しています。
苦みの原因となる脂身を丁寧に取り落とし、切り落としてから秘伝のたれに漬けて込みます。そして米粉をまぶし、1揚げは低温でじっくりジューシーに、2揚げでサクツとした食感に仕上げています。しかも、ご飯は大盛無料です。
おいしい唐揚げを追い求め、数年の歳月を経て現在の味に辿り着きました。是非一度ご賞味ください。



あたたかな太陽

はみがら青空

せんべい工房 せんのびは
そんなあたたかな気持ちで作っています。

あおぞらは、緑区や近隣地域に暮らす障害をお持ちの方々が、住み慣れた街で安心して暮らしていけるよう、学校、区役所、ケアプラザなど様々な機関と協力しながら、サポートしています。利用者さんは、元氣いっぱい雑貨やせんべい、ラスクなどを作っています。少し分かりづらい場所にありますますが、是非足を運んでみてください。(休日急患診療所の隣です)



◆社会福祉法人ル・プリ
みどり地域活動ホームあおぞら
横浜市緑区中山3-16-1
TEL：045-929-2566
FAX：045-929-1961



販売：みどり地域活動ホームあおぞら 8:30～20:30

パンやお菓子の楽しさは、お店の仲間たちと一緒に楽しむことです。



◆NPO法人ぶかぶか

横浜市緑区霧が丘3-25-2-203

TEL/FAX : 045-921-0506

営業日 平日 土曜は月に1回

営業時間は店舗毎に異なります



ぶかぶかには

パン屋さんがあります

お惣菜屋さんがあります

お昼ごはんのお店があります

お菓子工房があります

アートのお店があります

そこでは

笑顔でぶかぶかさんが

待っています

新作続々 おいしいお菓子と珈琲と 楽しいメンバー揃ってます。

竹山団地中央商店街で「喫茶と製菓と手仕事」の作業をしています。池の前のゆったりスペースで、おすすめの有機珈琲と手作りお菓子、ミートソーススパゲッティをお召し上がりください。黒豆の入ったパウンドケーキやゴマのクッキー、紅茶のクッキーなど新作も登場しています。是非ご来店ください。楽しいメンバーの仕事ぶりも見られますよ。



◆NPO法人カプカブ
カプカブ竹山

横浜市緑区竹山3-1-8-3102号棟 203・201号
TEL/FAX：045-934-6668
営業時間：10:30～17:00



ほんのり甘い自然の味を
味わってください



平成7年竹山団地の一角に、仲間たちの「地域の中で働きたい」という思いで「ブナの森」はできました。開所当初からパンとお菓子を製造・販売し、小さいながらもお店を持って少しずつ地域の人たちに受け入れられ認められてきました。他のパン屋さんとの違いを出すため、国産小麦粉や白神こだま酵母を使用するなど素材にはこだわってパンやお菓子を作っています。

また平成30年の夏から、ブナの森の隣のテナントにて「森の喫茶店」をオープンして地域の人たちに利用して頂いています。

◆社会福祉法人 同愛会
ブナの森

横浜市緑区竹山1-18-4東伸ビル
TEL/FAX：045-937-3293



ふじには
地域作業所
陽だまり
です。



この場所が

ひ
陽だまりで

あるように

◆社会福祉法人 ふじ寿か会
地域作業所陽だまり

横浜市緑区北八朔町2009-1

TEL：045-937-3630

FAX：045-937-3450

北八朔町の山の中で、メンバー14人と職員4人と共に、
パン、お菓子づくりを主な作業として毎日活動しています。

曜日により様々な場所へも出張販売しています。

余計なものは加えず、厳選した素材を使用し、心を込めて
パン、お菓子作りに励んでいます。

是非、一度お試しく下さい。



みどり♥️ハートフルマーケット



障害者事業所自主製品の販売会を緑区役所1階で行っています。
お弁当、パン、お菓子、アクセサリなどを販売しています。

こちらを
チェック!

カパカパ竹山



主な販売物:

手作りパウンドケーキ、手芸品

連絡先:045-934-6668

横浜市
つたのは学園



主な販売物:刺しゅう製品、雑貨等

連絡先:045-983-4308

STUDIO18



主な販売物:ピアスアクセサリ

連絡先:045-507-8152

十日市場
ワークステーション



主な販売物:おかき

連絡先:045-482-7180



ピネル工房事業所



主な販売物:ピアスアクセサリ

連絡先:045-936-2316

アルカヌエバ
台村町事業所



主な販売物:革製品、羊毛製品

連絡先:045-511-8170

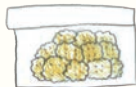
ゆんどらん



主な販売物:お弁当、雑貨

連絡先:045-482-7716

あしたば工芸



主な販売物:焼菓子

連絡先:045-988-1080

陽だまり



主な販売物:パン、菓子製造

連絡先:045-937-3630

鴨居ピネル事業所



主な販売物:各種手作り製品

連絡先:045-929-6606

いちごいちえ



主な販売物:メロンパン

連絡先:045-500-9648

おおぞら



主な販売物:せんべい、小物、手芸品

連絡先:045-929-2566

緑工房



主な販売物:クラフト製品、小物等

連絡先:045-933-3249

ぷかぷか



主な販売物:パン、お弁当、お惣菜

連絡先:045-921-0506



てれたて みどり 直売所

地元の農家さんの
新鮮な農産物を販売 ♪♪

日時：毎週火・木 10：00から15：00 （売り切れ次第終了）

場所：緑区役所1階 ピロティ

地元の農家さんが作った季節の新鮮野菜やお米などを販売
しています。珍しいイタリア野菜から定番の季節野菜まで
幅広く取り揃えています。[委託販売者：アルカヌエバ（P.22）]



Others

障害福祉事業所は、障害のある方にとって、毎日、仕事をするだけでなく、次のステップのために勉強をしたり、地域のみなさんと交流できる場です。また、生活全般をいろいろな方面から支えてくれる場でもあります。

この町で誰もが気持ちよく過ごせるように・・・

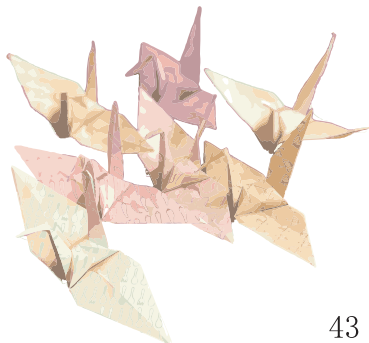


ひとり

ひとりの

力に

なるように



外部から委託を受け、折り鶴や手書きのメッセージカードの作成、パソコンでの入力作業を行っています。自分のペースでゆっくり働いています。

◆株式会社 シャローム
ユニット

横浜市緑区三保町2175-1
TEL：045-507-5540
FAX：045-507-5541





丁寧な仕事を 大切にしています

◆株式会社 いっぽ
ACE16横浜十日市場
横浜市緑区十日市場町832-2
TEL : 045-532-6301
FAX : 045-532-6313

開所して1年弱の事業所です。ボールペンの組み立てを中心とした内職作業や、マスクの除菌・袋詰め作業などを行っています。送迎サービスもあります。通所されている皆さんは、静かな環境でもくもくと自分のペースでお仕事に取り組んでいます。



Cocorport

就労移行支援事業所Cocorportでは

「就労しても長く続かない」

「職場環境に馴染むことが難しかった」

「他者とコミュニケーションを取ることが不安」

といったお悩みや、その他就労に関するお悩みにも
ご相談にのらせていただきます。

今働いている方も、離職をされた方も、
初めての就職を考えている方も、皆様の

「将来の希望」について一緒に考えていけたら幸いです。



就職に向けて、コミュニケーションやPCに

関するスキルアップ、生活リズムの

安定なども目指すことが出来ます。

ご自身の働き方に

関して相談できる場です。

◆株式会社 ココルポート

Cocorport長津田駅前Office

横浜市緑区長津田5-5-13長津田メディカルスクエア4階

TEL：045-532-4753

FAX：045-532-4754



いろいろあっていい。

みんなの声を反映させて運営しています♪

就職率100%の実績！中山駅から徒歩2分♪イールドの特徴は2つあります。

1. 農作業と地域貢献活動をしています。初めての方、自信がない方でも大丈夫です。10代～50代の男女が在籍しています。
2. 就職に向けビジネスマナーや一般常識などの座学を提供しています。就労可能と判断された方は、遠隔地雇用制度を利用し、協賛企業へ就職をしています。



◆合同会社 ガイヤイールド
イールド中山

横浜市緑区台村町293-3 岩澤ビル2F
TEL：045-530-0691
FAX：045-530-0692



私達は北部斎場にて清掃、茶器等のセッティングを行なっています。『働く』ということを通して、一般就労や自分自身の希望する生活に向かって活動しています。スタッフや仲間と共に、1歩ずつ歩みながら、それぞれの希望する未来に向かって、達成感を味わっています。

希望と未来に 向かって 『働く』

◆特定非営利活動法人 横浜市精神障がい者就労支援事業会
横浜SSJ北部事業所

横浜市緑区十日市場町819-3第5高久ビル3F
TEL：045-508-9693
FAX：045-508-9694



こころの病を抱える方々と、そのご家族の
 安心した地域生活を支えるために

心に病を持つ方それぞれが、その人らしく、地域の中で安心して暮らせるように支援していく相談支援事業所です。面接や電話相談といった相談支援、プログラムや趣味の活動を通じての仲間作りのサポート、ご家族への支援、地域との交流、一人暮らしの方のご自宅への訪問または同行といったアウトリーチ支援、精神科医療機関に入院中の方に向けての退院支援も行っています。



← フリースペース
 食事をとったり、
 本を読んだり、
 友達とおしゃべりをしたり、
 思い思いにご利用いただけます

相談室 →
 浴室 →
 静養室 →
 多目的トイレ →
 事務室 →



◆公益財団法人 紫雲会
 横浜市緑区生活支援センター
 横浜市緑区中山3-16-1
 TEL：045-929-2800
 FAX：045-931-6650

MEMORANDUM

風が誘う

風が吹いている

ほんの少しだけ

暖かあたる感じが気持ち良い

今日は少し遠くまで歩いてみようかな。



あたらしい知り合いができた

みどりの町 横浜市緑区

お散歩をしているうちに人付き合いが苦手な私にも顔見知りが出来てきた。

2キロ先の看板に描いてあるおじさん

坂道を歩いているときにすり寄ってくる猫

竹山で「はヤギ」のダイちゃんが待っていてくれる

区役所の前では販売をする人が笑顔で迎えてくれる

少しずつだけれど自分のお気に入りが増えてくる

それってとても幸せなこと。





緑区 障害福祉事業所 MAP



緑区障害福祉事業所一覧

map	サービス 種別	事業所名	〒	住所	電話番号	FAX番号	HP/twirrer/instagram/facebook	掲載 頁
	生活介護	愛	226-0021	北八朔町1777-6	045-931-9595	045-931-9682	http://www.kazuefukushikai.jp	30
1	生活介護	愛・青葉事業所	226-0021	北八朔町1791-4	045-935-6170	045-935-6170	http://www.kazuefukushikai.jp	31
	生活介護	愛・十日市場事業所	226-0025	十日市場町812-12	045-985-2155	045-985-2156	http://www.kazuefukushikai.jp	
	生活介護	愛・中山事業所	226-0021	北八朔町1791-1	045-937-2838	045-937-2838	http://www.kazuefukushikai.jp	
2	地域活動支 援センター	あしたば工芸	226-0027	長津田2-46-4 リバーサイドⅡ1F	045-988-1080	045-988-1080		32
3	生活介護	あしび	226-0003	鴨居7-19-7	045-939-3393	045-939-3393	https://www.douaikai.com/index.html	11
4	就労継続 支援(B型)	障害者就労支援事業所 アルカヌエバ	226-0023	小山町430-1	045-933-2121	045-479-5084	http://www.arcanueva.jp	23
5	就労継続 支援(B型)	障害者就労支援事業所 アルカヌエバ北八朔事業所	226-0021	北八朔町2008-4	045-482-6704	045-482-6705	http://www.arcanueva.jp	22
6	就労移行 支援	イールド中山	226-0014	台村町293-3 岩澤ビル2F	045-530-0691	045-530-0692	https://twitter.com/gaiya_yield_llc	46
7	就労継続 支援(B型)	メロンパン工房 15ベーカリー	226-0003	鴨居2-6-2	045-500-9648	045-500-9648	Instagram.com/1515ichie	29
8	生活介護	UNO工房	226-0027	長津田7-13-50 第5 SSマンション1階	045-984-1466	045-984-1466	http://yuusuikai.or.jp/	19
9	就労継続 支援(B型)	ACE16横浜十日市場	226-0025	十日市場町823-2	045-532-6301	045-532-6313		44

一覧の中には紹介ページに記載のない事業所もあります

緑区障害福祉事業所一覧

map	サービス 種別	事業所名	法人名	〒	住所	電話番号	FAX番号	HP/twirrer/instagram/facebook	掲載 頁
10	生活介護	織人	社会福祉法人 同愛会	226-0003	鴨居1-8-2 第1 マルタカビル3F	045-937-2411	045-937-2411	https://www.douaikai.com/index.html	13
11	就労継続 支援(B型)	カフェベーカリーぶかぶか	NPO法人 ぶかぶか	226-0016	霧が丘3-25- 2-203	045-921-0506	045-921-0506	http://pukapuka.or.jp	36
12	生活介護	カプカプ竹山	NPO法人 カプカプ	226-0005	竹山3-1-8-3102 号棟203・201	045-934-6668	045-934-6668	https://www.facebook.com/kaputake/	37
13	地域活動支 援センター	鴨居ピネル事業所	NPO) ピネル友の会	226-0003	鴨居3-3-3 安斉ビル 2・3F	045-929-6606	045-929-6606	http://kamoipinel.web.fc2.com/	18
14	就労移行 支援	Cocorport 長津田駅前Office	株式会社 ココルポート	226-0027	長津田5-5-13 長津田メディカル スクエア4階	045-532-4753	045-532-4754	https://www.cocorport.co.jp/office/kanagawa/nagatsuda	45
15	就労継続 支援(B型)	特定非営利活動法人 和有会 ジョブプリコ	特定非営利活動法人 和有会	226-0014	台村町348番地1 清田ビル102	045-482-6925		http://www.wayuukai.com/kitchen	34
16	生活介護	STUDIO18	株式会社 ブルーム	226-0015	寺山町180-1 みどりマンション 103	045-507-8152	045-507-8153	https://bloom-0601.com/studio18/	24
17	生活介護	第1かたるべ社	社会福祉法人 かたるべ会	226-0003	鴨居1-8-6	045-935-7699	045-935-7665	http://www.katarube.com	25
18	生活介護	第2みどりの家	社会福祉法人 キャマロード	226-0011	中山1-17-5 ハイム吉本一階	045-532-6605	045-532-6605	swc-camarade.com	
19	生活介護	十日市場 ワークステーション	社会福祉法人 ル・プリ	226-0025	十日市場町 893-18	045-482-7180	045-482-7144		33
20	地域活動支 援センター	地域作業所陽だまり	社会福祉法人 ふじ寿か会	226-0021	北八朔町 2009-1	045-937-3630	045-937-3450		39

一覧の中には紹介ページに記載のない事業所もあります

緑区障害福祉事業所一覧

map	サービス 種別	事業所名	法人名	〒	住所	電話番号	FAX番号	HP/twirrer/instagram/facebook	掲載 頁
21	地域活動支 援センター	ピネル工房事業所	NPO) ピネル友の会	226-0011	中山1-22-5 中山大谷ビル2階	045-936-2316	045-936-2316	https://twitter.com/pinerukoubou	20
22	生活介護	ブナの森	社会福祉法人 同愛会	226-0005	竹山1-18-4 東伸ビル	045-937-3293	045-937-3293	https://www.douaikai.com/index.html	38
23	中途障害者地域 活動センター	緑工房		226-0019	中山1-21-8 エクセル WADA 1F	045-933-3249	045-933-3249	http://www2.tbb-t.com.ne.jp/midorikoubou/	17
24	生活介護 ほか	みどり地域活動ホーム あおぞら	社会福祉法人 ル・ブリ	226-0019	中山3-16-1	045-929-2566	045-929-1961	https://www.shikoukai.jp/aozora/	35
25	生活介護	みどり福祉ホーム	NPO法人 みどり福祉ホーム	226-0025	十日市場町808-3	045-984-7878	045-984-7878	https://midori-fukusi.wixsite.com/midorifukus	12
26	生活介護	みどりの家	社会福祉法人 キャマロード	226-0022	青砥町220-1	045-482-7356	045-482-7955	https://swc-camarade.com	21
27	就労継続 支援(B型)	ユニット	株式会社 シャローム	226-0015	三保町2175-1	045-507-5540	045-507-5541	https://shaloom-group.com/	43
28	就労継続 支援(A型)	横浜SSJ北部事業所	特定非営利活動法人 横浜市精神障がい者 就労支援事業会	226-0025	十日市場町819-3 第5高久ビル3F	045-508-9693	045-508-9694	http://www.y-ssj.com/	47
29	生活介護	横浜市つたのは学園	社会福祉法人 偕恵園 (横浜市指定管理)	226-0026	長津田町2327	045-983-4308	045-983-4250	https://blog.goo.ne.jp/tutanoha-brog	15
30	生活介護・自立 訓練ほか	横浜市中山みどり園	社会福祉法人 県央福祉会 (横浜市指定管理)	226-0019	中山2-2-3	045-931-8611	045-931-8626	http://www.tomoni.or.jp/midori	16
31	精神障害者生活 支援センター	横浜市緑区 生活支援センター	公益財団法人 紫雲会	226-0019	中山3-16-1	045-929-2800	045-931-6650	https://www.midori-sc.org/	48
32	地域活動支 援センター	わんどらん	特定非営利活動法人 和有会	226-0013	寺山町107-7 ハルオ中山ビル102	045-482-7716	045-482-4151	http://www.wayuukai.com/kitchen	14

一覧の中には紹介ページに記載のない事業所もあります

～ 発刊によせて ～

この小冊子を手にとっていただき、ありがとうございます。

横浜市緑区は、駅前から少し歩くとどのかな田園風景が広がり、緑が多く、どこか懐かしさを感じる地域です。

ページを開くと、おいしそうなパンやお菓子やお惣菜、心惹かれる雑貨などにドキドキワクワクする気持ちが満ちてきます。どこで売っているんだろう？どんな人が作っているんだろう？どんな人たちが活動しているんだう・・・緑区のあちらこちらで生き生きと活動する人たちの息吹が感じられたのではないのでしょうか。


障害があってもなくても、生き生きとした姿はとても誇らしく、素敵に輝いて見えます。そんな人たちが作った物や、そんな人たちが集う「あたたかい」場が緑区にたくさんあることを知ってほしい、と思い、この小冊子を作りました。

少しでも身近に感じて興味を持っていただければ幸いです。

最後に、掲載にあたり、ご協力いただいた障害福祉事業所の方々に感謝いたします。誰もが暮らしやすく、もっと「あたたかい」緑区になることを願っています。

緑区高齢・障害支援課 障害者支援担当





今日も歩こう
緑の町を



ミドリビト

令和3年3月 発行

発行者 横浜市緑区高齢・障害支援課

〒226-0013 横浜市緑区寺山町118

TEL : 045-930-2433

FAX : 045-930-2310

Email : md-koreisyogai@city.yokohama.jp

製作者 NPO法人ぷかぷか アート屋わんど
(写真・イラスト・詩)

〒226-0016 横浜市緑区霧が丘

3-25-2-205

TEL : 045-923-0282

Email : info@pukapuka.or.jp



横浜市緑区高齢・障害支援課