

★緑区地域福祉保健計画「みどりのわ・ささえ愛プラン」とは

地域福祉計画は、誰もが身近な地域で安心して暮らし続けられる緑区をめざして、地域の福祉保健を推進するために、区民の皆様・事業者・行政が協働で取り組む計画です。



みどりのわ・ささえ愛プランの体系

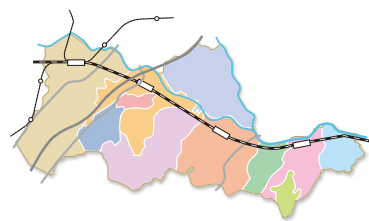
基本理念：誰もが安心して暮らし続けられる 緑区をめざして
 全体目標(目指す姿)：一人ひとりが主役・共に支えあう つながりのあるまちづくり

連携・協働
 情報共有
 課題抽出

地区別計画

【11地区】

- ①東本郷地区
- ②鴨居地区
- ③竹山地区
- ④白山地区
- ⑤新治中部地区
- ⑥三保地区
- ⑦山下地区
- ⑧新治西部地区
- ⑨十日市場ヒルタウン地区
- ⑩霧が丘地区
- ⑪長津田地区



区域計画

地区別計画を支える取組
 (重点項目 A) 【6項目】

- 重点項目 A-1
 地域活動の担い手・人材の確保及び活動支援
- 重点項目 A-2
 地域活動団体の運営支援
- 重点項目 A-3
 地域の活動及び交流の機会・場づくり
- 重点項目 A-4
 地域活動の情報発信の工夫
- 重点項目 A-5
 地域における見守り体制の充実
- 重点項目 A-6
 多様な主体と連携・協働した地域活動支援

区域全体での取組
 (重点項目 B) 【5項目】

- 重点項目 B-1
 データを活用した施策推進
- 重点項目 B-2
 課題解決に取り組む推進体制づくり
- 重点項目 B-3
 様々な背景を越えた住民相互理解の風土づくり
- 重点項目 B-4
 身近な地域で支援が届く仕組みづくり
- 重点項目 B-5
 多様な主体と連携・協働した施策展開

問い合わせ先

横浜市緑区役所福祉保健課	住所：緑区寺山町118	電話：045-930-2304	FAX：045-930-2355
横浜市緑区社会福祉協議会	住所：緑区中山2-1-1	電話：045-931-2478	FAX：045-934-4355
横浜市十日市場地域ケアプラザ	住所：緑区十日市場町825-1	電話：045-985-6321	FAX：045-985-6325

このリーフレットは、赤い羽根共同募金の配分を受けて作成しています。

令和8年3月発行

令和8年度～令和12年度
 第5期みどりのわ・ささえ愛プラン
 十日市場ヒルタウン地区 地区別計画

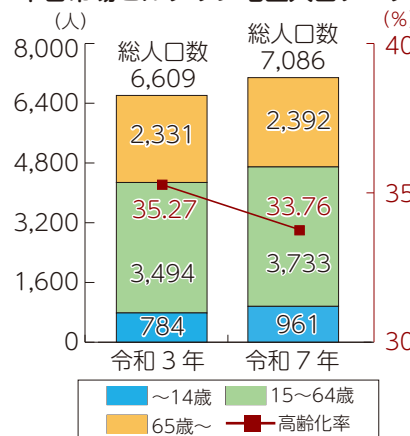


十日市場ヒルタウン地区

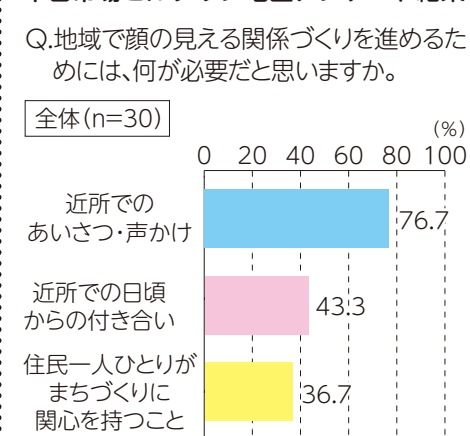


十日市場ヒルタウンの街路樹

十日市場ヒルタウン地区人口データ



十日市場ヒルタウン地区アンケート結果



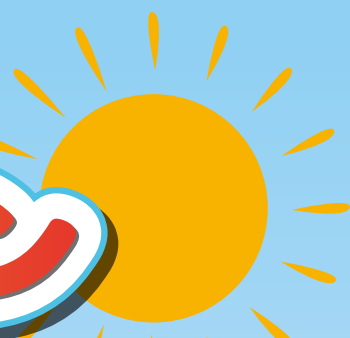
区役所、区社会福祉協議会、地域ケアプラザで地区別リーフレットを配布しています。また、区ホームページから冊子と地区別リーフレットをダウンロードできます。



ダウンロードはこちら

みどりのわ・ささえ愛プラン で 検索

「ささえ愛」のまち十日市場ヒルタウン



カレーを食べよう



もったいない
~ありがとう



花植え



移動販売



ロードレース

見守り

地域での「見守り」を進め、支え合える地域にしていきます

<行動計画>

- 近隣同士のあいさつ
- 気になる人への声掛け
- 地域活動(移動販売・昼食会・お茶飲み会等)を通したゆるやかな見守り

つながり

住民同士の協力・連携で「つながりのわ」をつくっていきます

<行動計画>

- 地域活動同士の協力・連携
- 住民同士の協力・連携(ミニイベント)
- 子育て世代を中心に地域住民の集える場づくり(昔遊び・一日店長等)



健康チェック



夏まつり



こども村



クリスマス会
(お茶飲み会×民生委員・児童委員)

情報

各団体がコラボレーションし、お互いの情報を共有・発信していきます

