

★緑区地域福祉保健計画「みどりのわ・ささえ愛プラン」とは

地域福祉計画は、誰もが身近な地域で安心して暮らし続けられる緑区をめざして、地域の福祉保健を推進するために、区民の皆様・事業者・行政が協働で取り組む計画です。



みどりのわ・ささえ愛プランの体系

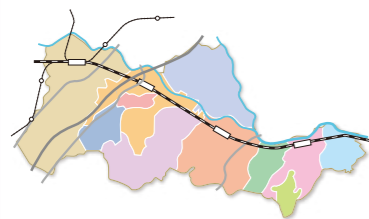
基本理念：誰もが安心して暮らし続けられる 緑区をめざして  
 全体目標(目指す姿)：一人ひとりが主役・共に支えあう つながりのあるまちづくり

連携・協働  
 情報共有  
 課題抽出

地区別計画

【11地区】

- ①東本郷地区
- ②鴨居地区
- ③竹山地区
- ④白山地区
- ⑤新治中部地区
- ⑥三保地区
- ⑦山下地区
- ⑧新治西部地区
- ⑨十日市場ヒルタウン地区
- ⑩霧が丘地区
- ⑪長津田地区



区域計画

地区別計画を支える取組  
 (重点項目 A) 【6項目】

- 重点項目 A-1  
 地域活動の担い手・人材の確保及び活動支援
- 重点項目 A-2  
 地域活動団体の運営支援
- 重点項目 A-3  
 地域の活動及び交流の機会・場づくり
- 重点項目 A-4  
 地域活動の情報発信の工夫
- 重点項目 A-5  
 地域における見守り体制の充実
- 重点項目 A-6  
 多様な主体と連携・協働した地域活動支援

区域全体での取組  
 (重点項目 B) 【5項目】

- 重点項目 B-1  
 データを活用した施策推進
- 重点項目 B-2  
 課題解決に取り組む推進体制づくり
- 重点項目 B-3  
 様々な背景を越えた住民相互理解の風土づくり
- 重点項目 B-4  
 身近な地域で支援が届く仕組みづくり
- 重点項目 B-5  
 多様な主体と連携・協働した施策展開

問い合わせ先

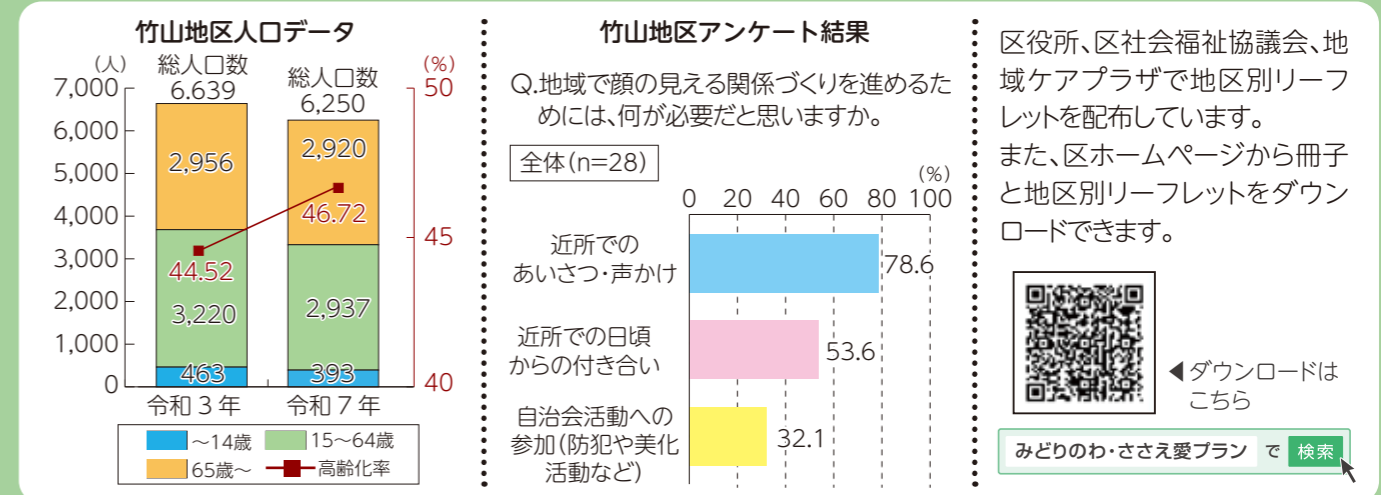
横浜市緑区役所福祉保健課 住所：緑区寺山町118 電話：045-930-2304 FAX：045-930-2355  
 横浜市緑区社会福祉協議会 住所：緑区中山2-1-1 電話：045-931-2478 FAX：045-934-4355  
 横浜市鴨居地域ケアプラザ 住所：緑区鴨居5-29-8 電話：045-930-1122 FAX：045-931-2203  
 このリーフレットは、赤い羽根共同募金の配分を受けて作成しています。 令和8年3月発行

令和8年度～令和12年度  
 第5期みどりのわ・ささえ愛プラン  
 竹山地区 地区別計画

# 竹山地区



つながりのある街～竹山の四季～



# ふる里 竹山

## 安全に安心して 仲良く暮らせる街づくり



毎月恒例竹生クラブの誕生日会



元気づくりのひろば



地区グランドゴルフ大会



健康体操

### 健康づくり

みんなで身体も心も健康を目指そう

- ・世代をこえて人との交流をひろげよう
- ・体を動かして健康を維持しよう
- ・健康についての知識を深めて行動しよう



ラジオ体操



子どもも大人も一緒にボッチャ



竹山音頭

学校で練習!みんなで踊ろう



野菜、どれだけ食べたかな!?

ベジチェック

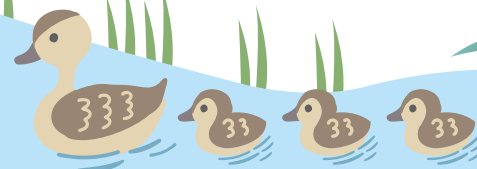


スマホ教室

### つながり

子どもからお年寄りまで  
みんなでつながろう

- ・安全を守るためにつながろう
- ・声をかけあって地域のイベントに参加しよう



地域の「宿題応援団」



配食ボランティアによる  
週1回お弁当をお届け



### 見守り・見守られ

顔見知りを増やし、  
みなでお節介しあおう

- ・隣近所、階段同士で挨拶しあおう
- ・お互いに気にかけてあおう



ふれあいさろん竹多久



カフェぶらり



学童で認知症講座



元気会



お楽しみ会、隔月開催中

いちょうの会



地域の人たちによる  
登下校の見守り