

CITY OF YOKOHAMA

よこはま安心ボックス 設置支援事業をスタート！

～安心を実感できる・安全を届ける横浜の実現に向けて～

2026年6月16日
市長定例記者会見

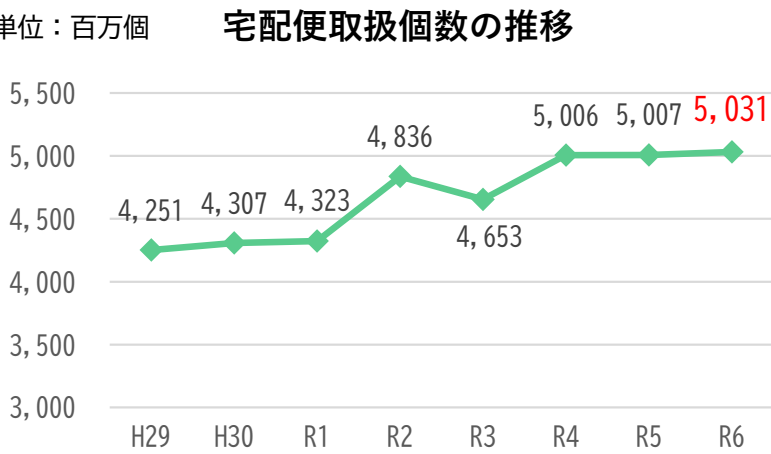


横浜市

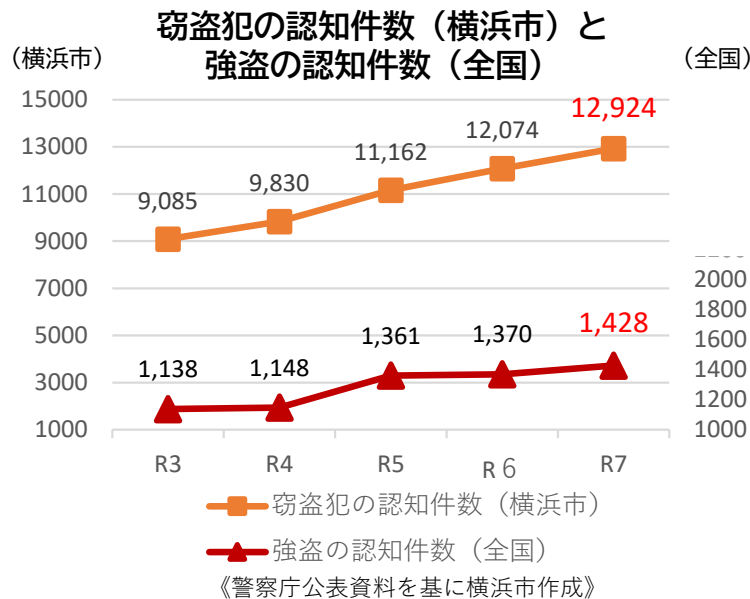
1 背景

- 【宅配利用状況】 ➤ **宅配便取扱個数**は平成29年 → 令和6年で **約1.2倍**
- 【犯罪の状況】 ➤ **市内**…最も多い犯罪は「**窃盗**」、**置き配荷物**の**盗難**も発生
➤ **全国**…「**強盗**」が令和4年以降増加傾向、配達員を装った**なりすまし**も
- 【市民の意識】 ➤ 「**自宅侵入による犯罪**」への**不安**が多い
➤ 「**宅配ボックスや置き配対策**」の実施は**少ない**

《よこはま安心ボックス》
横浜市による
宅配ボックス設置支援



出典：国土交通省ウェブサイト



令和7年防犯意識アンケート結果 (N=2,558)

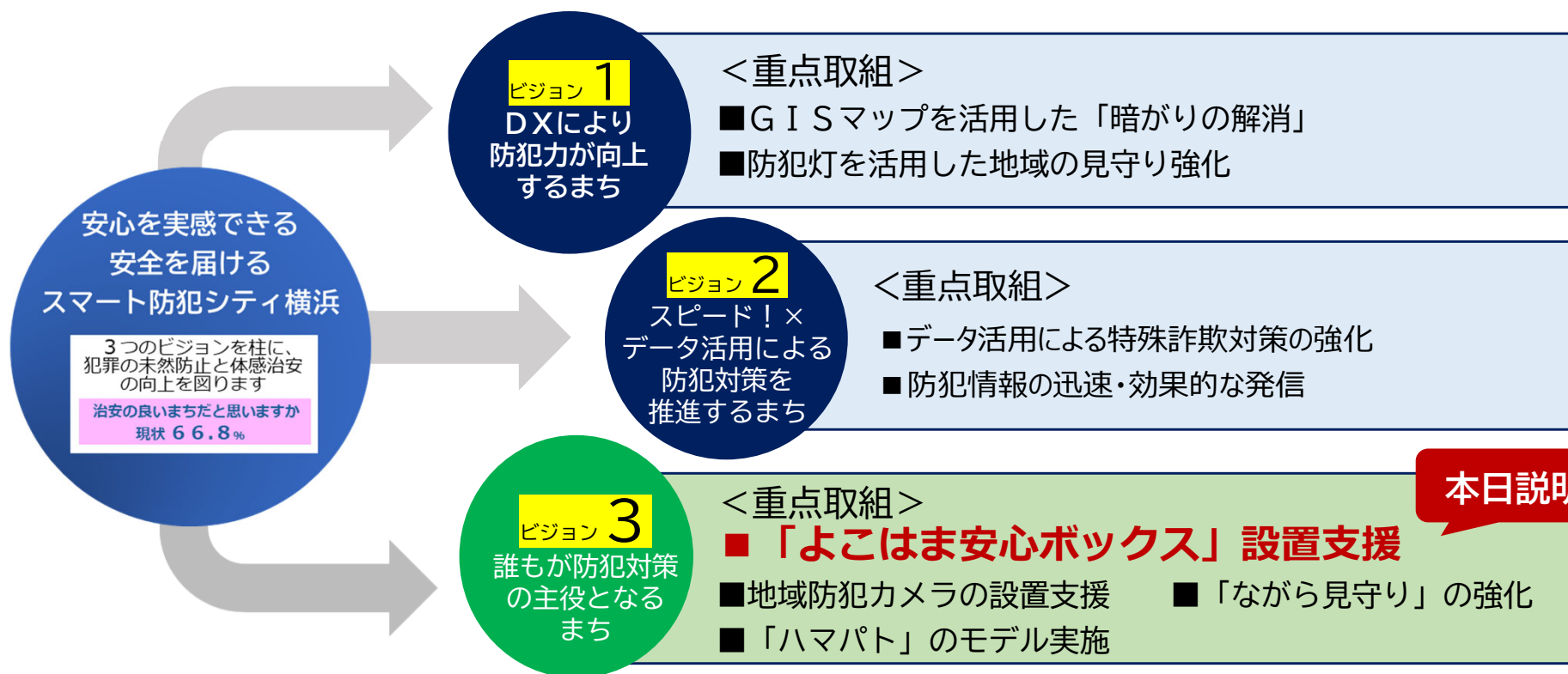
どのような犯罪に対して不安を感じるか

- 自宅へ侵入されての犯罪 (侵入窃盗など) **61.5%** トップ

行っている防犯対策について

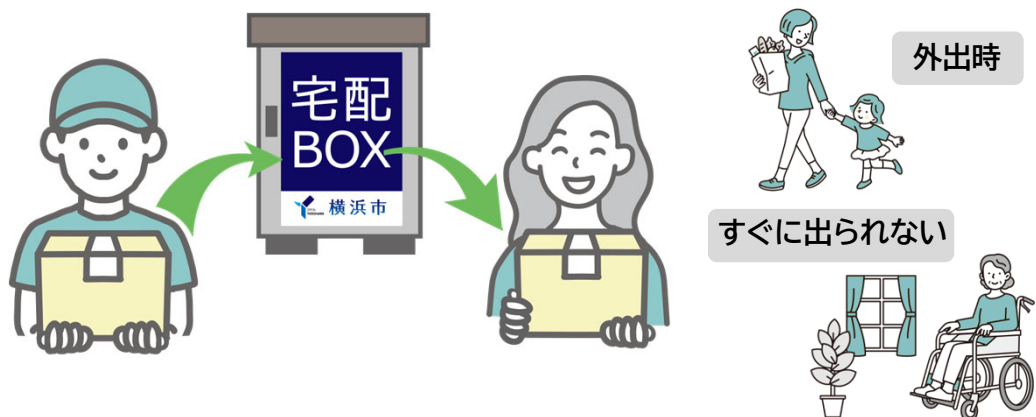
1	インターホンで訪問者を確認	83.1%
2	戸締りの確認	76.7%
3	新聞や郵便物がたまらないようにする	61.3%
9	宅配ボックスや置き配対策をしている	17.6%

横浜市防犯のまちづくり推進プラン

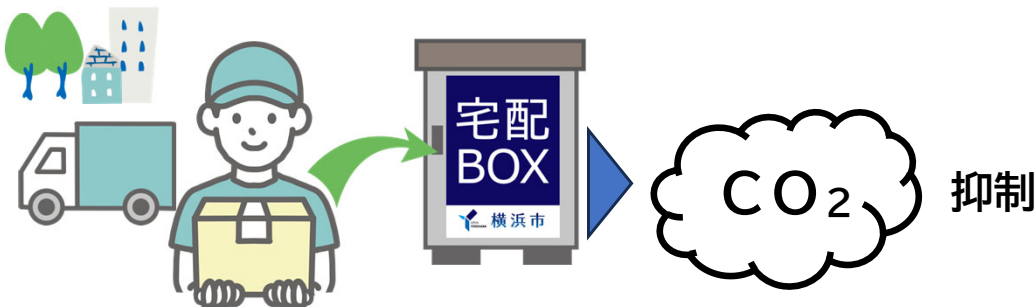


3 「よこはま安心ボックス」設置支援について

「対面での受取り」への不安を解消



「再配達削減」によるCO₂排出量抑制



どのような犯罪に対して不安を感じるか

- 自宅へ侵入されての犯罪 (侵入窃盗など)

61.5%

自宅での防犯対策

- 宅配ボックスや置き配対策をしている

17.6%

支援ポイント

- ▶ **3タイプ**の宅配ボックスから選択可能
- ▶ 市場価格の概ね**半額**で購入可能

対象：次の2つの要件を満たす場合

- ・ 申込者は横浜市内にお住まいの方であること
- ・ 申込者ご本人の住所と宅配ボックスの設置先住所が同一の場合（事業所等は対象外）

4 宅配ボックスの種類

住居形態等に応じて「3つのタイプ」から選択可能

A シンプルタイプ



折り畳み式でコンパクトタイプ

参考市場価格:約~~3,800円~~

自己負担額 **1,800円**



折り畳み可能 / 防水加工 / 60L大容量

B ベーシックタイプ



常設型で、
複数回荷物を受け取れるタイプ

参考市場価格:約~~28,000円~~

自己負担額 **10,000円**



上扉から複数回投函可能 / 4桁ダイヤルキー
(ゼロリターンキー)



C ベーシック+タイプ^(プラス)



郵便物の盗難対策も行える、
ポスト付きのタイプ

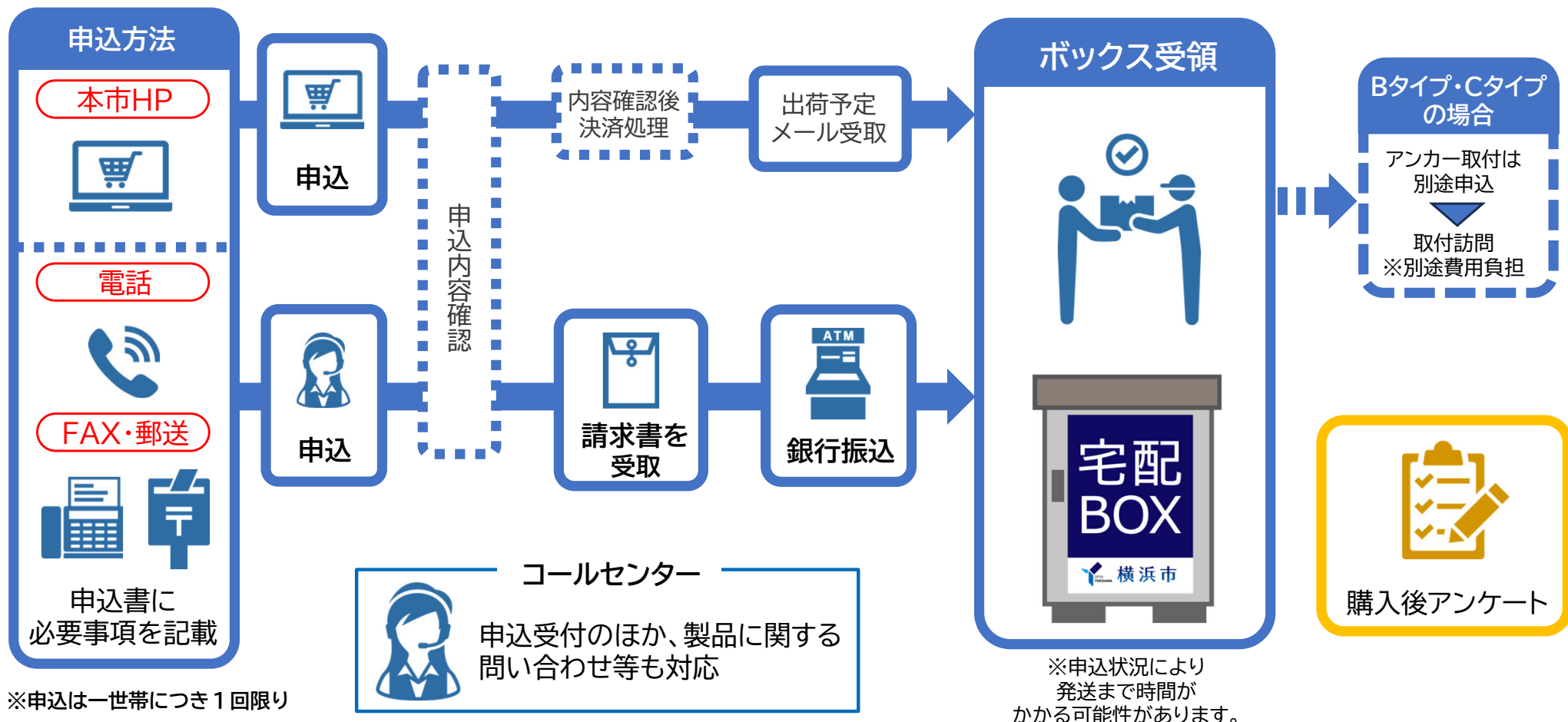
参考市場価格:約~~42,000円~~

自己負担額 **20,000円**



ポスト一体型 / パスコード解錠

5 申込方法



6 申込先・お問い合わせ方法

6月29日（月）9時から 申込受付開始

※予算上限に達し次第受付終了

申込先・お問い合わせ方法

本市HP

市ホームページに「よこはま安心ボックス」特設サイトを設置しています。
6月29日（月）9時に申込ページへのリンクを掲載します。

お電話

よこはま安心ボックス コールセンター
☎ 045-550-5130 平日9:00~17:30



FAX・郵送

区役所に配架、市HPに掲載するチラシをご覧ください。

※本日からコールセンターにて事前相談も受け付けます。