

CITY OF YOKOHAMA

「GREEN×EXPO 2027」  
公式マスコットキャラクター  
最終候補案の発表及び意見募集の実施について

2024年1月24日  
市長定例記者会見

明日をひらく都市  
OPEN×PIONEER



# 公式マスコットキャラクター 最終候補案の発表及び意見募集の実施について



公益社団法人2027年国際園芸博覧会協会  
事務総長 河村 正人

# 公式マスコットキャラクターデザイン制作概要



## (1) 目的・役割

博覧会の周知と更なる機運醸成を図り、今後の広報活動や事業活動をより効果的に実行するための存在。

誰にでも愛され、コミュニケーションのきっかけとなり、来場者にとっては本博覧会と一緒に体験するパートナーになる。

## (2) これまでの流れ

10月20日 指名コンペティション開始



11月28日 第1回選考委員会で候補案を選出  
→知的財産権に関する調査実施



1月24日 最終候補案の発表

# 公式マスコットキャラクターデザイン制作概要



## (3) デザイン策定にあたってデザイナーに提示したキーワード

正式略称「GREEN×EXPO 2027」に込められた理念や意義を中心に、本博覧会の本質を体現する上で必要な要素を以下のキーワードとして設定。

- ・ プラネタリー・バウンダリーを意識し、自然共生を共に考える存在
- ・ 子供たちの未来のために、幸せの種をまく存在
- ・ 花と緑で驚きと発見を与える存在
- ・ 生態系との関りを通じて、持続可能な地球を願う存在
- ・ 植物の可能性に気づき、みんなと共有する存在
- ・ 自然と「人・社会・産業」をつなぐ存在



# 最終候補案

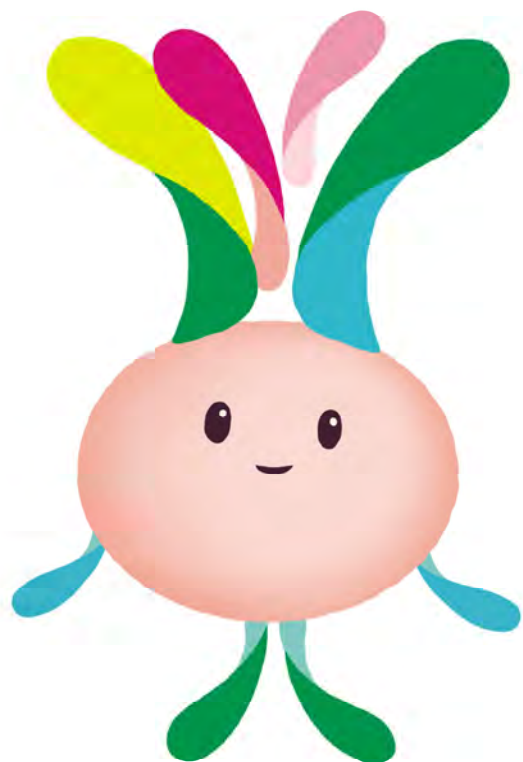


## 制作意図

世界はいま、自然破壊・環境汚染など様々な課題を抱えていますが、私たちのいのちは、この豊かな自然があっこそ。  
テラリウムのなかに、まるで地球のような配色の植物たちが共存し、地球がひとつの生命体であることをキャラクターで表しました。

## 特徴・プロフィール

球のなかの植物たちは、綺麗な水が循環して、いつも元気いっぱい花を咲かせます。  
真ん中のハートはこの生命体の心臓。青い植物の部分は海、緑の植物の部分は大地のかたちで世界地図を表し、テラリウムのようにずっと眺めていたくなる美しい色をしています。



### 制作意図

植物の妖精

園芸博の公式ロゴマークとの親和性を持たせた栄養豊富な種をイメージさせるフォルムの「植物の妖精」。

頭の上では花びらが風に揺れ、  
地球に生きる喜びを表しています。

### 特徴・プロフィール

地球の声を聞ける耳

左右の大きな葉の耳からは、  
植物や地球の声を聞くことができるので  
可愛らしい声で歌ったり話したりして、  
自然の恵みの中で私たちが共にあることを、  
優しく教えてくれます。

## 候補C



### 制作意図

このマスコットは「自然の循環と萌芽」をモチーフにしています。野山に雨が降り、川の流れとなり、陽が照らし、若葉が萌え、花が咲き風に揺れる…

我々が未来へと持続させていこうとする自然の営みと風景をビジュアル化しました。

基本ポーズは前向きに歩くポーズです。

これは「人や社会と共に未来へ歩いていくパートナー」であること表現しています。

### 特徴・プロフィール

道端に揺れる花に気づいたとき、

木漏れ陽の暖かさを感じたとき、

ふと気がつけばそばに居る心優しい隣人。

尻尾のように見える若葉は、

里山に吹く風による自励振動でいつもピコピコと揺れている。

春夏秋冬で色や模様が変わるなど、

自然の多様で豊かな表情を見せてくれます。





# 意見募集について



マスコットデザイン最終候補案3作品に対する意見を一般から募集。  
寄せられた意見や印象を、**第2回選考委員会における最終選考の参考**とする。

**横浜市と連携した取組**：  
・市立小中学校等へのポスター掲出、意見回答の案内  
・そのほか市内各所へのポスター掲出、サイネージ表示、公式SNS等

- **募集期間**：2024年1月24日（水）～2月6日（火）17時まで
- **募集方法**：博覧会公式サイト公式マスコットキャラクター意見募集ページから、応募フォームを利用
- **募集する意見**：最終候補3作品に対して、以下の（1）～（3）の項目について意見を募集。  
※小学生低学年の児童には、気軽に参加いただけるよう設問を（1）と（3）のみにする。

## （1）作品の印象について（複数回答可）

- ①見たことがない、インパクトがある
- ②明るい、楽しい感じ
- ③親しみを感じる、仲良くなれそう
- ④癒される、かわいい
- ⑤おもしろい、ユーモアがある
- ⑥かっこいい、洗練されている
- ⑦たくましい、元気

## （2）本博覧会の本質の体現について（複数回答可）

- ①プラネタリー・バウンダリーを意識し、自然共生を共に考える存在
- ②子供たちの未来のために、幸せの種をまく存在
- ③花と緑で驚きと発見に出会える存在
- ④生態系との関わりを通じて、持続可能な地球を願う存在
- ⑤植物の可能性に気づき、みんなと共有する存在
- ⑥自然と「人・社会・産業」をつなぐ存在

## （3）作品への意見（自由回答）

## 今後のスケジュール

