

## 梦幻嘉宝 回归故 乡横滨

详细内容请见下一页



国宝《孔雀明王像》

12 世紀


絹絲画□一幅

147.9 98.9cm

东京国立博物馆藏

Image : TNM Image Archives

※ 展览时间：7月13日～8月7日

 横浜美術館30周年

## 今年夏天将举行参议院选举。

投票日期请您在宣传广告及送给每一户的《投票说明》上确认。

## 在横滨美术馆遇到您的真爱



横浜市长  
林 文子

今年，横滨美术馆迎来开馆三十周年纪念。以横滨港开港后的美术作品为中心，精选了12,000多幅作品供市民们欣赏，举办丰富多彩的活动。

独特而丰富多彩的展览会，令人每次到访都充满期待，都有新的发现和感动。还准备有创制作品等许多有趣的内容，让观赏更加愉快。在“儿童工作室”里，孩子们可以自由想象，通过自己的目光观察、触摸、体验。参加活动的孩子们各个目光炯炯，使用水彩和粘土等，兴高采烈随心所欲地投入自己的作品制作。

开馆三十周年纪念的主题是“艺术把人与未来联系在一起”。文化艺术给我们的生活添加色彩，让人们心灵充实，培养孩子们的想象力和丰富的感受力。并且，跨越时代和国境，具有创造出多种多样邂逅相遇的巨大力量。

今年夏天，您一定要造访横滨美术馆，与众多的作品相会，留下难忘的回忆。



# 让我们尽情享受横滨的夏天!

横滨美术馆开馆三十周年纪念 / 纪念诞生 150 周年 · 去世 80 周年

## 原三溪的美术 传说中的巨大作品展

### 国宝·重要文化遗产 30 多件!

本展览展示有目前被指定为国宝及重要文化遗产的著名作品 30 多件，三溪旧藏美术品及茶道用具大约 150 件以及其他贵重的相关资料。描绘出作为文化人的原三溪整体像。

原三溪于现代日本的黎明·发展期积累起了个人资产。在横滨美术馆开馆三十周年纪念的今年，我们从他是“收藏家”、“茶人”、“艺术家”以及从物资和精神两方面援助同时代日本美术院画家和雕刻家的“资助者”四个侧面展示介绍三溪的业绩。

※ 部分作品展示设有时间限制。

【时间】7月13日(星期六)~9月1日(星期日)10点~18点  
(每周星期四休息)

※ 每周星期五·星期六20点闭馆

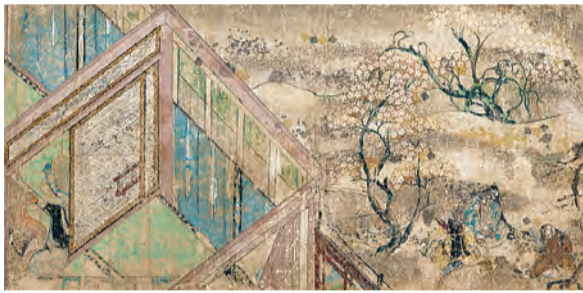
※ 入馆时间截止到闭馆30分钟前

【会场】横滨美术馆(西区 Minatomirai3-4-1)

【费用】一般票价1,600日元  
(大学·高中生1,200日元、中学生600日元、小学生以下免费)



原三溪  
(本名:富太郎)  
提供:三溪园



国宝《睡醒物语绘卷》(部分)  
平安时代后期(12世纪)、纸本书·一卷、26.0×533.0cm  
大和文华馆藏  
※ 展览时间:8月9日~9月1日



《志野茶碗 铭梅香》  
桃山时代(16世纪末~17世纪初期)、陶器·一个、高8.3·口径13.5·底径3.8cm  
五岛美术馆所藏 摄影:名镜胜朗  
※ 展览时间:7月13日~8月7日

### 重要文化遗产 传本阿弥光悦

#### 《沃息地青贝金贝葎群鹿文笛筒》

江户时代初期(17世纪)、木制漆涂·一支、长39.6·直径3.3cm  
大和文华馆藏  
※ 展示期间:8月9日~9月1日

横浜美術館 原三溪

### 与三溪园互惠票

原三溪创立的日本庭园「三溪园」。只要提示「原三溪美术」展的门票，即可享受三溪园入场券100日元的减价优惠。此外，提示三溪园门票，亦可享受「原三溪美术」展当天参观券300日元的减价优惠。请您一定利用这个机会两处都来到访。

【时间】7月13日(星期六)~9月1日(星期日)



▲三溪园夏日风景 提供:三溪园

联络地址 横浜美術館 电话:045-221-0300 传真:045-221-0317

### 神奈川县条例规定加入自行车保险义务化

## 请大家自觉加入自行车保险!



自2019年10月1日起

县内所有利用自行车的人有义务加入自行车保险。请您在确认现状后，加入保险以防万一。

#### 已加入自行车保险(个人赔偿责任保险)

※ 在利用自行车时导致他人负伤等，对其损害进行补偿的保险

已加入

尚未加入

已加入汽车任意保险、火灾保险、伤害保险、各种共济、PTA 保险、团体保险、信用卡附带保险

已加入

尚未加入

个人赔偿特约 ※ 将自行车事故作为赔偿对象  
※ 各保险公司的名称可能不尽相同。

尚未加入

自所记载的检查日期起1年内，在自行车上贴有TS标识 ※  
※ TS 标识将由自行车安全整备士检查确认后贴在自行车上。

检查日期记载部位

没有

已加入自行车保险

已加入 TS 标识附带保险

尚未加入自行车保险

请确认补偿内容(补偿金额、有无妥协交涉等)、有效期。请注意不要忘记更新。

请您务必加入自行车保险。有时可以作为汽车的任意保险、火灾保险等的特约项目追加。

### 2019年3月横滨市制定了推进活用自行车计划。

从日常生活到度假，为了让所有人安心，积极展开了对自行车停放处环境和通行道路的整备，对规则和规矩进行宣传。还开设了活用自行车信息网站。请您借此机会，尝试骑自行车出行。

横浜市 自転車活用情報サイト

请您遵守规则，安全利用自行车。关于自行车保险及规则，请参照网页说明。



联络地址 道路局交通安全·自行车政策课  
电话:045-671-2323 传真:045-663-6868

风疹追加对策工作

# 第5期定期接种通知



您知道什么是「风疹」吗？

本市正在以男性为对象实施风疹疫苗定期接种。感染风疹病毒后，经过大约2~3周潜伏期，会出现皮疹、发烧、枕部淋巴肿胀等症状。并且，风疹传染性强，万一妊娠妇女感染，会传染给胎儿，有可能造成耳聋、目盲、心脏疾患等「先天性风疹症候」。为了不传染给附近的人，请您借此机会接种。

- 【对象】** 1962年4月2日至1979年4月1日出生的男性  
※ 本年度于6月下旬，向1972年4月2日至1979年4月1日出生的人，寄送免费接种证。非本年度寄送接种证对象的人，如果希望接种，请打电话向电话中心询问。
- 【时间】** 截止到2022年3月31日  
※ 接种证有期限。
- 【内容】** 抗体检查后，对完全没有风疹抗体的人进行麻疹风疹混合（MR）疫苗预防接种。
- 【地点】** 可以在实施风疹追加措施的全国医疗机构进行抗体检查和预防接种。关于医疗机构一览表，请您在本市或厚生劳动省的网页上确认。

横浜市 第5期定期接種

搜索

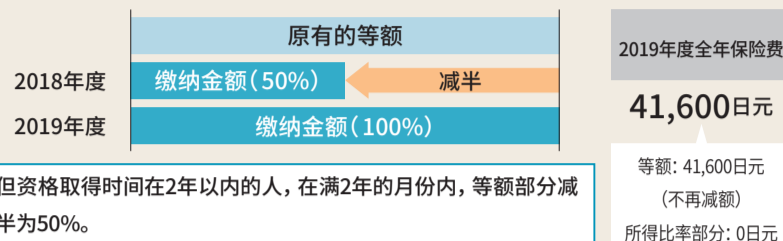


联络地址 预防接种电话中心  
电话：045-330-8561 传真：045-664-7296

# 改订部分后期高龄者的保险费

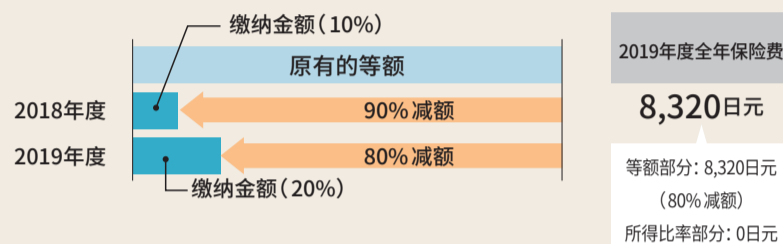
在扩充减轻低所得者介護保险费，向养老金生活者支付支援补助的同时，改订后期高龄者医疗制度。保险费分为所有人缴纳的等额部分及按照年收入比例缴纳的收入百分比部分。

1 後若加入后期高龄者医疗制度前一天，属于雇佣保险的被抚养者时，其等额保险费减半改变为全额支付。



2 养老金收入在80万日元以下的人，等额部分从90%改变为80%。

※ 户主及全家被保险者的减额判定标准为收入总额在33万日元以下并且全家被保险者没有其他任何收入



我们将在7月中旬向所有被保险者寄送保险费金额决定通知书。

联络地址 您所居住区的区役所保险年金课，或神奈川县后期高龄者医疗广域联合电话中心  
电话：0570-001120 传真：045-441-1500

# 7月份将更新国民健康保险被保险者证

1 被保险者证的名称等部分记载事项发生变更

本市决定与都道府县共同运营国民健康保险，因此，从此次更新开始将被保险者证，改名为“神奈川县国民健康保险被保险者证”，同时将改变部分记载事项。

2 被保险者证与高龄受给者证合为一体

70岁至74岁的人，至今分别持有被保险者证和高龄受给者证。此次更新时，被保险者证与高龄受给者证合为一体，您将收到一张《国民健康保险被保险者证兼高龄受给者证》。自8月1日起，您可持《国民健康保险被保险者证兼高龄受给者证》一张卡在医疗机关接受诊疗。

被保险者证将于7月中旬顺次寄送。详细情况请在浏览同封的说明书确认。



联络地址 关于被保险者证的更新 居住区的区役所保险年金课 / 关于本文事宜，请与下列部署联络  
健康福祉局保险年金课 电话：045-671-2423 传真：045-664-0403

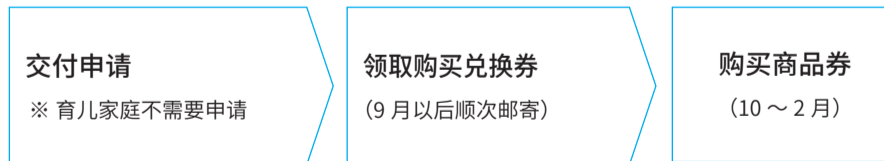
# 横滨市开始超值商品券活动

为了缓和消费税上涨的影响，唤起并支撑地区消费，将发行超值商品券。购买兑换券自9月以后顺次寄送，自10月起开始购买并开始使用商品券。(使用期限截止到2020年3月31日)。

购买对象

- 住民税非课税者  
2019年度住民税非课税者（被住民税课税者抚养及接受生活保护等人除外）。
- 【申请手续】** 向本市认为符合对象要求的人，自7月下旬起顺次寄送。  
※ 根据申请，确认是否符合条件。
- 【申请期限】** 11月30日（星期六）※ 当日邮戳有效
- 【使用可能额】** 每一对象者 25,000日元（购买金额 20,000日元）
- 育儿家庭的户主  
拥有2016年4月2日至2019年9月30日出生孩子家庭的户主
- 【申请手续】** 不要
- 【可使用金额】** 对象每人 25,000日元（购买金额 20,000日元）

商品券购买手续



- 符合上述两种条件的人，可以按照两种条件分别购买商品券。
- 商品券每册5,000日元（购买金额4,000日元），可购买5册。

可使用店铺

预定可用于市内商店街的饮食店和小卖铺，以及百货店、超市、便利店等。详细内容将于9月前后公布。

横浜市プレミアム付商品券

搜索

联络地址 专用热线(申请·购买兑换负责人) 每天9点~18点  
电话：0120-801-467 传真：045-664-4739