

## 筹划制定「新中期规划」

～总结了筹划制定的基本想法～



Dance Dance Dance @ YOKOHAMA 2015 Photo : bozzo

## 面向充满辉煌希望的未来



横滨市长  
林 文子

自从就任市长以来大概八年七个月之间，推进了待机儿童对策、充实医疗福利、推进女性活跃、振兴中小企业·商店街、招商引资。另外，在观光·会展、文化艺术、营造充溢鲜花和绿树的市街等倾注了力量。

在大家的大力支援之下，这些举措扎扎实实地结了丰硕成果。除了30年代后半部分女性的劳动力率在五年当中上升了6.6个百分点之外，观光游客数量及消费额也有所大大提升，可以感觉到经济状况有所回暖。有待于明年之后的橄榄球世界杯大赛2019，第七届非洲开发会议，东京2020奥运·残奥等准备工作也在顺利进展。

将在今年秋天，在此基础之上，为了让肩负下一代的孩子们能够实际感受到梦想和希望，制定把有活力的横滨传承的「新中期规划」。这次，我们总结了基本方向，为了能够扎扎实实地推进规划将举措列入了2018年度预算方案当中。我们还要进行保护市民各位的安全和安心，强有力地拓展横滨经济，也坚定不移地向未来投资。

今后还将与市民各位一同，为了实现阳光灿烂充满希望的横滨，竭尽全力。

# 制订了 2018 年度预算方案

【垂询】 财政局财政科 电话：045-671-2231 传真：045-664-7185 横滨市 30 预算案 搜索

2018 年度是制定「新中期规划」之年。编制了为了脚踏实地的迈出规划首年度的脚步。

关于 2018 年度预算方案，详情请看此处。



横滨市债吉祥物「横债」

## 2018 年度预算方案重点

### 经济 · 文化艺术 · 观光会展【实现强有力的经济增长与创造文化艺术城市】

- 活化经济
- 实现创造文化艺术城市
- 准备第七届非洲开发会议
- Rugby World Cup 2019™、准备举办东京 2020 奥运 · 残奥

### 环境 · 能源【盛开鲜花和绿树繁茂的环境先进城市】

- 推进花园城市横滨
- 强化营造环境未来城市
- 推进削减浪费食品

### 医疗 · 护理 · 增强体质等【向超高龄社会的挑战】

#### ~构建 · 推进综合性地区护理系统~

- 确保面向 2025 年医疗功能
- 完善重症护理敬老院
- 支援确保、稳定护理人才
- 开始第二期横滨走步积分

### 市中心 · 郊区的城市建设【人、企业聚集一堂欢呼活跃的城市建设】

- 强化市中心临海部位的功能
- 推进城区开发
- 推进利用美军设施遗址
- 招引国际园艺博览会

### 育人【培育创造未来的多样性人才】

- 充实育儿环境
- 充实教育环境
- 儿童贫困对策
- 支援女性活跃
- 充实支援医疗性护理儿童 · 人士、残疾儿童 · 人士

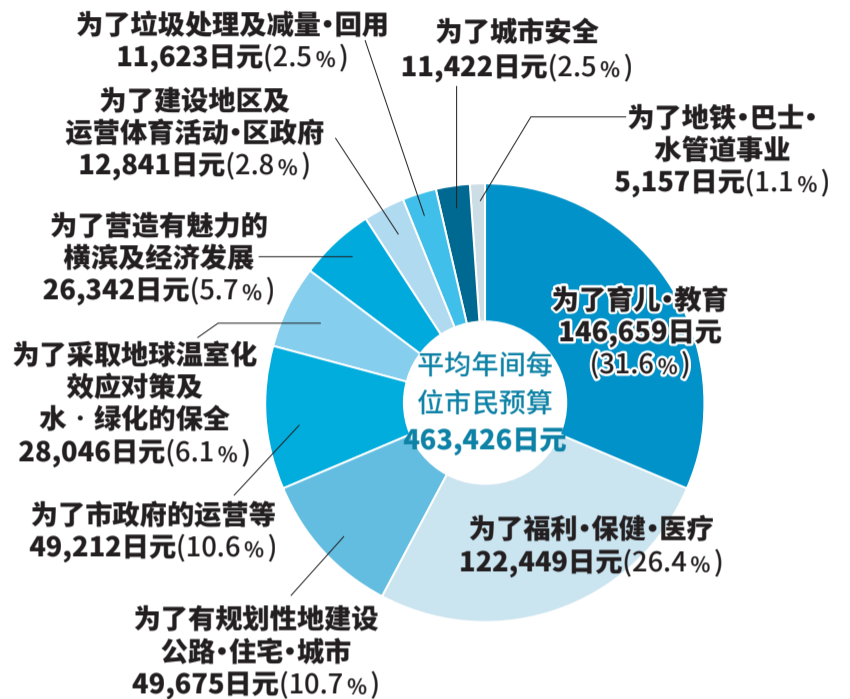
### 城市建设【建设创造未来的强韧城市】

- 推进防灾 · 减灾的举措
- 强化横滨港口的国际竞争力
- 充实交通网
- 保全 · 更新公共设施

## 每位市民均摊预算用途

2018 年度每位市民均摊预算如此使用。

(2018 年 1 月 1 日时间的人口以 373 万 3,084 人计算)



## 预算方案概要

### ●各个会计预算规模

2018 年度一般会计预算额为 1 兆 7,300 亿日元 ( 比上年度增加 5.1 % )。

在岁入方面，伴随县费负担教职员向本市移交 (2017 年 4 月) 税源转让及工资所得纳税人数的增加等个人市民税的增加，由于企业收益扩大法人市民税的增加、土地重评估 · 房屋新增建等固定资产税的增加等，市税收入估计将成为 8,126 亿日元 ( 比上年度增长 13.0 % )。\*

在岁出方面，除了列入设施维护费 2,474 亿日元 ( 比上年度增长 29.9 % ) 之外，列入了育儿、教育、健康 · 医疗等经费的补助费 4,873 亿日元 ( 比上年度增长 3.8 % )。

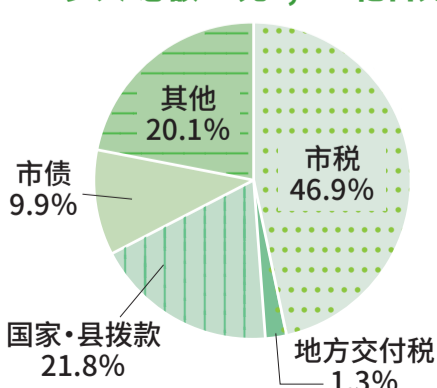
\* 除了伴随县费负担教职员向本市移交的税源转让 (842 亿日元) 之外的增幅 :1.3%

各项会计的预算规模

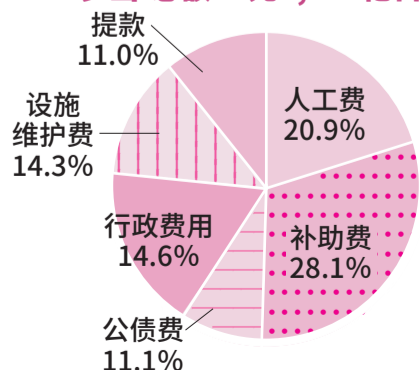
会计名称	预算金额	比上年度增减率
一般会计	1 兆 7,300 亿日元	5.1%
特别会计	1 兆 2,955 亿日元	-3.7%
事业单位会计	5,656 亿日元	-2.5%
总计	3 兆 5,911 亿日元	0.6%

\* 去除会计之间相互往来重复部分的全会计的净计为 2 兆 8,497 亿日元

岁入:总额 1 兆7,300亿日元



岁出:总额 1 兆7,300亿日元



### ●为了「推进措施」和「维持财政健全性」并存的财政运营

#### ◆由于活用有规划性的市债，管理一般会计对应的贷款余额

依据「关于推进横滨市未来永恒有责任的财政运营条例」的宗旨，为了进行「推进措施」和「维持财政的健全性」的并存，从中长期的角度有规划性地活用市债，有必要管理一般会计对应的贷款余额 \*。2018 年度底估计一般会计对应的贷款余额是 3 兆 1,670 亿日元，估计与 2017 年度底余额大概相同程度。

\* 一般会计市债余额及一般会计对应的特别会计 · 事业单位会计 · 外围团体的贷款余额

#### ◆在 2018 年度预算当中市债活用金额

2018 年度预算的市债活用金额拨款额是 1,716 亿日元。在某求完善横滨环状北西线、完善新市政府大楼及完善岸壁 (新港 9 号、大黑码头) 等事业的进程的同时，就托儿所、重症护理敬老院及学校设施、公路 · 公园 · 河川等提高市民生活及活化经济所必要的身边的设施维护保全 · 更新，也将继续一边活用市债扎扎实实地采取举措。

### ●彻底复审办公业务

#### ◆整体缩减 1,176 案件、116 亿日元经费

在有限的经营资源当中为了推进必要措施，以市政府内部经费复审为首，民营化 · 外包化的推进及业务方法的复审、缩减经费、有效活用 ICT 等，为了实现高效率 · 高成就的行政运营，不设例外实施了业务复审。

\* 各个图表的数值因为是以项目为单位而四舍五入，存在与总和数值不一致的场合。

# 如果发生大地震时

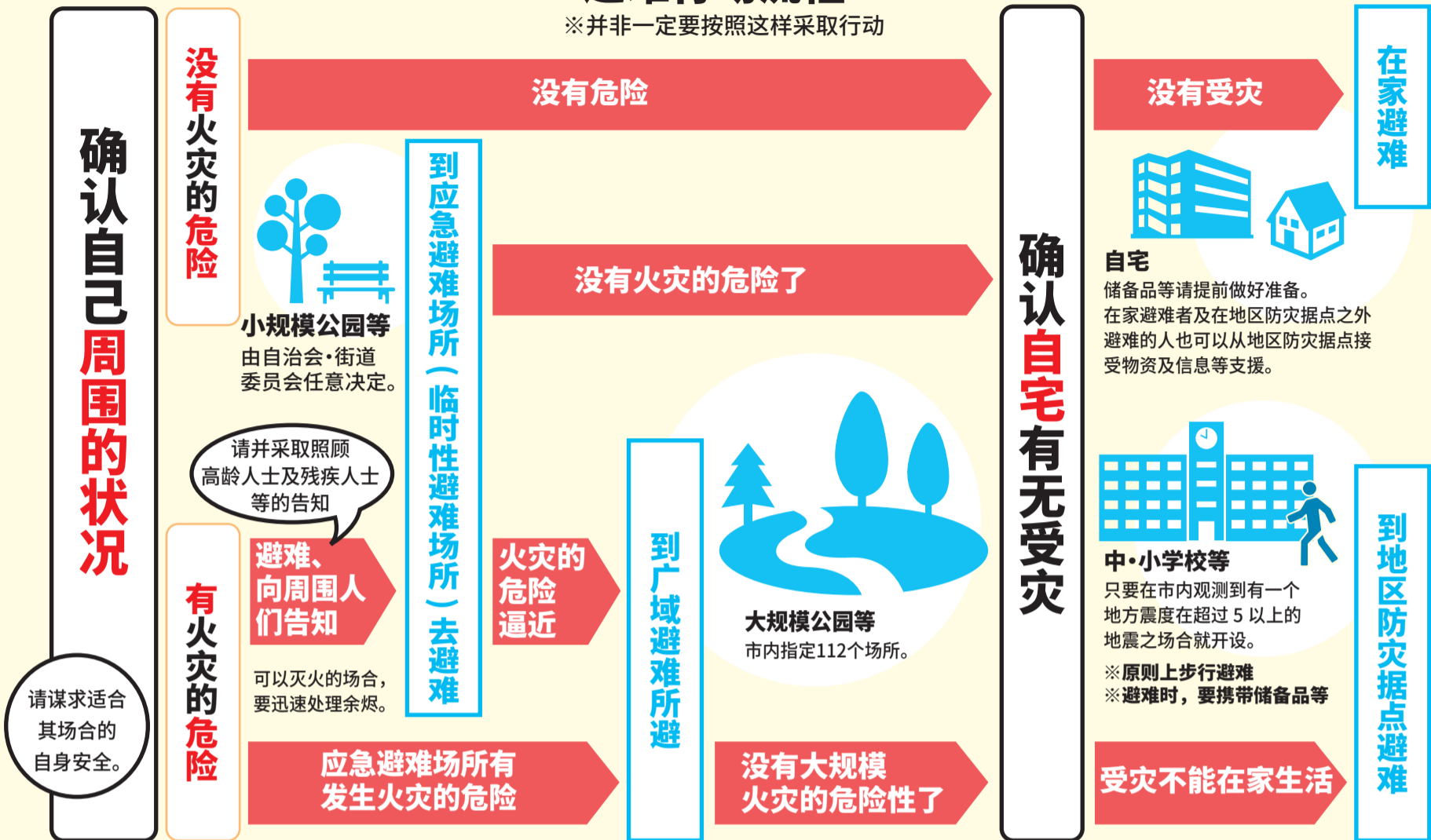
【垂询】总务局危机管理科 电话：045-671-2012 传真：045-641-1677

横浜市 危機管理

当发生大地震时，请首先确保自身安全。如果自宅安全无恙，没必要去地区防灾据点（避难场所）避难。请根据其场合状况采取避难行动。

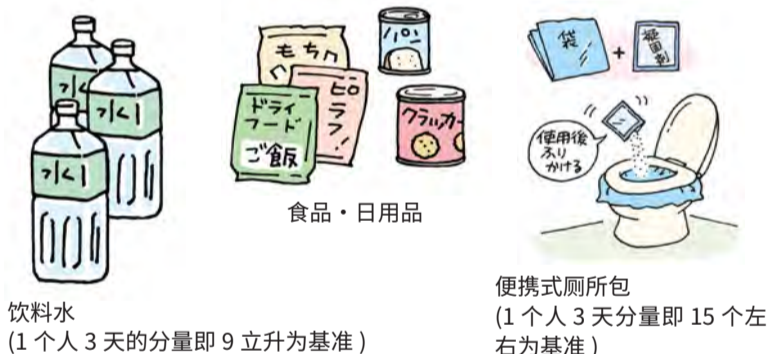
## 避难行动流程

※并非一定要按照这样采取行动



### 对大地震的储备

请每个人最低储备三天的分量



关于储备品等详情请，

### 推荐加入地震·互助保险

如果发生大灾害，自宅受害时，修复及重建需要费用。为了在紧要关头能够顺利地重建住宅·生活，加入保险·互助，将成为以备万一。

### 更改了市防灾规划「震灾对策篇」

从4月1日开始运用

根据2016年熊本地震的教训，本市采取的举措，市民各位的意见主要将下述之处进行了更改。

#### ■福利避难所

- 将名称从「特别避难场所」改为「福利避难所」※。
- 整理了向福利避难所避难的运用方法。

#### ■灾害废弃物的处理

区别由于灾害所产生的「清除垃圾」与平时的「可燃垃圾」。

#### ■与志愿者的协作体制

注明了推进与志愿者构筑关系。

#### ■住车避难对策

努力尽早解决及抑制被指出的发生经济舱综合征发作等风险的住车避难的发生。

※何为福利避难所

此为在地区防灾据点及在家难以过避难生活的高龄人士及残疾人士的备用避难所。（非对象人士不可避难）

# 3月份周六【10・24・31日】

## 区政府周六开厅和临时开厅通知

每年3~4月份由于办理搬迁手续，区政厅窗口混乱。因此，在平时的第二・第四周六开厅的3月10・24日之外再加上实施3月31日临时开厅。

3月						
日	月	火	水	木	金	土
25	26	27	28	1	2	3
4	5	6	7	8	9	10
11	12	13	14	15	16	17
18	19	20	21	22	23	24
25	26	27	28	29	30	31

### 临时开厅通知

开庭时间：3月31日(周六) 9点~12点

受理内容：伴随搬迁(居民移动)的申请等一部分业务

- 户籍科(居民移动申请、户籍・居民票・印章注册等)
- 保险年金科(国民健康保险、国民年金等)
- 儿童家庭支援科(交付儿童津贴、育婴手册)

※ 节假日系统不能处理的业务(由于出生申报而需要编个人编号等)及需要向其他城市・其他机构垂询的业务等，有一部分不能办理的业务。关于详情请向各个区政府主管科垂询

【垂询】市呼叫中心 电话：045-664-2525 传真：045-664-2828

【垂询】市民局窗口服务科 电话：045-671-2177 传真：045-664-5295

# 从4月1日开始

## 特定医疗费(指定难治之症)支付制度的实施主体为横滨市

从4月1日开始根据法律规定，特定医疗费(指定难治之症)支付制度的实施主体从神奈川県改为横滨市。

办理手续地点：**无变更**

居住区的区政府高龄・残疾支援科窗口

※ 但是，横滨市以外的市町村不能受理

邮寄申请：**有变更**

邮寄对方从神奈川県改为横滨市健康福利局保健事业科。

### 关于领取者证

截止2018年9月30日的领取者证

4月以后也可以继续使用

从2018年10月1日开始的更新方法

在2018年6月份左右邮寄说明指南

【垂询】健康福利局保健事业科

电话：045-671-4040 传真：045-664-5788

横滨市 難病  搜索