

## 防災・减灾是从平时准备做起



横滨市长  
林 文子

93年前袭击横滨街市的关东大地震。至今，仍然面向复兴，一天天继续拼命努力的东日本大震灾，还有熊本地震。我们从每次灾害都吸取了很多教训，充实了准备。横滨市也修正了防灾计划，导入了海啸警报传达系统，补贴安装测震断路器，正在实施面对灾害计出万全。

在充实政府支持的同时，为了把受害抑制到最小限度，这每一位每一位的「自我保卫」精神和准备，还有与地区以及邻居之间互相帮助的「互助」举措是不可或缺的。根据去年实施的问卷调查表明，虽然有高达九成的人抱有对灾害的不安，但是，储备有所需量的饮料水的家庭尚只停留在四成。请大家以储备每人三天所需量的食品·饮料为首，并采取防止家具倾翻对策以及利用警示图等确认自家周围的危险场所·避难场所。希望大家也能积极参加地区的防灾训练，共建相互认识的关系。也真诚地请大家一定和家属以及地区的朋友一起驾临4月份改装后开张的「横滨市民防灾中心」。

防灾对策是无休止的。大家的平时准备可以保护您的宝贵生命。让我们一起采取防灾·减灾对策吧。



### 准备是，每个人，从平时做起

→ 详情请见下页



# 我们一起考虑一下发生灾害时的情景好不好

不知什么时候会发生大地震。我们重看一下平时的准备以及对策如何？

【垂询】总务局危机管理科

电话：045-671-4351 传真：045-641-1677

## 多准备一些平常也使用 罗林库存

这是要点

### 配合家庭结构以及生活方式

- 稍微多准备一些食品・日用品
- 一边按着顺序使用准备的物品一边添购新物品
- 食品的烹调法在网页上有参考

COOKPAD 日本食谱网横浜市官方厨房

横浜市 公式キッチン  检索



根据家庭结构而准备，天天消费吧

## 灾害时受伤 根据症状判断受诊医院及诊疗所

### 市在灾害时的医疗提供体制

#### ■ 重症

有生命危险・有迫切的生命危机

→去灾害据点医院／市内 13 所医院 红色旗帜为标志

#### ■ 中等症状

虽然没有生命危险但需要住院

→去灾害时急救医院／市内 102 所医院 黄色旗帜为标志

#### ■ 轻症

没有生命危险，不需要住院

→去诊疗所／黄色旗帜为标志

■ 轻伤时 → 由家属及邻居的人们（自助／互助）进行急救

横浜市 灾害医療  检索

【垂询】医疗局急救・灾害医疗担当

电话：045-671-3932 传真：045-664-3851

## 为了防止伤害和逃晚 防止家具倾翻

### 防止家具倾翻对策

大地震时家具类的倾翻・移动而成为负伤以及逃晚的原因。为了保卫自己以及家属的生命让我们采取防止家具类的倾翻・移动对策吧。

先后来 200 件

### 免费代替安装防止倾翻器具

以同居的家属全员都是 (1)75 岁以上、(2) 持有残疾人手册者、(3) 长期护理、长期护理・需要支持认定者的某一家庭为对象，免费安装防止倾翻器具（器具费自负）。

【申请】9月15日（周四）~12月15日（周四）

【垂询】横浜市城市建设中心

电话：045-262-0202（周一~周五 10~16 点）

传真：045-315-4099（有听觉・语言障碍人士专用）

## 大震动时将电自动 OFF 测震断路器

这是要点

### 在感觉到大震动时自动关电的装置是测震断路器

- 可期待在地震时能很大程度地减少发生火灾的效果
- 有简易型和配电盘型

配电盘型

### 测震断路器安装费用的补贴制度

【对象】在补贴对象地区内拥有住宅，或者准备新建筑的个人

【对象产品】配电盘型

【补贴率・金额、补贴件数】

原有住宅：安装费用的二分之一（上限为 4 万日元），先后来 230 件

新建住宅：一律 1 万日元，先后来 50 件

※ 关于补贴对象地区等详细情况请确认网页及区政府广告咨询设备有的宣传单

横浜市 感震ブレーカー  检索

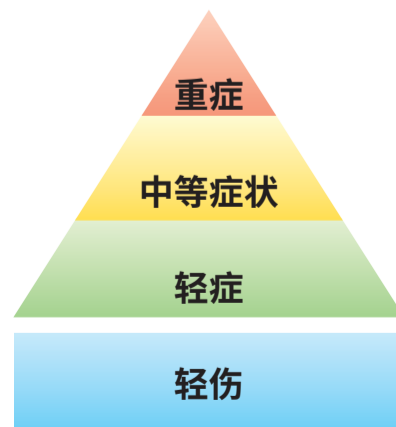
【申请】9月15日（周四）开始

【垂询】总务局危机管理科

电话：045-671-2011 传真：045-641-1677

这是要点

- 根据轻重缓急，判断受诊那个医疗机构
- 在灾害时可以受诊的医疗机构树立着红色或者黄色的旗帜



标志是，旗帜

# 第33届全国城市绿化横滨展将于2017年3月举办!

【垂询】环境创造局全国城市绿化展推进科

电话：045-671-3789 传真：045-663-0027

全国都市緑化よこはまフェア

检索

举办期：2017年3月25日(周六)~6月4日(周日)



「ITOON/GN2017  
象征吉祥物  
「花园熊」

从2017年3月开始举办「第33届全国城市绿化横滨展」。100万棵鲜花给横滨的美丽街景增光添彩，将春天的横滨点缀得金碧辉煌。

## 港花园「历史与未来的横滨」

会场 地点：山下公园、格兰摩尔公园、港之见丘公园、横滨公园、日本大通街、象鼻公园、新港中央广场、运河公园

以郁金香及玫瑰花为中心用鲜花给日本大通街增光添彩。另外，在港之见丘公园的玫瑰花园，可以饱尝1200棵英格兰玫瑰和银色及蓝色的一年生植物·多年生植物的眼福。



日本大通街形象



港之见丘公园形象

## 后山花园「绿荫繁茂的横滨」

会场 地点：毗邻横滨动物园的森林公园植物园公园预计地（横滨动物园欧亚大陆）

可以让您饱尝眼福的市内最大级别的1万㎡的花圃及美丽风景的燕子花圃等，通过有效地利用留有丰富绿色资源的横滨的特点，可以让您亲身感受·体验后山的魅力和欣赏方式。



花圃形象



燕子花圃形象

### 半年前举办活动!

至举办横滨展还有半年。请一边欣赏鲜花和绿叶一边感受横滨展的魅力。  
详情请确认网页。

日程：9月24日(周六)、25日(周日)

会场：横滨红砖仓库  
1号楼3层大厅

#### 脱口秀

每日当天先后来后到200位

24日(周六)10点30分~  
演出：小松成美女士(作家)及其他

25日(周日)10点30分~  
演出：三上真史先生(横滨展广告亲善大使)及其他



小松成美女士



三上真史先生

在场人员，有赠品

#### 工作坊

每天13点30分~16点

插花的饰品

每天先后来后到120对

※其他，体验花园熊轮廓画、脸面粘贴等



制作装饰手腕的手链

## B 联赛拉开帷幕!

将迄今为止所有的bj联赛和NBL两个国内男子篮球队的顶峰联赛裁并为一体，这个新联赛「B联赛」即将拉开帷幕。

### 挑战者 B-CORSAIRS 向新航程出航!

以横滨国际游泳池为主场的横滨海湾海盗将加入「B联赛」的主队(B1)。让我们一起给力争摘首任王者之冠的主队加油吧!

**揭幕战**  
VS 阳光摇滚涩谷  
9月24日(周六)18点  
9月25日(周日)14点  
横滨文化体育馆(中区)



**主场揭幕战**  
VS 新泻天鹅 BB  
10月22日(周六)18点  
10月23日(周日)14点  
横滨国际游泳池(都筑区)



**邀请观赏比赛!**  
日程 10月23日(周日) 座位种类 2楼散座  
对象 抽签10对20位  
申请方法 迄至10月10日(节假日)为止通过网页

横浜ビー・コルセアーズ

检索

【垂询】市民局体育振兴科

电话：045-671-3584 传真：045-664-0669

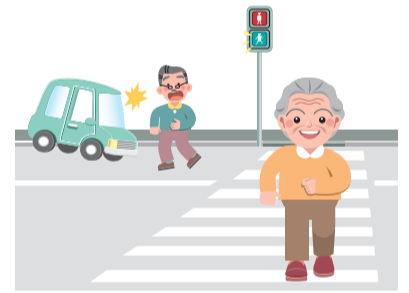


## 市内交通事故身亡者的45%是老龄人 请遵守规则、安全地!

在2015年当中的市内交通事故身亡者的45%是65岁以上的老龄人。其中大约80%是在走路时，离自己家500m以内的事故发生的最多。为了预防交通事故请一定遵守交通规则。



请带上反射材



请走人行横道

【垂询】道路局交通安全·自行车政策科  
电话：045-671-2323 传真：045-663-6868

## 请加入自行车保险

在发生着命令自行车驾驶人高额的损失赔偿。为了以备万一的自行车事故，请加入保险吧。



## 个人编号卡 致领到「交付通知书」的人 个人编号卡的领取预约，利用网页很方便

横浜市 マイナンバーカード 予約

检索

针对已经准备好交付卡的人，正在邮寄交付通知书(通知明信片)。虽然明信片上记载着来政厅的期限，但是，领取期限在28(2016)年之内的人，即使过期也可以通过事前预约之后，到12月28日为止，在所居住区的临时交付窗口可以领卡。在12月28日之前不能领取时，可能会有必要重新申请。请尽早莅临窗口。

市个人编号卡制度 呼叫中心

电话：0120-045-505

传真：045-664-5917

周一~周六：9点~17点 (周日、节假日、年底年初除外)

※一部分IP电话等从不能使用免费电话服务的电话请打电话045-367-5272(收费)