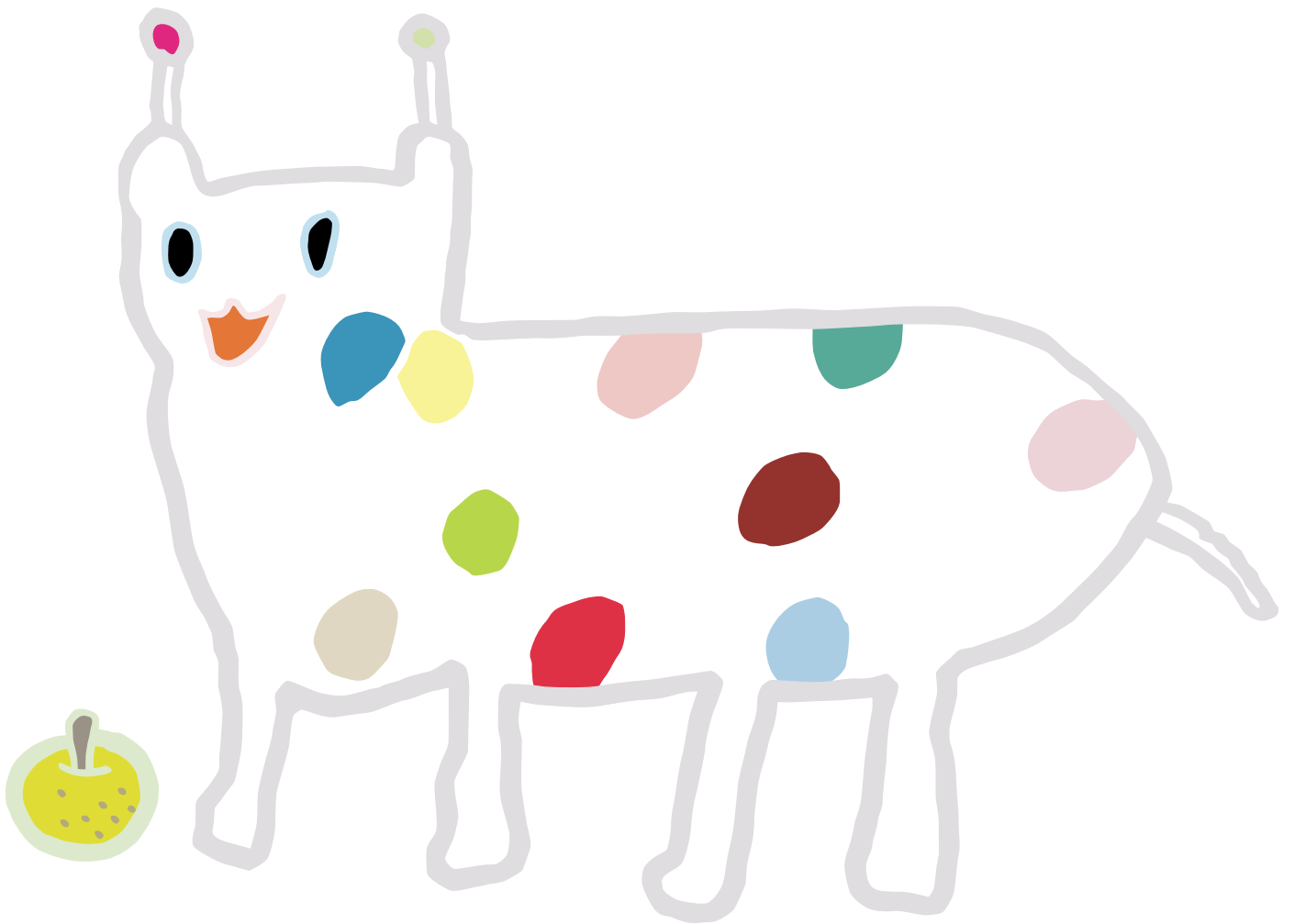


戸塚区マスコットキャラクター

ウナシー

デザインガイドライン



戸塚区マスコットキャラクター「ウナシー」とは…

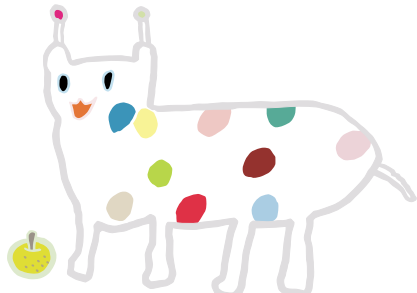
2009年の区制70周年を記念して、マスコットキャラクター「ウナシー」は誕生しました。

デザインは、公募により集まった595点の中から、審査委員会が選んだ最優秀賞作品を、横浜市出身の画家のミヤケマイさんが正式デザイン化しました。

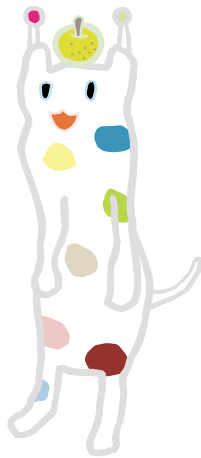
愛称は、公募により集まった1,314点の中から、審査委員会では選ばれた3点について区民投票を行い、最も多く得票した「ウナシー」が選ばれました。

ウナシー

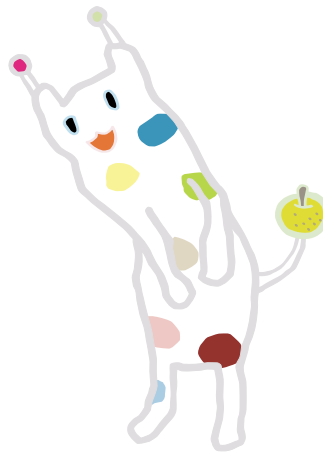
戸塚区マスコットキャラクター



基本（横向き）



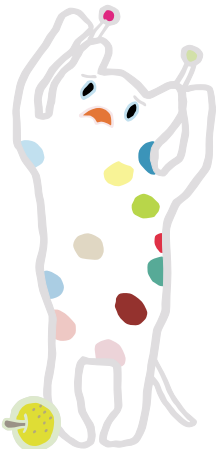
基本（立ち姿）



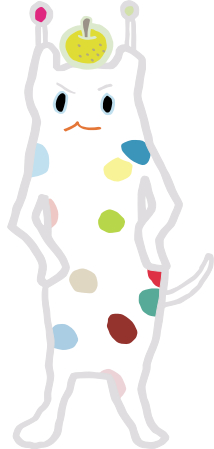
おじぎしている



おどろいている



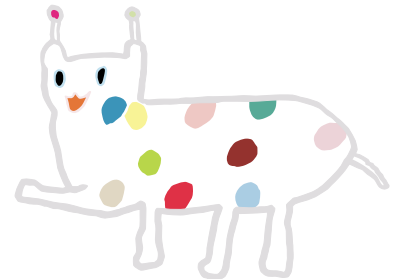
こまっている



ちゆういしている

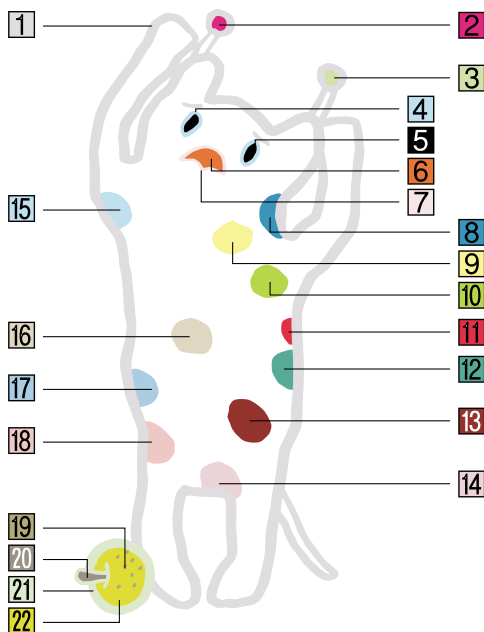


よろこんでいる

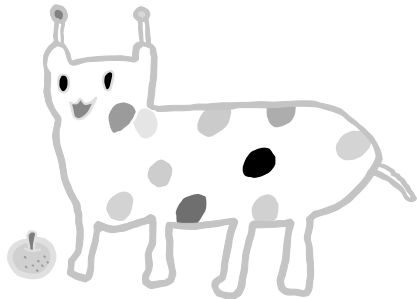


しょうがいしている

カラーシステム （色の組合せ）



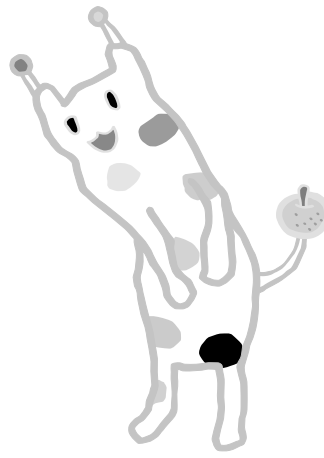
1 C10%+M7.5% +Y5%+Bk10%	2 C5%+M95% +Y7.5%	3 C25%+M5% +Y50%	4 C35%+M2.5% +Y5%
5 Bk100%	6 C5%+M75% +Y90%	7 C5%+M15% +Y5%	8 C85%+M25% +Y20%+Bk5%
9 C3.5%+M2.5% +Y60%	10 C35%+M3.5% +Y90%	11 C3.5%+M95% +Y75%	12 C75%+M12.5% +Y55%+Bk2.5%
13 C35%+M92.5% +Y90%+Bk25%	14 C10%+M25% +Y7.5%	15 C35%+M2.5% +Y5%	16 C15.5%+M15.5% +Y27.5%+Bk2.5%
17 C45.5%+M10% +Y7.5%	18 C7.5%+M32.5% +Y18.5%	19 C32.5%+M30% +Y60%+Bk12%	20 C42.5%+M38% +Y42%+Bk20%
21 C20%+M2.5% +Y30%	22 C15%+M10% +Y92.5%		



基本（横向き）



基本（立ち姿）



おじぎしている



おどろいている



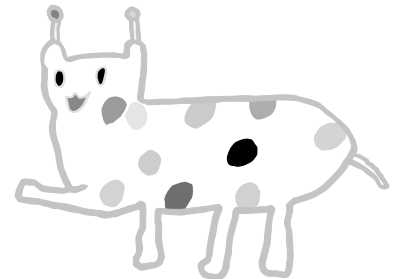
こまっている



ちゆういしている

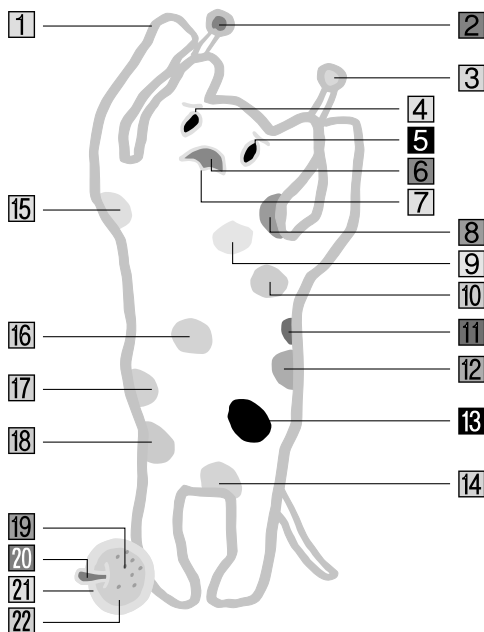


よろこんでいる



しょうがいしている

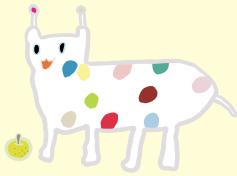
カラーシステム （色の組合せ）



1 Bk35%	2 Bk66%	3 Bk23%	4 Bk20%
5 Bk100%	6 Bk63%	7 Bk18%	8 Bk55%
9 Bk17%	10 Bk30%	11 Bk73%	12 Bk46%
13 Bk100%	14 Bk26%	15 Bk20%	16 Bk27%
17 Bk28%	18 Bk31%	19 Bk54%	20 Bk67%
21 Bk18%	22 Bk28%		



戸塚区マスコットキャラクター「ウナシー」プロフィール



戸塚区は横浜市内で一番牛の数が多く、また、平戸地区を中心に「浜なし」の生産が行われていることからデザインされました。牛の体の斑点の色は、ピンクが桜・ハム、青が粕尾川をはじめとする川や池・滝、緑が森や公園・畑、茶が一里塚やおおわらじ・東海道、黄色がミスキンバイ、赤がお札まきといった戸塚の名物をそれぞれ表しています。心優しく、のんびりやの牛です。

戸塚区マスコットキャラクター「ウナシー」の使用の御案内

戸塚区マスコットキャラクター「ウナシー」は、区制70周年を記念し、区民の皆様が戸塚区に一層の愛着を持っていただけるよう、区民から応募のあった原画をもとに、専門家がデザインし、制定されたものです。正しく御使用いただくため使用方法等を定めましたので、趣旨を御理解いただき、積極的に御活用ください。

1 使用にあたって

戸塚区マスコットキャラクター「ウナシー」に関する一切の権利は、横浜市に帰属しています。使用する場合は、横浜市戸塚区総務部地域振興課まで必ず御連絡ください。

2 使用方法

(1) 戸塚区マスコットキャラクター「ウナシー」を使用するときは、次の事項を守ってください。

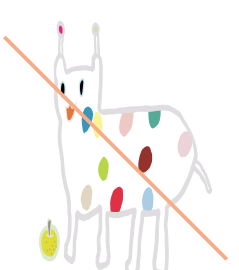
- ア 「ウナシー」のデザインを変形・加工したり、他の図形等と重ねて使用しないこと。
(縦横比の変更や形状の一部改変も認められません。)
- イ 「ウナシー」の色は、原則としてカラーシステムのカラーを使用すること。
- ウ 原則としてデザインの上又は下に「戸塚区のマスコット ウナシー」とキャプションを付けること。

(2) 次の場合には、使用できません。


- ア 特定の個人又は団体等の売名に利用しようとする場合
- イ 法令及び公序良俗に反し、又はそのおそれがある場合
- ウ 特定の政治活動、思想活動又は宗教活動に利用する場合
- エ 営利目的で利用する場合(ただし、区の許可を得た場合を除く)
- オ 戸塚区の品性を傷つけ、又はマスコットキャラクター作成の趣旨と異なる利用をする場合
- カ 戸塚区が行う事業又は支援等を行う関連事業を推進する上で支障が生ずるおそれがある場合
- キ 前各号のほか、使用方法が不適當であると認められる場合

使用禁止


使用禁止例



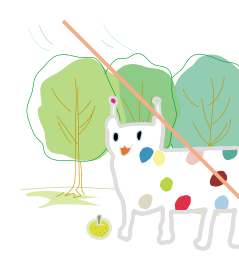
縦横比を変えてならない。



勝手に違う名前をつけてはならない。



配色を変えてはならない。



他の図形等と重ねて使用してはならない。

使用にあたってご不明な点は、横浜市戸塚区総務部地域振興課までお問い合わせください。



横浜市戸塚区役所