

신종 코로나 바이러스 감염증 (COVID-19) 에 대해

감염 방지를 위해 유념할 사항

‘자주 손 씻기*’,
‘알코올로 손가락 소독하기’, ‘기침 에티켓’

균형 잡힌 식사와 충분한 수면

환기가 잘 안 되고 사람이 밀집된 공간에
집단으로 모이는 것을 피한다



*손 씻기 방법에 대한 자세한 내용은 다음 페이지를 확인
해 주십시오.

올바른 정보에 의한 적절한 대응을 당부

신종 코로나 바이러스에 관하여 SNS 등을 비롯한 인터넷상에서 다양한 진위 불명의 정보가 확산되고 있습니다. 진위 불명의 정보 확산은 많은 사람들의 불안을 부추겨 혼란을 낳습니다.

정보는 후생노동성 및 우리 시의 홈페이지 등에서 확인하시기 바랍니다.

게재되어 있는 이벤트 등은 신종 코로나 바이러스 감염증 확대 방지를 위한 활동에 따라 중지·연기될 수 있으므로 사전에 확인해 주십시오.

신종 코로나 바이러스 감염증에 관련된 최신 정보는 홈페이지에서 확인해 주십시오.



横浜市 新型コロナ

검색

신종 코로나 바이러스
감염증에 관한
상담 창구
(매일 9시~21시)

요코하마시 신종 코로나 바이러스 감염증 콜 센터
감염증의 특징, 예방 방법, 증상이 있을 때의 대응 등 전반적인 상담

045-550-5530

신종 코로나 바이러스 감염증 귀국자·접촉자 상담 센터
‘신종 코로나 바이러스 감염증이 의심되는 분’의 상담

045-664-7761

시내
중소기업
여러분께

시내 중소기업을 대상으로 ‘특별 경영 상담 창구’가 설치되어 있습니다. 또한 신종 코로나 바이러스 감염증의 영향으로 매출액이 일정 이상 감소한 경우 등의 자금 융통 지원으로서 제도 용자에서 ‘신종 코로나 바이러스 감염증 대책 특별 자금 (매출액 20% 이상 감소형)’ 등을 창설했습니다. 사업자 여러분을 위한 정보가 정리되어 있으므로 자세한 내용은 홈페이지에서 확인해 주십시오.



横浜市 新型コロナ 事業者

검색

신종 코로나 바이러스 감염증의 확대 방지를 위해



요코하마 시장
하야시 후미코

신종 코로나 바이러스 감염증의 확대 방지를 위해 요코하마시에서는 시민 여러분의 건강·안전을 최우선으로 하여 대책에 힘쓰고 있습니다. 아동·학생의 건강과 안전을 제일로 생각하고 시립 학교 총 510개교에서 휴교를 실시해 왔습니다. 또한 여러분들이 이용하고 있는 우리 시의 시설에 대해서는 복지 시설 등 일부를 제외하고 휴관 조치하였으며 우리 시가 주최하는 이벤트에 대해서도 중지·연기를 실시했습니다. 시민과 관계자 여러분께는 이해와 협력을 해 주셔서 진심으로 감사드립니다.

시내 경제에 미치는 영향을 최소화하기 위해 특별 경영 상담 창구를 설치하는 동시에 요코하마시가 독자적으로 제도 용자의 지원 메뉴를 창설하는 등 중소기업 여러분에 대한 자금 융통 지원 강화에도 힘쓰고 있습니다. 앞으로도 중소기업 여러분에게 확실하게 다가가 지원으로 이어지도록 나가겠습니다.

시민 여러분들께서는 계속해서 감염증 확대 방지를 위해 ‘자주 손 씻기’, ‘기침 에티켓’, ‘휴식·수면·균형 잡힌 식사’ 등에 힘써 주시기 바랍니다. 또한 국가와 현, 요코하마시가 발신하는 정확한 정보를 바탕으로 침착하게 행동해 주십시오.

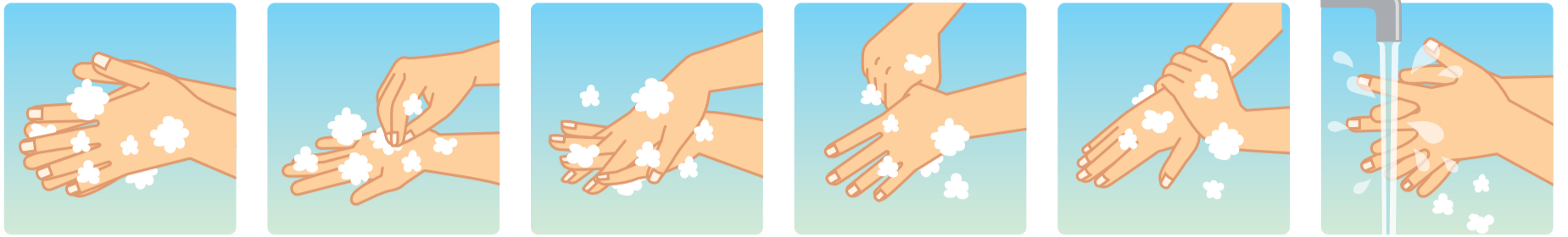
앞으로도 시민 여러분의 생활을 지키고 사회 경제 활동을 지원해 나가기 위해 전력을 다하겠습니다. 시민, 사업자 여러분께서는 계속해서 협력을 부탁드립니다.

신종 코로나 바이러스의 감염 확대를 방지하기 위해

신종 코로나 바이러스 감염증 확대를 방지하려면 '자주 손 씻기', '기침 에티켓' 등의 기본적인 예방책이 효과적입니다. 또한 면역력을 저하시키지 않기 위해 균형 잡힌 식사와 충분한 수면 등 생활 리듬을 일정하게 유지하는 것도 중요합니다.

横浜市 新型コロナ [검색](#)

【손 씻기 방법】



비누를 거품 내어 손바닥, 손등, 손가락 사이, 손가락 끝을 비벼 씻습니다.

손가락을 비틀듯이 씻습니다. 손목도 씻습니다. 흐르는 물에 깨끗이 씻은 후 물기를 닦습니다.

【문의】요코하마시 신종 코로나 바이러스 감염증 콜 센터 [접수 시간: 매일 9시~21시\(토·일·공휴일 포함\)](#) [전화: 045-550-5530](#)

새로운 시민 병원은 5월 1일(금)에 개원합니다 ~안심과 연결의 거점으로~

새로운 병원은 미츠자와 공원과의 일체성을 중시한 '파크 호스피탈'을 콘셉트로 하고 있습니다. 고도 급성기를 중심으로 한 의료 기능을 더욱 강화하고 시민 여러분에게 선진적인 의료 서비스를 제공합니다.



이전에 따라 4월 30일(목), 5월 1일(금)의 외래 진료는 휴진입니다. 새로운 병원의 외래 진료는 5월 7일(목)부터 시작합니다.

새로운 병원의 특징

- 방사선 치료 장치 및 화상 진단 장치 등 최신 의료 기기를 도입
- 구급 의료와 소아 의료, 주산기 의료를 충실·강화
- 외부로부터 라이프 라인이 끊어져도 7일간은 재해 거점 병원으로서의 기능을 발휘
- 개인실을 늘리고 다인실도 6인실에서 4인실로 변경하는 등 요양 환경을 개선
- 300명 수용 가능한 대강당을 유효 활용하는 등 지역의 의료 인재를 육성
- 시내 최초의 구급 워크 스테이션(구급 구명사의 연수 시설)을 병설(소방국 소관)

【소재지】카나가와구 미츠자와 니시마치 1-1 [【대표 전화】045-316-4580](#)

【교통편】

버스(버스 정류장 '시민 병원' 하차)

- 요코하마역에서 오는 방법(기존 노선 연장)
34계통(요코하마역 서쪽 출구~시민 병원~사와타리~요코하마역 서쪽 출구)※월~금요일(공휴일 제외)/87계통(요코하마역 서쪽 출구~시민 병원~미츠자와 카미초역 앞~요코하마역 서쪽 출구)
- 히가시 카나가와역에서 오는 방법(노선 신설)
88계통(히가시 카나가와역 서쪽 출구~토요코 탄마치역 앞~미츠자와 카미초역 앞~시민 병원)
- 호도가야구 내 및 소테츠선 연선에서 오는 방법(노선 신설)
208계통(요코하마역 서쪽 출구~와다마치~시민 병원~요코하마역 서쪽 출구)

자동차...지하 주차장 약 200대(현재 병원의 2배)



【문의】시민 병원 총무과 [전화: 045-331-1438](#) [팩스: 045-332-5599](#)

새 시청사의 안내·접수 방법에 대해

새 시청사는 사쿠라기초·바사미치·미나토 미라이 방면에 각각 입구가 있으며 저층부는 상업 시설이 들어선 복합 시설입니다.

1층에 건물 전체의 안내 등을 하는 인포메이션, 3층에 행정·의회 의사실을 배치되어 있습니다.

행정·의회를 방문하는 경우, 3층 접수처에서 담당 직원이 원하는 층을 안내하고 게스트 카드를 드립니다. 게스트 카드를 받은 후 게이트를 통과하여 엘리베이터로 원하는 층으로 가십시오.



【문의】총무국 관리과 새 시청사 정비 담당 [전화: 045-633-3901](#) [팩스: 045-664-2501](#)

시민 병원 및 시청사의 이전에 따라 버스 정류장의 명칭이 일부 변경됩니다



8곳의 버스 정류장 명칭을 변경합니다.

	현재 명칭	변경 후
1 시민 병원 이전 (4곳) 5월 2일부터 변경	1 시민 병원 앞	미츠자와 공원 사쿠라야마
	2 시민 병원 아래	오카자와 아래
	3 시민 병원 입구	미츠자와 공원 자유 광장
	4	시민 병원(신설)
2 시청사 이전 (4곳) 6월 1일부터 변경	1 시청 앞	미나토초
	2 오노에초	지하철 칸나이역
	3 바사미치역 앞	요코하마 시청 앞
	4 요코하마 제2 합동 청사	바사미치역 앞

【문의】교통국 자동차 본부 영업과 [전화: 045-326-3864](#) [팩스: 045-322-3912](#)

2020년 7월부터

흡연 금지 지구 ‘미나토 미라이 21 지구’의 지정 구역을 확대합니다

흡연 금지 지구 ‘미나토 미라이 21 지구’는 지금까지도 사쿠라기초역 앞을 중심으로 한 구역이 지정되어 있었지만, 7월부터 지정 구역을 추가로 새 시청사 주변까지 확대합니다.

흡연 금지 지구란

미화 추진 중점 지구 내에서 담배 공초의 산란 및 담뱃불에 의한 화상 등 피해를 끼칠 우려가 있는 옥외 공공 장소에서 흡연을 금지할 필요가 있는 지구입니다.

시내에서는 현재 요코하마역을 비롯한 8개 지구가 흡연 금지 지구로 지정되어 있습니다.

흡연 금지 지구가 되면

- 옥외 공공 장소에서의 흡연 행위는 금지됩니다(불이 붙은 담배를 들고 있는 것도 포함).
- 흡연 금지 지구 내에는 흡연소가 설치되어 있으므로 이용해 주십시오.
- 흡연 금지 지구 내에서는 ‘흡연 금지 지구 등 지도원’이 순찰을 돕니다.
- 위반자에게는 벌칙(과태료 2,000엔)이 부과됩니다.



이 마크의 노면 표시로 알 수 있습니다

たばこ ココハマ 検索



조례에 의해 시내 전역에서 쓰레기 무단 투기가 금지되어 있습니다.

또한 걸으면서 담배를 피우지 못하도록 규정되어 있습니다.

【문의】자원순환국 거리의 미화추진과 전화: 045-671-2556 팩스: 045-663-8199

청각·언어 기능에 장애가 있는 사람에게

‘Net 119 긴급 신고 시스템’의 운용을 시작했습니다

【Net 119(넷 이치이치큐)란】

스마트폰 등의 휴대 단말기에서 문자 정보로 119 신고를 할 수 있는 시스템입니다.

청각·언어 기능 장애가 있는 사람이 언제든지 전국 어디서나 음성으로 의존하지 않고 긴급 신고를 할 수 있습니다.

【시스템 이용 이미지(스마트폰)】



- ① ‘通報する(신고하기)’ 버튼을 누른다
- ② ‘救急(구급)’, ‘火事(화재)’ 중에서 선택
- ③ 요청 장소를 선택한 후 채팅으로 자세한 상황을 확인

이용할 수 있는 사람 시내에 거주·근무·재학 중인 음성으로 119 신고가 어려운 사람(장애인 수첩 유무는 묻지 않습니다).

이용 방법 이용하려면 사전 등록이 필요합니다. 등록은 홈페이지에서 신청해 주십시오. 시스템 이용 요금은 무료입니다. (팩킷 대금 등 통신에 필요한 비용은 부과됩니다)

119番通報のかけ方 横浜市 検索



【문의】소방국 사령과 전화: 045-334-6725 팩스: 045-334-6720 이메일: sy-shirei@city.yokohama.jp